

# BAMBOO™

## Spark



- EN: Quick start guide  
DE: Schnellstartanleitung  
NL: Snelgids  
FR: Guide de mise en route  
IT: Guida rapida  
ES: Guía de arranque rápido  
PT-BR: Guia de inicialização rápida  
RU: Руководство по быстрому запуску  
PL: Podręcznik szybkiej instalacji  
JP: クイックスタートガイド  
KR: 퀵 스타트 가이드  
TC: 快速入門指南  
SC: 快速入门指南





## Download Bamboo Spark app



### Bamboo Spark

- You will need the Bamboo Spark app and a Wacom Cloud account to use your device. You can download the free app for iOS or Android from the app store, and sign up for your free Wacom Cloud account from the app.
- Learn more about Bamboo Spark and the accessories at <http://www.wacom.com/bamboo-spark-start>.

### Bamboo Spark

- Sie benötigen die Bamboo Spark App und einen Wacom Cloud Account zur Verwendung Ihres Gerätes. Sie können die App kostenlos im App Store für iOS oder Android herunterladen. Über die App können Sie sich auch zu Ihrem persönlichen Wacom Cloud Account kostenlos anmelden.
- Erfahren Sie mehr über Bamboo Spark und das Zubehör unter <http://www.wacom.com/bamboo-spark-start>.

### Bamboo Spark

- U hebt de app Bamboo Spark en een account van Wacom Cloud nodig om uw apparaat te gebruiken. U kunt de gratis app voor iOS of Android downloaden uit de App Store en u aanmelden voor uw gratis account van Wacom Cloud vanuit de app.
- Meer informatie over Bamboo Spark en accessoires vindt u op <http://www.wacom.com/bamboo-spark-start>.

### Bamboo Spark

- Vous aurez besoin de l'application Bamboo Spark et d'un compte Wacom Cloud pour utiliser votre appareil. Vous pouvez télécharger l'application gratuite pour iOS ou Android sur l'App Store et ouvrir votre compte Wacom Cloud gratuit dans l'application.
- En savoir plus sur Bamboo Spark et les accessoires sur <http://www.wacom.com/bamboo-spark-start>.

## **Bamboo Spark**

- Per usare il dispositivo serviranno l'app Bamboo Spark e un account Wacom Cloud. È possibile scaricare l'app gratuita per iOS o Android dall'App Store e registrarsi tramite l'app per creare un proprio account Wacom Cloud gratuito.
- Ulteriori informazioni su Bamboo Spark e sugli accessori sono disponibili all'indirizzo <http://www.wacom.com/bamboo-spark-start>.

## **Bamboo Spark**

- Necesitará la aplicación Bamboo Spark y una cuenta en Wacom Cloud para usar su dispositivo. Puede descargar la aplicación gratuita para iOS o Android en las respectivas tiendas de aplicaciones y registrar una cuenta gratuita en Wacom Cloud desde la aplicación.
- Para obtener más información acerca de Bamboo Spark y los accesorios, <http://www.wacom.com/bamboo-spark-start>.

## **Bamboo Spark**

- Você precisará do aplicativo Bamboo Spark e de uma conta Wacom Cloud para usar seu aparelho. Você pode baixar o aplicativo gratuito para iOS e Android das app stores e cadastrar-se no aplicativo para sua conta Wacom Cloud gratuita.
- Saiba mais sobre o Bamboo Spark e seus acessórios em <http://www.wacom.com/bamboo-spark-start>.

## **Bamboo Spark**

- Для пользования Вашим устройством Вам необходимо приложение Bamboo Spark и аккаунт Wacom Cloud. Вы можете загрузить бесплатное приложение для iOS или Android в app store и с его помощью зарегистрировать бесплатный аккаунт Wacom Cloud.
- Для получения дополнительной информации о приложении Bamboo Spark и принадлежностях посетите веб-сайт <http://www.wacom.com/bamboo-spark-start>.

## **Bamboo Spark**

- Aby korzystać z urządzenia, konieczna jest aplikacja Bamboo Spark i konto Wacom Cloud. Aplikację w wersji dla iOS i Androida można pobrać ze sklepu z aplikacjami, a następnie z poziomu aplikacji założyć bezpłatne konto Wacom Cloud.
- Więcej o Bamboo Spark i akcesoriach dowiesz się na stronie <http://www.wacom.com/bamboo-spark-start>.

## **Bamboo Spark**

- お手持ちのデバイスを使うには、Bamboo Spark アプリ及びWacom Cloudのアカウントが必要です。iOSまたはAndroid用のアプリはApp Storeからダウンロードでき、アプリからWacom Cloudのアカウントを無料で登録できます。
- Bamboo Sparkおよびアクセサリの詳細は、<http://www.wacom.com/bamboo-spark-start> でご確認ください。

## **Bamboo Spark**

- 디바이스를 사용하기 위하여 Bamboo Spark 앱과 Wacom Cloud 계정이 필요합니다. 앱 스토어에서 iOS 나 Android용 무료 앱을 다운로드 받으시고, 앱에서 무료 Wacom Cloud 계정에 가입하십시오.
- <http://www.wacom.com/bamboo-spark-start>에서 Bamboo Spark 및 액세서리에 대해 자세히 알아 보세요.

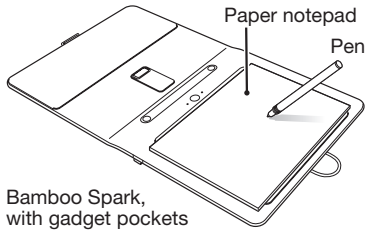
## **Bamboo Spark**

- 您需要Bamboo Spark應用程式和Wacom Cloud帳戶才能使用此裝置。應用程式請至iOS或Android app商店下載，同時免費註冊您Wacom Cloud的帳戶。
- 進一步瞭解Bamboo Spark與配件的相關資訊，網址為：  
<http://www.wacom.com/bamboo-spark-start>。

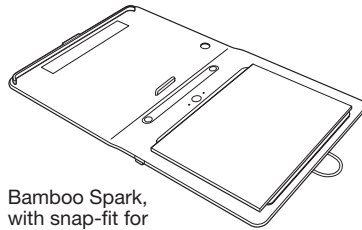
## **Bamboo Spark**

- 您需要安装Bamboo Spark应用程序并注册Wacom Cloud账号来使用您的数位本。您可以通过应用商店免费下载iOS或Android应用程序，并通过该应用程序免费注册Wacom Cloud账号。
- 要了解有关 Bamboo Spark 和配件的更多信息，请访问 <http://www.wacom.com/bamboo-spark-start>。

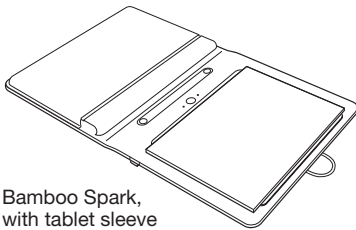
## Bamboo Spark



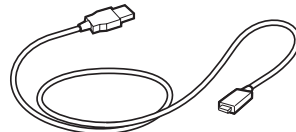
Bamboo Spark,  
with gadget pockets



Bamboo Spark,  
with snap-fit for  
iPad Air 2

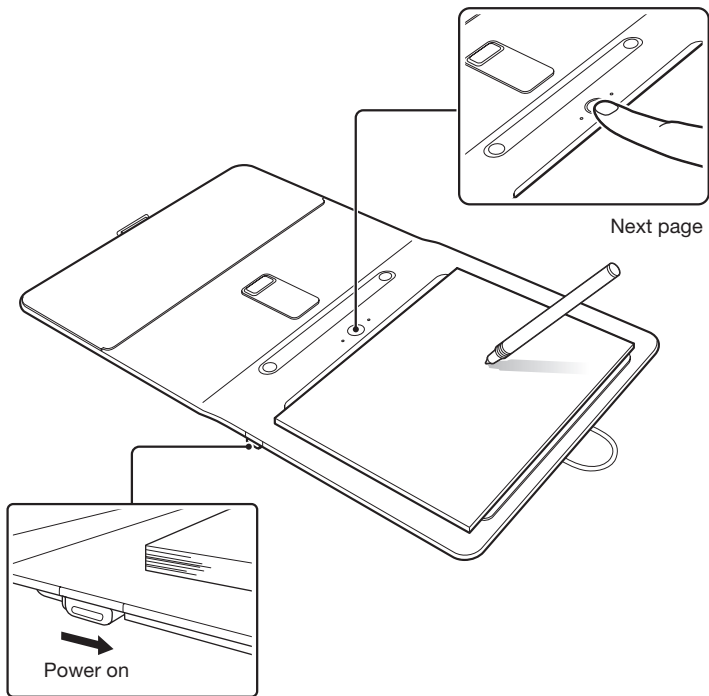


Bamboo Spark,  
with tablet sleeve

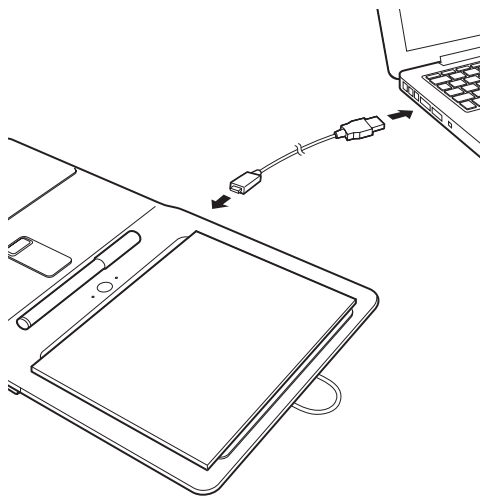


USB cable (for charging)

## About the buttons

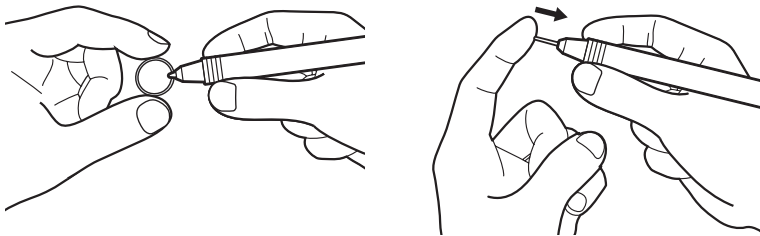


## Charging





## Replacing the ink cartridge



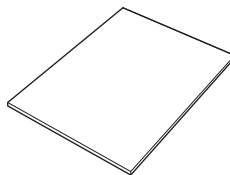
## Replacement accessories



Ink cartridge

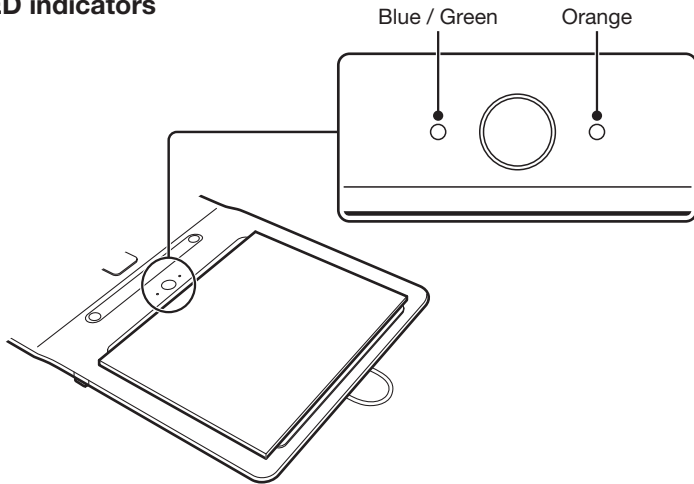


Closure band



Notepad

## LED indicators



Blue blinking

Blue solid

Green solid

Orange blinking

Orange solid

Blue-Orange

Pairing

Power on, Page has content

Power on, Page is empty

Low battery

Battery charging

Memory full

Blau blinkend	Verbinden
Blau leuchtend	Angeschaltet, Seite hat Inhalt
Grün leuchtend	Angeschaltet, Seite ist leer
Orange blinkend	Niedriger Ladestand
Orange leuchtend	Laden der Batterie
Blau-Orange	Speicher voll

---

Knippert blauw	Koppelen
Brandt blauw	Ingeschakeld, pagina heeft inhoud
Brandt groen	Ingeschakeld, pagina is leeg
Knippert oranje	Bijna leeg
Brandt oranje	Batterij laadt op
Blauw/oranje	Geheugen vol

---

Bleu clignotant	Jumelage
Bleu fixe	Mise sous tension, la page possède du contenu
Vert fixe	Mise sous tension, la page est vide
Orange clignotant	Faible charge
Orange fixe	Batterie en charge
Bleu-Orange	Mémoire pleine

---

Blu lampeggiante	Pairing
Blu fisso	Accensione, pagina senza contenuto
Verde fisso	Accensione, pagina senza contenuto
Arancione lampeggiante	Batteria quasi esaurita
Arancione fisso	Batteria in fase di ricarica
Blu/Arancione	Memoria piena

Azul intermitente	Emparejamiento
Azul fijo	Encendido, la página tiene contenido
Verde fijo	Encendido, la página está vacía
Naranja intermitente	Batería baja
Naranja fijo	Batería en carga
Azul-naranja	Memoria llena

---

Piscando em azul	Emparelhamento
Azul fixo	Ligado, A página tem conteúdo
Verde fixo	Ligado, A página está vazia
Laranja piscando	Bateria fraca
Laranja sólido	Bateria carregando
Azul-Laranja	Memória cheia

---

Мигаєт синим	Соединение
Постоянно светится синим	Питание включено; на странице имеется содержимое
Постоянно светится зеленым	Питание включено; страница пуста
Мигаєт оранжевым	Низкий уровень заряда
Постоянно светится оранжевым	Выполняется зарядка батареи
Включены синий и оранжевый индикаторы	Память заполнена

---

Migające niebieskie światło	Parowanie
Ciągłe niebieskie światło	Urządzenie włączone, strona zawiera treść
Ciągłe zielone światło	Urządzenie włączone, strona jest pusta
Migające pomarańczowe światło	Niski poziom energii
Ciągłe pomarańczowe światło	Ładowanie akumulatora
Niebiesko-pomarańczowe	Pamięć pełna

青色に点滅  
青色に点灯  
緑色に点灯  
オレンジ色に点滅  
オレンジ色に点灯  
青色とオレンジ色

ペアリング中  
電源オン、ページにコンテンツあり  
電源オン、ページが空  
残量低下  
バッテリー充電中  
メモリ不足

파란색으로 깜박임  
파란색으로 켜짐  
녹색으로 켜짐  
주황색으로 깜박임  
주황색으로 켜짐  
파란색-주황색

페어링  
전원 켜짐, 페이지에 콘텐츠 있음  
전원 켜짐, 페이지가 비어 있음  
배터리 부족  
배터리 충전 중  
메모리 가득 참

閃爍藍燈  
固定藍燈  
固定綠燈  
閃爍橘燈  
固定橘燈  
藍橘燈

Pairing  
電源開啟，頁面中有內容  
電源開啟，頁面空白  
電量低  
電池正在充電  
記憶體已滿

蓝灯闪烁  
蓝灯恒亮  
绿灯恒亮  
橙灯闪烁  
橙灯恒亮  
蓝灯-橙灯

配对  
开机状态，页面有内容  
开机状态，页面为空  
电量低  
电池正在充电  
内存已满

## **Wacom support site**

For support and to register your product, go to [wacom.com](http://wacom.com) and click on Support.

Informationen zum technischen Support und zur Produktregistrierung finden Sie auf [wacom.com](http://wacom.com) unter „Support“ (Unterstützung).

Ga voor technische ondersteuning en voor het registreren van uw product naar [wacom.com](http://wacom.com) en klik op “Support” (ondersteuning).

Pour contacter l'assistance technique et enregistrer votre produit, rendez-vous à [wacom.com](http://wacom.com) et cliquez sur « Aide » (assistance).

Per ricevere assistenza tecnica e registrare il prodotto, accedere a [wacom.com](http://wacom.com) e fare clic su “Supporto” (assistenza).

Para recibir asistencia técnica y para registrar su producto, visite [wacom.com](http://wacom.com) y haga clic en “Soporte” (asistencia).

Para obter suporte técnico e para registrar seu produto, acesse [wacom.com](http://wacom.com) e clique em “Suporte”.

Для получения технической поддержки и регистрации устройства перейдите на веб-сайт [wacom.com](http://wacom.com) и выберите раздел «Поддержка».

Aby zarejestrować swój produkt i uzyskać pomoc techniczną, wejdź na stronę [wacom.com](http://wacom.com) i kliknij “Support” (Pomoc).

サポート情報とユーザ登録については、wacom.com へアクセスし「サポート」をクリック。

고객지원 및 제품 등록은 wacom.com 사이트 내의 '지원' 메뉴를 클릭하십시오 .

產品支援和註冊問題，請至 wacom.com 網站，並點擊支援選項。

获取更多支持及注册产品，请访问网站 wacom.com 并点选“支持”。

Printed in China

© 2015 Wacom CO., Ltd. All rights reserved. Wacom, Bamboo and their respective logos are trademarks and/or registered trademarks of Wacom Co., Ltd. All other company names and product names are trademarks and/or registered trademarks of their respective owners.

Modifications and errors excepted.

UM-0580(B)