

Tefal®



EN

FR

EL

PT

FA

AR

MS

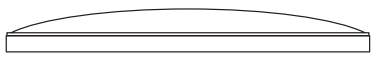
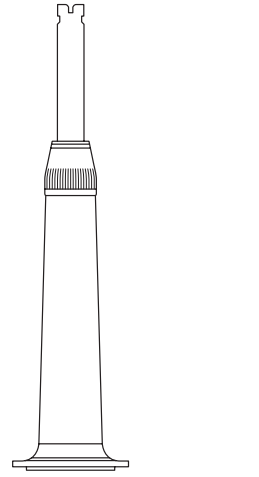
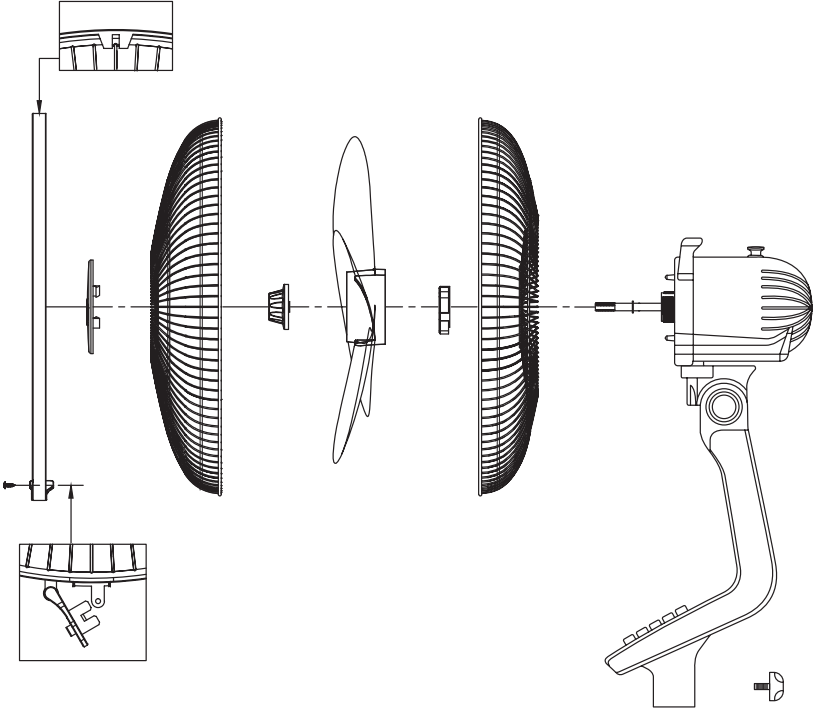
RU

Harmony

VF3640

www.tefal.com

4100000107/03



1 - WARNINGS


It is essential that you read these instructions carefully and comply with the following recommendations.

- For your safety, this appliance complies with the applicable standards and regulations (Low Voltage Directive, Electromagnetic Compatibility, Environmental...).
- Before use, always check that the appliance, plug and power cord are in good condition.
- Do not pull on the power cable or the appliance, even to unplug it from the wall socket.
- Never insert objects into the appliance (e.g. needles...).
- This appliance is not intended for use by persons (including children) with reduced physical, sensory or mental capabilities, or lack of experience and knowledge, unless they have been given supervision or instruction concerning use of the appliance by a person responsible for their safety. Children should be supervised to ensure that they do not play with the appliance.
- This device can be used by children over 8 years old and by persons with reduced physical, sensory or mental capacities, or lacking experience or knowledge, only if they are properly supervised or if they have received instructions as to how to use the device safely and they understand the implicit risks. Children should not be allowed to play with the appliance. Children should not clean or perform maintenance procedures on the appliance unless they are supervised by a responsible adult.
- Children should be supervised to ensure they do not put their fingers through the safety grids.
- Always unroll the power cord completely before use.
- Do not use your appliance in a dusty room or a room where there is a risk of fire.
- This appliance is intended for domestic use only. It must therefore not be used in industrial applications.
- The warranty will be void in the event of damage arising from improper use.
- If the power cable is damaged, it must be replaced by the manufacturer, its after-sales service or a person with similar qualifications to avoid any danger.

2 - VERY IMPORTANT

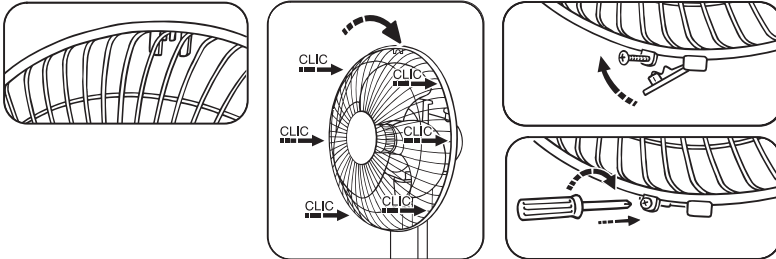
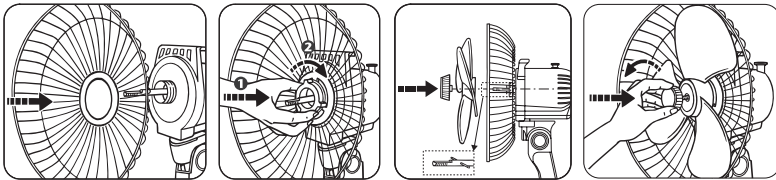
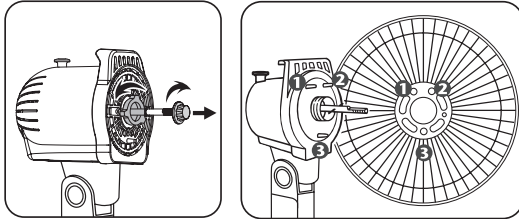
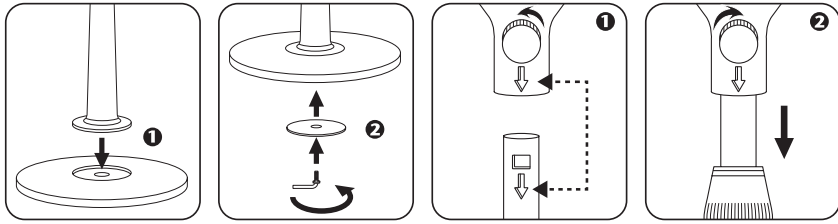
- **NEVER ALLOW WATER TO PENETRATE THE APPLIANCE.**
- **DO NOT TOUCH THE APPLIANCE WITH WET HANDS.**
- Do not use your appliance near inflammable objects or products. In general, you should always place the appliance at least 50 cm away from any object (walls, curtains, aerosol, etc.).
- Before operating, please ensure that :
 - The appliance is positioned in accordance with the instructions in this manual.
 - The appliance is assembled according to the manufacturers instructions.
 - The appliance is placed on a stable horizontal support.
 - The appliance is in a normal operating position (in an upright position on its feet).
- Only substances recommended for diffusion with the appliance should be used.
- The use of other substances can lead to a risk of toxicity or fire.
- This appliance must not be used in a damp room.
- Unplug the fan during assembling and cleaning.

3 - VOLTAGE

- Before first use, ensure that the voltage, frequency and power of your appliance are suitable for your electrical supply.
- Your appliance can be used with a power plug without an earth connection. It is a class II appliance (dual electrical insulation ).

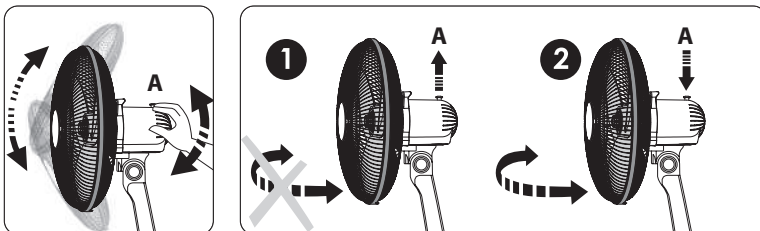
4 - ASSEMBLING

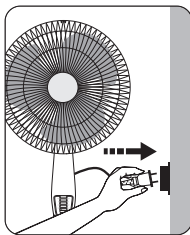
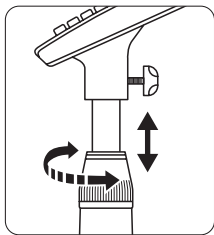
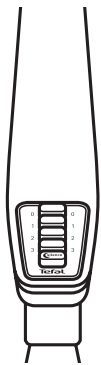
- Your appliance is supplied unassembled. For your safety, it is essential to assemble it correctly.
- You must set and use your appliance in compliance with the standards in force in your country.



5 - OPERATION

WARNING: Do not raise the button (A) when your appliance is in use, as you could damage the oscillation mechanism.





Operate the fan and choose the speed you require using the button:

- 0 : Stop
- 1 : Low speed
- 2 : Medium speed
- 3 : High speed
- SILENCE : Silent night function

The control panel has five buttons which are used to start your appliance and select the ventilation speed. You can select your preferred ventilation setting by pressing buttons 1, 2 or 3. For silent ventilation, press the SILENCE button directly.

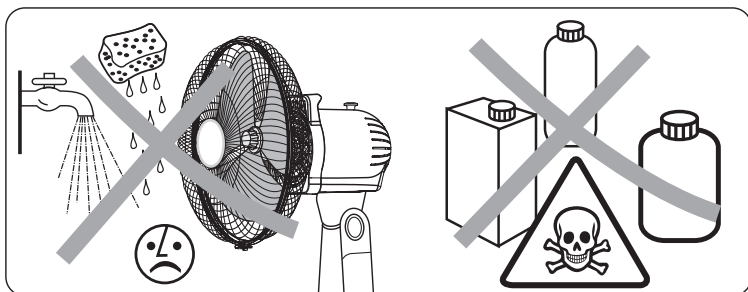
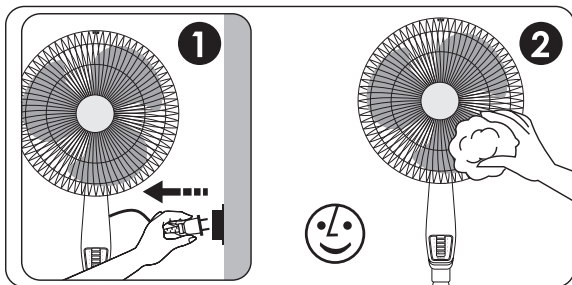
The SILENT NIGHT function is a special speed developed for reduced air flow and sound levels to provide you with maximum comfort during the night.

Turn the appliance off by pressing button 0.

IMPORTANT: You are advised to unplug the appliance when not in use.

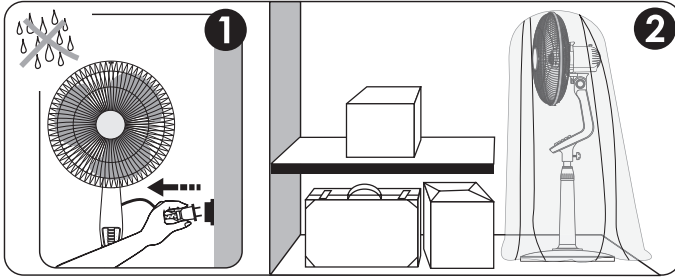
6 - CLEANING

- Your appliance must be unplugged before proceeding with any cleaning work.
- You can clean it with a slightly damp cloth.
- **IMPORTANT:** Never use abrasive products which might damage the appearance of your appliance.



7 - STORAGE

- When you are not using your appliance, store it in a dry place.



8 - WARRANTY

The warranty will not apply in cases of damage resulting from incorrect use.

9 - IN THE EVENT OF PROBLEMS

- Never dismantle your appliance yourself. A poorly repaired appliance may be dangerous for the user.
- If the appliance ceases to operate or is damaged in any way, contact one of our authorised service centres.

10 - ENVIRONMENT PROTECTION FIRST !



- ① Your appliance contains valuable materials which can be recovered or recycled.
- ➡ Leave it at a local civic waste collection point

1 - AVERTISSEMENTS


Il est essentiel de lire attentivement cette notice et d'observer les recommandations suivantes :

- Pour votre sécurité, cet appareil est conforme aux normes et réglementations applicables (Directives Basse Tension, Compatibilité Electromagnétique, Environnement...).
- Avant chaque utilisation, vérifier le bon état général de l'appareil, de la prise et du cordon.
- Cet appareil n'est pas prévu pour être utilisé par des personnes (y compris les enfants) dont les capacités physiques, sensorielles ou mentales sont réduites, ou des personnes dénuées d'expérience ou de connaissance, sauf si elles ont pu bénéficier, par l'intermédiaire d'une personne responsable de leur sécurité, d'une surveillance ou d'instructions préalables concernant l'utilisation de l'appareil. Il convient de surveiller les enfants pour s'assurer qu'ils ne jouent pas avec l'appareil.
- Cet appareil peut être utilisé par des enfants âgés d'au moins 8 ans et par des personnes ayant des capacités physiques, sensorielles ou mentales réduites ou dénuées d'expérience ou de connaissance, s'ils (si elles) sont correctement surveillé(e)s ou si des instructions relatives à l'utilisation de l'appareil en toute sécurité leur ont été données et si les risques encourus ont été appréhendés. Les enfants ne doivent pas jouer avec l'appareil. Le nettoyage et l'entretien par l'utilisateur ne doivent pas être effectués par des enfants sans surveillance.
- Il convient de surveiller les enfants pour s'assurer qu'ils ne passent pas leurs doigts au travers des grilles de protection.
- Dérouler complètement le cordon avant chaque utilisation.
- N'introduisez jamais d'objet à l'intérieur de l'appareil (ex: aiguilles...)
- Cet appareil est destiné à un usage domestique uniquement. Il ne peut donc pas être utilisé pour une application industrielle.
- Ne faites pas fonctionner votre appareil dans un local empoussiéré ou un local présentant des risques d'incendie.
- Ne pas tirer le câble d'alimentation ou l'appareil, même pour débrancher la prise de courant du socle mural.
- La garantie sera annulée en cas d'éventuels dommages résultant d'une mauvaise utilisation.
- Si le câble d'alimentation est endommagé, il doit être remplacé par le fabricant, son service après-vente ou une personne de qualification similaire afin d'éviter un danger.

2 - TRÈS IMPORTANT

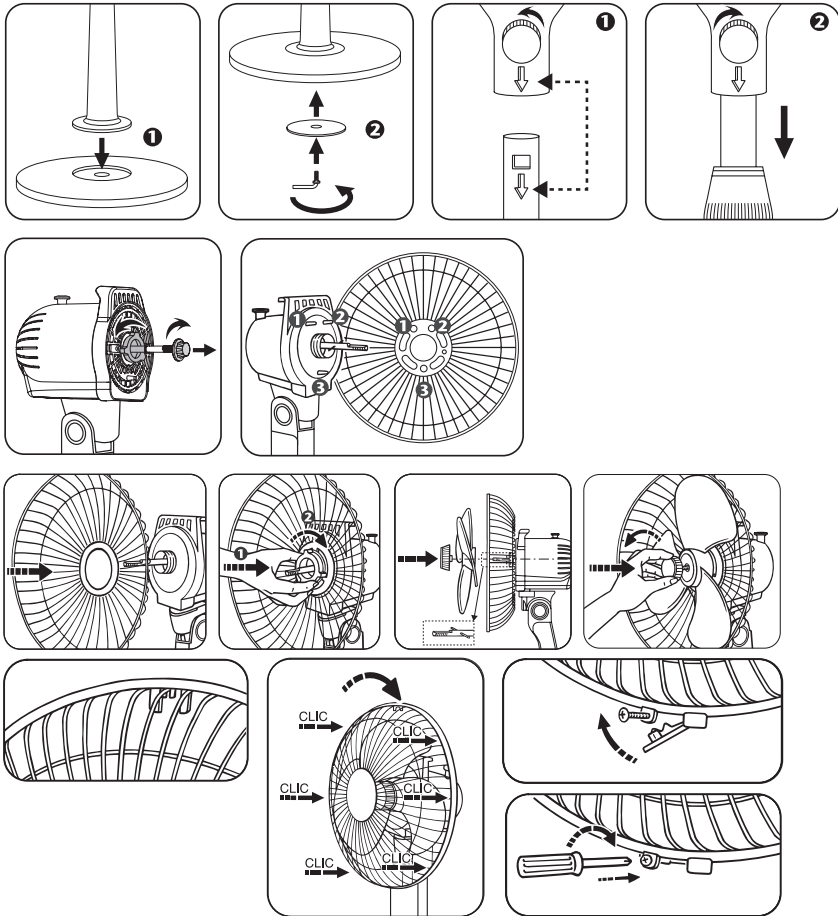
- **NE JAMAIS LAISSER DE L'EAU S'INTRODUIRE DANS L'APPAREIL.**
- **NE PAS TOUCHER L'APPAREIL AVEC LES MAINS HUMIDES.**
- Ne pas utiliser votre appareil à proximité d'objets et de produits inflammables et d'une façon générale, respecter une distance minimum de 50cm entre votre appareil et tout objet (murs, rideaux, aérosol, etc ...)
- Assurez-vous avant toute mise en fonctionnement que :
 - le positionnement de l'appareil décrit dans cette notice soit respecté.
 - l'appareil soit intégralement assemblé comme l'indique la notice de montage.
 - l'appareil soit positionné sur un support horizontal et stable
 - l'appareil soit en position normale de fonctionnement (sur son pied).
- L'appareil doit être utilisé uniquement avec les substances à diffuser recommandées.
- L'utilisation d'autres substances peut entraîner un risque toxique ou des risques de feu.
- Cet appareil ne doit pas être utilisé dans un local humide.
- Débranchez le ventilateur pendant le montage et l'entretien.

3 - TENSION

- Avant la première utilisation, vérifiez que tension, fréquence et puissance de votre appareil correspondent bien à votre installation électrique.
- Votre appareil peut fonctionner avec une prise de courant sans terre. C'est un appareil de classe II (double isolation électrique .

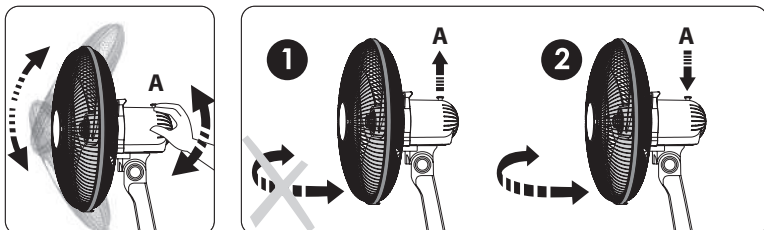
4 - MONTAGE

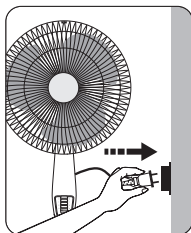
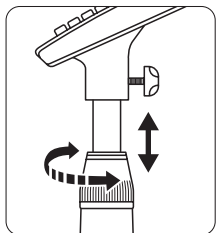
- Votre appareil est livré démonté. Pour votre sécurité, il est très important de l'assembler correctement avant la première utilisation.
- L'installation de l'appareil et son utilisation doivent toutefois être conformes aux normes en vigueur dans votre pays.



5 - FONCTIONNEMENT

ATTENTION : Vous ne devez pas essayer d'actionner le bouton (A) lorsque votre appareil est en fonctionnement, car vous risquez d'endommager le système d'oscillation.





Faites fonctionner le ventilateur et sélectionnez la vitesse souhaitée en utilisant les touches:

- 0 : Arrêt
- 1 : Vitesse lente
- 2 : Vitesse moyenne
- 3 : Vitesse rapide
- **Silence** : Fonction silencieuse nuit

Le tableau de commande comprend cinq boutons qui permettent le démarrage de votre appareil et le choix de la vitesse de ventilation. Choisissez la vitesse de ventilation souhaitée en appuyant sur les boutons 1, 2 ou 3. Pour une ventilation silencieuse, appuyez directement sur le bouton SILENCE.

La fonction NUIT SILENCIEUSE est une vitesse spécialement développée avec un débit d'air et un niveau sonore moins élevés pour vous apporter un maximum de confort pendant la nuit.

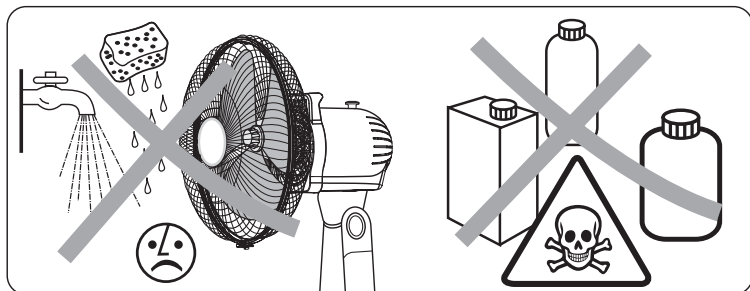
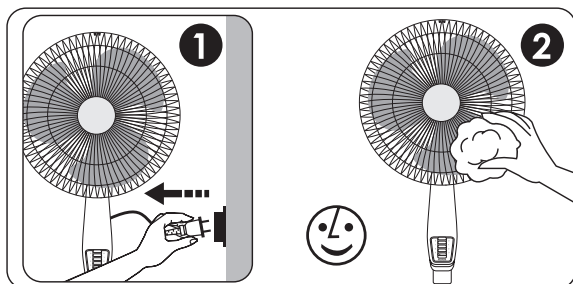
L'arrêt de l'appareil s'effectue par le bouton 0.

IMPORTANT : Si vous n'utilisez pas votre appareil, il est conseillé de le débrancher.

6 - ENTRETIEN

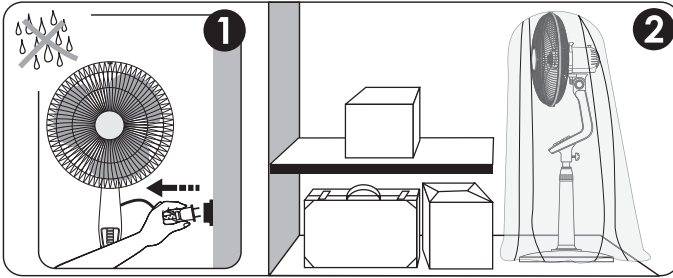
- Votre appareil doit être débranché avant toute opération d'entretien.
- Vous pouvez le nettoyer avec un chiffon légèrement humide.

IMPORTANT : Ne jamais utiliser de produits abrasifs qui risqueraient de détériorer les revêtements.



7 - RANGEMENT

- Lorsque vous n'utiliserez pas l'appareil, celui-ci doit être placé dans un local à l'abri de l'humidité.



8 - GARANTIE

La garantie sera annulée en cas d'éventuels dommages résultant d'une mauvaise utilisation.

9 - EN CAS DE PROBLÈME

- En cas de dysfonctionnement ou d'appareil endommagé, contacter un Centre Service Agrée de notre réseau.
- Ne démontez jamais votre appareil vous-même. Un appareil mal réparé peut présenter des risques pour l'utilisateur.

10 - PARTICIPONS À LA PROTECTION DE L'ENVIRONNEMENT !



- ① Votre appareil contient de nombreux matériaux valorisables ou recyclables.
- ➔ Confiez celui-ci dans un point de collecte ou à défaut dans un centre service agréé pour que son traitement soit effectué.

1 - ΠΡΟΕΙΔΟΠΟΙΗΣΕΙΣ


Είναι απαραίτητο να διαβάσετε προσεκτικά αυτές τις οδηγίες και να ακολουθείτε τις παρακάτω συστάσεις:

- Για την ασφάλειά σας, η συσκευή αυτή συμμορφώνεται προς τα ισχύοντα πρότυπα και κανονισμούς (Οδηγίες περί χαμηλής τάσης, ηλεκτρομαγνητικής συμβατότητας, περιβάλλοντος...).
- Πριν από κάθε χρήση, βεβαιωθείτε ότι η συσκευή, η πρίζα και το καλώδιο βρίσκονται σε καλή γενική κατάσταση.
- Η συσκευή αυτή δεν προορίζεται προς χρήση από άτομα (συμπεριλαμβανομένων των παιδιών) με μειωμένες σωματικές, αισθητηριακές ή νοητικές ικανότητες, ή ή από άτομα που δεν διαθέτουν εμπειρία ή γνώση, εκτός εάν βρίσκονται υπό την επίβλεψη ατόμου που είναι υπεύθυνο για την ασφάλειά τους ή έχουν λάβει προηγούμενες οδηγίες για τη χρήση της συσκευής. Τα παιδιά πρέπει να βρίσκονται υπό επίβλεψη προκειμένου να διασφαλιστεί ότι δεν θα χρησιμοποιήσουν τη συσκευή σαν παιχνίδι.
- Η παρούσα συσκευή μπορεί να χρησιμοποιείται από παιδιά ηλικίας 8 ετών και άνω και από άτομα με μειωμένες σωματικές, αισθητηριακές ή νοητικές ικανότητες καθώς και από άτομα που στερούνται εμπειρίας και γνώσεων, εφόσον εποπτεύονται σωστά ή έχουν λάβει σχετικές οδηγίες ως προς τη χρήση της συσκευής κατά τρόπο ασφαλή και κατανοούν τους κινδύνους που διατρέχουν. Τα παιδιά δεν πρέπει να χρησιμοποιούν τη συσκευή σαν παιχνίδι. Ο καθαρισμός και η συντήρηση από τον χρήστη δεν πρέπει να πραγματοποιούνται από παιδιά χωρίς επίβλεψη.
- Τα παιδιά πρέπει να βρίσκονται υπό επίβλεψη προκειμένου να διασφαλιστεί ότι δεν θα περάσουν τα δάχτυλά τους ανάμεσα από το προστατευτικό πλέγμα.
- Ξετυλίξτε εντελώς το καλώδιο πριν από κάθε χρήση.
- Ποτέ μην εισάγετε αντικείμενα στο εσωτερικό της συσκευής (π.χ. βελόνες...)
- Η παρούσα συσκευή έχει σχεδιαστεί αποκλειστικά για οικιακή χρήση. Επομένως, δεν πρέπει να χρησιμοποιείται για βιομηχανικές εφαρμογές.
- Μην θέτετε τη συσκευή σας σε λειτουργία σε χώρο με σκόνη ή σε χώρο που παρουσιάζει κινδύνους πυρκαγιάς.
- Μην τραβάτε το καλώδιο τροφοδοσίας ή τη συσκευή, ακόμα και για να βγάλετε την πρίζα από τον επιτοίχιο υποδοχέα.
- Η εγγύηση ακυρώνεται σε περίπτωση τυχόν βλαβών λόγω κακής χρήσης.
- Εάν το καλώδιο τροφοδοσίας είναι ελαττωματικό, πρέπει να αντικατασταθεί από τον κατασκευαστή, από κέντρο εξυπηρέτησης μετά την πώληση ή από άτομο με παρόμοια εξουσιοδότηση για την αποφυγή πιθανού κινδύνου.

2 - ΠΟΛΥ ΣΗΜΑΝΤΙΚΟ

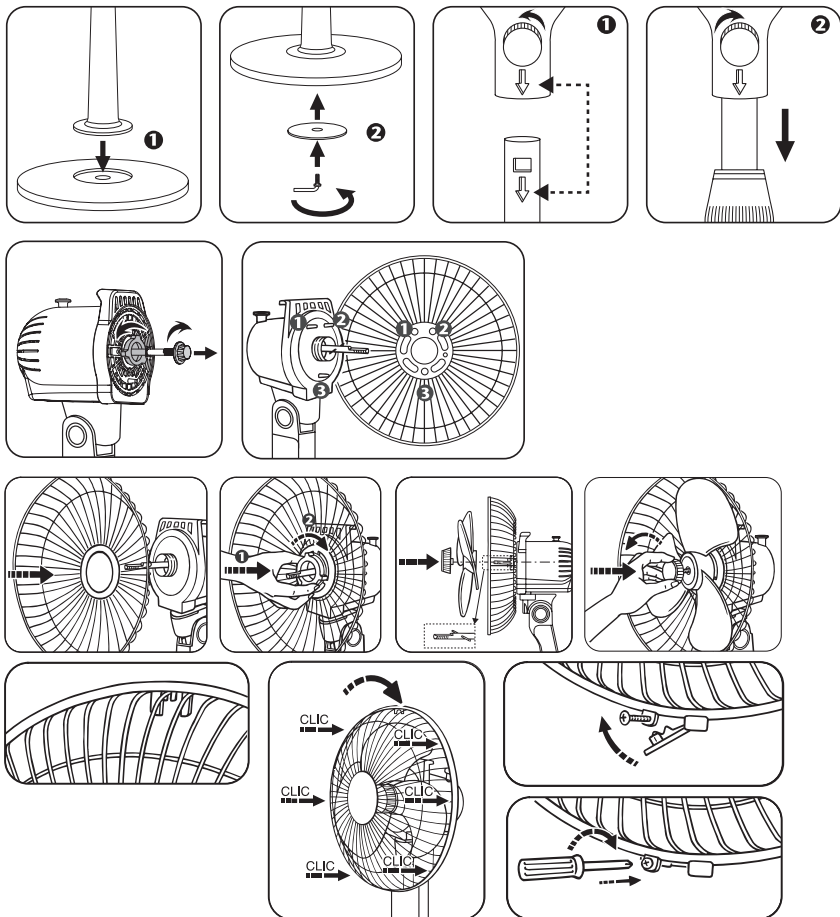
- **ΠΟΤΕ ΜΗΝ ΑΦΗΝΕΤΕ ΝΑ ΜΠΕΙ ΝΕΡΟ ΣΤΗ ΣΥΣΚΕΥΗ.**
- **ΜΗΝ ΑΓΓΙΖΕΤΕ ΠΟΤΕ ΤΗ ΣΥΣΚΕΥΗ ΜΕ ΒΡΕΓΜΕΝΑ ΧΕΡΙΑ.**
- Μην χρησιμοποιείτε τη συσκευή σας κοντά σε εύφλεκτα αντικείμενα και προϊόντα και γενικά διατηρείτε απόσταση τουλάχιστον 50cm μεταξύ της συσκευής σας και οποιουδήποτε αντικειμένου (τοιχών, κουρτινών, αεροζόλ κλπ ...)
- Πριν από κάθε ενεργοποίηση βεβαιωθείτε ότι:
 - η τοποθέτηση της συσκευής τηρείται όπως περιγράφεται στις παρούσες οδηγίες.
 - η συσκευή έχει συναρμολογηθεί πλήρως όπως υποδεικνύεται στις οδηγίες συναρμολόγησης.
 - η συσκευή έχει τοποθετηθεί σε σταθερή οριζόντια επιφάνεια
 - η συσκευή βρίσκεται σε κανονική θέση λειτουργίας (στη βάση της).
- Η συσκευή πρέπει να χρησιμοποιείται αποκλειστικά με τις προτεινόμενες ουσίες διάχυσης.
- Η χρήση άλλων ουσιών μπορεί να επιφέρει τοξικό κίνδυνο ή κίνδυνο πρόκλησης πυρκαγιάς.
- Η συσκευή αυτή δεν πρέπει να χρησιμοποιείται σε υγρό περιβάλλον.
- Αποσυνδέετε τον ανεμιστήρα κατά τη συναρμολόγηση και τον καθαρισμό.

3 - ΤΑΣΗ

- Πριν από την πρώτη χρήση, βεβαιωθείτε ότι η τάση, η συχνότητα και η ισχύς της συσκευής σας ανταποκρίνονται στην ηλεκτρολογική σας εγκατάσταση.
- Η συσκευή σας μπορεί να λειτουργεί με πρίζα ηλεκτρικού ρεύματος χωρίς γείωση. Πρόκειται για συσκευή κατηγορίας II (διπλή ηλεκτρική μόνωση ).

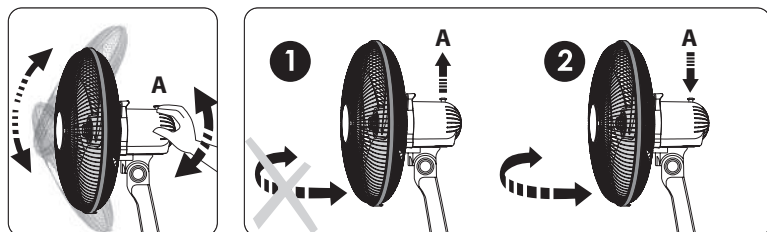
4 - ΣΥΝΑΡΜΟΛΟΓΗΣΗ

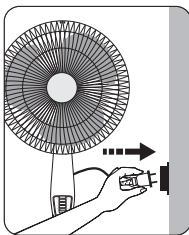
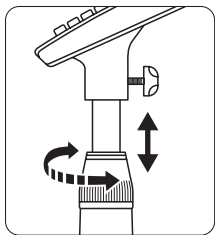
- Η συσκευή σας παραδίδεται αποσυναρμολογημένη. Για την ασφάλειά σας, είναι πολύ σημαντικό να συναρμολογήσετε σωστά τη συσκευή πριν από την πρώτη χρήση.
- Η εγκατάσταση και η χρήση της συσκευής πρέπει ωστόσο να ανταποκρίνονται στα ισχύοντα πρότυπα της χώρας σας.



5 - ΛΕΙΤΟΥΡΓΙΑ

ΠΡΟΣΟΧΗ : Μην προσπαθείτε να ενεργοποιήσετε το κουμπί (A) όταν η συσκευή σας βρίσκεται σε λειτουργία, επειδή υπάρχει κίνδυνος πρόκλησης βλάβης στο σύστημα περιστροφής.





Θέστε σε λειτουργία τον ανεμιστήρα και επιλέξτε την ταχύτητα που χρειάζεστε χρησιμοποιώντας το κουμπί:

- **0** : Απενεργοποίηση
- **1** : Χαμηλή ταχύτητα
- **2** : Μεσαία ταχύτητα
- **3** : Υψηλή ταχύτητα
- **Silence** : Λειτουργία ήρεμης νύχτας

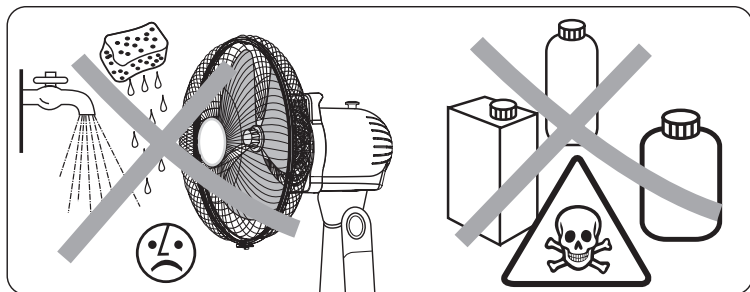
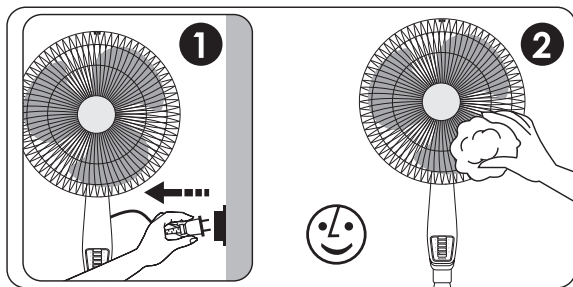
Ο πίνακας ελέγχου περιλαμβάνει πέντε κουμπιά που επιτρέπουν την έναρξη λειτουργίας της συσκευής σας και την επιλογή της ταχύτητας κυκλοφορίας αέρα. Επιλέξτε την επιθυμητή ταχύτητα της κυκλοφορίας αέρα πατώντας τα κουμπιά 1, 2 ή 3. Για αθόρυβη κυκλοφορία αέρα πατήστε απευθείας το κουμπί «SILENCE». Η λειτουργία ΗΡΕΜΗ ΝΥΧΤΑ είναι μια ταχύτητα ειδικά σχεδιασμένη με χαμηλότερη παροχή αέρα και χαμηλότερη στάθμη έντασης ήχου για μέγιστο επίπεδο άνεσης κατά τη διάρκεια της νύχτας. Η απενεργοποίηση της συσκευής πραγματοποιείται με το κουμπί 0.

ΣΗΜΑΝΤΙΚΟ : Όταν δεν χρησιμοποιείτε τη συσκευή σας, καλό είναι να την αποσυνδέετε.

6 - ΣΥΝΤΗΡΗΣΗ

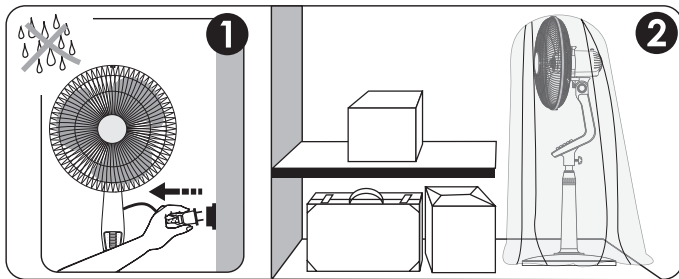
- Πριν από οποιαδήποτε εργασία συντήρησης η συσκευή σας πρέπει να αποσυνδεθεί από την πρίζα.
- Μπορείτε να την καθαρίσετε με ελαφρώς υγρό πανί.

ΣΗΜΑΝΤΙΚΟ: Μην χρησιμοποιείτε ποτέ διαβρωτικά προϊόντα που θα μπορούσαν να προκαλέσουν φθορές στα επιχρίσματα.



7 - ΦΥΛΑΞΗ

• Όταν δεν χρησιμοποιείτε τη συσκευή, πρέπει να την αποθηκεύετε σε χώρο προστατευμένο από την υγρασία.



8 - ΕΓΓΥΗΣΗ

Η εγγύηση θα ακυρωθεί σε περίπτωση τυχόν βλαβών λόγω κακής χρήσης.

9 - ΣΕ ΠΕΡΙΠΤΩΣΗ ΠΡΟΒΛΗΜΑΤΟΣ

- Σε περίπτωση δυσλειτουργίας ή βλάβης της συσκευής, επικοινωνήστε με ένα Εξουσιοδοτημένο Κέντρο Επισκευής του δικτύου μας.
- Μην αποσυναρμολογείτε ποτέ οι ίδιοι τη συσκευή σας. Τυχόν κακή επισκευή μιας συσκευής μπορεί να επιφέρει κινδύνους για τον χρήστη.

10 - ΑΣ ΣΥΜΒΑΛΛΟΥΜΕ ΣΤΗΝ ΠΡΟΣΤΑΣΙΑ ΤΟΥ ΠΕΡΙΒΑΛΛΟΝΤΟΣ !



- 1 Η συσκευή σας περιέχει πολλά αξιοποιήσιμα ή ανακυκλώσιμα υλικά.
2 Παραδώστε την παλιά σας συσκευή σε κέντρο συλλογής ή, ελλείψει αυτού, σε εξουσιοδοτημένο κέντρο επισκευής για την επεξεργασία της.

1 - AVISOS


É imprescindível ler atentamente este folheto e ter em atenção as seguintes recomendações:

- Para sua segurança, este aparelho está em conformidade com as normas e regulamentos aplicáveis (Directivas Baixa Tensão, Compatibilidade Electromagnética, meio Ambiente...).
- Antes de cada utilização, certifique-se de que o aparelho, a tomada e o cabo se encontram em bom estado.
- Não puxe pelo cabo de alimentação ou até pelo aparelho para desligar a ficha da tomada.
- Não introduza qualquer tipo de objecto no interior do aparelho (ex. agulhas...).
- Este aparelho não foi concebido para ser utilizado por pessoas (incluindo crianças) com capacidades físicas, sensoriais ou mentais reduzidas, ou por pessoas desprovidas de experiência ou conhecimento, salvo se puderam beneficiar, por intermédio de uma pessoa responsável pela sua segurança, de uma vigilância ou de instruções prévias relativas à utilização do aparelho. Convém vigiar as crianças para garantir que elas não brincam com o aparelho.
- Este aparelho pode ser utilizado por crianças com mais de 8 anos e por pessoas com capacidades físicas, sensoriais ou mentais reduzidas, ou sem experiência ou conhecimentos, se estas pessoas forem devidamente supervisionadas ou se tiverem recebido instruções relativamente à utilização segura do aparelho e se os possíveis riscos tiverem sido assimilados. As crianças não devem utilizar o aparelho como um brinquedo. A limpeza e a manutenção pelo utilizador não devem ser realizadas por crianças sem supervisão.
- Vigie as crianças para se certificar de que não inserem os dedos nas grelhas de protecção.
- Desenrole totalmente o cabo antes de cada utilização.
- Não ligue o aparelho num local empoeirado ou que apresente riscos de incêndio.
- Este aparelho é de uso exclusivamente doméstico, não poderá ser utilizado para uma aplicação industrial.
- Em caso de eventuais danos resultantes de utilização incorrecta, a garantia será anulada.
- Se o cabo de alimentação estiver danificado, deverá ser substituído pelo fabricante, pelo Serviço Pós-Venda ou por uma pessoa com qualificações semelhantes, para evitar qualquer perigo.

2 - MUITO IMPORTANTE

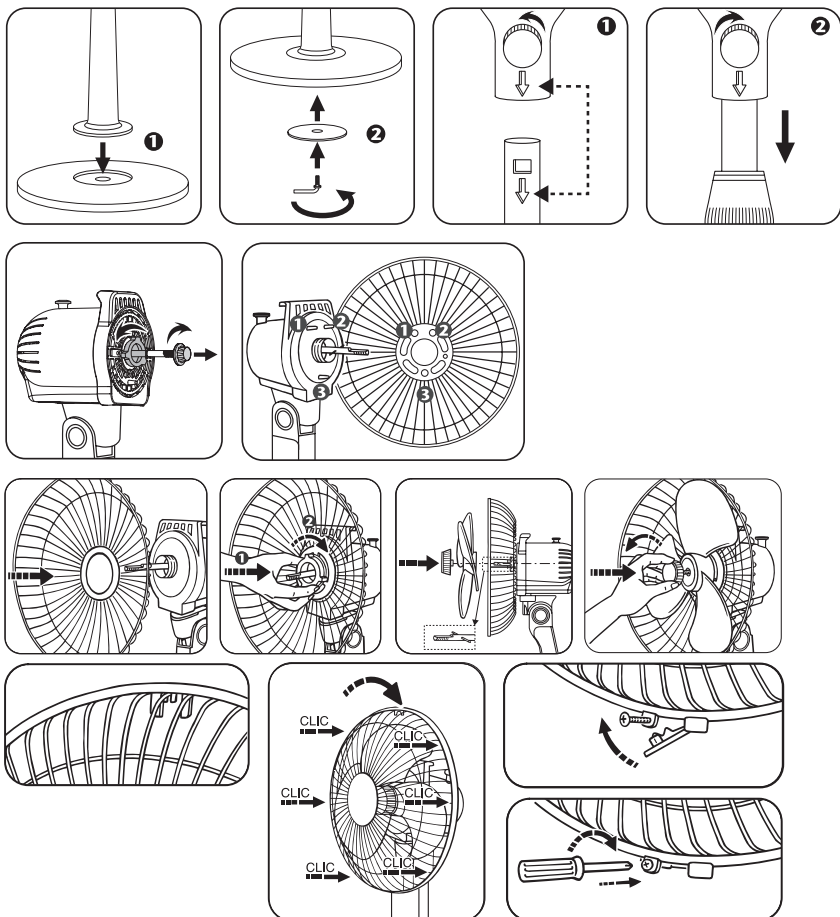
- NÃO DEIXE PENETRAR ÁGUA NO APARELHO.
- NÃO TOQUE NO APARELHO COM AS MÃOS HÚMIDAS.
- Não utilize este aparelho próximo de objetos e de produtos inflamáveis e, de um modo geral, mantenha uma distância mínima de 50 cm entre o aparelho e qualquer objeto (paredes, cortinas, aerossóis, etc.)
- Antes de utilizar, por favor assegure-se que:
 - A posição do aparelho descrita nestas instruções é respeitada.
 - O aparelho está montado de acordo com as instruções do fabricante.
 - O aparelho está colocado numa posição firme e estável.
 - O aparelho está colocado numa posição horizontal firme e estável.
- Este aparelho não deve ser utilizado num local húmido.
- O aparelho só pode ser utilizado com as substâncias de difusão recomendadas.
- A utilização de outras substâncias pode causar um risco tóxico ou riscos de incêndio.
- Desligue a ventoinha durante a montagem e limpeza.

3 - TENSÃO

- Antes da primeira utilização, verifique se a tensão, a frequência e a potência do seu aparelho correspondem à sua instalação elétrica.
- Este aparelho pertence à classe II (isolamento eléctrico duplo (), pelo que não é necessário ligá-lo ao fio de terra.

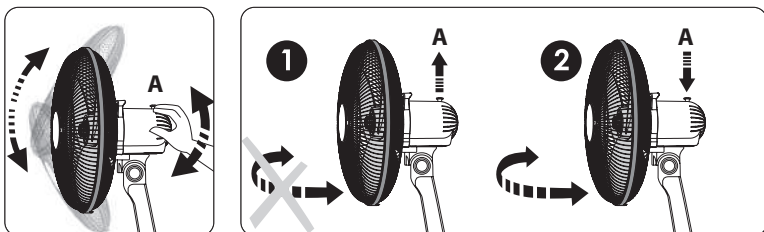
4 - MONTAGEM

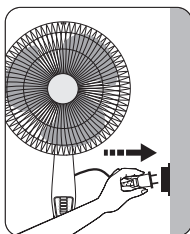
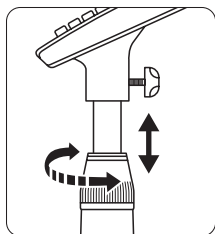
- O aparelho é entregue desmontado. Para sua segurança, é muito importante que a montagem seja feita correctamente antes da primeira utilização.
- A instalação do aparelho e a sua utilização devem estar em conformidade com as normas em vigor no seu país.



5 - FUNCIONAMENTO

ATENÇÃO: Não tente acionar o botão (A) quando o seu aparelho está em funcionamento, pois pode danificar o mecanismo de oscilação.





Coloque a ventoinha em funcionamento e escolha a velocidade desejada através do botão:

- 0 : Parar
- 1 : Velocidade baixa
- 2 : Velocidade média
- 3 : Velocidade alta
- Silence : Função noite silenciosa

O painel de controlo inclui cinco botões que permitem colocar em funcionamento o seu aparelho e selecionar a velocidade de ventilação. Selecione a velocidade de ventilação desejada pressionando os botões 1, 2 ou 3. Para uma ventilação silenciosa, pressione diretamente o botão «SILENCE».

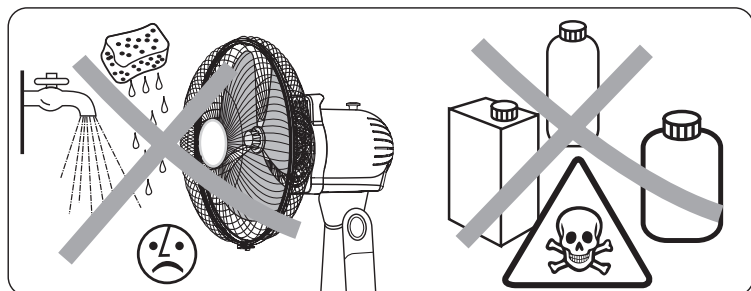
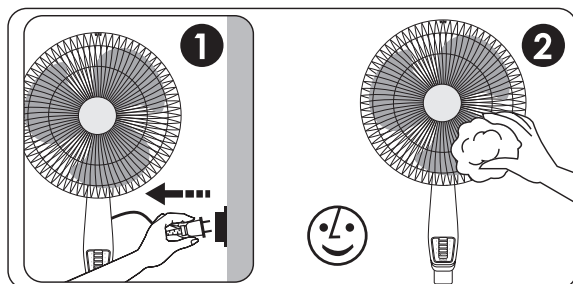
A função «NOITE SILENCIOSA» é uma velocidade especialmente desenvolvida com um débito de ar e um nível sonoro menos elevados para lhe proporcionar o máximo conforto durante a noite.

O aparelho é desligado através do botão 0.

IMPORTANTE: Se não está a utilizar o aparelho, é aconselhável desligá-lo.

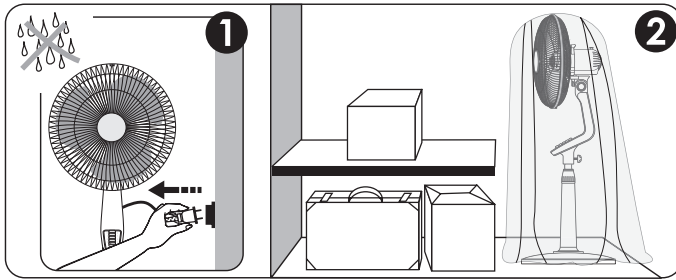
6 - MANUTENÇÃO

- O aparelho deverá estar desligado, antes de iniciar qualquer operação de manutenção.
- Poderá limpá-lo com um pano ligeiramente húmido.
- **IMPORTANTE:** nunca utilize produtos abrasivos, poderão deteriorar a superfície do aparelho.



7 - ARRUMAÇÃO

- Quando o aparelho não estiver a ser utilizado, deverá guardá-lo num local ao abrigo da humidade.



8 - GARANTIA

Em caso de eventuais danos resultantes de utilização incorreta, a garantia será anulada.

9 - EM CASO DE PROBLEMA

- Nunca desmonte o aparelho. Um aparelho mal reparado poderá ser um risco para o utilizador.
- Se aparelho deixar de funcionar ou ficar danificado contacte um dos nossos centros de assistência técnica autorizados.

10 - PROTECÇÃO DO AMBIENTE EM PRIMEIRO LUGAR!



① O seu produto contém materiais que podem ser recuperados ou reciclados.

➔ Entregue-o num ponto de recolha para possibilitar o seu tratamento.

8- ضمانت نامه

در صورت بروز آسیب در پی استفاده اشتباه از دستگاه، ضمانت نامه اعمال نمی شود.

9- در صورت بروز مشکل

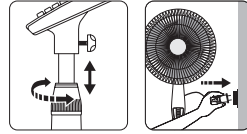
- هیچگاه خودتان دستگاه را اوراق نکنید. وسیله ای که درست تعمیر نشده ممکن است برای مصرف کننده ایجاد خطر نماید.
- چنانچه در کارکرد دستگاه اشکالی وجود دارد و یا در هر صورت آسیبی دیده، با یکی از نمایندگی های خدمات مجاز ما تماس حاصل فرمائید.

10- نخست حفاظت از محیط زیست!

① دستگاه شما حاوی مواد با ارزشی است که قابل ترمیم یا بازیافت میباشند.



② آن را در یکی از مراکز جمع آوری زباله های شهری قرار دهید.



• پنکه را روشن کنید و با استفاده از دکمه های زیر سرعت مد نظر را انتخاب کنید:

- 0: توقف
- 1: سرعت کم
- 2: سرعت متوسط
- 3: سرعت زیاد
- Silence: عملکرد بی صدا در شب

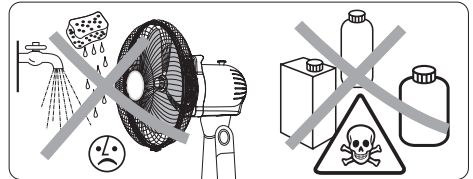
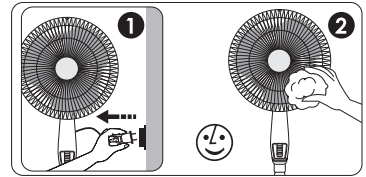


صفحه راهنما شامل 5 دکمه است که راه اندازی و انتخاب سرعت تهویه را در بر می گیرد. سرعت تهویه را با فشار دادن دکمه های 1 تا 3 انتخاب کنید. برای تهویه بدون صدا مستقیماً دکمه SILENCE (سکوت) را فشار دهید. حالت شب آرام یک سرعت خاص باد بی هوا و سطح صوتی پایین تر می باشد که هنگام شب حداکثر راحتی را برای شما به همراه دارد. توقف دستگاه با دکمه 0 انجام می شود. مهم: اگر از دستگاه استفاده نمی کنید، بهتر است آن را از برق بکشید.

6- تمیز کردن

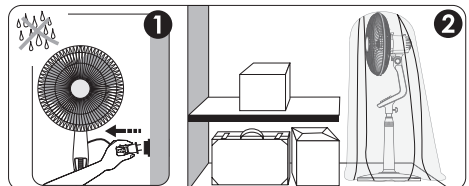
- پیش از انجام هر گونه عملکرد مربوط به تمیز کردن، باید دستگاه خود را از برق بکشید.
- می توانید با یک دستمال کمی نم دار آنرا تمیز کنید.
- مهم: هیچگاه از مواد ساینده استفاده ننمایید زیرا ممکن است به ظاهر دستگاه خود آسیب وارد نمایند.

FA



7- نگهداری

• هنگامی که از دستگاه خود استفاده نمی نمائید، آن را در جای خشکی نگهداری نمایند.



1- هشدارها

مطالعه این دستورالعملها با دقت و عمل به توصیه های آن الزامی میباشد.
• برای ایمنی شما، این دستگاه مجهز به استانداردهای مربوطه و مقررات قابل اجرا میباشد (راهنمای ولتاژ پائین، سازگاری الکترومغناطیسی، مقررات محیط زیستی...).

• قبل از استفاده همیشه دستگاه را بررسی کنید و سیم برق و دوشاخه را در شرایط مناسبی قرار دهید.
• هیچگاه کابل برق دستگاه را نکشید، حتی هنگام جدا نمودن دوشاخه آن از پریز برق.

• هیچگاه وسیله ای را داخل دستگاه ننمایید (برای مثال سوزن...).

• این دستگاه برای استفاده افرادی (شامل کودکان) که دارای نارسایی های جسمی، فکری و روانی میباشند و نیز اشخاص بدون تجربه و آگاهی ساخته نشده است، مگر تحت نظارت فردی که مسئول مراقبت و ایمنی آنها بوده و دستورات لازم جهت استفاده از دستگاه را به آنها داده باشد. مراقب کودکان باشید تا از دستگاه به عنوان وسیله بازی استفاده نکنند.

• این دستگاه توسط کودکان بالای 8 سال و افرادی که دارای مشکلات فیزیکی، حسی یا ذهنی هستند و تجربه یا دانش کافی ندارند فقط در صورتی امکان پذیر است که تحت مراقبت باشند، دستورالعمل های مناسب در مورد نحوه استفاده ایمن از دستگاه به آنها گفته شده باشد و از خطرهای احتمالی مطلع باشند.

• کودکان نباید با این دستگاه بازی کنند. کودکان نباید دستگاه را تمیز کنند یا از آن استفاده کنند مگر اینکه یک فرد بزرگسال مسئول مراقبت از آنها باشد.

• مراقب بچه ها باشید تا انگشتانشان را درون شکاف های ایمنی وارد نکنند.

• همیشه قبل از استفاده سیم برق را به طور کامل باز کنید.

• از دستگاه خود در اتاق های حاوی گرد و خاک یا در اتاقی که در آن امکان ایجاد آتش میباشد استفاده ننمایید.

• این دستگاه تنها جهت استفاده خانگی طراحی گردیده. لذا از بکارگیری آن در مکانهای صنعتی خودداری نمایید.

• در صورت ایجاد آسیب ناشی از استفاده نادرست، گارانتی دستگاه لغو خواهد گردید.

• در صورت مشاهده هرگونه اشکال در سیم برق دستگاه، جهت جلوگیری از خطرات احتمالی، آن را توسط تولیدکننده، یکی از نمایندگی های مجاز سرویس و خدمات پس از فروش و یا افرادی با صلاحیت مشابه، تعویض نمایید.

2- بسیار مهم

• هیچگاه اجازه ندهید آب به دستگاه رخنه نماید.
با دستان خیس دستگاه را لمس ننمایید.

• از به کار بردن دستگاه در نزدیکی اجسام یا مواد قابل اشتعال خودداری کنید. به طور کلی همیشه دستگاه را حداقل 50 سانتی متر دورتر از هر شینی قرار دهید (دیوار، پرده، افشانه و سایر موارد).

• پیش از بکار انداختن، خواهشمند است اطمینان حاصل نمایید:

- همیشه قبل از استفاده بررسی کنید که: دستگاه با توجه به دستورالعمل های عنوان شده در این دفترچه نصب شده باشد.

- دستگاه مطابق با دستورالعملهای تولیدکننده نصب گردیده.

- همیشه قبل از استفاده بررسی کنید که: دستگاه در محلی افقی و ثابت قرار گرفته باشد.

- دستگاه در وضعیت عادی عملکرد میباید (در وضعیت عمودی بر روی پایه خود).

• این دستگاه نباید در اتاق مرطوب مورد استفاده قرار گیرد.

• تنها مواد توصیه شده برای دستگاه افشانه، باید مورد استفاده قرار گیرد.

• در صورت استفاده سایر مواد امکان خطر مسمومیت و یا آتش سوزی وجود خواهد داشت.

• در هنگام نصب و تمیزکاری پنکه را از برق بکشید.

3- ولتاژ

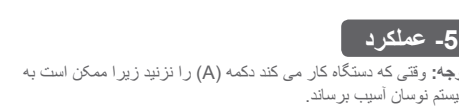
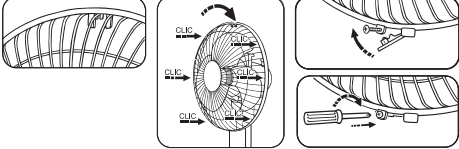
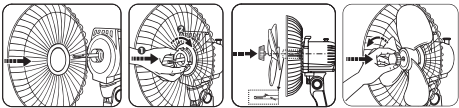
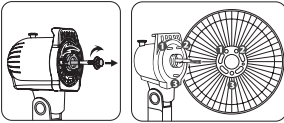
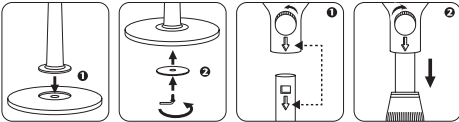
• قبل از اولین استفاده، ولتاژ، جریان برق و برق دستگاه را بررسی کنید تا متناسب با منبع برق باشند.

• دستگاه شما قابل استفاده با یک پریز برق بدون سیم اتصال به زمین میباشد. یک دستگاه کلاس II میباشد (عایق الکتریکی دوگانه □).

4- مونتاژ

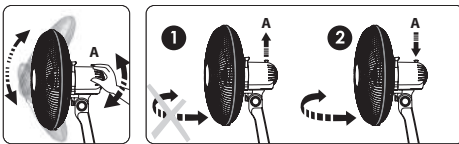
• دستگاه شما بصورت مونتاژ نشده عرضه میگردد. برای ایمنی خود، مونتاژ نمودن آن بطور صحیح الزامی میباشد.

• شما باید دستگاه خود را مطابق با استانداردهای لازم الاجرا در کشور خود تنظیم و استفاده نمایید.



5- عملکرد

توجه: وقتی که دستگاه کار می کند دکمه (A) را نزنید زیرا ممکن است به سیستم نوسان آسیب برساند.



2- بسیار مهم

• هیچگاه اجازه ندهید آب به دستگاه رخنه نماید.
با دستان خیس دستگاه را لمس ننمایید.

• از به کار بردن دستگاه در نزدیکی اجسام یا مواد قابل اشتعال خودداری کنید. به طور کلی همیشه دستگاه را حداقل 50 سانتی متر دورتر از هر شینی قرار دهید (دیوار، پرده، افشانه و سایر موارد).

• پیش از بکار انداختن، خواهشمند است اطمینان حاصل نمایید:

- همیشه قبل از استفاده بررسی کنید که: دستگاه با توجه به دستورالعمل های عنوان شده در این دفترچه نصب شده باشد.

- دستگاه مطابق با دستورالعملهای تولیدکننده نصب گردیده.

- همیشه قبل از استفاده بررسی کنید که: دستگاه در محلی افقی و ثابت قرار گرفته باشد.

- دستگاه در وضعیت عادی عملکرد میباید (در وضعیت عمودی بر روی پایه خود).

• این دستگاه نباید در اتاق مرطوب مورد استفاده قرار گیرد.

• تنها مواد توصیه شده برای دستگاه افشانه، باید مورد استفاده قرار گیرد.

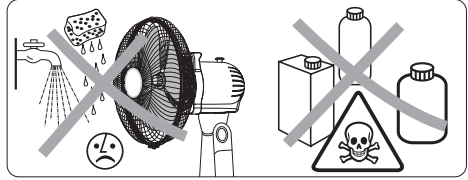
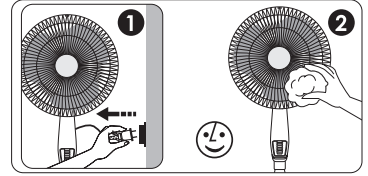
• در صورت استفاده سایر مواد امکان خطر مسمومیت و یا آتش سوزی وجود خواهد داشت.

• در هنگام نصب و تمیزکاری پنکه را از برق بکشید.

لوحة التحكم تحتوي على خمسة أزرار تسمح بتشغيل جهازك واختيار سرعة التهوية. اختر سرعة التهوية المطلوبة بالضغط على الزر 1 أو 2 أو 3. لاختيار تهوية بدون صوت، اضغط مباشرة على الزر SILENCE (صامت). وظيفة "الصمت أثناء الليل" هي سرعة مطورة خصيصاً مع دفق للهواء وبمستوى صوتي منخفض قليلاً لتمتدك أقصى راحة ممكنة أثناء الليل. يتم إيقاف الجهاز من خلال الزر 0.
هام: إذا كنت لا تستخدم جهازك، ينصح بفتح.

6 - التنظيف

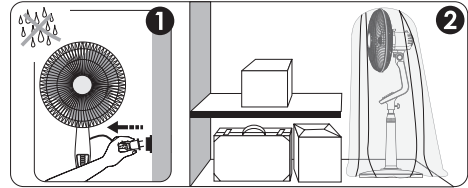
- يجب فصل المنتج عن التيار الكهربائي قبل القيام بعملية التنظيف.
- يمكن تنظيفه بقطعة قماش رطبة.
- هام: لا تستعمل مواد التنظيف الكاشطة التي قد تتلف الشكل الخارجي للمنتج.



AR

7 - التخزين

- عندما لا يكون المنتج قيد التشغيل، يُخزن في مكان جاف.



8 - الضمان

- يتم إلغاء الضمان في حالة الأضرار المحتملة الناتجة عن سوء الاستخدام

9 - في حال حدوث مشكلة

- لا تُفكك المنتج بنفسك. التصليح السيء للمنتج قد يُشكل خطراً على الشخص الذي سوف يستعمله.
- إذا توقف المنتج عن العمل، أو إذا أعطب بأي شكل من الأشكال، يُرجى الاتصال بأحد مراكز الخدمة المعتمدين.

10 - حماية البيئة أولاً!

- ① يحتوي هذا المنتج على مواد قيمة يمكن الاستفادة منها وإعادة تصنيعها.
- ② اترك المنتج لدى مركز تجميع المهملات المحلي للقيام بما يلزم.

1 - تحذيرات

من الضروري أن تقرأ هذه الإرشادات عن كيفية استعمال المنتج بعناية وأن تتقيد بجميع التوصيات الواردة أعلاه:

- من أجل سلامتك، يخضع هذا المنتج للمعايير التقنية وقوانين السلامة السارية المعمول (قانون التيار المنخفض، قانون التوافقية الكهرومغناطيسية، قانون البينة...).

- قبل الاستعمال، تأكد من الحالة العامة للجهاز ومن الفيشة ومن المقابس الجدار.
- لا تدخل أشياء غريبة في المنتج (مثلاً: دبليوس...).

• **لم يُعد هذا المنتج للاستعمال بواسطة أشخاص (بمن فيهم الأطفال) ممن لا يتمتعون بالقدرة الجسدية، أو بالإمكانات العقلية، أو إذا كانوا يعانون من القصور أو النقص في الخبرة أو المعرفة، ما لم يكونوا تحت رعاية شخص لديه المعرفة التامة والدراية في استعمال هذا المنتج من أجل سلامتهم.**

يجب مراقبة الأطفال والتأكد بأنهم لا يلعبون بالمنتج.

- يمكن للأطفال الذين لا يقل سنهم عن 8 سنوات استخدام الجهاز وبواسطة الأشخاص الذين لديهم قدرات جسمانية وحسية أو عقلية متدنية أو ليس لديهم خبرة أو معرفة، إذا كان يتم مراقبتهم بشكل صحيح أو إذا كان قد تم إعطائهم التعليمات المتعلقة بالاستخدام بكل أمان أو تم اعتبار المخاطر التي تحيق بهم لا يجب أن يعبت الأطفال بالجهاز تنظيف وصيانة الجهاز بواسطة المستخدم لا يجب أن يتم بواسطة الأطفال دون مراقبة من الملائم مراقبة الأطفال للتأكد من أنهم لا يدخلون أصابعهم عبر شبكة الحماية.

قم بفك الكابيل كلية قبل كل استخدام.

- لا تستعمل المنتج في غرفة مليئة بالبخار، أو في مكان يُحتمل أن يتعرض للاحتراق.

صُمم هذا المنتج للاستعمال المنزلي فقط. ولذلك فلا يمكن استعماله في التطبيقات التجارية أو المهنية.

- لن تُغطي الضمانة الأعطال الناتجة عن سوء استعمال المنتج.
- إذا كان السلك الكهربائي التابع للمنتج تالفًا، يجب استبداله بواسطة الشركة المُصنِّعة، أو بواسطة مركز خدمة ما بعد البيع المعتمد، أو بواسطة شخص لديه الكفاءة والخبرة للقيام بهذا العمل لتجنب الأخطار.

2 - هام جد

- لا تدع الماء تسرب إلى المنتج.
- لا تلمس الجهازك ويداك مبتلتان.
- لا تقم باستخدام الجهاز بالقرب من أشياء ومنتجات قابلة للاشتعال وبصفة عامة، مراعاة مسافة لا تقل عن 50 سم بين الجهاز وأي شيء (حوائط، ستائر، إيروسول، الخ...).

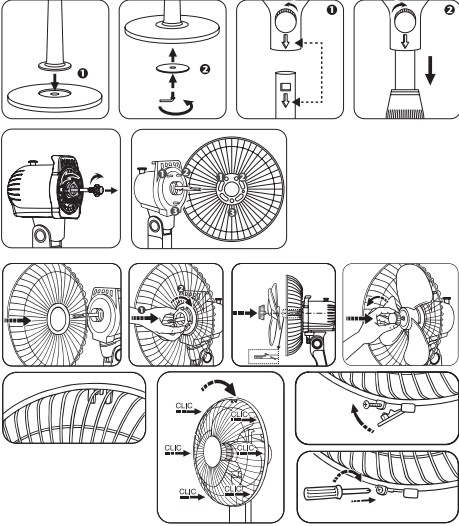
- قبل التشغيل، يُرجى التأكد مما يلي:
- الوضع الموصى للجهاز في هذه النشرة تمت مراعاته.
- رُكِّب المنتج حسب إرشادات وتعليمات الشركة المُصنِّعة.
- قبل التشغيل، تأكد أن: الجهاز موضوع على دعامة أفقية مستقرة.
- يوضع المنتج في وضعية التشغيل العادية (في وضع رأسي على قوائمه).
- يجب أن لا يُستعمل هذا المنتج في غرفة رطبة.
- يجب استعمال المواد الموصى بها للانتشار فقط في هذا المنتج.
- إن استعمال مواد أخرى غير موصى بها، قد يؤدي إلى التسمم أو الحريق.
- أفضل المروحة أثناء التجميع والتنظيف.

3 - قوة التيار الكهربائي

- قبل الاستخدام لأول مرة، تأكد أن التيار وتردد قوة الجهاز تتناسب مع الجهيزات الكهربائية لديك.
- يمكن استعمال هذا المنتج بمقبس كهربائي غير مؤرض. إنه منتج من الفئة الثانية (تركيب كهربائي ثنائي □).

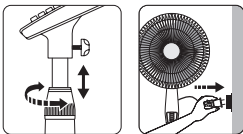
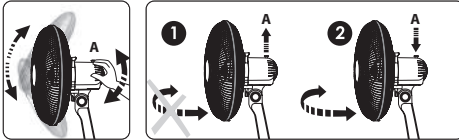
4 - تجميع المنتج

- يصل هذا المنتج إليك مُكَمَّلًا. من أجل سلامتك، يجب أن يتم تجميعه وتركيبه بشكل صحيح.
- يجب ضبط واستعمال هذا المنتج حسب المعايير السارية المعمول في بلدك.



5 - التشغيل

تنبيه: لا ينبغي عليك تحريك الزر (A) أثناء عمل الجهاز، لأن ذلك قد يؤدي إلى إحداث تلف بنظام الاهتزاز.



قم بتشغيل المروحة واختيار السرعة المطلوبة باستخدام الزر:

- 0: إيقاف
- 1: سرعة منخفضة
- 2: سرعة متوسطة
- 3: سرعة عالية

• Silence: خاصية الهدوء الليلي



1 - AMARAN

Adalah penting bahawa arahan ini dibaca dengan teliti dan cadangan-cadangan berikut diikuti.

- Untuk keselamatan anda, perkakas ini mematuhi piawaian dan peraturan-peraturan yang sepatutnya (Arahan Voltan Rendah, Keserasian, Elektromagnetik, Alam Sekitar...).
- Sebelum setiap penggunaan, pastikan perkakas, plag dan kabel kuasa berada dalam keadaan baik.
- Jangan tarik kabel kuasa atau perkakas, walaupun untuk mencabut plag kuasa dari soket dinding.
- Jangan masukkan apa-apa objek ke dalam perkakas (cth: jarum...)
- Perkakas ini tidak sepatutnya digunakan oleh orang (termasuk kanak-kanak) yang kurang upaya secara fizikal, deria, atau mental, atau oleh orang yang kurang pengalaman atau pengetahuan mengenai penggunaan perkakas, kecuali jika mereka berada di bawah pengawasan atau mereka terlebih dahulu telah menerima arahan yang berkaitan dengan penggunaan perkakas daripada orang yang bertanggungjawab atas keselamatan mereka. Kanak-kanak mesti diawasi supaya mereka tidak bermain dengan perkakas.
- Perkakas ini boleh digunakan oleh kanak-kanak berumur tidak kurang dari 8 tahun dan oleh mereka yang mempunyai kekurangan secara fizikal, deria atau mental, atau mereka yang kurang pengalaman atau pengetahuan, jika mereka diawasi secara betul atau jika telah diberi arahan berkenaan penggunaan perkakas dengan selamat dan jika risiko-risiko berkaitan telah difahami.
- Awasi kanak-kanak untuk memastikan mereka tidak memasukkan jari ke dalam jerjak perlindungan.
- Hurlurkan kabel kuasa dengan sepenuhnya sebelum setiap penggunaan.
- Jangan menggunakan perkakas anda di tempat yang berhabuk atau di kawasan yang mempunyai risiko bahaya kebakaran.
- Perkakas ini adalah untuk kegunaan domestik sahaja. Oleh itu ia tidak boleh digunakan untuk aplikasi industri.
- Jaminan akan dibatalkan jika terjadinya kerosakan yang disebabkan oleh cara penggunaan yang tidak betul.
- Jika kabel kuasa rosak, penggantian mesti dilaksanakan oleh pihak pengeluar, perkhidmatan selepas jualan atau pihak yang mempunyai kualifikasi yang serupa untuk mengelakkan segala bahaya.

MS

2 - SANGAT PENTING

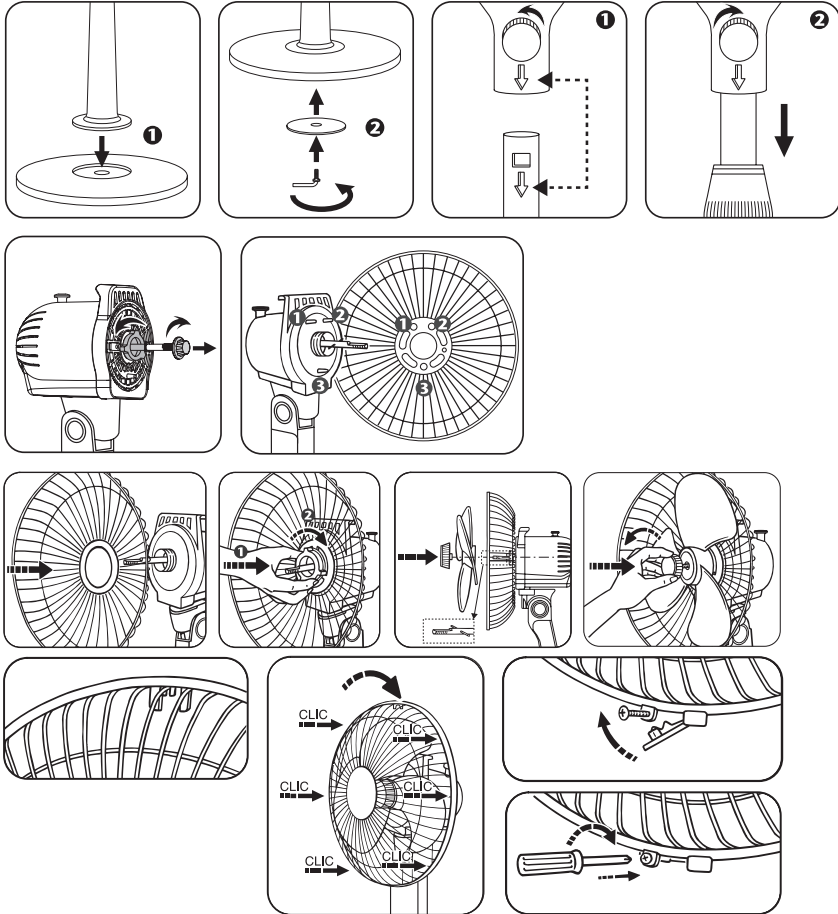
- **JANGAN SESEKALI BIARKAN AIR MASUK KE DALAM PERKAKAS.**
- **JANGAN SENTUH PERKAKAS DENGAN TANGAN YANG BASAH.**
- Jangan menggunakan perkakas anda berdekatan dengan objek dan produk mudah terbakar dan secara umumnya, patuhi jarak minimum sebanyak 50 cm antara perkakas anda dan semua objek (dinding, langsir, aerosol, dll ...).
- Sebelum setiap pengendalian, pastikan bahawa :
 - kedudukan perkakas yang diterangkan di dalam notis ini dipatuhi.
 - perkakas dipasang sepenuhnya seperti yang ditunjukkan di dalam notis pemasangan.
 - perkakas diletakkan di atas permukaan yang rata dan stabil
 - perkakas berada di kedudukan operasi yang biasa (atas kakinya).
- Perkakas hanya boleh digunakan dengan bahan-bahan untuk disebar yang disyorkan.
- Penggunaan bahan-bahan lain boleh menyebabkan risiko toksik atau risiko kebakaran.
- Perkakas ini tidak boleh digunakan di kawasan yang basah.
- Cabut kipas semasa pemasangan dan penyelenggaraan.

3 -VOLTAN

- Sebelum penggunaan kali pertama, pastikan bahawa voltan, frekuensi dan kuasa perkakas anda sepadan dengan pemasangan elektrik anda.
- Perkakas anda boleh berfungsi dengan soket tanpa bumi. Ianya adalah perkakas kelas II (penebat elektrik berganda □).

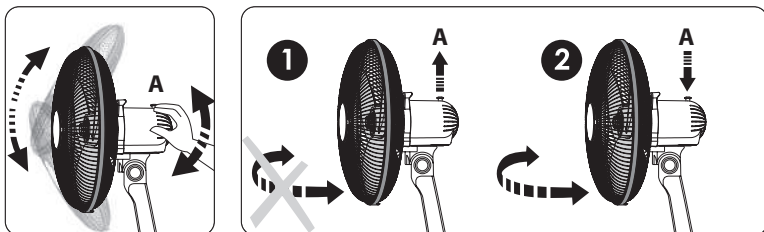
4 - PEMASANGAN

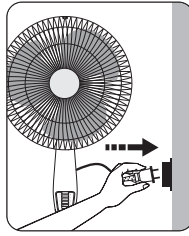
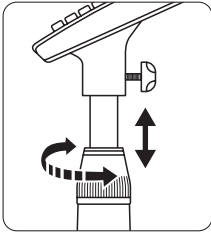
- Perkakas anda dihantar tanpa dipasang. Untuk keselamatan anda, adalah sangat penting untuk memasang dengan betul sebelum penggunaan kali pertama.
- Pemasangan perkakas dan penggunaannya mestilah mematuhi piawaian yang berkuat kuasa di negara anda.



5 - PENGGUNAAN

BERHATI-HATI : Anda tidak boleh mencuba menghidupkan butang (A) apabila perkakas anda sedang berfungsi, kerana anda berisiko merosakkan sistem ayunan.





Hidupkan kipas dan pilih kelajuan yang dikehendaki dengan menggunakan kekunci :

- 0 : Berhenti
- 1 : Kelajuan perlahan
- 2 : Kelajuan sederhana
- 3 : Kelajuan tinggi
- **Senyap** : Fungsi malam senyap

Panel kawalan mempunyai lima butang yang membolehkan perkasas anda dimulakan dan pemilihan kelajuan kipas. Pilih kelajuan kipas yang dikehendaki dengan menekan butang 1, 2 atau 3.

Untuk kipas yang senyap, terus tekan pada butang SENYAP.

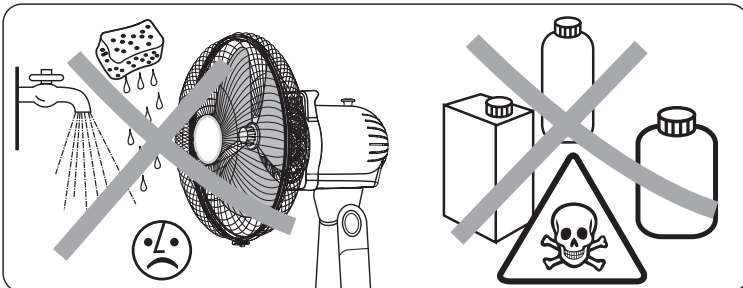
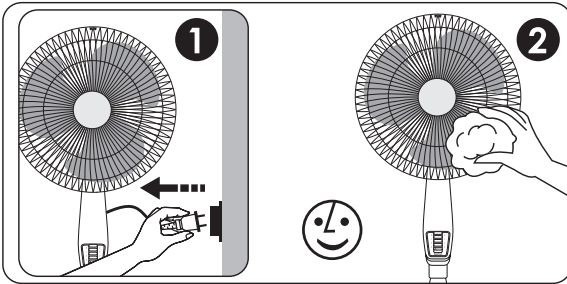
Fungsi MALAM SENYAP adalah kelajuan yang dibuat khas dengan aliran udara dan tahap bunyi bising yang lebih rendah untuk membawa anda keselesaan maksimum pada waktu malam.

Perkasas diberhentikan oleh butang 0.

PENTING : Jika anda tidak menggunakan perkasas, anda dinasihatkan agar mencabut plag.

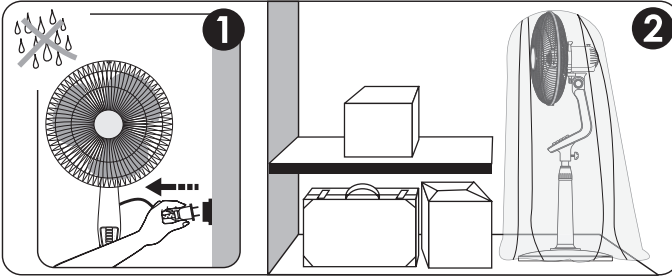
6 - PENYELENGGARAAN

- Perkasas anda mestilah dicabut plagnya sebelum setiap operasi penyelenggaraan.
- Anda boleh membersihkannya dengan menggunakan kain sedikit basah.
- **PENTING** : Jangan sekali-kali menggunakan bahan pelelas yang boleh merosakkan lapisan pelindung.



7 - PENYUSUNAN

- Apabila anda tidak menggunakan perkakas, ia perlu diletakkan di tempat yang kering.



8 - JAMINAN

Jaminan akan dibatalkan jika terjadinya kerosakan yang disebabkan oleh cara penggunaan yang tidak betul.

9 - SEKIRANYA BERLAKU MASALAH

- Jangan sekali-kali membuka perkakas ini sendiri. Perkakas yang dibaiki dengan kurang baik boleh memberi risiko kepada pengguna.
- Sekiranya berlaku ketidakfungsian atau perkakas rosak, sila hubungi Pusat Perkhidmatan yang sah dari rangkaian kami.

10 - MARI LINDUNGI ALAM SEKITAR KITA



- ① Perkakas anda mengandungi pelbagai bahan berharga atau yang boleh dikitar semula.
- ➔ Serhkannya kepada pusat pengumpulan sampah atau pusat perkhidmatan yang sah supaya rawatan dapat dilaksanakan.

1 - ПРЕДУПРЕЖДЕНИЯ

Очень важно внимательно прочитать эту брошюру и соблюдать следующие рекомендации:

- В целях вашей безопасности данный прибор соответствует действующим нормам и стандартам (директиве о низковольтном оборудовании, директиве об электромагнитной совместимости, нормативным документам по защите окружающей среды и проч.).
 - Перед каждым использованием следует проверять общую исправность прибора, электрической вилки и шнура питания.
 - Не тяните за шнур питания или за сам прибор, чтобы вынуть вилку из настенной розетки.
 - Никогда не помещайте посторонние предметы (например, иголки) внутрь прибора.
- Этот прибор не предназначен для использования лицами, в том числе детьми, с ограниченными физическими, сенсорными или умственными способностями, а также лицами без достаточного опыта и знаний, кроме случаев, когда лицо, отвечающее за их безопасность, может обеспечить надлежащий присмотр за ними и провести предварительный инструктаж по использованию прибора. Необходимо следить за детьми, чтобы они не играли с прибором.
- Данное устройство может использоваться детьми старше 8 лет и лицами с ограниченными физическими, сенсорными или умственными возможностями, только при должном контроле и соблюдением всех инструкций относительно безопасного использования устройства. Не разрешайте детям играть с оборудованием. Дети не должны чистить оборудование, а также заниматься техническим обслуживанием без наблюдения взрослых.
- Необходимо следить, чтобы дети не просовывали пальцы в защитные решетки.
 - Полностью разматывайте шнур перед каждым использованием прибора.
 - Запрещается включать прибор в очень пыльном помещении или в помещении, где существует риск возникновения пожара.
 - Данное устройство предназначено исключительно для домашнего использования. В случае использования в профессиональных целях, ненадлежащим образом или не в соответствии с инструкциями производитель не несет никакой ответственности и гарантия аннулируется.
 - В случае возникновения повреждений, вызванных небрежным использованием прибора, гарантия на него аннулируется.
 - Если шнур питания поврежден, в целях безопасности он должен быть заменен производителем.

2 - ОЧЕНЬ ВАЖНО

- **НЕ ДОПУСКАЙТЕ ПОПАДАНИЯ ВОДЫ ВНУТРЬ ПРИБОРА.**
- **НЕ КАСАЙТЕСЬ ПРИБОРА МОКРЫМИ РУКАМИ.**
- **Запрещается использовать прибор вблизи воспламеняющихся предметов и продуктов.** Как правило, следует соблюдать минимальное расстояние 50 см между прибором и другими предметами (стенами, шторами, аэрозолями и т. д.).
- **Перед включением прибора убедитесь в следующем:**
 - прибор полностью собран в соответствии с инструкцией по безопасности;
 - соблюдены условия установки, описанные в данной инструкции по безопасности.

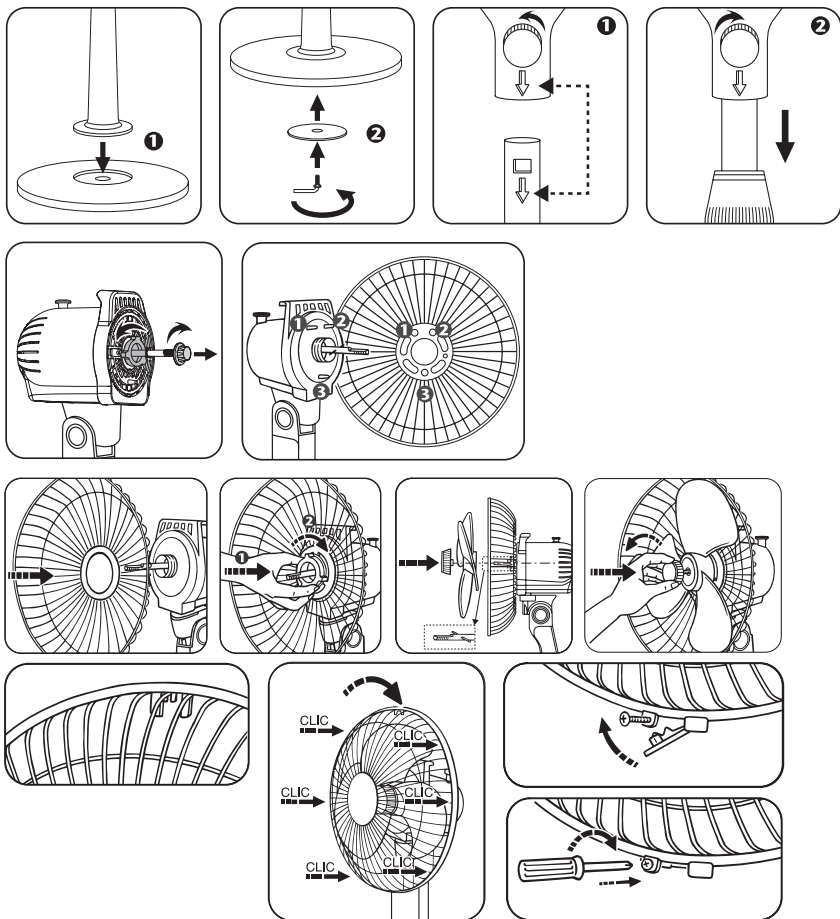
- прибор устойчиво установлен на горизонтальной поверхности;
- прибор находится в нормальном рабочем положении (на устойчивом основании).
- Устройство следует использовать только с рекомендованными вещательными веществами.
- Использование других веществ может грозить отравлением или возгоранием.
- Запрещается использовать прибор во влажном помещении.
- Перед выполнением любых технических работ прибор следует отключить от сети питания.

3 - НАТЯЖЕНИЕ

- Перед первым использованием убедитесь, что напряжение, частота и сила тока прибора соответствуют электрической проводке в вашем помещении.
- Прибор может быть подключен к розетке без заземления. Данный прибор относится к классу II (с двойной электрической изоляцией \square).

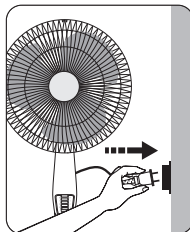
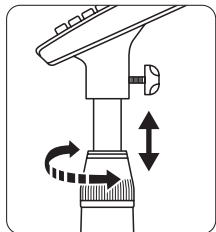
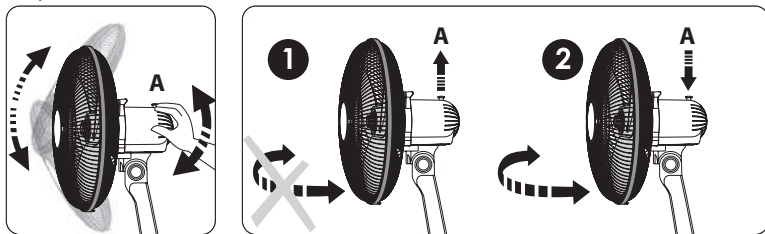
4 - СБОРКА

- Устройство поставляется в разобранном виде. Для вашей безопасности очень важно правильно собрать его перед первым использованием.
- Однако установка устройства и его использование должны соответствовать стандартам, действующим в вашей стране.



5 - ФУНКЦИОНИРОВАНИЕ

Внимание: не нажимайте на клавишу(A) во время использования прибора, так как это может повредить поворотный механизм.



Управляйте вентилятором и выбирайте нужную скорость, используя следующие клавиши:

- **0** : Стоп
- **1** : Низкая скорость
- **2** : Средняя скорость
- **3** : Высокая скорость
- **Silence** : Тихий ночной режим

На панели управления располагается пять клавиш, которые используются для начала работы и выбора скорости воздушного потока вентилятора. Вы можете выбрать предпочтительную скорость, нажав клавиши 1,2 или 3. Для бесшумной вентиляции нажмите клавишу SILENCE.

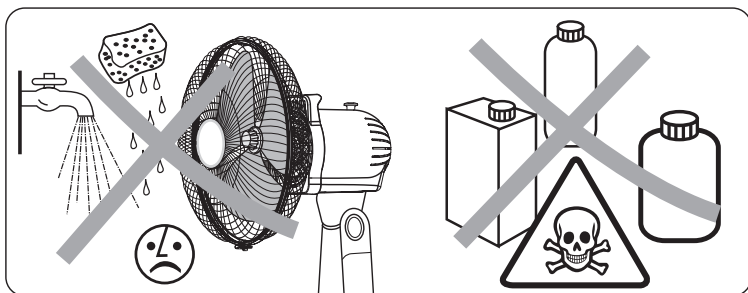
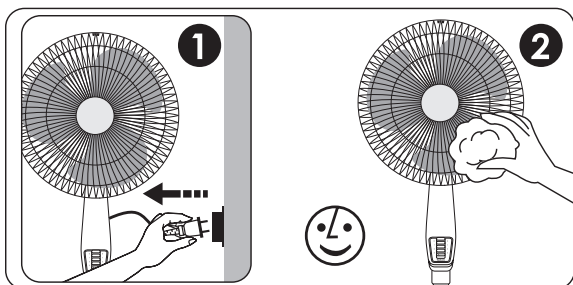
Тихий ночной режим -разработан для снижения уровня воздушного потока и шума, чтобы обеспечить вам максимальный комфорт в ночное время.

Выключите прибор нажатием клавиши 0.

ВАЖНО: не рекомендуется оставлять оборудование подключенным к сети, когда оно не используется.

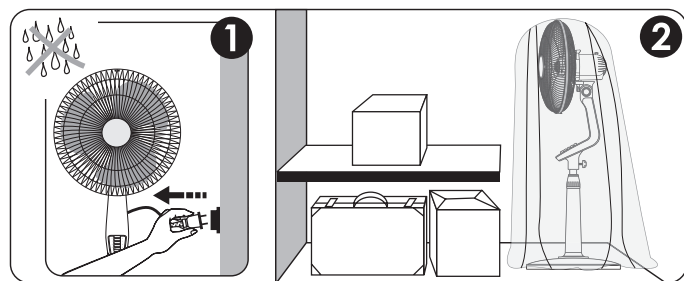
6 - ОЧИСТКА

- Оборудование должно быть отключено от сети перед любой очисткой.
- Можно использовать слегка влажную тряпочку.
- **ВАЖНО:** Никогда не используйте абразивные материалы, которые могут испортить внешний вид вашего прибора.



7 - ХРАНЕНИЕ

- Храните прибор в сухом месте, когда он не используется.



8 - ГАРАНТИЯ

Гарантия не распространяется на повреждения, вызванные неправильным использованием.

9 - В СЛУЧАЕ ВОЗНИКНОВЕНИЯ НЕИСПРАВНОСТЕЙ

- Если прибор повреждается или перестает работать, обратитесь в один из наших авторизованных сервисных центров.
- Никогда не разбирайте прибор самостоятельно. Неправильно отремонтированный прибор может представлять опасность для пользователя.

10 - ЗАЩИТИМ ОКРУЖАЮЩУЮ СРЕДУ!



① Ваш прибор содержит целый ряд ценных деталей, которые могут быть повторно использованы.

➔ Для утилизации прибора сдайте его в пункт приема или, при его отсутствии, в авторизованный сервисный центр.