



Artist 10S Quick Guide

Windows 10,8,7 and Vista Mac 10.7 or above

English / Русский язык / 日本語 / 中文 /
Deutsch / 한국어 / Español / Français / Italiano



XP-PEN

Web site: www.xp-pen.com
Mail: service@xp-pen.com

Please contact us with any questions



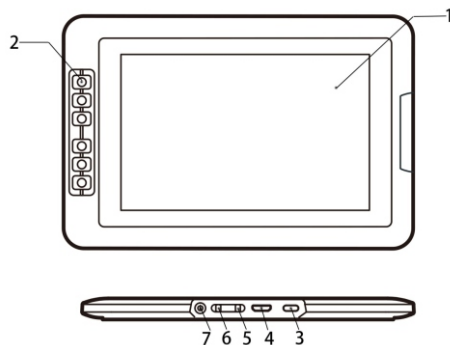
Designed by XPPEN Technology CO. in California, Assembled in China

www.xp-pen.com

Спасибо Вам за покупку продукции компании XP-Pen. В настоящее время поддерживаются английский, русский, японский, немецкий, корейский, итальянский и китайский языки. Скоро будет перевод и на другие языки. Спасибо за понимание!

(1). Подключите входящий в комплект кабели HDMI и USB Type-C к дисплею Artist 10S.

{I.Описание продукта}

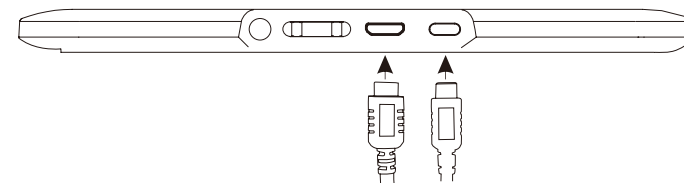


- (1). Рабочая область
- (2). Клавиши ExpressKeys
- (3). Порт USB Type-C
- (4). Порт HDMI
- (5). Кнопка увеличения яркости +
- (6). Кнопка уменьшения яркости -
- (7). Выключатель электропитания

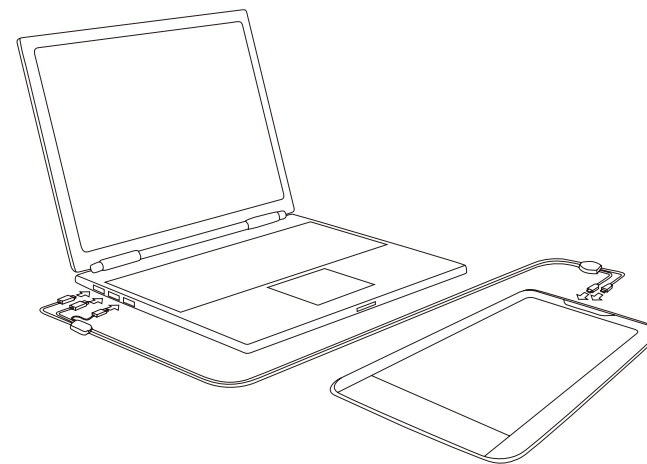
{II.Подключение Artist 10S}

Важно:

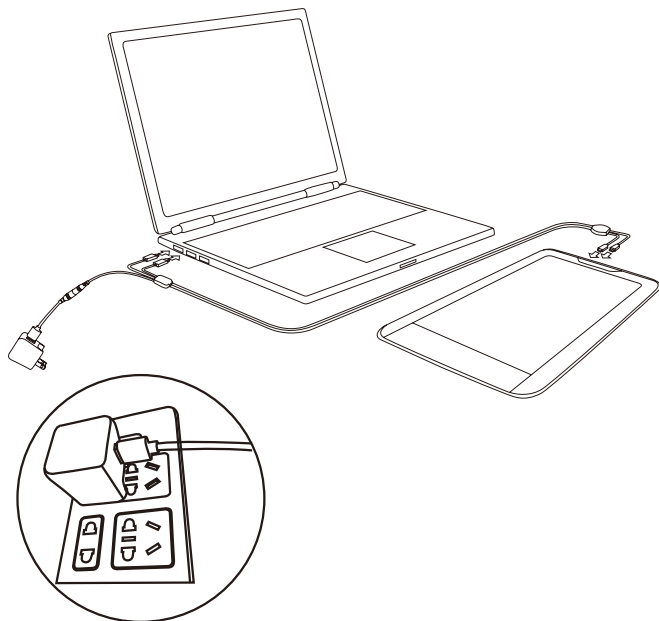
- (a). В комплекте с Artist 10S идут два USB кабеля. Длинный USB кабель состоит из двух частей, которые необходимо соединить между собой перед эксплуатацией дисплея.
- (b). Длинный USB кабель можно подключить к компьютеру или к розетке. Короткий USB кабель необходимо подключить к компьютеру.



(2) Подключите короткий USB кабель к вашему компьютеру.



(3). Длинный USB кабель можно подключить к компьютеру или к розетке. Если после подключения к компьютеру дисплей Artist 10S не включается, то необходимо подключить кабель к розетке.

**Важно:**

Если на дисплее появляется ошибка "No Signal":

- (a). Отсоедините HDMI и USB кабели, а затем повторно присоедините их обратно. Убедитесь, что все кабели правильно подключены. Перезагрузите свой компьютер, а затем выключите и включите обратно дисплей Artist 10S.
- (b). Проверьте на другом компьютере, чтобы убедиться в исправности оборудования.
- (c). Если ошибка повторяется и на другом компьютере, то обратитесь в службу поддержки XP-Pen.

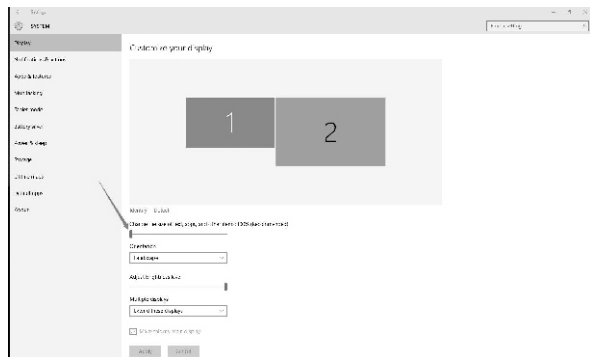
{III. Установка драйвера}

Важно:

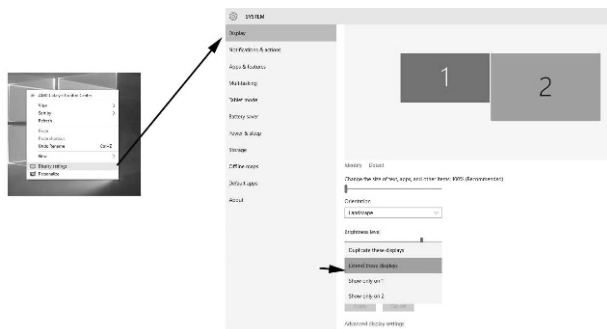
- (a). Если соотношение вашего компьютера 16:10, то максимальное разрешение дисплея Artist 10S: 1280x800.
- (b). Если соотношение вашего компьютера 16:9, то максимальное разрешение дисплея Artist 10S: 1280x720.
- (c). Дисплей Artist 10S не поддерживает разрешение выше 1280x800.
- (d). Перед установкой драйвера необходимо временно отключите все антивирусные программы.
- (e). Удалите все драйвера других графических планшетов и интерактивных дисплеев (в том числе драйвера графических планшетов XP-Pen), чтобы избежать конфликта с драйвером Artist 10S.
- (f). Драйвер можно установить с установочного компакт-диска или же скачать с официального сайта XP-Pen (www.xp-pen.com). В случае если вы скачали драйвер с сайта, то необходимо сначала извлечь .zip file, затем запустить файл "install.exe".

Установка драйвера на ОС Windows

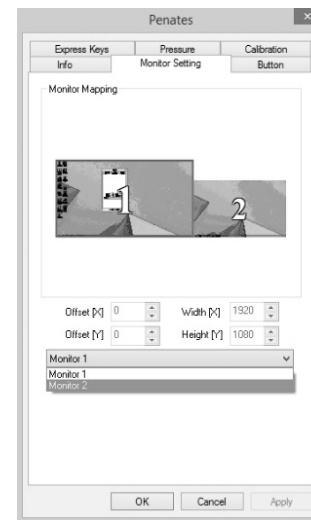
- (1). Подключите дисплей Artist 10S к компьютеру через кабели HDMI и USB. Затем включите дисплей.
- (2). Вставьте установочный компакт-диск в дисковод и подождите пока, появится установочное меню. Главный экран установки должен появиться автоматически, или Вы можете запустить установку вручную: - [Мой компьютер] [CD / DVD Rom], а затем нажмите на программу [Setup]. (В случае если Вы скачали драйвер с сайта, то просто запустите исполняемый setup.exe файл)
- (3). После успешной установки драйвера, на экране должен появиться небольшой значок планшета () (обычно находится в правом нижнем углу экрана). Если значок не появился, то удалите драйвер и после перезагрузки компьютера повторите шаг 2.
- (4). **(Рекомендуется)** Откройте [Панель управления] > [Настройки дисплея] и в пункте **"Изменение размера текста, приложений и других элементов"** поставьте значение 100%.



- (5). Измените настройки монитора на «Расширенный режим/Расширить эти дисплеи» (“Extend mode/Extend these displays.”).
- (6). В «Расширенном режиме» установите Artist 10S как «Монитор 2» и выберите разрешение 1280x800 или 1280x720 (в зависимости от разрешения монитора 1).



- (7). Подтвердите и выйдите из системы
- (8). Нажмите на значок планшета, чтобы открыть настройки дисплея Artist 10S. Перейдите в «Настройки монитора» и установите дисплей Artist 10S как «Монитор2», затем нажмите «Подтвердить».



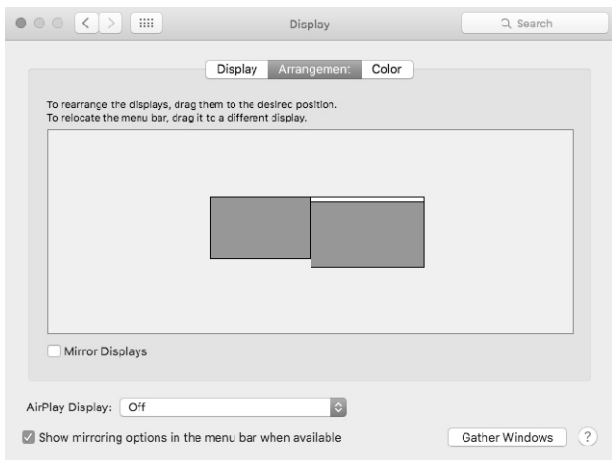
- (9). После настройки дисплея Artist 10S вы можете проверить уровень нажатия пера. Уровень чувствительности можно проверить в драйверах, просто нажимая ручкой на рабочую область, и толщина полоски будет меняться в зависимости от силы нажатия.

Установка драйвер на MAC OS

- (1). Подключите дисплей Artist 10S к компьютеру через кабели HDMI и USB. Затем включите дисплей.
- (2). Вставьте установочный компакт-диск в дисковод и подождите пока, появится установочное меню. Следуйте инструкциям на экране.
- (3). Mac OS: Откройте проводник и найдите файл “Mac Driver”, затем запустите файл “PenTablet...pkg”
- (4). Следуйте инструкциям на экране, затем перезагрузите компьютер.
- (5). Откройте [Системные настройки] > [Монитор]. Нажмите на «Монитор» и установите разрешение “По умолчанию для монитора”.

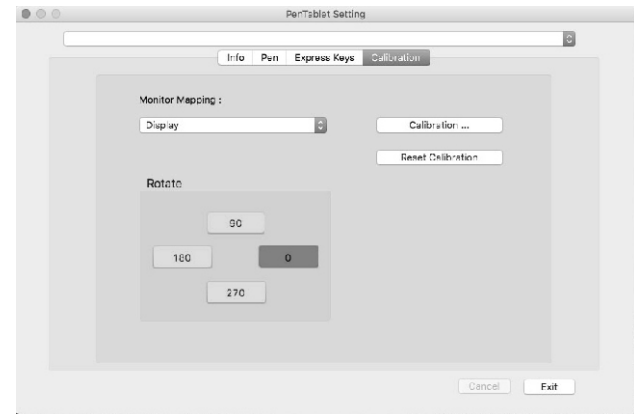


(6). В закладке «Arrangement». уберите галочку «Mirror Display» и установите дисплей Artist 10S как «Монитор2». Выберите разрешение 1280x800 или 1280x720 (в зависимости от разрешения монитора 1).



(7). Откройте [Поиск] > [Приложения] > [Touch Tablet] > [Настройки Pen Tablet].

(8). Нажмите «Калибровка». Установите «Monitor Mapping» как «Monitor 2.»



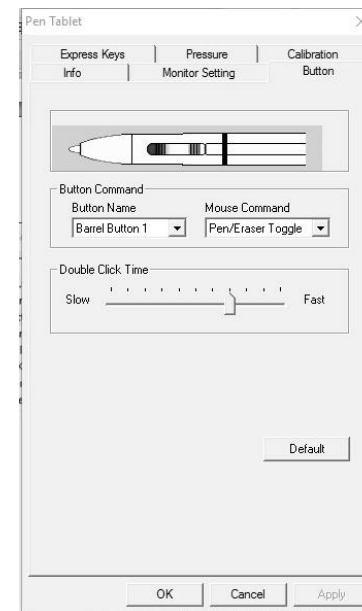
(9). Нажмите на «Pen». Здесь вы сможете проверить уровень чувствительности пера, просто нажимая ручкой на рабочую область, и толщина полоски будет меняться в зависимости от силы нажатия.

{IV.Клавиши Express keys}

Сенсорные кнопки планшета можно настроить под себя. Также в настройках можно настроить размер рабочей области и другие функции планшета.

{V. Переключение между «Ручкой» и «Ластиком»}

При нажатии на боковую кнопку ручки можно переключать между функциями «Ручка» и «Ластик». После переключения, на вашем экране ненадолго отобразится выбранная вами функция.



По любым вопросам или проблемам, обращайтесь
 Скайп: live:o-ajmal_1/AJ_XPPEN
 Сайт: www.xp-pen.com
 Служба поддержки: serviceru@xp-pen.com