

**SI Zbiralnik vode**, Navodila za uporabo

**BIH HR Spremnik za vodu**, Upute za uporabo

**MK Резервоарот за вода**, Упатства за употреба

**BIH SRB MNE Rezervoar za vodu**, Uputstva za upotrebo

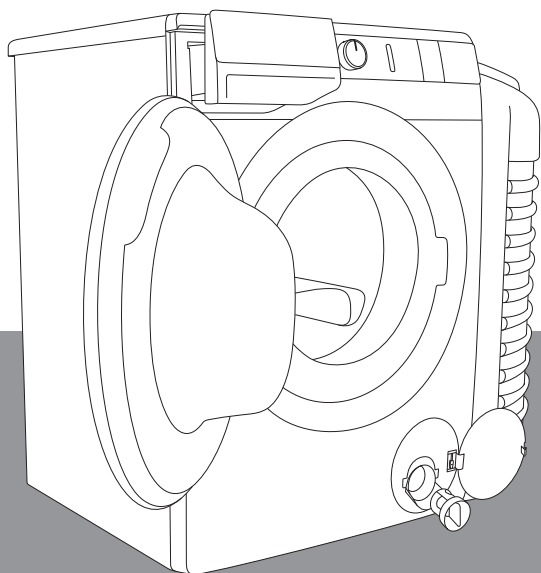
**AL Tubuesi i ujit**, Udhëzime për përdorim

**EN Water reservoir**, Instructions for Use

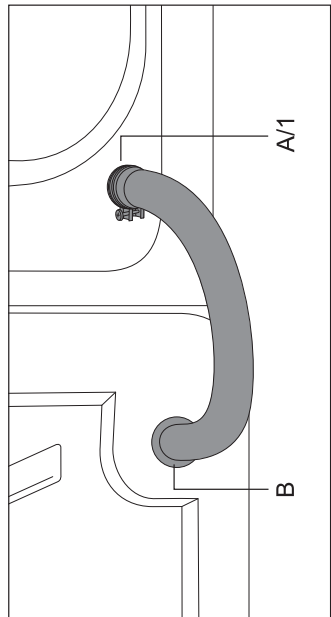
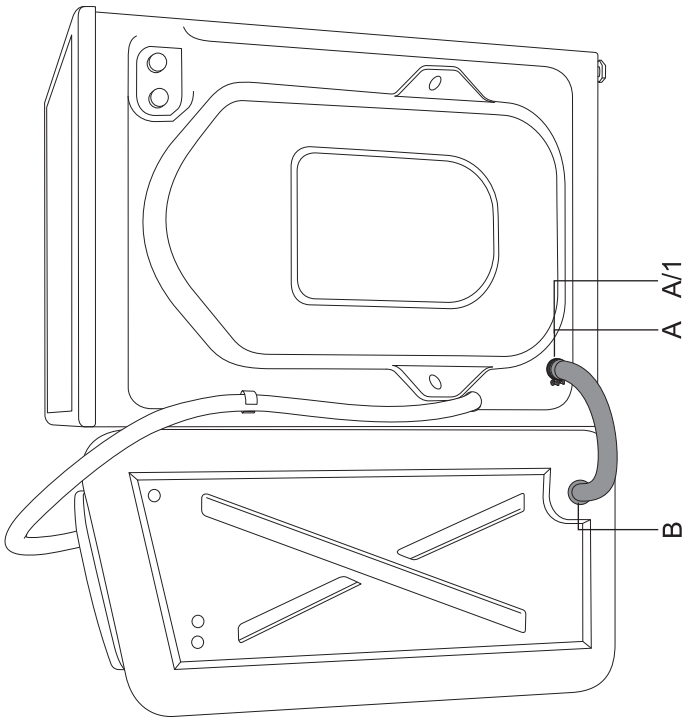
**D Wasserspeicher**, Gebrauchsanweisung

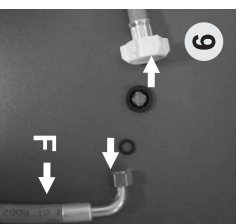
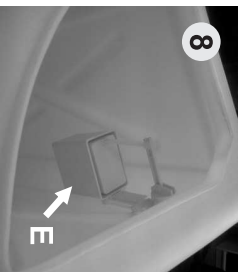
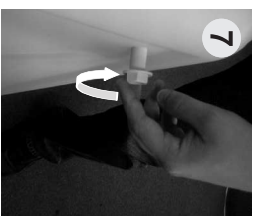
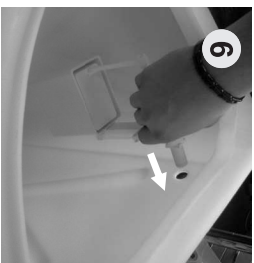
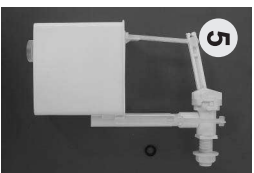
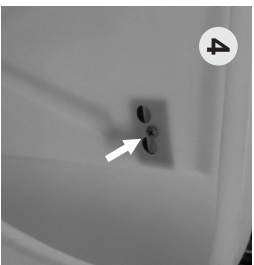
**UA Резервуар для води**, Інструкція з експлуатації.

**RU Резервуар для воды**, Руководство по эксплуатации



**gorenje**





## SI

Zbiralnik vode, v katerega lahko natočite vode za eno pranje, omogoča strojno pranje perila tudi v okolju, kjer ni tekoče vode iz vodovodnega omrežja oziroma je dovod vode kakorkoli moten.

**(Izpustite poglavje Priključitev na dovod vode - Navodila za uporabo).**

### 1. Varnostni preliv (imajo samo modeli s polnilnim ventilom)

Na steno rezervoarja namestite varnostni preliv, ki ga predhodno sestavite (gl. slike 1, 2 in 3).

(v primeru, da vaš pralni stroj nima te opcije, izpustite točki 1 in 2)

Varnostni preliv namestite z zunanje strani in ga privijačite z notranje strani rezervoarja (sliki 3 in 4).

Na varnostni preliv namestite odtočno cev (A) (slika 3) (ki je priložena v vrečki). Konec odtočne cevi (A) namestite v odtok (umivalnik, kad...), ki mora biti nižji od višine varnostnega preliva.

### 2. Polnilni ventil (imajo samo nekateri modeli)

Na rezervoar namestite polnilni ventil, ki je priložen v kartonski škatli (Slika 5, slika 6, slika 7) .

Polnilni ventil služi za samodejno zapiranje vode, ko je dosežen za eno pranje potreben nivo vode v rezervoarju. Ventil mora biti postavljen navpično na steno rezervoarja (slika 8). Na polnilni ventil

(E) z zunanje strani rezervoarja previdno namestite cev za dovod vode (F), v katero ste predhodno namestili priloženo tesnilo s sitom in tesnilo 3/8''(slika 9, slika 10) in ga priključite na dovod vode.

(glej splošna navodila za uporabo (poglavje Priključitev na dovod vode).

V primeru, da pralnega stroja dalj časa ne boste uporabljali, dovod vode zaprite.

Odvodne cevi iz pralnega stroja ne smete speljati nazaj v rezervoar.

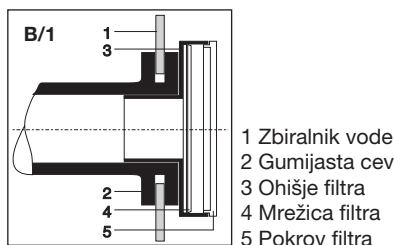
**⚠ Polnilni ventil deluje v območju od min. 0,1 bar do max. 10 bar.**

### 3. Priključitev na zbiralnik vode

Na hrbtni strani pralnega stroja, v levem kotu spodaj, je nastavek dovodne črpalke (A). V bobnu stroja je priložena gumijasta cev, ki je namenjena za povezavo z zbiralnikom vode. Cev z razširjenim delom natakните na nastavek dovodne črpalke, tako da leži vodoravno proti zbiralniku vode in jo pritrdite s priloženo žično spono (A/1).

Zbiralnik postavite ob pralni stroj in prosti konec cevi vtaknite v odprtino zbiralnika (B) tako, da pločevina sede v utor na koncu cevi (B/1).

Z notranje strani zbiralnika vstavite v odprtino cevi priložen plastičen filter (B/1).



Filter zaustavlja trde delce v vodi (npr. pesek), da ne pridejo v stroj in ga poškodujejo. Pri nameščanju filtra pazite, da cev ne izpade iz odprtine zbiralnika.

Motnja - voda ne doteka v stroj.

Preverite:

- če je voda v zbiralniku,
- če je filter v zbiralniku čist.

Motnja - voda teče iz stroja (stroj toči).

Preverite:

- če je gumijasta cev pravilno pritrjena na zbiralniku.

---

## BIH HR

Spremnik za vodu, u kojega možete natočiti vodu za jedno pranje, omogućava pranje rublja i u okolini gdje nema tekuće vode iz vodovodne mreže, odnosno ako je dovod vode na bilo koji način otežan

**(Izostavite poglavlje Priklučenje na dovod vode - Upute za uporabo).**

### 1. Sigurnosno preljev (imaju samo modeli s ventilom za punjenje)

Na stjenku spremnika montirajte sigurnosni preljev, kojeg prethodno morate sastaviti (pogledati slike 1, 2 i 3) (ukoliko vaša perilica nema ovu opciju, ispustite točke 1 i 2).

Sigurnosni preljev namjestite na vanjskoj strani, i vijcima ga pričvrstite s unutrašnje strane spremnika (slike 3 i 4). Na sigurnosni preljev spojite odvodnu cijev (A) (slika 3) (koja je priložena u vrećici). Završetak odvodne cijevi (A) namjestite u izljev (umivaonik, kada...), koji mora biti niži od visine sigurnosnog preljeva.

### 2. Ventil za punjenje (imaju samo određeni modeli)

Na spremnik montirajte ventil za punjenje koji je priložen u kartonskoj kutiji (slika 5, slika 6, slika 7). Ventil za punjenje služi za automatsko zatvaranje vode kad je postignuta razina vode u spremniku, potrebna za jedno pranje. Ventil mora biti postavljen okomito na stjenku spremnika (slika 8). Na ventil za punjenje (E) s vanjske strane spremnika pažljivo spojite cijev za dovod vode (F), u koju ste prethodno stavili priloženu brtvu sa sitom i brtvu 3/8" (slika 9, slika 10). te ga priključite na dovod vode (pogledati Opće upute za uporabu, poglavlje Priklučenje na dovod vode).

Ukoliko perilicu ne namjeravate koristiti duže vrijeme, zatvorite dovod vode.

Odvodnu cijev iz perilice rublja ne smijete provesti nazad u spremnik.

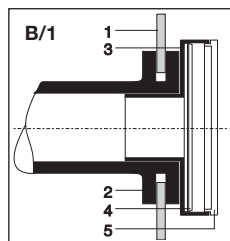
**⚠ Ventil za punjenje funkcionira u rasponu tlaka od min. 0,1 bar do max. 10 bar.**

### 3. Priklučenje na spremnik vode

Na stražnjoj strani perilice u lijevom donjem kutu nalazi se nastavak vodene crpke (A). U bubanj stroja priložena je gumena cijev, namijenjena vezivanju stroja s spremnikom. Rašireni dio cijevi natakните na nastavak dovodne crpke, tako da leži vodoravno prema spremniku vode, i pričvrstite je priloženom žičanom sponom (A/1).

Spremnik postavite uz perilicu, a slobodan kraj cijevi ugurajte u otvor spremnika (B), tako da lim sjedne u utor na kraju cijevi (B/1).

Sa unutarnje strane spremnika stavite u otvor cijevi priloženi plastični filter (B/1).



- 1 Spremnik za vodu
- 2 Gumena cijev
- 3 Kućište filtera
- 4 Mrežica filtera
- 5 Poklopac filtera

Filter zaustavlja tvrde komadiće u vodi (npr. pijesak), da ne uđu u stroj i tako ga oštete. Pri namještanju filtera pazite da cijev ne ispadne iz otvora spremnika.

Smetnja - voda ne dolazi u stroj.

Provjerite:

- dali ima vode u spremniku,
- dali je filter u spremniku vode čist.

Smetnja - voda teče iz stroja.

Provjerite:

- dali je gumena cijev pravilno pričvršćena na spremniku vode.

---

## МК

Резервоарот за вода, во кој можете да налеете вода за едно перење, овозможува машинско перење алишта и во околина каде нема вода од водоводна мрежа, односно е доводот на вода било како пречен.

**(Испуштите заглавјето Приклучунање кон довод на вода - Упатства за употреба).**

### 1. Безбедносен прелив (имаат само модели со вентил за полнење)

На сидот од резервоарот наместите безбедносен прелив, кого претходно ќе го составите (погледајте ги слике 1, 2 и 3).

(во случај да вашата машина за перење ја нема оваа опција, испуштите ги точките 1 и 2) Безбедносниот прелив наместите го од надворешна страна и прицврстите го со завртки од внатрешна страна на резервоарот (слики 3 и 4). На безбедносниот прелив наместите го одводното црево (А) (слика 3) (кое е приложено во кесата). Крајот на одводното црево (А) наместите го во одвод (мијалник, када...), кој мора да биде понизок од височината на безбедносниот прелив.

### 2. Вентил за полнење (имаат само некои модели)

На резервоарот наместите вентил за полнење, кој е приложен во картонската кутија (Слика 5, слика 6,

слика 7). Вентилот за полнење служи за самодејно затворање на водата, штом се достигне за едно перење потребното ниво на водата во резервоарот. Вентилот мора да биде вертикално наместен на сидот од резервоарот (слика 8). На вентилот за полнење (Е) од надворешна страна на резервоарот претпазливо наместите го цревото за довод на вода (F), во кое претходно сте ја наместиле приложената заптивка со сито и зптивка 3/8" (слика 9, слика 10). и приклучите го на довод на вода. (погледнете општи упатства за употреба (заглавие Приклучување на довод на вода).

Во случај да машината за перење подолго време немате намера да ја користите, затворите го доводот на вода.

Одводното црево од машината за перење не смеете да го спроведете назад во резервоарот.

**⚠ Вентилот за полнење работи во подрачјето од миним. 0,1 bar до макс. 10 bar.**

### 3. Приклучување на резервоар за вода

На задната страна од машината за перење, во левиот агол долу, е приклучокот на доводната црпка (А). Во тапанот на машината е приложена гумена цевка, која е наменета за поврзување со резервоар за вода. Цевката со раширениот дел ќе ја натакнете на приклучокот од доводната црпка, така да леже водорамно кон резервоарот за вода и ќе ја прицврстите со

приложената жичена спојка (A/1).

Резервоарот за вода наместите го покрај машината за перење и слободниот крај од цевката такните го во отворот на резервоарот (B) така, што лимот ќе легне во жлебот од крајот на цевката (B/1).

Од внатрешна страна на резервоарот ставите го приложениот пластичен филтер во отворот на цевката (B/1).



Филтерот спречува тврдите делчиња во водата да не дојдат во машината и да не ја оштетат. При наместување на филтерот внимавајте да не испадне цевката од отворот на резервоарот.

Пречка - Вода не тече во машината.

Проверите:

- дали во резервоарот има вода,
- дали филтерот во резервоарот за вода е чист.

Пречка - Вода тече од машината (машината пропушта).

Проверите:

- дали гумената цевка е правилно прицврстена на резервоарот за вода.

## BIH SRB MNE

Rezervoar za vodu, u njega možete da naspete vode za jedno pranje, omogućuje mašinsko pranje rublja i u domaćinstvima koja nemaju tekuću vodu iz vodovodne mreže ili je dovod vode bilo kako sprečen.

**(Preskočite poglavlje Priključenje na dovod vode - Uputstva za upotrebu).**

### 1. Bezbednosni preliv (imaju samo modeli s ventilom za punjenje)

Na stenu rezervoara montirajte bezbednosni preliv kojeg morate prethodno sastaviti (vidi slike 1, 2 i 3) (ukoliko vaša mašina za veš nema ovu opciju, ispustite tačke 1 i 2).

Bezbednosni preliv postavite na spoljnu stranu, i prišrafite ga s unutrašnje strane rezervoara (slike 3 i 4). Na bezbednosni preliv spojite odvodno crevo (A) (slika 3) (koje je priloženo u kesi). Završetak odvodnog creva (A) postavite u slivnik (umivaonik, kadu...), koji mora da bude niži od visine bezbednosnog preliva.

### 2. Ventil za punjenje (imaju samo određeni modeli)

Na rezervoar montirajte ventil za punjenje koji je priložen u kartonskoj kutiji (slika 5, slika 6, slika 7). Ventil za punjenje služi za automatsko zatvaranje vode kad je postignut nivo vode u rezervoaru, potreban za jedno pranje. Ventil mora biti namešten vertikalno na stenu rezervoara (slika 8). Na ventil za punjenje (E) sa spoljašnje strane rezervoara pažljivo spojite crevo za dovod vode (F), u kojeg ste prethodno stavili priloženi zaptivač sa sitom, te zaptivač 3/8" (slika 9, slika 10), te ga

spojite na dovod vode (pogledati Opšta uputstva za upotrebu, poglavlje Prikličenje na dovod vode).

Ukoliko mašinu za pranje veša ne nameravate koristiti duže vreme, zatvorite dovod vode. Odvodno crevo iz mašine za pranje veša ne smete provesti nazad u rezervoar.

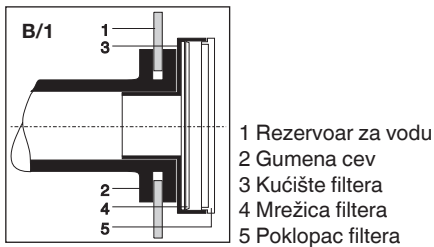
**⚠ Ventil za punjenje funkcioniše u rasponu tlaka od min. 0,1 bar do max. 10 bar.**

### 3. Prikličenje na rezervoar vode

Na stražnjoj strani mašine za veš u levom donjem uglu nalazi se nastavak vodene pumpe (A). U bubanj mašine priložena je gumena cev, namenjena vezivanju mašine s rezervoarom. Rašireni deo cevi natakните na nastavak dovodne pumpe, tako da leži horizontalno prema rezervoaru vode, i pričvrstite je priloženom žičanom sponom (A/1).

Rezervoar postavite uz mašinu za veš, a slobodan kraj cevi ugurajte u otvor rezervoara (B), tako da lim sedne u utor na kraju cevi (B/1).

Sa unutrašnje strane rezervoara stavite u otvor cevi priložen filter (B/1).



Filter sprečava da tvrde čestice u vodi (na prim. pesak) dospeju u mašinu i oštete je. Prilikom nameštanja filtera pazite da cev ne ispadne iz otvora rezervoara.

Smetnja - voda ne teče u mašinu.

Proverite:

- da li je u rezervoaru voda,
- da li je mrežica u filteru rezervoara čista.

Smetnja - Voda curi iz mašine (mašina pušta).

Proverite:

- dali je gumena cev pravilno pričvršćena na rezervoaru vode.

## AL

Tubuesi i ujit, të cilin mund të mbushni me ujë për një larje, mundëson larje me makinë edhe në rrethin ku nuk ka ujë nga rjeta e ujësjellësit, respektivisht furnizimi me ujë ashtë i penguar. **(Kalonja kaptinën Aderimi në furnizim me ujë - Udhëzime për përdorim).**

### 1. Kanali mbrojtës (e kanë vetëm modelet me ventilin për mbushje)

Në murinë e rezervuarit instaloni kanalim mbrojtës, të cilin paraprakisht e montoni (shiqo fot. 1,2 dhe 3).

(në rast se makina e juaj për larje nuk përmban opsionin në fjalë, përjashtoni pikat 1 dhe 2)

Kanalim mbrojtës e instaloni nga ana e jashtme dhe e vidhoni nga ana e brendëshme e rezervuarit



(fotosat 3 dhe 4). Në kanalini mbrojtës instaloni gypin shkarkues (A) (fotosi 3) (i bashkangjitur në qeskë). Fundin e gypit shkarkues (A) e instaloni në tubacion (lavaman, banja e larjes...), e ai nevojitet të jetë më i ulët se lartësia e kanalit mbrojtës.

## 2. Ventil mbushës (e përbajnë vetëm disa modele)

Në rezervuar instaloni ventilin mbushës, e ai është i bashkangjitur në kutinë nga kartoni (fotosi 5, fotosi 6, fotosi 7). Ventil mbushës shërben për mbylljen automatike të ujit, pasi që për një larje ka arrijtë niveli i nevojshëm i ujit në rezervuar. Ventil nevojitet të jetë i pozicionuar vertikalisht në murinë e rezervuarit (fotosi 8). Në ventilin mbushës (E) nga ana e jashtme e rezervuarit me kujdes instaloni gypin për furnizim me ujë (F), të cilit paraprakisht i keni vënduar guarnicionin e bashkangjitur me sitë dhe guarnicion 3/8" (fotosi 9, fotosi 10) dhe e kyçni në furnizimin me ujë. (shiqo udhëzimet e përgjithshme për përdorim (kapitulli Aderimi në furnizimin me ujë).

Në rast se makinën për larje nuk do ta përdorni gjatë kohë, mbyllni furnizimin me ujë.

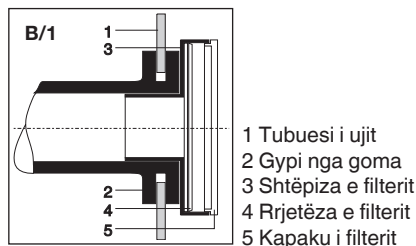
Gypat shkarkues nga makina për larjen e rrobave nuk lejohet të kanalizohen sërish në rezervuar.

**⚠ Ventil për mbushje funksionon brenda zonës prej min. 0,1 bar deri max. 10 bar.**

## 3. Aderimi në tubuesin e ujit

Në anën shpinore të makinës për larjen e rrobave në skajin e majtë të poshtëm, gjendet mbaresa e pompës furnizuese (A). Në kazanin e makinës është i bashkangjitur gypi nga goma, i cili është i dedikuar për aderim me tubuesin e ujit. Gypin me pjesën zgjerruar e ngulni në mbaresë të pompës furnizuese ashtu, që ajo të qëndrojë horizontalisht në drejtim të tubuesit të ujit dhe e përforconi me sumbullën e bashkangjitur prej teli (A/1). Tubuesin vendojeni pranë makinës për larjen e rrobave dhe skajin e lirë nguljeni në hapësirën e tubuesit (B) ashtu, që teneqëja të ngjitet në ulluk në skajin e gypit (B/1).

Nga ana e brendëshme e tubuesit, vëndoni në vrimën e gypit filterin e shtuar nga plastiku (B/1).



Filteri ndalon grimcat e forta në ujë (p. sh. zallën), që mos të hyjë në makinë dhe të shkaktojë dëm. Te vendosja e filterit keni kujdes, që të mos pikojë gypi nga hapësira e tubuesit.

Pengesa - uji nuk hynë në makinë.

Kontrolloni se:

- a ka ujë në tubues,
- a është i pastër filteri në tubues të ujit.

Pengesa - Uji rrjedh nga makina (makina lëshon ujin).

Kontrolloni se:

- a është me rregullsi i përforcuar gypi nga goma në tubues të ujit.

## EN

Water reservoir, which can be filled with water for one washing cycle, enables the machine washing of the laundry in the environment without running water from a water supply, or where the water supply is somehow hindered.

**(Skip the chapter Water inlet connection - Instructions for Use).**

### 1. Safety overflow pipe (only in models with a water supply valve)

Place the safety overflow pipe, which you have previously assembled, on the tank wall (see figures 1, 2, and 3).

(If this option is not available in your washing machine, skip items 1 and 2.)

Install the safety overflow pipe from the outer side and attach it from the inside of the tank with screws (figures 3 and 4). Connect the drain hose (A) to the safety overflow pipe (figure 3) (supplied in the bag). Connect the end of the drain hose (A) to a drain (washbasin, bathtub etc.) which should be lower than the safety overflow pipe.

### 2. Water supply valve (only in some models)

Install the water supply valve, supplied in the cardboard box, on the tank (figure 5, figure 6, figure 7). The water supply valve will automatically shut off the water supply when the water level required for one washing cycle is reached in the tank. The valve should be installed vertically onto the tank wall (figure 8). Attach the supplied gasket with a filter sieve and the 3/8" gasket to the water supply hose (F) and carefully connect the water hose to the water supply valve (E) from the outer side (see general instruction manual, section Connecting the Water Supply).

If the washing machine will be out of use for a longer period of time, close the water supply. Do not feed the washing machine discharge hose into the tank.

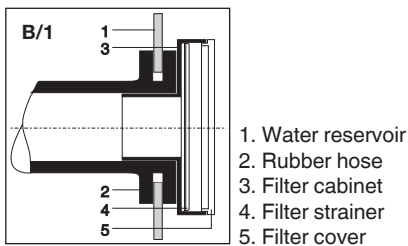
⚠ The water supply valve will operate in the range from a minimum of 0.1 bar to a maximum of 10 bar.

### 3. Connection to the water tank

Inlet pump coupling (A) is located in the bottom left corner at the back panel of the washing machine. Find a rubber connection hose used to couple the machine to the tank in the drum of the machine. Slip the wide end of the hose onto the pump coupling in such way that it is horizontal towards the water tank, and fix it with the attached wire bracket (A/1).

Place the water tank adjacent to the washing machine, and insert the free end of the hose into the tank opening (B), so that the metal part fits into the groove at the end of the hose (B/1).

Insert the attached plastic filter into the opening of the hose from the inside of the reservoir. (B/1).



The filter prevents hard particles from water (e.g. sand) to enter the machine and damage it. When fitting the hose pay attention so that it does not fall out from the opening of the reservoir.

Problem - Water is not pumped into the machine.

Check the following:

- is the water in Water reservoir,
- is the filter in Water reservoir clean.

Problem - the machine is leaking.

Check the following:

- the rubber hose is properly attached to the water tank.

---

## D

Wasserspeicher, in welchen Sie Wasser für ein Waschvorgang einlaufen lassen, ermöglicht auch Wäschwaschen im Bereich, wo kein fließendes Wasser aus der Wasseranlage gibt, oder ist die Wasserzufuhr wie auch immer gestört.

**(Das Kapitel "Anschluß an die Wasserzuleitung-Gebrauchsanweisung" weglassen.)**

### 1. Sicherheitsüberlauf (nur bei Modellen mit Füllventil)

Montieren Sie den Sicherheitsüberlauf auf die Wand des Wasserbehälters, den Sie schon vorher zusammengesetzt haben (siehe Abb. 1, 2 und 3).

(falls Ihre Waschmaschine diese Option nicht besitzt, lassen Sie die Punkte 1 und 2 aus)

Montieren Sie den Sicherheitsüberlauf von der Außenseite und schrauben Sie ihn von der Innenseite des Wasserbehälters fest (Abb. 3 und 4). Montieren Sie das Wasserableitungsrohr auf den Sicherheitsüberlauf (A) (Abb. 3) (das Rohr ist einem Beutel beigegepackt). Stellen Sie das Ende des Wasserableitungsrohrs (A) in den Abfluss (Waschbecken, Badewanne, usw.), der niedriger sein muss als der Sicherheitsüberlauf.

### 2. Füllventil (nur bei einigen Modellen)

Montieren Sie das Füllventil, das in einer Kartonschachtel beigelegt ist, auf den Behälter (Abb. 5, 6 und 7). Das Füllventil dient zum automatischen Schließen der Wasserzufuhr, wenn der für einen Waschgang notwendige Wasserstand im Behälter erreicht ist. Das Ventil muss senkrecht an die Wand des Wasserbehälters angebracht werden (Abb. 8). Montieren Sie den Wasserzuleitungsschlauch (F), in welchen Sie davor die beigelegte Dichtung mit dem Sieb 3/8“ eingesetzt haben (Abb. 9 und 10), von der Außenseite des Wasserbehälters vorsichtig auf das Füllventil (E) und schließen Sie ihn an die Wasserzufuhr an (siehe allgemeine Bedienungsanleitung, Kapitel Anschluss an die Wasserzufuhr).

Falls Sie die Waschmaschine längere Zeit nicht benutzen, schließen Sie die Wasserzufuhr.

Das Ableitungsrohr der Waschmaschine darf nicht an den Wasserbehälter angeschlossen werden.

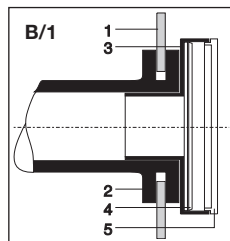
**⚠ Das Füllventil arbeitet im Bereich von mind. 0,1 bis max. 10 bar.**

### 3. Anschluß der Waschmaschine an den Wasserbehälter

Auf der Rückseite der Waschmaschine befindet sich auf der linken unteren Seite eine Schlauchtülle der Wasserpumpe (A). In der Waschtrommel finden Sie einen Gummischlauch, der zum Anschluß der Waschmaschine an den Wasserbehälter bestimmt ist. Stecken Sie den Schlauch mit dem breiten Ende auf die Schlauchtülle, sodaß er in waagrechter Stellung in Richtung Wasserbehälter zeigt und befestigen Sie ihn mit der beigelegten Drahtklemme (A/1).

Stellen Sie den Wasserbehälter neben die Waschmaschine und stecken Sie das freie Ende des Schlauchs in die Öffnung des Wasserbehälters (B), sodaß das Blech auf die Nut am Schlauchende (B/1) anliegt.

Von innerer Seite des Speichers setzen Sie in die Schlauchöffnung beigelegtes Plastikfilter ein (B/1).



1. Wasserspeicher
2. Gummischlauch
3. Filtergehäuse
4. Filternetz
5. Filterdeckel

Filter stoppt die Hartteile im Wasser (z.B.Sand), damit sie nicht in das Gerät einkommen und ihn beschädigen. Bei der Anbringung des Filters aufpassen, dass das Schlauch aus der Öffnung des Speichers nicht ausfließt.

Störung - Das Wasser läuft nicht ins Gerät ein.

Überprüfen Sie:

- ob sich im Sammelbehälter Wasser angesammelt hat,
- ob der Filter im Sammelbehälter sauber ist.

Störung - Das Wasser läuft aus (das Gerät leckt).

Überprüfen Sie:

- ob der Gummischlauch ordnungsgemäß an den Sammelbehälter befestigt ist.

## UA

Резервуар для води, який можна наповнити такою кількістю води, якої вистачить на один цикл прання, забезпечує можливість прання білизни у місцевості, де немає водопроводу.

**(Пропустіть розділ інструкції з експлуатації пральної машини „Підключення до водопроводу“).**

### 1. Запобіжний зливний патрубок (лише в моделях із клапаном подавання води)

Розташуйте попередньо зібраний зливний патрубок на стінці бака (див. рис. 1, 2 та 3).

(Якщо цей елемент відсутній у вашій пральній машинці, пропустіть пункти 1 і 2.)

Встановіть зливний патрубок із зовнішньої сторони бака та прикріпіть його гвинтами зсередини (рисунок 3 і 4). Під'єднайте зливний шланг (A) до зливного патрубку (малюнок 3) (постачається в пакеті). Під'єднайте кінець зливного шланга (A) до водостоку (раковина, ванна тощо), який має розташовуватися нижче зливного патрубку.

### 2. Клапан подавання води (лише в деяких моделях)

Встановіть клапан подавання води, що постачається у картонній коробці, на бак (рис. 5, 6 і 7).

Коли в баку досягається рівень води, необхідний для однієї фази прання, клапан автоматично припиняє її подавання. Встановіть клапан на стінці бака вертикально (рис. 8). Під'єднайте ущільнювач із сітчастим фільтром і ущільнювач 3/8 дюйма до шланга подавання води (F) і обережно під'єднайте шланг подавання води до клапана подавання води (E) із зовнішньої сторони (див. загальний посібник, розділ «Підключення до водопостачання»).

Перекривайте подачу води, якщо пральна машина довгий час не використовується.

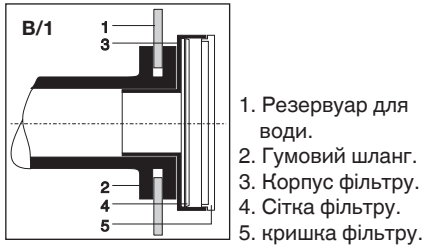
Не вставляйте зливний шланг пральної машини в бак.

**⚠ Клапан подавання води працюватиме в діапазоні тиску від 0,1 до 10 бар.**

### 3. Підключення резервуару

Вхідний отвір сполучення помпи (А) розташований на задній панелі пральної машини у лівому нижньому куті. У барабані пральної машини знайдіть сполучу вальний гумовий шланг для з'єднання приладу із резервуаром. Натягніть широкий кінець гумового шлангу на сполучення помпи та зафіксуйте його за допомогою дротяного хомуту, що додається (А1).

Поставте резервуар для води щільно біля машини та вставте інший кінець шлангу в отвір резервуару (В) таким чином, щоб кінець шланга був надітий на металеву частину (В/1). Вставте пластиковий фільтр, що додається, в отвір шлангу із середини резервуару (В/1).



Фільтр запобігає потраплянню жорстких частинок, які знаходяться у воді (напр., пісок), всередину приладу та його ушкодженню. Під'єднуючи гумову трубку, переконайтесь, що вона не випадає із отвору резервуару.

Проблема: вода із резервуару не перекачується в пральну машину.

Перевірте наступне:

- чи є вода у резервуарі;
- чи чистий фільтр резервуару.

Проблема: машина протікає.

Перевірте наступне:

- чи надійно зафіксований гумовий шланг на резервуарі.

---

## RU

Резервуар для воды, в который можно набрать достаточное для одной стирки количество воды, делает возможным машинную стирку белья в местностях, где нет централизованного снабжения водой, или же случаются какие-либо перебои с функционированием водопроводной сети (**исключите раздел Подключение к водопроводной сети - Руководство по эксплуатации**).

### 1. Элемент безопасного перелива (в моделях с заливным клапаном)

На стену резервуара установите элемент безопасного перелива, который предварительно составьте (см. рисунок 1, 2 и 3) (если ваша стиральная машина не имеет этой опции, пункт 1 и 2 не учитывайте). Элемент безопасного перелива установите на внешнюю сторону резервуара и привинтите его с внутренней стороны (рисунок 3 и 4). На элемент безопасного перелива установите шланг (рисунок 3) (находящийся в пакете). Конец шланга (А) установите в сток

(умывальник, ванна ...), который должен располагаться ниже местонахождения элемента безопасного перелива.

## 2. Клапан наполнения (в некоторых моделях)

На резервуар установите клапан наполнения, находящийся в картонной коробке (рисунок 5, рисунок 6, рисунок 7). Клапан наполнения предназначен для самостоятельного перекрытия воды, когда уровень воды в резервуаре достигнет необходимого для одной стирки. Клапан должен быть прикреплен перпендикулярно на стенку резервуара (рисунок 8). На клапан наполнения (Е) с внешней стороны резервуара внимательно установите шланг для довода воды (F), в котором был установлен прилагающийся уплотнитель 3/8" (рисунок 9, рисунок 10) и подсоедините к водопроводному крану (см. инструкцию по эксплуатации стиральной машины, раздел «Подключение к водопроводной сети»).

Если вы не будете пользоваться стиральной машиной длительное время, канал для довода воды следует закрыть.

Сливной шланг стиральной машины нельзя выводить обратно в резервуар для воды.

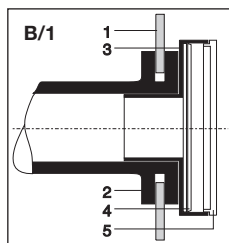
## ⚠ Заливной клапан работает при давлении воды в пределах 0,1-10 бар.

## 3. Подключение к резервуару для воды

На стиральной машине с обратной стороны, в нижнем левом углу, находится штуцер заливного насоса (А). В барабане стиральной машины прилагается резиновый шланг, предназначенный для соединения стиральной машины с резервуаром. Раструб шланга наденьте на штуцер заливного насоса, так чтобы шланг был повернут к резервуару (горизонтально), и закрепите прилагаемым хомутом (А/1).

Резервуар для воды поместите рядом со стиральной машиной и свободный конец шланга воткните в отверстие резервуара (В), так чтобы конец шланга попала в фиксатор резервуара (В/1).

С внутренней стороны резервуара вставьте в отверстие шланга приложенный пластмассовый фильтр (В/1).



1. Резервуар для воды
2. Резиновый шланг
3. Корпус фильтра
4. Сеточка фильтра
5. Крышка фильтра

Фильтр предназначен для задержания твердых частиц (например, песка) и предотвращения их попадания в стиральную машину и ее возможного повреждения.

Во время установки фильтра следите, чтобы шланг не выпал из отверстия резервуара.

Неисправность - вода не поступает в машину.

Проверьте:

- есть ли вода в резервуаре для воды
- не загрязнен ли фильтр в резервуаре для воды

Неисправность - вода течет из машины.

Проверьте:

- правильно ли прикреплен резиновый шланг к резервуару для воды.



