

ALCATEL

home & business phones

BABY LINK 500



USER'S GUIDE

PLEASE READ THIS USER'S GUIDE BEFORE USING YOUR BABY MONITOR

ATLINKS, 22 quai Gallieni 92150 Suresnes - France
The Alcatel logo and Alcatel name are trademarks of Alcatel Lucent and used under license by ATLINKS.

Camera

Fig.1

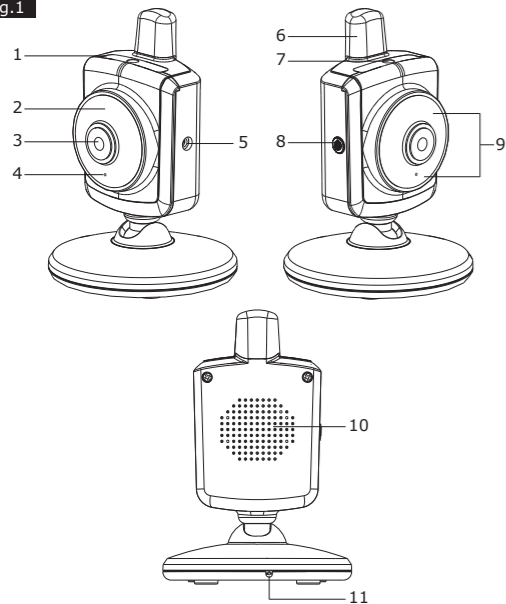


Fig.3

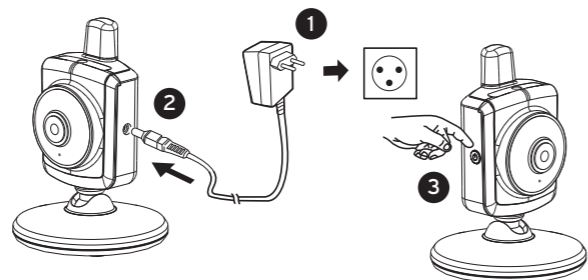


Fig.4

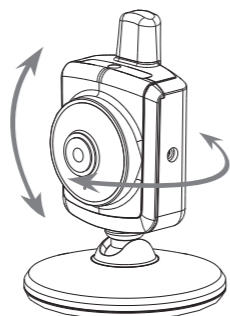


Fig.5

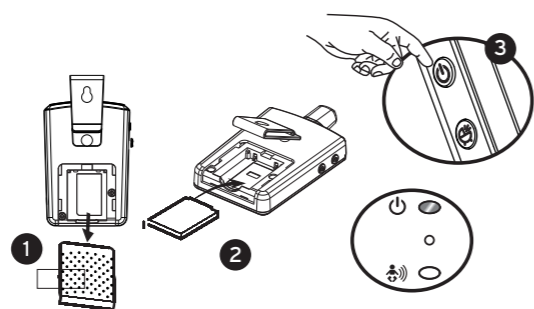


Fig.6

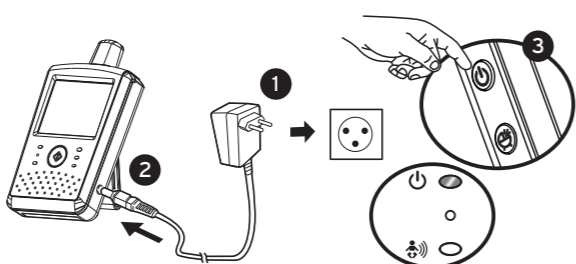


Fig.7

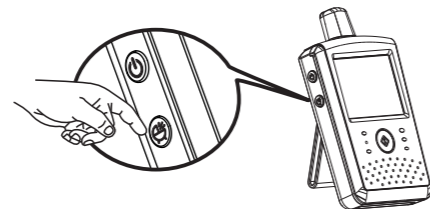


Fig.8

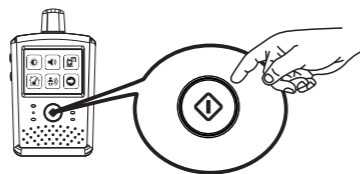


Fig.9

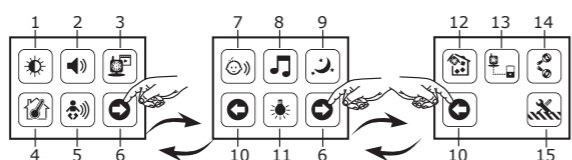


Fig.10

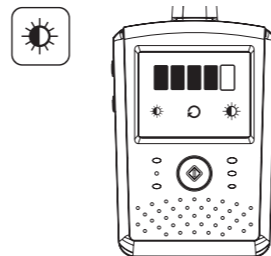


Fig.11



Fig.12

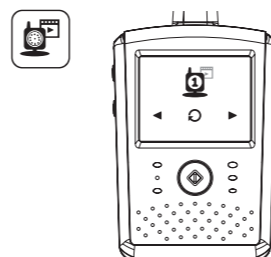


Fig.13

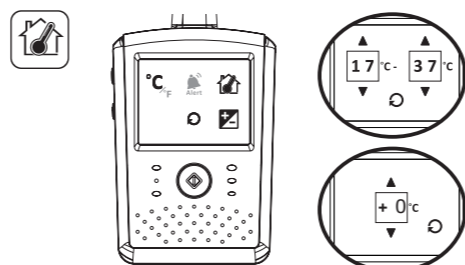


Fig.14

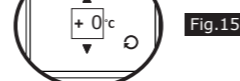


Fig.15

Fig.16

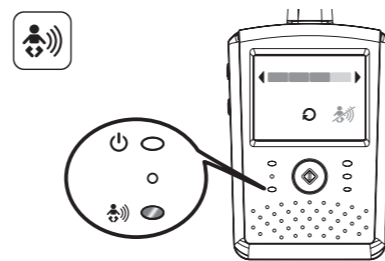


Fig.17

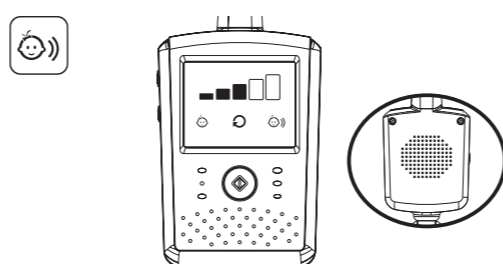


Fig.18

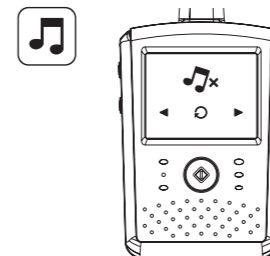


Fig.19



Fig.20

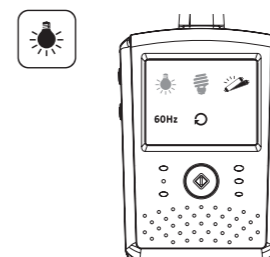


Fig.21

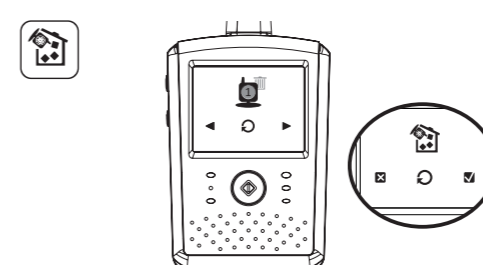


Fig.22

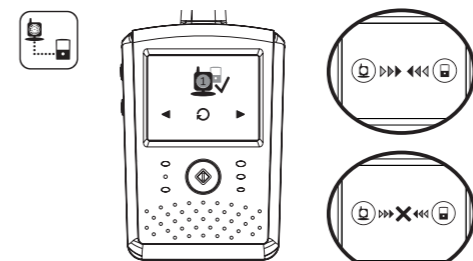


Fig.23

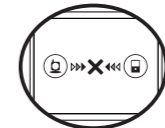


Fig.24

Fig.25

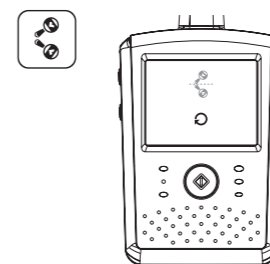


Fig.26

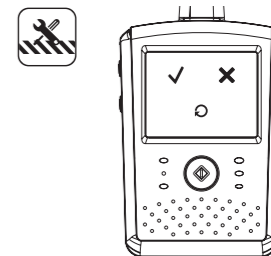
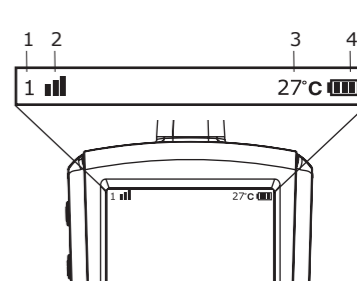
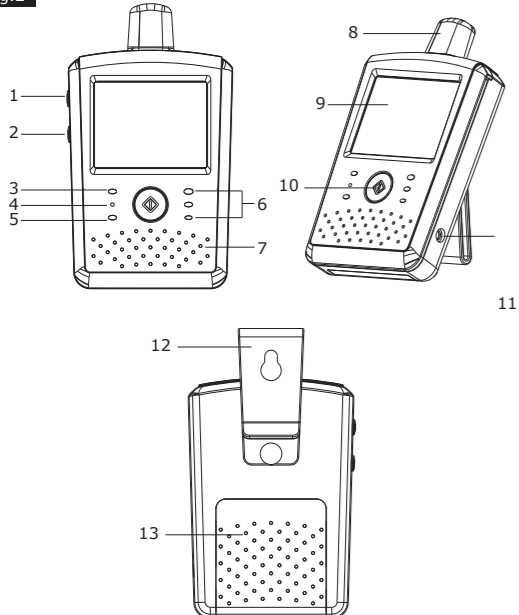


Fig.27



Monitor

Fig.2



3. عند تمكينك للوضع اليدوي **☺** ، يمكنك تشغيل الضوء الليلي أو إيقافه ON/OFF حسب الإعداد.

4. اضغط الرمز **☾** ، يمكنك تغيير لون الضوء الليلي. هناك ثلاث ألوان من الضوء الليلي (أصفر ، أخضر، برتقالي).

5. اضغط الرمز **☼** ، يمكنك تغيير مستوى درجة السطوع. هناك اربع مستويات من درجات السطوع.

3.9 عرض التردد وإعداد موازنة اللون الأبيض

1. في هذه القائمة الفرعية يمكنك اختيار التردد ودرجة حرارة اللون الأفضل على شاشة المراقبة. انظر الشكل 20.

2. هناك ثلاث أنواع من درجات حرارة اللون وترددين (50 هرتز أو 60 هرتز).

3.10 حذف أميرا

في هذه القائمة الفرعية يمكنك حذف أميرا مقترنة.

- يرجى الضغط على عدد الكاميرات التي ترغب في حذفها. انظر الشكل 21.
- اضغط **☑** للحذف.

3.11 وظيفة الدوران

في هذه القائمة الفرعية يمكنك تدوير الفيديو أفقياً عند تريب الكاميرا على السقف. انظر الشكل 25.

3.12 استعادة الإعدادات الافتراضية

في هذه القائمة الفرعية يمكن إعادة ضبط الجهاز على الإعدادات الافتراضية. **☹** اضغط **✓** للتأكيد. انظر الشكل 26.

4 معلومات الحلاة

4.1 شريط الحلاة

سيتم عرض شريط الحلاة على أعلى الشاشة. انظر الشكل 27.

- مؤشر رقم الكاميرا
- مؤشر قوة الإشارة
- مؤشر درجة الحرارة (جانب الكاميرا)
- حلاة البطارية / مؤشر الشحن

4.2 إنذار التحذير

سينطلق الإنذار من وحدة المراقبة في الحالات الآتية.

الإجراء	المؤشر	الحلاة
حرك شاشة المراقبة لمسافة أقرب من الكاميرا. تحقق من تشغيل الكاميرا.	نغمات مستمرة لدقيقة واحدة	خارج النطاق فقدان الاتصال
تحقق من درجة الحرارة على جانب الكاميرا. تعطيل التنبيه بدرجة الحرارة (انظر الإعداد 3.4)	2 نغمة متتالية ووميض مؤشر درجة الحرارة على الشاشة.	تنبيه بدرجة الحرارة
تعطيل وظيفة VOX (انظر الإعداد 3.5)	3 نغمات متتالية	تنبيه VOX
صل وحدة المراقبة بمهايئ التيار المتردد AC. (انظر الإعداد 2.1)	2 نغمة متتالية ووميض ☐ على الشاشة.	البطارية ضعيفة

3.1 إعداد درجة السطوع (السطوع)

في هذه القائمة الفرعية يمكنك ضبط درجة سطوع الشاشة. انظر الشكل 10.

3.2 إعداد مستوى الصوت (شاشة المراقبة)

في هذه القائمة الفرعية يمكنك ضبط مستوى الصوت على جانب شاشة المراقبة. انظر الشكل 11.

3.3 اختيار الكاميرا (اختر أميرا)

في هذه القائمة الفرعية يمكنك حدد أي أميرا ترغب في عرضها على الشاشة. انظر الشكل 12.

3.4 إعداد درجة الحرارة (إعداد درجة الحرارة)

1. في هذه القائمة الفرعية يمكنك اختيار وحدة درجة الحرارة بين الدرجة المنوية أو درجة فهرنهايت. انظر الشكل 13.

2. يمكنك ضبط نطاق درجة الحرارة الخاص بـلاتنبيه بدرجة الحرارة **☼** عندما تتجاوز درجة الحرارة هذا النطاق، سيومض مؤشر درجة الحرارة الموجود على لوحة شاشة المراقبة. إذا قمت بتمكين التنبيه بدرجة الحرارة، سيضيء رمز التنبيه وسيتم إصدار صوت تحذير من وحدة شاشة المراقبة في حالة وجود درجة الحرارة خارج النطاق المحدد حتى تقوم بتعطيل التنبيه بدرجة الحرارة. **☼** انظر الشكل 14.

3. يمكنك ضبط تعويض درجة الحرارة يدويا للضبط بما يتوافق مع الجهاز لتعويض درجة الحرارة المضبوطة على جانب الكاميرا.

3.5 وظيفة VOX (إرسال الصوت المُشغَّل)

1. تتيح لك القائمة الفرعية هذه اختيار مستوى حساسية VOX. مع ضبط المستوى على عالي، سيكتشف الميكروفون الأصوات المنخفضة. انظر الشكل 16.

2. عند تمكين VOX على وحدة المراقبة، سيضيء الرمز **☼** . اضغط على زر القائمة للرجوع إلى شاشة العرض لاتمام الإعداد وسيظل مصباح LED الخاص بـ VOX قيد التشغيل ON (ضوء أزرق).

3. سيطفئ ذلك الشاشة خلال 10 ثواني ويدخل في وضع توفير الطاقة.

4. عند وصول الصوت الصادر من الكاميرا إلى المستوى المضبوط، ستضيء الشاشة تلقائياً وسيتم إصدار صوت تنبيه من وحدة المراقبة.

3.6 إعداد مستوى الصوت (الكاميرا)

في هذه القائمة الفرعية يمكنك ضبط مستوى الصوت على جانب الكاميرا. انظر الشكل 17.

3.7 وظيفة الموسيقى

يمكنك تشغيل الموسيقى مع الكاميرا (ثلاث قطع من الموسيقى).

- اضغط على زر الموسيقى **🎵** ، ستبدأ الكاميرا في تشغيل الموسيقى. انظر الشكل 18.
- اضغط على الزر **▶** ، سنقوم الكاميرا بتشغيل الأغنية التالية.
- يمكنك تشغيل آفة المهادنات عند اختيارك لهذا الرمز **🎸** .
- يمكنك إيقاف تشغيل المهادنة عند اختيارك لهذا الرمز **🎸** .

3.8 إعداد الضوء الليلي

1. عند تمكينك للوضع التلقائي **☾** ، سيضيء الرمز. يمكنك اختيار مستوى الحساسية. مع ضبط المستوى على عالي، سيكتشف الضوء ضوءاً عالياً. انظر الشكل 19.

2. عند وصول الضوء الصادر من الكاميرا المستوى المضبوط، سيعمل الضوء الليلي حسب الإعداد.

(ضوء أحمر) ويبدأ المصباح الليلي في الوميض (ضوء برتقالي).

سيؤدي ذلك إلى تشغيل الكاميرا وتنتظر الكاميرا لتبدأ عملية الإقران. انظر الشكل 23.

2. اضغط على زر التشغيل **⏻** لتشغيل شاشة المراقبة وسيضيء مصباح LED الخاص بـلاتشغيل (بالأخضر).

3. في القائمة الفرعية (13. إضافة أميرا انظر الشكل 9) على شاشة المراقبة.

4. يُرجى اختيار عدد الكاميرات التي ترغب في إضافتها، ثم اضغط على الرمز. **☑** انظر الشكل 22.

5. تم إمال عملية الإقران، وستظهر علامة **✓** على شاشة المراقبة.

6. فشل عملية الإقران، وستظهر صورة على شاشة المراقبة. انظر الشكل 24.

2 إعداد شاشة المراقبة

2.1 مزود الطاقة

تستخدم شاشة المراقبة بطارية (ليثوم أيون) بقوة 3.7 فولت 700 مللي أمبير/ساعة أو التيار المتردد AC منزلي.

تريب البطارية

- أفتح غطاء حجيبة البطارية الموجود بمؤخرة شاشة المراقبة. انظر الشكل 5.
- أدخل البطارية مع مراعاة توجيه الناحية المعدنية لحجيبة البطارية. انظر الشكل 5.
- أغلق غطاء حجيبة البطارية وتأد من قفله بإحكام.
- اضغط على زر POWER ذو الرمز **⏻** لتشغيل شاشة المراقبة. انظر الشكل 5.

استخدام طاقة التيار المتردد AC

- صل طرف مهايئ الطاقة المرفق بمأخذ الحائط والطرف الآخر بشاشة المراقبة، سيظهر مصباح LED الخاص بـ "Power" بلالون الأحمر. انظر الشكل 6.
- اضغط على زر POWER ذو الرمز **⏻** لتشغيل شاشة المراقبة. انظر الشكل 6.

2.2 وظيفة معاودة التحدث

اضغط على زر معاودة التحدث **☎** للتحدث خلال وحدة الكاميرا. انظر الشكل 7.

3 خيارات القائمة

1. اضغط على زر القائمة **☰** الموجود على شاشة المراقبة لعرض القائمة الرئيسية على الشاشة (لوحة للمس). انظر الشكل 8.

2. هناك ثلاث قوائم رئيسية. انظر الشكل 9.

(1) إعداد السطوع

(2) إعداد مستوى الصوت (شاشة المراقبة)

(3) اختيار الكاميرا

(4) إعداد درجة الحرارة

(5) وظيفة VOX

(6) الصفحة التالية

(7) إعداد مستوى الصوت (الكاميرا)

(8) وظيفة الموسيقى

(9) إعداد الضوء الليلي

(10) الصفحة الأخيرة

(11) عرض التردد وإعداد موازنة اللون الأبيض

(12) حذف أميرا

(13) إضافة أميرا

(14) وظيفة الدوران

(15) استعادة الإعدادات الافتراضية

