



## SHINE

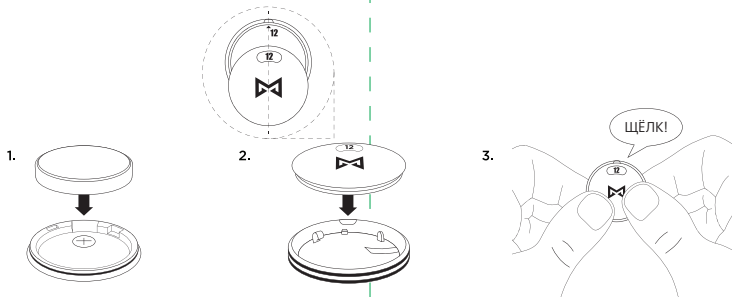
### КРАТКОЕ РУКОВОДСТВО ПОЛЬЗОВАТЕЛЯ

Дополнительная информация доступна на странице  
[MISFITWEARABLES.COM/GO](https://misfitwearables.com/go)



### ОТКРОЙТЕ SHINE

Плотно приставьте металлический ключ к выемке  
у числа 12 и поднимите заднюю крышку.



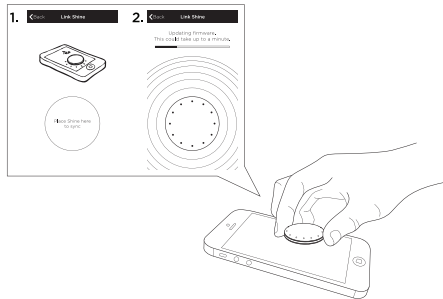
### **ВСТАВЬТЕ БАТАРЕЙКУ**

Вставьте батарейку в заднюю крышку положительным контактом (+) вниз.  
Совместите число 12 на задней крышке с выемкой на передней и сожмите обе крышки до щелчка.



## ПОДКЛЮЧИТЕ SHINE

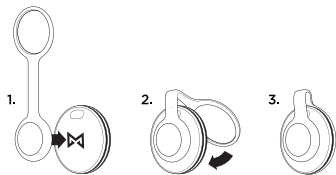
Загрузите приложение Misfit Shine™ из App Store или Google play.



## ПРИВЯЖИТЕ SHINE

Создайте учетную запись, поставьте цель и привяжите Shine, положив его на экран после подсказки.

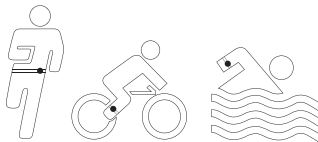
Синхронизация и обновление Shine может занять несколько минут.



### НАДЕНЬТЕ ЗАЖИМ

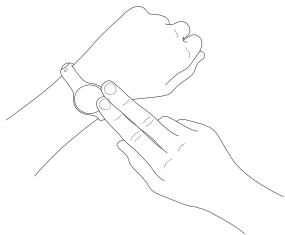
Присоедините магнитный зажим к обратной стороне Shine, затем вставьте петлю в канавку по окружности.

Надпись 12 на задней крышке позволяет настроить положение Shine, если вы планируете использовать часы.



### НАДЕНЬТЕ И ДВИГАЙТЕСЬ

Наденьте Shine – и вперед!



## ДОСТИЖЕНИЕ ВАШЕЙ ЦЕЛИ

Прикоснитесь к Shine одним или двумя пальцами – и вы увидите, удалось ли вам достичь намеченной на сегодня цели, а затем текущее время (если включен режим часов в приложении, меню «Мой Shine»). Shine специально разработан так, чтобы его можно было носить на теле. Поэтому двойное прикосновение к устройству не всегда срабатывает, если оно находится на твердой поверхности.

## ПРОГРЕСС

25%



75%



100%



## ВРЕМЯ

Отметки 12, 3, 6, 9:  
слегка подсвечиваются  
как ориентиры



Часы:  
ярко и постоянно  
светящаяся отметка



10:10

Минуты:  
мигающая  
отметка



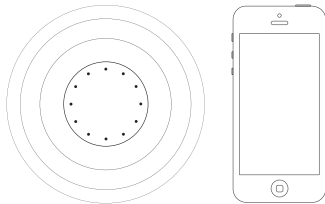
10:10

## ОТМЕТКА



## ТРОЙНОЕ КАСАНИЕ

Тройное касание используется для отметки начала движения.



## ПРИЛОЖЕНИЕ

Ставьте перед собой цель, смотрите статистику, изучайте свои достижения. Для этого просто синхронизируйте Shine с приложением, установленным в вашем устройстве.

## ВАЖНО

- В конструкции Shine используется мощный магнит, поэтому соблюдайте осторожность рядом с чувствительным к магнитному излучению оборудованием и медицинскими приборами.
- При интенсивном использовании Shine срок службы батарейки может заметно сократиться.
- Длительное использование в морской воде или воде, прошедшей химическую обработку, может снизить водонепроницаемость устройства.
- Неправильная установка задней крышки Shine может привести к снижению водонепроницаемости.
- Shine очень компактен, но внутри него находится мощный магнит, поэтому его легко потерять, особенно рядом с металлическими объектами.
- Края Shine довольно острые – соблюдайте осторожность.
- Shine непригоден для еды.

## КОМПЛЕКТАЦИЯ

1. Трекер Shine, модель SH0AZ
2. Магнитный зажим
3. Спортивный браслет
4. Батарейка-таблетка CR2032
5. Металлический ключ для замены батарейки
6. Краткое руководство пользователя

Если в комплекте поставки отсутствуют вышеперечисленные элементы или вы видите, что какой-либо из элементов поврежден, пожалуйста, обратитесь по месту приобретения устройства.

## КАК SHINE РАССЧИТЫВАЕТ ПОТРАЧЕННЫЕ МНОЙ КАЛОРИИ?

Shine оценивает общее количество потраченных калорий за день, включая: (1) калории, относящиеся к физическим нагрузкам, таким как ходьба, бег, плавание и т.п.; и (2) энергию основного обмена веществ (BMR), необходимую для жизнедеятельности организма.

Количество калорий, израсходованных на физические нагрузки, основано на их продолжительности и интенсивности, которые измеряются трехмерным акселерометром Shine. BMR рассчитывается с учетом роста, веса, возраста и пола. Поскольку BMR обычно учитывает абсолютное большинство (не менее 2/3) ежедневно потребляемых калорий, в приложении довольно точно показывается BMR при умеренном влиянии физических нагрузок.

С технической точки зрения, BMR содержит только те калории, которые необходимы для жизнедеятельности основных органов (мозг, сердце, легкие и т.д.) в состоянии покоя, но не учитывает затраты энергии на переваривание пищи (именно так! для потребления калорий нужны калории!). Это увеличивает общие энергетические затраты в состоянии покоя и нагрузки еще на 10%. Shine учитывает такие дополнительные затраты, а также использует их в расчете общего количества калорий.

## НАПРИМЕР

Если BMR равен 80 калориям в час (около 2000 калорий в сутки), то после синхронизации Shine в полдень регистратор покажет около 1000 калорий, даже если вы не занимались никакими физическими упражнениями. Если вы совершили 30-минутную прогулку утром, вы могли потратить дополнительные 100 калорий; 30-минутная пробежка может стоить нескольких сотен калорий в зависимости от ее темпа и т.д.

Мы хотели показать расход калорий, однако мы понимаем, что количество калорий, связанных с физическими нагрузками, уменьшается на BMR. Исследования показали, что независимо от калорий и прочих факторов сами по себе физические нагрузки являются одной из важнейших составляющих здоровья человека, поэтому Shine в первую очередь показывает очки активности: отражение физической активности в простом и понятном виде.

Нет нагрузки – нет очков; большая активность – много очков. Все просто.

## ВАЖНО

Отсчет расхода калорий начинается ежедневно в 00:00. При первом включении Shine сразу рассчитает ваш BMR, исходя из введенных вами персональных данных (возраст, рост, вес, пол).



## ГАРАНТИЙНЫЕ ОБЯЗАТЕЛЬСТВА

1. Изготовитель несет гарантийные обязательства в течение 12 месяцев с даты продажи устройства при соблюдении правил эксплуатации и хранения, условий гарантии. Срок службы товара – 12 месяцев. Гарантийные обязательства распространяются только на устройства, предназначенные для продажи в Российской Федерации, приобретенные и сертифицированные в РФ.
2. Для гарантийного обслуживания с даты продажи устройства необходимо сохранить товарный и кассовый чеки либо иные фискальные документы, подтверждающие факт и дату продажи. Если дату продажи установить невозможно, в соответствии с законодательством Российской Федерации гарантийный срок исчисляется с даты выпуска устройства.
3. Гарантийные обязательства не распространяются на следующие недостатки устройства: механические повреждения, возникшие после передачи устройства потребителю; недостатки, возникшие вследствие естественного износа при эксплуатации; недостатки, вызванные действием компьютерных вирусов и аналогичных им программ; установкой, сменой или удалением паролей; применением сервисных кодов, не описанных в документации пользователя; использованием неоригинального ПО устройства; недостатки, вызванные использованием нестандартных и (или) некачественных принадлежностей, запасных частей, элементов питания.
4. Действие гарантийных обязательств прекращается в случае: если серийный номер изменен; если устройство использовалось в целях, не соответствующих его прямому назначению, а также при нарушении правил эксплуатации и хранения; если устройство имеет следы попыток неквалифицированного ремонта, а также при изменении конструкции или схемы устройства, не предусмотренных Изготовителем; если дефект вызван воздействием влаги, высоких или низких температур, коррозией, окислением, попаданием внутрь устройства посторонних предметов, веществ, жидкостей; если дефект вызван воздействием непреодолимой силы, несчастными случаями, умышленными и (или) неосторожными действиями (бездействием) потребителя и (или) третьих лиц.
5. Изготовитель, Импортер и Продавец не несут ответственности за возможный вред, прямо или косвенно нанесенный утратой, изменением и (или) невозможностью использования любых данных, передаваемых с помощью устройства.
6. Изготовитель, Импортер и Продавец не несут ответственности за возможный вред, прямо и (или) косвенно нанесенный людям, домашним животным, имуществу, в случае, если это произошло в результате несоблюдения правил эксплуатации и хранения устройства, умышленных и (или) неосторожных действий (бездействия) потребителя и (или) третьих лиц.
7. При возникновении вопросов и проблем при использовании устройства просим вас обратиться в контактный центр Yota по телефону 8 800 700 55 00 или написать нам по адресу [help@mlsfitwearables.com](mailto:help@mlsfitwearables.com).

## ИНФОРМАЦИЯ О СЕРТИФИКАЦИИ

Shine был проверен и признан соответствующим требованиям законодательства в области телекоммуникаций.

## ПРОИЗВОДИТЕЛЬ


Мисфит Вээрэблс, 541 Джефферсон стр, Сте 100, Редвуд Сити, ЦА 94063

## КОНТАКТНАЯ ИНФОРМАЦИЯ

YOTA

 [yota.ru](https://yota.ru)

 [support@yota.ru](mailto:support@yota.ru)

 8 800 700 55 00

MISFIT

 [@misfitwearables](https://twitter.com/misfitwearables)

 [facebook.com/misfitwearables](https://facebook.com/misfitwearables)

У вас есть еще вопросы? Напишите нам по адресу [help@misfitwearables.com](mailto:help@misfitwearables.com)