

**FR** Veuillez lire attentivement le livret "Consignes de sécurité et d'utilisation" avant la première utilisation.

**EN** Please read carefully the "Safety and use instructions" booklet before first use.

**DE** Lesen Sie vor dem erstmaligen Gebrauch aufmerksam die Broschüre „Sicherheits- und Bedienungshinweise“ durch.

**NL** Gelieve vóór het eerste gebruik aandachtig het boekje met de veiligheids- en gebruiksvorschriften door te nemen.

**ES** Lea detenidamente el libro «Instrucciones de seguridad y de uso» antes de utilizar el aparato por primera vez.

**PT** Leia atentamente o manual «Instruções de segurança e utilização» antes da primeira utilização.

**IT** Leggere con attenzione il libretto "Norme di sicurezza e d'uso" al primo utilizzo.

**DA** Læs hæftet "Sikkerheds- og brugsanvisning" grundigt igennem inden den første ibrugtagning.

**NO** Les nøye hæftet "Råd om sikkerhet og bruk" før første gangs bruk.

**SV** Var god läs häftet "Säkerhets- och användningsinstruktioner" innan den första användningen.

**FI** Lue turvallisuus- ja käyttöohjevihko huolellisesti ennen ensimmäistä käyttökertaa.

**TR** İlk kullanımdan önce "Güvenlik ve kullanım talimatları" kitapçığını dikkatlice okuyun

**EL** Διαβάστε προσεκτικά το εγχειρίδιο «Οδηγίες ασφαλείας και χρήσης» πριν από την πρώτη χρήση

**PL** Przed pierwszym użyciem proszę uważnie przeczytać broszurę „Zalecenia dotyczące bezpieczeństwa i użytkowania”

**CS** Před prvním použitím si, prosím, pečlivě prostudujte „Bezpečnostní pokyny pro použití”

**SK** Pred prvým použitím si pozorne prečítajte „Bezpečnostné odporúčania a použitie”.

**HU** Az első használat előtt figyelmesen olvassa el a „Biztonsági előírások és használati útmutató” című fejezetet

**SL** Pred prvo uporabo natančno preberite »Navodila za varno uporabo«

**RU** Перед первым использованием внимательно прочитайте инструкцию «Меры безопасности и правила использования».

**UK** Перед першим використанням уважно прочитайте посібник «Правила техніки безпеки та рекомендації щодо використання».

**HR** Molimo da prije prve uporabe pažljivo pročitate priručnik „Sigurnosne upute”.

**SR** Pre prve upotrebe, pažljivo pročitajte "Bezbednosno I uputstvo za upotrebu".

**RO** Înainte de prima utilizare, citiți cu atenție manualul „Instrucțiuni de siguranță și de utilizare”.

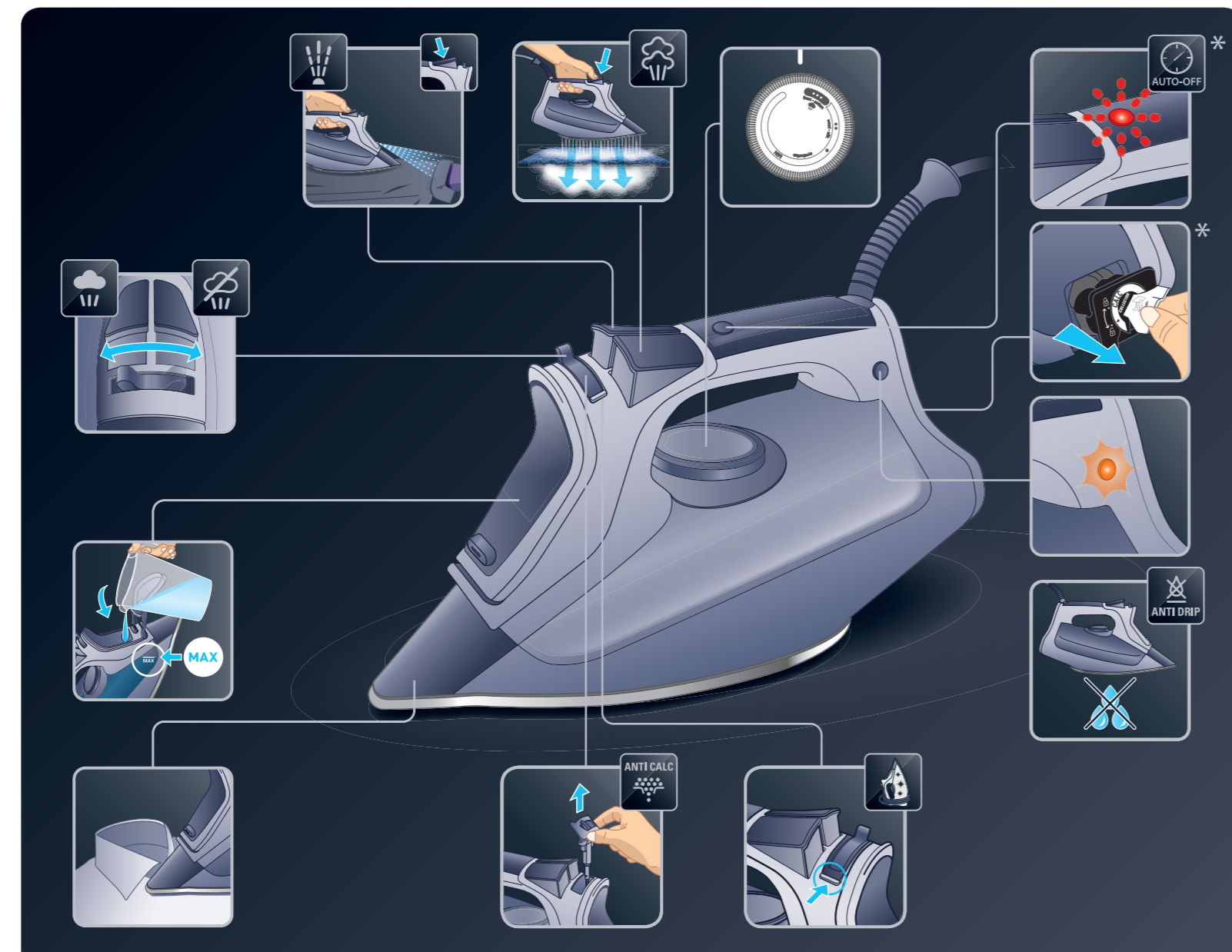
**ET** Palun lugege enne esimest korda kasutamist hoolikalt ohutus- ja kasutusjuhendit.

**LT** Atidžiai perskaitykite knygelę „Saugos ir naudojimo reikalavimai” prieš naudodami įrenginį pirmą kartą.

**LV** Pirms izmantojat ierīci pirmoreiz, lūdzu rūpīgi izlasiet brošūru "Norādījumi par drošību un lietošanu".

**BG** Моля, прочетете внимателно книжката "Препоръки за безопасност и употреба" преди първоначална употреба.

**AR** يُرجى قراءة كُتَيْب «السلامة وإرشادات الاستعمال» بعناية قبل الاستعمال للمرة الأولى

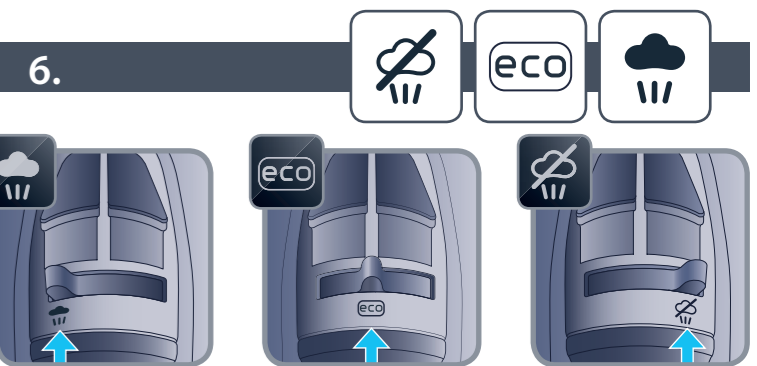
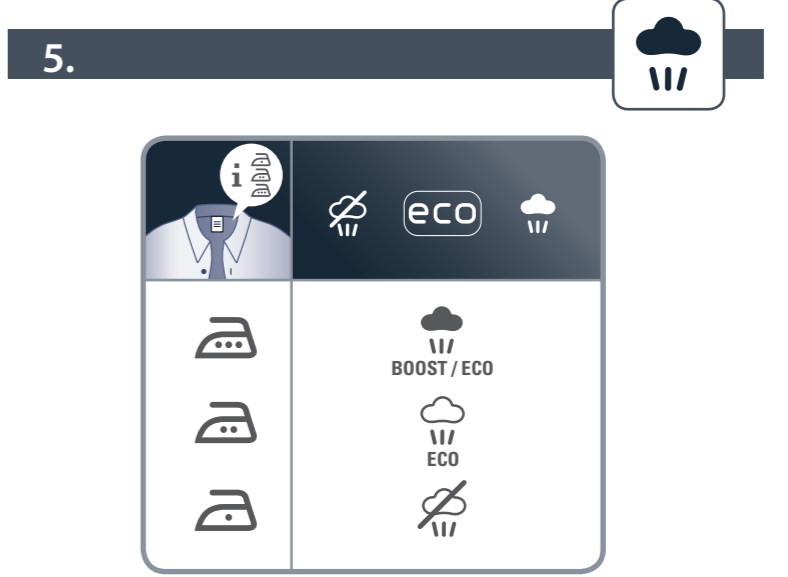


\* FR Selon modèle / EN Depending on model / DE Je nach Modell / NL Afhankelijk van het model / ES Según modelo / PT Consoante o modelo / IT Secondo i modelli / DA Afhængig af model / NO Avhenger av modell / SV Beroende på modell / FI Mallista riippuen / TR Modele göre / EL ανάλογα με το μοντέλο / PL W zależności od typu / CS Podle modelu / SK V závislosti od modelu / HU Modelltől függően / SL Odvisno od modela / RU В зависимости от модели / UK Залежно від моделі / HR Ovisno o modelu / SR U zavisnosti od modela / RO Ovisno o modelu / ET Sõltuvalt mudelist / LT Pagal modelį / LV Atbilstoši modelim / BG в зависимост от модела / AR حسب الموديل

www.rowenta.com



\* FR Selon modèle / EN Depending on model / DE Je nach Modell / NL Afhankelijk van het model / ES Según modelo / PT Consoante o modelo / IT Secondo i modelli / DA Afhængig af model / NO Avhenger av modell / SV Beroende på modell / FI Mallista riippuen / TR Modele göre / EL ανάλογα με το μοντέλο / PL W zależności od typu / CS Podle modelu / SK V závislosti od modelu / HU Modelltől függően / SL Odvisno od modela / RU В зависимости от модели / UK Залежно від моделі / HR Ovisno o modelu / SR U zavisnosti od modela / RO Ovisno o modelu / ET Sõltuvalt mudelist / LT Pagal modelį / LV Atbilstoši modelim / BG в зависимост от модела / AR حسب الموديل



\* FR Selon modèle / EN Depending on model / DE Je nach Modell / NL Afhankelijk van het model / ES Según modelo / PT Consoante o modelo / IT Secondo i modelli / DA Afhængig af model / NO Avhenger av modell / SV Beroende på modell / FI Mallista riippuen / TR Modele göre / EL ανάλογα με το μοντέλο / PL W zależności od typu / CS Podle modelu / SK V závislosti od modelu / HU Modelltől függően / SL Odvisno od modela / RU В зависимости от модели / UK Залежно від моделі / HR Ovisno o modelu / SR U zavisnosti od modela / RO Ovisno o modelu / ET Sõltuvalt mudelist / LT Pagal modelį / LV Atbilstoši modelim / BG в зависимост от модела / AR حسب الموديل

FR	Guide de l'utilisateur	CS	Návod k použití
EN	User's guide	SK	Používateľská príručka
DE	Bedienungsanleitung	HU	Használati útmutató
NL	Gebruiksaanwijzing	SL	Navodila za uporabnika
ES	Guía del usuario	RU	Руководство пользователя
PT	Guia de utilização	UK	Посібник користувача
IT	Manuale d'uso	HR	Upute za uporabu
DA	Brugsvejledning	SR	Uputstvo za upotrebu
NO	Bruksanvisning	RO	Ghidul utilizatorului
SV	Användarhandbok	ET	Kasutusjuhend
FI	Käyttöopas	LT	Naudotojo vadovas
TR	Kullanım kılavuzu	LV	Lietošanas pamācība
EL	Οδηγός χρήσης	BG	Ръководство на потребителя
PL	Instrukcja obsługi	AR	دليل الاستعمال



DW52XX / DW82XX

FR Pour plus d'informations sur l'utilisation / EN For further usage information / DE Weitere Informationen zur Bedienung / NL Voor meer informatie over het gebruik / ES Para obtener más información sobre su uso / PT Para obter mais informações sobre a utilização / IT Per maggiori informazioni sull'utilizzo / DA Yderligere informationer vedrørende betjening / NO For mer informasjon om bruken / SV För mer information om användningen / FI Lisätietoja käyttöä varten / TR Kullanım hakkında daha fazla bilgi için / EL Για περισσότερες πληροφορίες σχετικά με τη χρήση / PL Więcej informacji na temat korzystania z urządzenia / CS Pro více informací o použití / SK Pre ďalšie informácie o používaní / HU A használatra vonatkozó további információk / SL Več informacij o uporabi / RU Для получения более подробной информации об эксплуатации / UK Для отримання детальної інформації щодо експлуатації / HR Za više informacija o upotrebi / RO Pentru mai multe informații privind utilizarea / ET Täiendava teabe saamiseks kasutamise kohta / LT Daugiau informacijos apie naudojimą / LV Lai iegūtu vairāk informācijas par lietošanu / BG За още информация относно употребата / AR للمزيد من المعلومات عن الاستعمال

...  
  
 2 min.  
 NO  
 CLEANING KIT

OK  
  
 2 min.  
 OK

14.  
  
 MAX  
 OK

OK  
  
 2 min.  
 OK

13.  
  
 6x / YEAR\*\*\*  
 1h  
  
 4h  
 CLICK

OK  
  
 2 min.  
 OK

12.  
  
 6x / YEAR\*\*\*  
 1h  
  
 1  
 2

NO  
  
 1h  
  
 1  
 2

10.  
  
 1h  
  
 NO

11.  
  
 1h  
  
 1h

8.  
  
 1 sec.  
  
 2 sec.

9.  
  
 1 sec.  
  
 20 cm  
 2 sec.

\* FR Selon modèle / EN Depending on model / DE Je nach Modell / NL Afhankelijk van het model / ES Según modelo / PT Consoante o modelo / IT Secondo i modelli / DA Afhængig af model / NO Avhengig av modell / SV Beroende på modell / FI Mallista riippuen / TR Modele göre / EL ανάλογα με το μοντέλο / PL W zależności od typu / CS Podle modelu / SK V závislosti od modelu / HU Modelltől függően / SL Ovisno od modela / RU В зависимости от модели / UK Залежно від моделі / HR Ovisno o modelu / SR U zavisnosti od modela / RO Ovisno o modelu / ET Sõltuvalt mudelist / LT Pagal modelį / LV Atbilstoši modelim / BG в зависимост от модела / AR حسب الموديل

\*\*\* FR An / EN Year / DE Jahr / NL Jaar / ES Año / PT Ano / IT Anno / DA år / NO år / SV år / FI x / TR yıl / EL Έτος / PL Rok / CS Rok / SK rok / HU Év / SL Leto / RU Год / UK Pík / HR Godina / SR Godina / RO An / ET Aasta / LT Metal / LV Gads / BG година / AR عام

\*\* FR Disponible selon les pays / EN Available according countries / DE Je nach Land erhältlich / NL Beschikbaar naargelang het land / ES Disponible según el país / PT Disponível de acordo com o país / IT Disponibile a seconda dei Paesi / DA Fås i disse lande / NO Tilgjengelig i følgende land / SV Tillgänglighet beroende på land / FI Saatavuus vaihtelee maittain / TR Ülkelere göre mevcuttur / EL Διαθεσιμότητα, ανάλογα με τη χώρα / PL Dostępność zależnie od kraju / CS Dostupné podle země / SK Dostupné podľa krajiny / HU Országától függően kapható / SL Na voljo v določenih državah / RU Доступность зависит от страны / UK Доступно відповідно до країни / HR Dostupno ovisno o zemlji / SR Dostupno zavisno od zemlje / RO Disponibil în funcție de țară / ET Kättesaadav riigi järgi / LT Prieinamas pagal šalis / LV Pieejama atkarībā no valsts / BG Налично в зависимост от държавите / AR متوفرة حسب البلدان