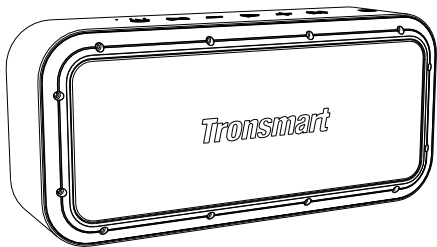




Force Pro

Bluetooth Speaker



User Manual

CONTENTS

English	01~08
Italiano	09~15
Español	16~22
Deutsch	23~29
Français	30~36
русский	37~43
日本語	44~50

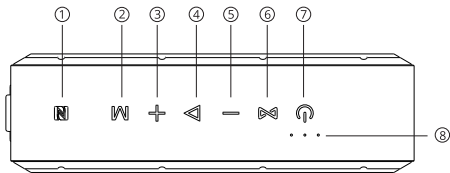
Thank you for purchasing the Tronsmart Force Pro Bluetooth Speaker. Please read the user manual before use and keep it handy for future reference. If you have any additional questions or comments, please contact us by email at: **support@tronsmart.com**

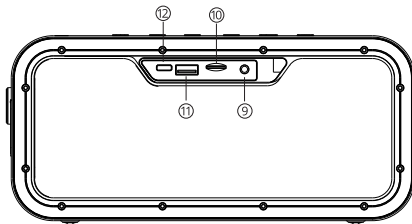
PACKAGE CONTENTS





- 1 x Force Pro Bluetooth speaker
- 1 x Aux-in cable
- 1 x Type-C charging cable
- 1 x Warranty card
- 1 x User manual
- 1 x Storage bag
- 1 x Lanyard

BUTTON CONFIGURATION

- ① NFC
- ② Music playing mode; Connect/Disconnect Bluetooth; Reset
- ③ Volume +; Next track
- ④ Play/Pause; Answer/End a phone call;
- ⑤ Volume -; Previous track
- ⑥ Broadcast mode
- ⑦ Power ON/OFF; Voice assistant
- ⑧ Indicator light (Bluetooth/Broadcast mode/ Charging)
- ⑨ Aux-in port
- ⑩ TF/Micro SD card slot
- ⑪ USB-A port (power bank function)
- ⑫ Type-C charging port





	Power On: Hold for 3 seconds to turn it on.
	Power Off: Hold for 3 seconds to turn it off.
	Voice assistant: After your device is paired with the speaker, hold for 1 second to activate the voice assistant.
	Reset: Hold for 8 seconds to do a hard reset.
	Broadcast mode:
	a) Connect the host speaker with your phone.
	b) Press and hold the Bluetooth button of the host speaker and when it beeps twice, it will disconnect your phone and then enter the broadcast mode.
	c) Turn on another speaker, press and hold the Bluetooth button after it beeps twice, it will enter the broadcast mode.
	d) And a beeping will be heard when the host speaker connects with the other successfully.
	Play/Pause: During music playing mode, tap to play or pause the music.
	Answer/End a phone call: During an incoming call, tap to answer or hang up the phone call.
	Reject a phone call: During an incoming call, hold for 3 seconds to reject the phone call.
	Redial: During Bluetooth connected mode, double tap quickly to redial the last dialed-out number.

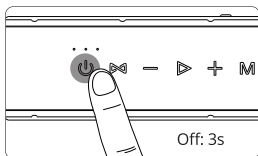
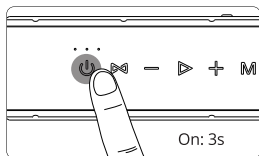
+	Volume +: Press the "+" button for volume up.
	Next track: Hold for the "+" button for next track.
-	Volume -: Press the "-" button for volume down.
	Previous track: Hold for the "-" button for previous track.
M	Press to switch music playing modes between Bluetooth, Aux-in, Micro SD card.
	Connect/ Disconnect Bluetooth: Press and hold for 3 seconds to connect/disconnect Bluetooth. (The indicator light will keep on blue when the speaker is connected to Bluetooth. Instead, it'll keep flashing on blue.)
	Reset to Factory Default Settings: Hold for 8 seconds to clear all paired devices and reset to factory default settings.

SPECIFICATIONS

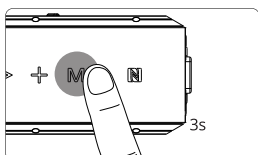
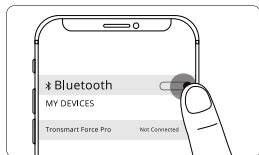
Model	Force pro
Bluetooth	5.0
Bluetooth profile	A2DP V1.3, ACRCP V1.4, HFP V1.6
Audio codec	Qualcomm ® aptX™ HD, AAC, SBC
Bluetooth transmission	Up to 20m/66ft (open area)
Waterproof	IPX7
Output power	60W
Power supply	DC 5V/3A, via Type-C port
Frequency range	20Hz - 20000Hz
Battery	10000mAh
Playtime	Up to 15 hours (on a 50% volume)
Talk time	Up to 18 hours (on a 50% volume)
Standby	About 24 months
Charging time	3 - 4 hours
Functions	Broadcast mode, Hands-free phone call, aux-in, TF/Micro SD card, power bank
Dimension	240±1mm*110±1mm*70±1mm
Weight	1340g±10g /47.22oz

SPECIFICATIONS

1. Turn ON/OFF



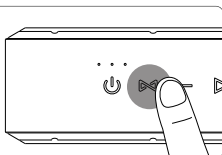
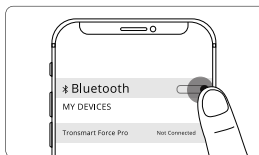
2. Bluetooth Connection & Disconnect



Turn on the speaker and your device's Bluetooth settings, search for 'Tronsmart Force Pro' then tap to connect. The blue indicator light will be always on when the pairing is completed.

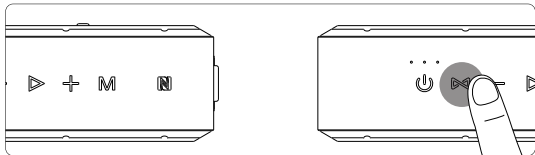
Hold the 'M' button for 3 seconds to disconnect or connect Bluetooth.

3. Connect Broadcast mode



a) Connect the host speaker with your phone.

b) Press and hold the Bluetooth button of the host speaker and when it beeps twice, it will disconnect your phone and then enter the broadcast mode.



c) Turn on another speaker, press and hold the Bluetooth button after it beeps twice, it will enter the broadcast mode.

d) And a beeping will be heard when the host speaker connects with the other successfully.

*Note

a. Only the host speaker could control the function of the vice speaker. The vice speaker could not be able to control the host speaker.

b. The vice speaker will automatically quit the broadcast mode and search for Bluetooth pairing if it cannot be connected with the host speaker within 60 seconds; *The host speaker does not have the function of auto quit.

c. The aptX HD is not available under broadcast mode.

*When you turn off the broadcast mode, you need to reopen the Bluetooth settings page to select aptX HD again.

d. After restarting the speaker, you need to re-enter the broadcast mode to pair, and it will not automatically connect to the previously connected devices.

e. The synchronous power off function is not available.

4. Disconnect broadcast mode

Tap once the ' broadcast mode ' button to disconnect from other speakers.

5. EQ function switch

Only available on the App.

6. NFC Streaming

Confirm Bluetooth & NFC functions are enabled on your device, and then put the device on the NFC area of the speaker to pair automatically. If you need to disconnect NFC streaming, put the device back to the area again to disconnect.

7. USB-A Power Bank Function

This speaker carries a USB charge out function that will automatically detect your device and begin to charge it when the charging cable is plugged into the USB-A port. The output power is up to DC 5V/1A. In order to maintain stable music playing performance, it's not recommended to use the music and power bank function at the same time.

8. Aux-in Mode

Simply connect the speaker with your non-Bluetooth device via the 3.5 mm audio jack cable.

Note: After plugging in an audio cable, the speaker will automatically switch to Aux-in mode.

9. TF/Micro SD Card Slot Mode

The speaker will play the music from your TF/Micro SD card when plugging the card into the slot. The maximum supported memory is 32 GB.

10. Charging

☀	Red light	Charging
○	Goes off	Charging completion

11. Auto Power Off

The speaker will power off automatically after 1 hour if it does not pair with any device through Bluetooth or does not play any sound after pairing. When in low battery, the speaker will power off automatically as well.

12. Reset:

Hold for 8 seconds to shut it down forcedly in the case of the speaker abnormal or crash.

13. Reset to Factory Default Settings

Hold the 'M' button for 8 seconds until a sound prompt is heard, which means that the speaker has been reset to factory default settings.

Care & Maintenance

Do not use any form of detergents or cleaning material to clean the product as any type of chemical may make this device unusable. Do not disassemble this product. It contains no user serviceable parts. Do not drop or jump on it and treat it with care for the best performance. Keep the product in a dry location. Dust, dirt & moisture from humidity can accumulate on the body of the product if kept at an unfriendly place. Do not dispose this product in fire or batteries may explode or leak.

Warranty Information

Your 'Tronsmart Force Pro Bluetooth Speaker', is warranted to the original owner for 12 months from the date of purchase against defects in material and workmanship under normal use and service. Tronsmart is not responsible for the accidental use of this product and its liability will not exceed the purchase price of the product. If you have any problems while using the product, please do not hesitate to contact our customer support team at support@tronsmart.com.

FCC STATEMENT

This device complies with Part 15 of the FCC rules. Operation is subject to the following two conditions: 1) this device may not cause harmful interference, and 2) this device must accept any interference received, including interference that may cause undesired operation.

Note: This equipment has been tested and found to comply with the limits for a Class B digital device, pursuant to part 15 of the FCC Rules. These limits are designed to provide reasonable protection against harmful interference in a residential installation.

This equipment generates uses and can radiate radio frequency energy and, if not installed and used in accordance with the instructions, may cause harmful interference to radio communications. However, there is no guarantee that interference will not occur in particular installation. If this equipment does cause harmful interference to radio or television reception, which can be determined by turning the equipment off and on, the user is encouraged to try to correct the interference by one or more of the following measures:

- Reorient or relocate the receiving antenna.
 - Increase the separation between the equipment and receiver.
 - Connect the equipment into an outlet on a circuit different from that to which the receiver is connected.
 - Consult the dealer or an experienced radio/TV technician for help.
- Changes or modifications not expressly approved by the party responsible for compliance could void the user's authority to operate the equipment.

RF warning statement:


The device has been evaluated to meet general RF exposure requirement. The device can be used in portable exposure condition without restriction.

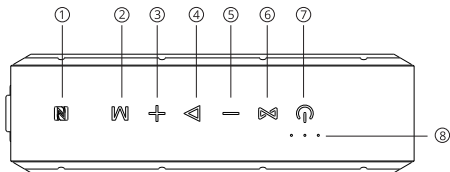
Grazie per aver acquistato l'altoparlante Bluetooth Tronsmart Force Pro. Si prega di leggere il manuale dell'utente prima dell'uso e di tenerlo a portata di mano per riferimenti futuri. Se avete ulteriori domande o suggerimenti, vi preghiamo di contattarci via e-mail all'indirizzo: **support@tronsmart.com**

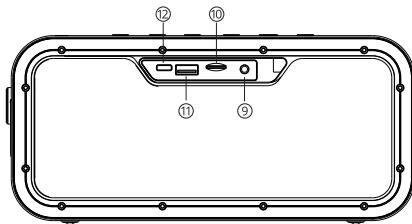
IL PACCHETTO CONTIENE:




- 1 x altoparlante Bluetooth Force Pro
- 1 x cavo AUX-IN
- 1 x cavo di carica di tipo C
- 1 x scheda di garanzia
- 1 x manuale dell'utente
- 1 x borsa di stoccaggio
- 1 x cordino




CONFIGURAZIONE DEI PULSANTI

- ① NFC
- ② Modalità di riproduzione musicale; Connetti/Disconnetti Bluetooth; Reset
- ③ Volume +; Traccia successiva
- ④ Riproduci/Pausa; Rispondi/Termina una chiamata
- ⑤ Volume -; Traccia precedente
- ⑥ Modalità di trasmissione
- ⑦ Accensione/Spengimento; Assistente vocale
- ⑧ Indicatore luminoso (Bluetooth/Modalità di trasmissione/Carica)
- ⑨ PORTA AUX-IN
- ⑩ Slot per schede TF/Micro SD
- ⑪ Porta USB-A (funzione power bank)
- ⑫  Porta di ricarica di tipo C





	Accensione: Tenere premuto per 3 secondi per accenderlo.
	Spegnimento: Tenere premuto per 3 secondi per spegnerlo.
	Assistente vocale: dopo aver accoppiato il dispositivo con l'altoparlante, tenere premuto per 1 secondo per attivare l'assistente vocale.
	Ripristino: Tenere premuto per 8 secondi per eseguire un rigido ripristino.
	Modalità di trasmissione:
	a) Collegare l'altoparlante dell'host con il telefono.
	b) Tenere premuto il pulsante Bluetooth dell'altoparlante host e quando emette due segnali acustici, il telefono si scollega e si entra in modalità di trasmissione.
	c) Accendere un altro altoparlante, premere e tenere premuto il pulsante Bluetooth dopo che ha emesso due segnali acustici, entrerà in modalità di trasmissione.
	d) Si sentirà un segnale acustico quando l'altoparlante ospite si connette con l'altro con successo.
	Riproduci/Pausa: Durante la modalità di riproduzione della musica, toccare per riprodurre o mettere in pausa la musica.
	Rispondi/Termina una chiamata: Durante una chiamata in arrivo, toccare per rispondere o riagganciare la chiamata.
	Rifiuta una telefonata: Durante una chiamata in arrivo, tenere premuto per 3 secondi per rifiutare la telefonata.
	Richiamare: Durante la modalità di connessione Bluetooth, toccare due volte velocemente per ricomporre l'ultimo numero composto.
	Scollegare il Bluetooth: Tenere premuto per 3 secondi per disconnettere.

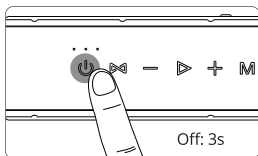
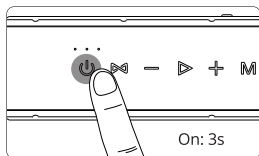
	Volume +: Premere il tasto "+" per aumentare il volume.
	Traccia successiva: Tenere premuto il tasto "+" per la traccia successiva.
	Volume -: Premere il tasto "-" per abbassare il volume.
	Traccia precedente: Tenere premuto il tasto "-" per la traccia precedente.
	Premere per cambiare il modo di riproduzione musicale tra Bluetooth, AUX-IN, scheda Micro SD.
	Collegare/scollegare il Bluetooth: Tenere premuto per 3 secondi per connettere/disconnettere il Bluetooth.
	(La spia luminosa si accende in blu quando l'altoparlante è collegato al Bluetooth. E poi, continuerà a lampeggiare in blu).
	Ripristinare le impostazioni predefinite di fabbrica: Tenere premuto per 8 secondi per cancellare tutti i dispositivi accoppiati e ripristinare le impostazioni di fabbrica.

SPECIFICAZIONI

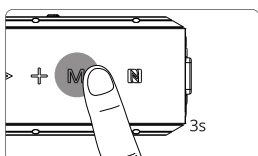
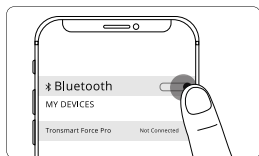
Modello	Force pro
Bluetooth	5.0
Profilo Bluetooth	A2DP V1.3, ACRCP V1.4, HFP V1.6
Codec audio	Qualcomm® aptX™ HD, AAC, SBC
Trasmissione Bluetooth	Fino a 20m/66piedi (area aperta)
Impermeabilità	IPX7
Potenza in uscita	60W Max
Alimentazione elettrica	DC 5V/3A, tramite porta di tipo C
Intervallo di frequenza	20Hz - 20000Hz
Batteria	10000mAh
Tempo di riproduzione	Fino a 10 ore (su un volume del 50%)
Tempo di conversazione	Fino a 18 ore (su un volume del 50%)
Standby	Circa 24 mesi
Tempo di ricarica	3 - 4 ore
Funzioni	Modalità di trasmissione, telefonata in vivavoce, AUX-IN, scheda TF/Micro SD, power bank
Dimensioni	240±1mm*110±1mm*70±1mm
Peso	1340g±10g /47.22oz

Come si usa

1. Accensione/spengimento



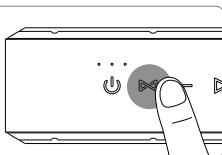
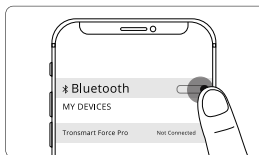
2. Connessione & disconnessione Bluetooth



Accendere l'altoparlante e le impostazioni Bluetooth del dispositivo, cercare 'Tronsmart Force Pro' e toccare per connettersi. L'indicatore luminoso blu sarà sempre acceso quando l'accoppiamento sarà completato.

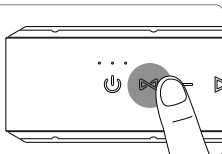
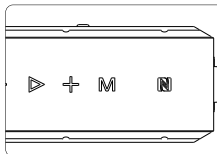
Tenere premuto il pulsante 'M' per 3 secondi per scollegare o collegare il Bluetooth.

3. Collegare la modalità di trasmissione



a) Collegare l'altoparlante dell'host con il telefono.

b) Tenere premuto il pulsante Bluetooth dell'altoparlante host e quando emette due segnali acustici, il telefono si scollega e si entra in modalità di trasmissione.



c) Turn on another speaker, press and hold the Bluetooth button after it beeps twice, it will enter the broadcast mode.

d) Si sentirà un segnale acustico quando l'altoparlante host si connette con l'altro con successo.

*Nota:

a. Solo l'altoparlante host poteva controllare la funzione dell'altoparlante del dispositivo. L'altoparlante del dispositivo non può controllare l'altoparlante ospite.

b. L'altoparlante del dispositivo uscirà automaticamente dalla modalità di trasmissione e cercherà l'accoppiamento Bluetooth se non può essere connesso con l'altoparlante host entro 60 secondi; *L'altoparlante host non ha la funzione di uscita automatica.

c. L'aptX HD non è disponibile in modalità broadcast.

*Quando si disattiva la modalità di trasmissione, è necessario riaprire la pagina delle impostazioni Bluetooth per selezionare nuovamente aptX HD.

d. Dopo aver riavviato l'altoparlante, è necessario rientrare nella modalità di trasmissione per l'accoppiamento, e non si collegherà automaticamente ai dispositivi precedentemente collegati.

e. La funzione di spegnimento sincrono non è disponibile.

4. Scollegare la modalità di trasmissione

Toccare una volta il pulsante 'modalità di trasmissione' per scollegarsi dagli altri altoparlanti.

5. Interruttore di funzione EQ

Disponibile solo sull'App.

6. Streaming NFC

Accertarsi che le funzioni Bluetooth e NFC siano abilitate sul proprio dispositivo, e poi mettere il dispositivo sull'area NFC dell'altoparlante per l'accoppiamento automatico. Se è necessario scollegare lo streaming NFC, rimettere il dispositivo nell'area per scollegare.

7. Funzione USB-A Power Bank

Questo altoparlante ha una funzione di uscita di carica USB che rileverà automaticamente il vostro dispositivo e inizierà a caricarlo quando il cavo di carica sarà collegato alla porta USB-A. La potenza di uscita è fino a 5V/1A DC. Al fine di mantenere stabili le prestazioni di riproduzione della musica, si sconsiglia di utilizzare contemporaneamente la funzione musica e la funzione di power bank.

8. Modalità AUX-IN

È sufficiente collegare l'altoparlante con il vostro dispositivo non Bluetooth tramite il cavo jack audio da 3,5 mm.

Nota: dopo aver collegato un cavo audio, l'altoparlante passerà automaticamente alla modalità AUX-IN.

9. Modalità slot TF/Micro SD Card

L'altoparlante riprodurrà la musica dalla scheda TF/Micro SD quando si collegherà la scheda allo slot. La memoria massima supportata è di 32 GB.

10. Ricarica

☼	Luce rossa	In ricarica
○	Si spegne	Completamento della ricarica

11. Spegnimento automatico

L'altoparlante si spegne automaticamente dopo 1 ora se non si accoppia con nessun dispositivo tramite Bluetooth o non riproduce alcun suono dopo l'accoppiamento. Quando la batteria è scarica, l'altoparlante si spegne automaticamente anche.

12. Ripristino:

Tenere premuto per 8 secondi per spegnerlo forzatamente in caso di anomalia o incidente dell'altoparlante.

13. Ripristino delle impostazioni predefinite di fabbrica

Tenere premuto il tasto 'M' per 8 secondi fino a quando non si sente un segnale acustico, il che significa che l'altoparlante è stato riportato alle impostazioni di fabbrica.

Cura & Manutenzione

Non utilizzare alcun tipo di detergente o materiale di pulizia per pulire il prodotto, poiché qualsiasi tipo di prodotto chimico potrebbe rendere inutilizzabile il dispositivo. Non smontare questo prodotto. Non contiene parti riparabili dall'utente. Non lasciarlo cadere o saltarci sopra e trattarlo con cura per ottenere le migliori prestazioni. Tenere il prodotto in un luogo asciutto. Polvere, sporcizia e condensa dell'umidità possono accumularsi sul corpo del prodotto se conservato in un luogo non idoneo. Non gettare questo prodotto nel fuoco o le batterie possono esplodere o fuoriuscire.

Informazioni sulla garanzia

Il vostro altoparlante Bluetooth 'Tronsmart Force Pro' è garantito al proprietario originale per 12 mesi dalla data di acquisto contro difetti di materiale e di lavorazione in condizioni di normale utilizzo e di servizio. Tronsmart non è responsabile per l'uso accidentale di questo prodotto e la sua responsabilità non supererà il prezzo di acquisto del prodotto. In caso di problemi durante l'utilizzo del prodotto, non esitate a contattare il nostro team di assistenza clienti all'indirizzo support@tronsmart.com.

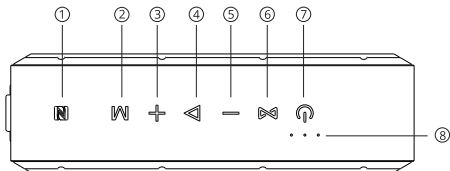
Gracias por comprar el Altavoz Bluetooth Tronsmart Force Pro. Lea este manual del usuario antes de usarlo y téngalo a mano para futuras consultas. Si tiene alguna duda, por favor contacte con nuestro equipo de atención al cliente en **support@tronsmart.com**

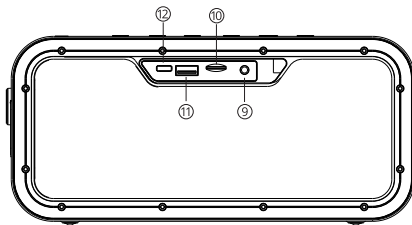
CONTENIDO DEL PAQUETE




- 1 x Altavoz Bluetooth Tronsmart Force Pro
- 1 x Cable de carga USB-C
- 1 x Cable de entrada AUX
- 1 x Tarjeta de Garantía
- 1 x Manual de usuario
- 1 x Bolsa de transporte
- 1 x Cordón

Visión general

- ① NFC
- ② Modo de reproducción de música; Conectar / desconectar Bluetooth; Restablecer
- ③ volumen +; Siguiendo pista
- ④ Reproducir / Pausar; Responder / finalizar una llamada;
- ⑤ volumen -; Pista anterior
- ⑥ Modo de transmisión
- ⑦ Encender / apagar; Asistente de voz
- ⑧ Luz indicadora (Bluetooth / modo de transmisión / carga)
- ⑨ Puerto de entrada auxiliar
- ⑩ Ranura para tarjeta TF / Micro SD
- ⑪ Puerto USB-A (función de power bank)
- ⑫ Puerto de carga tipo C





	Encender: Mantenga presionado durante 3 segundos.
	Apagar: Mantenga presionado durante 3 segundos..
	Asistente de voz: después de que su dispositivo esté emparejado con el altavoz, toque una vez para activar el asistente de voz.
	Restablecer: mantén presionado durante 8 segundos para hacer un restablecimiento.
	Modo de transmisión:
	a) Conecte el altavoz principal con su teléfono.
	b) Mantenga presionado el botón Bluetooth del altavoz anfitrión y cuando suene dos veces, desconectará su teléfono y luego ingresará al modo de transmisión.
	c) Encienda otro altavoz, presione y mantenga presionado el botón Bluetooth después de que suene dos veces, ingresará al modo de transmisión.
	d) Y se escuchará un pitido cuando el altavoz anfitrión se conecte con el otro correctamente.
	Reproducir / Pausar: durante el modo de reproducción de música, toque para reproducir o pausar la música.
	Responder / finalizar una llamada: durante una llamada entrante, toque para responder o colgar la llamada.
	Rechazar una llamada: durante una llamada entrante, mantenga presionado durante 3 segundos para rechazar la llamada telefónica.
	Volver a marcar: durante el modo de conexión Bluetooth, toque dos veces rápidamente para volver a marcar el último número marcado.
	Desconectar Bluetooth: mantén pulsado durante 3 segundos para desconectar.

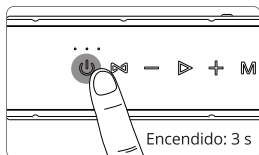
	Volumen +: presione el botón "+" para subir el volumen.
	Pista siguiente: mantén pulsado el botón "+" para la pista siguiente.
	Volumen -: presione el botón "-" para bajar el volumen.
	Pista anterior: mantén pulsado el botón "-" de la pista anterior.
	Presione para cambiar los modos de reproducción de música entre Bluetooth, Aux-in, tarjeta Micro SD.
	Conectar / desconectar Bluetooth: mantenga pulsado durante 3 segundos para conectar / desconectar Bluetooth.
	(La luz indicadora se mantendrá en azul cuando el altavoz esté conectado a Bluetooth. En cambio, seguirá parpadeando en azul).
	Restablecer la configuración predeterminada de fábrica: mantenga presionado durante 8 segundos para borrar todos los dispositivos emparejados y restablecer la configuración predeterminada de fábrica.

ESPECIFICACIONES

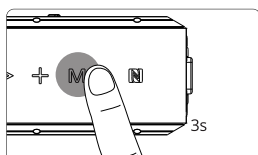
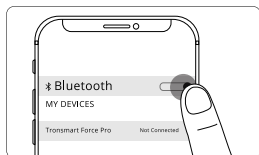
Modelo	Force pro
Bluetooth	5.0
Perfil de Bluetooth	A2DP V1.3, ACRCP V1.4, HFP V1.6
Códec de audio	Qualcomm® aptX™ HD, AAC, SBC
Transmisión bluetooth	Hasta 20 m / 66 pies (área abierta)
Waterproof	IPX7
Potencia de salida	60W Max
Fuente de alimentación	DC 5V / 3A, a través del puerto tipo C
Rango de frecuencia	20Hz - 20000Hz
Batería	10000mAh
Tiempo de Reproducción	Hasta 10 horas (con un volumen del 50%)
Tiempo de conversación	Hasta 18 horas (con un volumen del 50%)
Tiempo de espera	Aproximadamente 24 meses
Tiempo de carga	3 - 4 horas
Funciones	Modo de transmisión, llamada manos libres, entrada auxiliar, tarjeta TF / Micro SD, power bank
Dimensiones	240±1mm*110±1mm*70±1mm
Peso	1340g±10g /47.22oz

Cómo utilizar

1. Encender / apagar



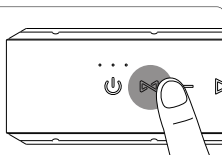
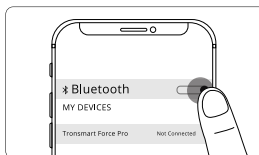
2. Conexión y desconexión de Bluetooth



Encienda el altavoz y la configuración de Bluetooth de su dispositivo, busque 'Tronsmart Force Pro' y luego toque para conectarse. La luz indicadora azul estará siempre encendida cuando se complete el emparejamiento.

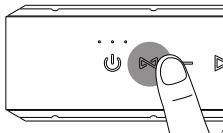
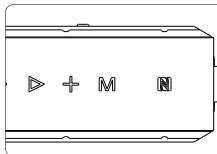
Mantenga presionado el botón 'M' durante 3 segundos para desconectar o conectar Bluetooth.

3. Conectar el modo de transmisión



a) Conecte el altavoz principal con su teléfono.

b) Mantenga presionado el botón Bluetooth del altavoz anfitrión y cuando suene dos veces, desconectará su teléfono y luego ingresará al modo de transmisión.



c) Encienda otro altavoz, presione y mantenga presionado el botón Bluetooth después de que suene dos veces, ingresará al modo de transmisión.

d) Y se escuchará un pitido cuando el altavoz anfitrión se conecte con el otro correctamente.

***Nota:**

a. Solo el orador anfitrión podía controlar la función del vicepresidente. El vicepresidente no pudo controlar al altavoz anfitrión.

si. El vice altavoz saldrá automáticamente del modo de transmisión y buscará emparejamiento Bluetooth si no se puede conectar con el altavoz anfitrión en 60 segundos; * El altavoz anfitrión no tiene la función de salida automática.

C. El aptX HD no está disponible en el modo de transmisión.

* Cuando apaga el modo de transmisión, necesita volver a abrir la página de configuración de Bluetooth para seleccionar aptX HD nuevamente.

re. Después de reiniciar el altavoz, debe volver a ingresar al modo de transmisión para emparejar, y no se conectará automáticamente a los dispositivos conectados anteriormente.

mi. La función de apagado sincrónico no está disponible.

4. Desconecta el modo de transmisión

Toque una vez el botón 'modo de transmisión' para desconectarse de otros altavoces.

5. Interruptor de función EQ

Solo disponible en la aplicación.

6. Transmisión NFC

Confirme que las funciones Bluetooth y NFC estén habilitadas en su dispositivo y luego coloque el dispositivo en el área NFC del altavoz para emparejarlo automáticamente. Si necesita desconectar la transmisión NFC, vuelva a colocar el dispositivo en el área para desconectarlo.

7. Función de banco de energía USB-A

Este altavoz tiene una función de carga USB que detectará automáticamente su dispositivo y comenzará a cargarlo cuando el cable de carga se conecte al puerto USB-A. La potencia de salida es de hasta DC 5V / 1A. Para mantener un rendimiento de reproducción de música estable, no se recomienda utilizar la función de banco de energía y música al mismo tiempo.

8. Modo de entrada auxiliar

Simplemente conecte el altavoz con su dispositivo que no sea Bluetooth a través del cable de audio de 3,5 mm

Nota: Después de conectar un cable de audio, el altavoz cambiará automáticamente al modo Aux-in.

9. Modo de ranura para tarjeta TF / Micro SD

El altavoz reproducirá la música de su tarjeta TF / Micro SD cuando conecte la tarjeta en la ranura. La memoria máxima admitida es de 32 GB.

10. Carga

☀	luz roja	Cargando
○	Se apaga	Finalización de carga

11. Apagado automático

El altavoz se apagará automáticamente después de 1 hora si no se empareja con ningún dispositivo a través de Bluetooth o no reproduce ningún sonido después del emparejamiento. Cuando tenga poca batería, el altavoz también se apagará automáticamente.

12. Restablecer:

Mantenga pulsado durante 8 segundos para apagarlo forzosamente en caso de que el altavoz se bloquee o se produzca una anomalía.

13. Restablecer la configuración predeterminada de fábrica

Mantenga presionado el botón 'M' durante 8 segundos hasta que se escuche un mensaje de sonido, lo que significa que el altavoz se ha restablecido a la configuración predeterminada de fábrica.

CUIDADO Y MANTENIMIENTO

No utilice ningún tipo de detergente o material de limpieza para limpiar este altavoz, cualquier tipo de producto químico puede inutilizarlo. No desmonte este producto. No contiene partes reparables por el usuario. No lo deje caer ni lo salte y trátelo con cuidado para obtener el mejor rendimiento. Mantenga el producto en un lugar seco. El polvo, la suciedad y la humedad pueden acumularse en el cuerpo del producto si se mantienen en un lugar hostil. No arroje este producto al fuego, las baterías pueden explotar o tener fugas.

INFORMACIÓN DE GARANTÍA

Su 'Altavoz Bluetooth Tronsmart Force Pro' está garantizado al propietario original por 12 meses a partir de la fecha de compra contra defectos en materiales y mano de obra bajo uso y servicios normales. Tronsmart no es responsable de daños por accidente o consecuentes de cualquier naturaleza que resulten del uso de este producto y cualquier responsabilidad no excederá el precio de compra del producto.

Si tiene algún problema mientras utiliza el producto, no dude en ponerse en contacto con nuestro equipo de atención al cliente en **support@tronsmart.com**.

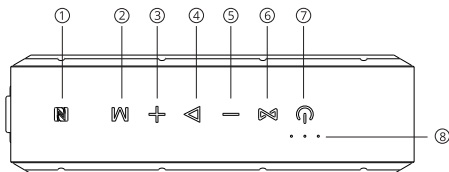
Vielen Dank, dass Sie sich für den Bluetooth-Lautsprecher Tronsmart Force Pro entschieden haben. Bitte lesen Sie vor der Verwendung die Bedienungsanleitung und halten Sie sie zum späteren Nachschlagen bereit. Wenn Sie weitere Fragen oder Kommentare haben, wenden Sie sich bitte per E-Mail an: **support@tronsmart.com**

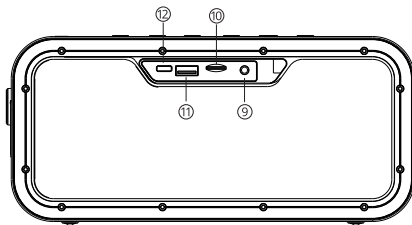
PACKUNGSGEHALT

- 1 x Force Pro Bluetooth-Lautsprecher
- 1 x Zusatzkabel
- 1 x Ladekabel Typ C.
- 1 x Garantiekarte
- 1 x Benutzerhandbuch
- 1 x Aufbewahrungsbeutel
- 1 x Lanyard




TASTENKONFIGURATION

- ① NFC
- ② Musikwiedergabemodus; Bluetooth verbinden / trennen; Zurücksetzen
- ③ Lautstärke +; Nächster Titel
- ④ Wiedergabe / Pause; Einen Anruf entgegennehmen / beenden;
- ⑤ Lautstärke -; Vorheriges Lied
- ⑥ Broadcast-Modus
- ⑦ Ein- / Ausschalten; Sprachassistent
- ⑧ Anzeigelampe (Bluetooth / Broadcast-Modus / Aufladen)
- ⑨ Aux-In-Anschluss
- ⑩ TF / Micro SD-Kartensteckplatz
- ⑪ USB-A-Anschluss (Powerbank-Funktion)
- ⑫ Ladeanschluss Typ C.





	Einschalten: Halten Sie diese Taste 3 Sekunden lang gedrückt, um sie einzuschalten.
	Ausschalten: Halten Sie diese Taste 3 Sekunden lang gedrückt, um sie auszuschalten.
	Sprachassistent: Halten Sie nach dem Koppeln Ihres Geräts mit dem Lautsprecher 1 Sekunde lang gedrückt, um den Sprachassistenten zu aktivieren.
	Zurücksetzen: 8 Sekunden lang gedrückt halten, um einen Hard-Reset durchzuführen.
	Broadcast-Modus:
	a) Verbinden Sie den Host-Lautsprecher mit Ihrem Telefon.
	b) Halten Sie die Bluetooth-Taste des Host-Lautsprechers gedrückt. Wenn Sie zweimal piepen, wird das Telefon getrennt und der Broadcast-Modus wird aktiviert.
	c) Schalten Sie einen anderen Lautsprecher ein, halten Sie die Bluetooth-Taste gedrückt, nachdem sie zweimal piept. Sie wechselt in den Sendemodus.
	d) Und ein Piepton ist zu hören, wenn sich der Host-Lautsprecher erfolgreich mit dem anderen verbindet.
	Wiedergabe / Pause: Tippen Sie im Musikwiedergabemodus auf, um die Musik abzuspielen oder anzuhalten.
	Annehmen / Beenden eines Anrufs: Tippen Sie während eines eingehenden Anrufs auf, um den Anruf anzunehmen oder aufzulegen.
	Anruf ablehnen: Halten Sie während eines eingehenden Anrufs 3 Sekunden lang gedrückt, um den Anruf abzulehnen.
	Wahlwiederholung: Tippen Sie im Bluetooth-Verbindungsmodus schnell zweimal, um die zuletzt gewählte Nummer erneut zu wählen. Bluetooth trennen: 3 Sekunden lang gedrückt halten, um die Verbindung zu trennen.

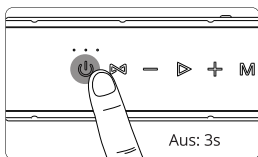
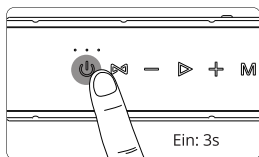
	Lautstärke +: Drücken Sie die Taste „+“, um die Lautstärke zu erhöhen.
	Nächster Titel: Halten Sie die Taste „+“ für den nächsten Titel gedrückt.
	Lautstärke -: Drücken Sie die Taste „-“, um die Lautstärke zu verringern.
	Vorheriger Titel: Halten Sie die Taste „-“ für den vorherigen Titel gedrückt.
	Drücken Sie diese Taste, um den Musikwiedergabemodus zwischen Bluetooth, Aux-In und Micro SD-Karte umzuschalten.
	Bluetooth verbinden / trennen: Halten Sie 3 Sekunden lang gedrückt, um Bluetooth zu verbinden / zu trennen.
	(Die Anzeigelampe leuchtet blau, wenn der Lautsprecher mit Bluetooth verbunden ist. Stattdessen blinkt sie weiterhin blau.)
	Auf die Werkseinstellungen zurücksetzen: 8 Sekunden lang gedrückt halten, um alle gekoppelten Geräte zu löschen und auf die Werkseinstellungen zurückzusetzen.

SPEZIFIKATIONEN

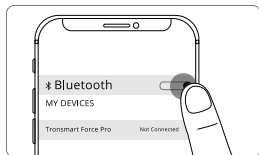
Modell	Force pro
Bluetooth	5.0
Bluetooth Profile	A2DP V1.3, ACRCP V1.4, HFP V1.6
Audio codec	Qualcomm ® aptX™ HD, AAC, SBC
Bluetooth Reichweite	Bis zu 20m/66ft (draußen)
Wasserdicht	IPX7
Ausgangsleistung	60W Max
Netzteil	DC 5V/3A, über Type-C Anschluss
Frequenzbereich	20Hz - 20000Hz
Batterie	10000mAh
Wiedergabezeit	Bis zu 10 Stunden (bei einem Lautstärke von 50%)
Sprechzeit	Bis zu 18 Stunden (bei einem Lautstärke von 50%)
Standby	Über 24 Monate
Ladezeit	3 - 4 Stunden
Funktionen	Broadcast-Modus, Freisprechen, Aux-In, TF / Micro SD-Karte, Powerbank
Abmessungen	240±1mm*110±1mm*70±1mm
Gewicht	1340g±10g /47.22oz

Wie benutzt man

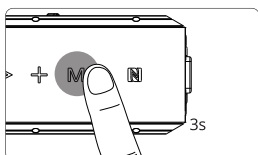
1. Ein- / Ausschalten



2. Bluetooth-Verbinden und Verbindung trennen

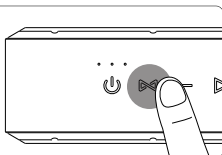
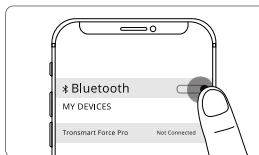


Schalten Sie den Lautsprecher und die Bluetooth-Einstellungen Ihres Geräts ein, suchen Sie nach "Tronsmart Force Pro" und tippen Sie auf, um eine Verbindung herzustellen. Die blaue Anzeigelampe leuchtet immer, wenn das Pairing abgeschlossen ist.



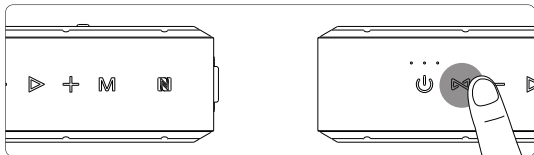
Halten Sie die Taste "M" 3 Sekunden lang gedrückt, um Bluetooth zu trennen oder zu verbinden.

3. Verbinden Sie den Broadcast-Modus



a) Verbinden Sie den Host-Lautsprecher mit Ihrem Telefon.

b) Halten Sie die Bluetooth-Taste des Host-Lautsprechers gedrückt. Wenn zweimal ein Signalton ertönt, wird das Telefon getrennt und der Broadcast-Modus wird aktiviert.



- c) Schalten Sie einen anderen Lautsprecher ein, halten Sie die Bluetooth-Taste gedrückt, nachdem zweimal ein Signaltone ausgegeben wurde. Der Broadcast-Modus wird aktiviert.
- d) Und ein Piepton ertönt, wenn der Host-Lautsprecher erfolgreich eine Verbindung zum anderen herstellt.

***Hinweis:**

ein. Nur der Host-Sprecher konnte die Funktion des Vize-Lautsprechers steuern. Der Vize-Sprecher konnte den Host-Sprecher nicht steuern.

b. Der Vize-Sprecher verlässt automatisch den Sendemodus und sucht nach Bluetooth-Pairing, wenn er nicht innerhalb von 60 Sekunden mit dem Host-Sprecher verbunden werden kann. * Der Host-Lautsprecher hat nicht die Funktion zum automatischen Beenden.

c. Die aptX HD ist im Broadcast-Modus nicht verfügbar.

* Wenn Sie den Broadcast-Modus deaktivieren, müssen Sie die Seite mit den Bluetooth-Einstellungen erneut öffnen, um aptX HD erneut auszuwählen.

d. Nach dem Neustart des Lautsprechers müssen Sie zum Koppeln erneut in den Broadcast-Modus wechseln. Die Verbindung zu den zuvor angeschlossenen Geräten wird nicht automatisch hergestellt.

e. Die synchrone Ausschaltfunktion ist nicht verfügbar.

4. Trennen Sie den Broadcast-Modus

Tippen Sie einmal auf die Schaltfläche "Broadcast-Modus", um die Verbindung zu anderen Lautsprechern zu trennen.

5. EQ-Funktionsschalter

Nur in der App verfügbar.

6. NFC-Streaming

Vergewissern Sie sich, dass die Bluetooth- und NFC-Funktionen auf Ihrem Gerät aktiviert sind, und stellen Sie das Gerät in den NFC-Bereich des Lautsprechers, um es automatisch zu koppeln. Wenn Sie das NFC-Streaming trennen müssen, stellen Sie das Gerät erneut in den Bereich, um die Verbindung zu trennen.

7. USB-A Power Bank Funktion

Dieser Lautsprecher verfügt über eine USB-Ladefunktion, die Ihr Gerät automatisch erkennt und auflädt, wenn das Ladekabel an den USB-A-Anschluss angeschlossen wird. Die Ausgangsleistung beträgt bis zu DC 5V / 1A. Um eine stabile Musikkwiedergabe zu gewährleisten, wird nicht empfohlen, die Musik- und Powerbank-Funktion gleichzeitig zu verwenden.

8. Aux-In-Modus

Verbinden Sie den Lautsprecher einfach über das 3,5-mm-Audiokabel mit Ihrem Nicht-Bluetooth-Gerät.

Hinweis: Nach dem Anschließen eines Audiokabels wechselt der Lautsprecher automatisch in den Aux-In-Modus.

9. TF / Micro SD-Kartensteckplatzmodus

Der Lautsprecher spielt die Musik von Ihrer TF / Micro SD-Karte ab, wenn Sie die Karte in den Steckplatz einstecken. Der maximal unterstützte Speicher beträgt 32 GB.

10. Laden

☀	Rotlicht	Aufladen
○	Licht geht aus	Ladevorgang abgeschlossen

11. Automatisches Ausschalten

Der Lautsprecher schaltet sich nach 1 Stunde automatisch aus, wenn er nicht über Bluetooth mit einem Gerät gekoppelt wird oder nach dem Koppeln keinen Ton wiedergibt. Bei schwacher Batterie schaltet sich der Lautsprecher ebenfalls automatisch aus.

12. Zurücksetzen:

Halten Sie die Taste 8 Sekunden lang gedrückt, um sie bei abnormalem oder abstürzendem Lautsprecher zwangsweise herunterzufahren.

13. Auf die Werkseinstellungen zurücksetzen

Halten Sie die Taste 'M' 8 Sekunden lang gedrückt, bis eine akustische Aufforderung zu hören ist. Dies bedeutet, dass der Lautsprecher auf die werkseitigen Standardeinstellungen zurückgesetzt wurde.

Pflege & Wartung

Verwenden Sie zum Reinigen des Produkts keine Reinigungsmittel oder Reinigungsmittel, da diese Art von Chemikalie dieses Gerät unbrauchbar machen kann. Zerlegen Sie dieses Produkt nicht. Es enthält keine vom Benutzer zu wartenden Teile. Lassen Sie sich nicht fallen oder springen Sie darauf und behandeln Sie es sorgfältig, um die beste Leistung zu erzielen. Bewahren Sie das Produkt an einem trockenen Ort auf. Staub, Schmutz und Feuchtigkeit durch Feuchtigkeit können sich auf dem Körper des Produkts ansammeln, wenn sie an einem unfreundlichen Ort aufbewahrt werden. Entsorgen Sie dieses Produkt nicht im Feuer, da sonst Batterien explodieren oder auslaufen können.

Garantieinformationen

Für Ihren "Tronsmart Force Pro Bluetooth-Lautsprecher" wird dem ursprünglichen Besitzer eine Garantie von 12 Monaten ab Kaufdatum gegen Material- und Verarbeitungsfehler bei normalem Gebrauch und Service gewährt. Tronsmart ist nicht verantwortlich für die versehentliche Verwendung dieses Produkts und seine Haftung wird den Kaufpreis des Produkts nicht überschreiten. Wenn Sie Probleme bei der Verwendung des Produkts haben, wenden Sie sich bitte an unser Kundensupport-Team unter **support@tronsmart.com**.

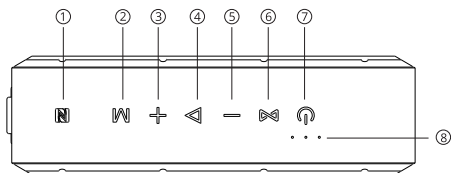
Merci d'avoir choisi Tronsmart Force Pro Enceinte Bluetooth. Veuillez lire le mode d'emploi avant l'utilisation et conservez-le pour vous y référer ultérieurement. Si vous avez des questions ou des commentaires supplémentaires, veuillez nous contacter par e-mail à: **support@tronsmart.com**

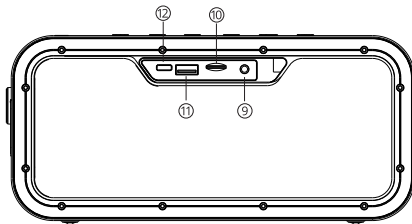
Paquet contenu:




- 1 x Force Pro haut-parleur bluetooth
- 1 x Aux-in câble
- 1 x Type-C Câble de charge
- 1 x Carte de garantie
- 1 x Le mode d'emploi
- 1 x Sac de rangement
- 1 x Cordon




CONFIGURATIONS DU BOUTON

- ① NFC
- ② Mode de lecture de musique / Déconnexion de Bluetooth / Réinitialisation
- ③ Volume +/ Piste suivante
- ④ Lecture/Pause /Mains-libres
- ⑤ Volume -/ Piste précédente
- ⑥ Mode de diffusion
- ⑦ Alimentation ON/OFF;assistant vocale
- ⑧ Voyant lumineux (Bluetooth / mode diffusion / chargement)
- ⑨ Aux-in port
- ⑩ TF/Micro SD card slot
- ⑪ Port USB-A (Fonction de banque d'alimentation)
- ⑫ Port de charge de type C





	Power On: Appuyez pendant 3 secondes sur le bouton ON
	Power Off: Appuyez pendant 3 secondes sur le bouton Off
	Assistant vocal: une fois que votre appareil est couplé avec le haut-parleur, maintenez pendant 1 seconde pour activer l'assistant vocal
	Réinstaller: Appuyez pendant 6-8 secondes pour réinstaller l'enceinte
	Mode de diffusion:
	a) Connectez le haut-parleur hôte à votre téléphone.
	b) Appuyez sur le bouton Bluetooth du haut-parleur hôte et maintenez-le enfoncé. Lorsqu'il émet deux bips, il déconnecte votre téléphone, puis passe en mode diffusion.
	c) Allumez un autre haut-parleur, maintenez le bouton Bluetooth enfoncé après qu'il émette deux bips, il entrera en mode diffusion.
	d) Et un bip sera entendu lorsque le haut-parleur hôte se connecte avec l'autre avec succès.
	Lecture/Pause: Pressez ici pour une continue ou pause, en mode de lecture de musique.
	Répondre ou raccrocher un téléphone: si vous avez un appel entrant, vous pouvez presser ici pour répondre ou raccrocher.
	Refusez un appel: Appuyez pendant 2 secondes pour refuser un appel.
	Recomposition: en mode connecté Bluetooth, appuyez deux fois rapidement pour recomposer le dernier numéro composé.
	Déconnecter Bluetooth: maintenez enfoncé pendant 3 secondes pour vous déconnecter

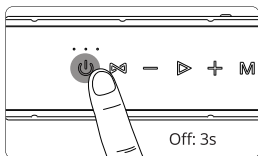
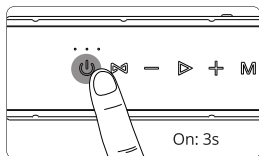
	Volume +: Appuyez sur le bouton "+" pour augmenter le volume
	Piste suivante: maintenez enfoncé le bouton "+" de la piste suivante
	Volume -: Appuyez sur le bouton "-" pour diminuer le volume
	Piste précédente: Maintenez enfoncé le bouton "-" de la piste précédente
	Appuyez pour changer les modes de lecture de musique entre Bluetooth, entrée auxiliaire, carte Micro SD
	Connecter / Déconnecter Bluetooth: appuyez et maintenez pendant 3 secondes pour connecter / déconnecter Bluetooth.
	(Le voyant restera bleu lorsque l'enceinte est connectée à Bluetooth. Au lieu de cela, il continuera à clignoter en bleu.)
	Réinitialiser les paramètres d'usine par défaut: maintenez enfoncé pendant 8 secondes pour effacer tous les appareils couplés et réinitialiser les paramètres d'usine par défaut

SPECIFICATIONS

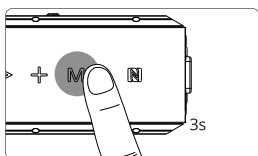
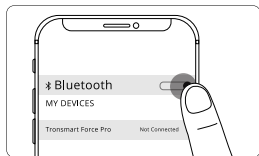
Modèle	Force pro
Bluetooth	5.0
Bluetooth profile	A2DP V1.3, ACRCP V1.4, HFP V1.6
Codec audio	Qualcomm ® aptX™ HD, AAC, SBC
Transmission Bluetooth	Jusqu'à 20m/66ft (Espace ouvert)
Étanche	IPX7
Puissance de sortie	60W Max
Source de courant	DC 5V/3A, via Type-C port
Gamme de fréquences	20Hz - 20000Hz
Batterie	10000mAh
Lecture	Jusqu'à 10 heures(Sur un volume de 50%)
Temps de conversation	Jusqu'à 18 heures(Sur un volume de 50%)
Etre prêt	Environ 24 mois
Temps de charge	3 - 4 hours
Les fonctions	Mode diffusion, appel téléphonique mains libres, entrée auxiliaire, carte TF / Micro SD, batterie externe
Dimension	240±1mm*110±1mm*70±1mm
Poids	1340g±10g /47.22oz

Comment l'utilisez

1. Turn ON/OFF



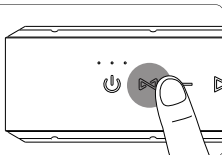
2. Connexion et déconnexion Bluetooth



Allumez le haut-parleur et les paramètres Bluetooth de votre appareil, recherchez "Tronsmart Force Pro", puis appuyez sur pour vous connecter. Le voyant lumineux bleu sera toujours allumé une fois l'appairage terminé

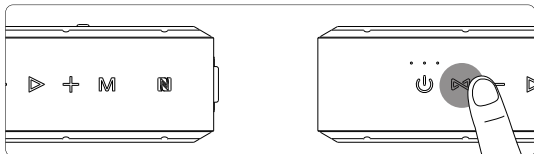
Maintenez le bouton «M» pendant 3 secondes pour déconnecter ou connecter Bluetooth.

3. Connecter le mode de diffusion



a) Connectez le haut-parleur hôte à votre téléphone.

b) Appuyez sur le bouton Bluetooth du haut-parleur hôte et maintenez-le enfoncé. Lorsqu'il émet deux bips, il déconnecte votre téléphone, puis passe en mode diffusion.



- c) Allumez un autre haut-parleur, maintenez le bouton Bluetooth enfoncé après qu'il émette deux bips, il entrera en mode diffusion.
- d) Et un bip sera entendu lorsque le haut-parleur hôte se connecte avec l'autre avec succès.

***Remarque:**

Seulement le haut-parleur hôte pouvait contrôler la fonction du vice-haut-parleur. Le vice-haut-parleur n'a pas pu contrôler le haut-parleur hôte.

b. Le vice-haut-parleur quittera automatiquement le mode de diffusion et recherchera l'appariement Bluetooth s'il ne peut pas être connecté au haut-parleur hôte dans les 60 secondes; * Le haut-parleur hôte n'a pas la fonction de fermeture automatique.

c. L'aptX HD n'est pas disponible en mode diffusion.

* Lorsque vous désactivez le mode de diffusion, vous devez rouvrir la page des paramètres Bluetooth pour sélectionner à nouveau aptX HD. ré. Après avoir redémarré l'enceinte, vous devez revenir en mode de diffusion pour l'appairer et elle ne se connectera pas automatiquement aux appareils précédemment connectés.

e. La fonction de mise hors tension synchrone n'est pas disponible.

4. Déconnecter le mode de diffusion

Appuyez une fois sur le bouton 'mode diffusion' pour vous déconnecter des autres enceintes.

5. Commutateur de fonction EQ

Disponible sur l'application uniquement.

6. Diffusion NFC

Vérifiez que les fonctions Bluetooth et NFC sont activées sur votre appareil, puis placez l'appareil sur la zone NFC de l'enceinte pour qu'il se jumelle automatiquement. Si vous devez déconnecter la diffusion NFC, remplacez l'appareil dans la zone pour le déconnecter.

7. Fonction de banque d'alimentation USB-A

Ce haut-parleur comporte une fonction de charge USB qui détecte automatiquement votre appareil et commence à le charger lorsque le câble de charge est branché sur le port USB-A. La puissance de sortie est jusqu'à DC 5V / 1A. Afin de maintenir des performances de lecture de musique stables, il n'est pas recommandé d'utiliser la musique et la fonction de banque d'alimentation en même temps.

8. Le mode Aux-in



Connectez simplement l'enceinte à votre appareil non Bluetooth via le câble jack audio 3,5 mm.

Remarque: après avoir branché un câble audio, l'enceinte passera automatiquement en mode Aux-in.

9. Mode de fente pour carte TF / Micro SD

Le haut-parleur jouera la musique de votre carte TF / Micro SD lors du branchement de la carte dans la fente. La mémoire maximale prise en charge est de 32 GB.

10. Chargement

	Lumière rouge	Mise en charge
	Sortir	Charge terminée

11. Arrêt automatique

L'enceinte s'éteindra automatiquement après 1 heure si elle ne s'associe à aucun appareil via Bluetooth ou ne lit aucun son après l'appairage. Lorsque la batterie est faible, le haut-parleur s'éteint également automatiquement.

12.Réinitialiser:

Maintenez enfoncé pendant 8 secondes pour l'éteindre de force en cas d'anomalie ou de crash du haut-parleur.

13. Réinitialiser les paramètres d'usine par défaut

Maintenez le bouton 'M' enfoncé pendant 8 secondes jusqu'à ce qu'une invite sonore se fasse entendre, ce qui signifie que le haut-parleur a été réinitialisé aux paramètres d'usine par défaut.

Entretien et maintenance

N'utilisez aucune forme de détergents ou de produits de nettoyage pour nettoyer le produit car tout type de produit chimique peut rendre cet appareil inutilisable. Ne démontez pas ce produit. Il ne contient aucune pièce réparable par l'utilisateur. Ne laissez pas tomber ou ne sautez pas dessus et traitez-le avec soin pour obtenir les meilleures performances. Conservez le produit dans un endroit sec. La poussière, la saleté et l'humidité dues à l'humidité peuvent s'accumuler sur le corps du produit s'il est conservé dans un endroit peu convivial. Ne jetez pas ce produit au feu car les piles pourraient exploser ou fuir.

INFORMATIONS DE GARANTIE

Votre Haut-parleur Bluetooth Tronsmart Force Pro a une garantie pendant 12mois à compter de la date d'achat. si vous avez aucun problème pendant ces 12mois,retournez la pièce ou l'unité défectueuse avec une explication de la réclamation et détail de fret payé.

Simultanément, nous vous remercions aussi que vous pouvez nous contacter en premier lieu pour nous montrer les problème, nous vous aidrons la vite possible.

Façons de nous contacter:

E-mail sur amazon Ou à e-mail de notre branche de service d'clients:
support@tronsmart.com

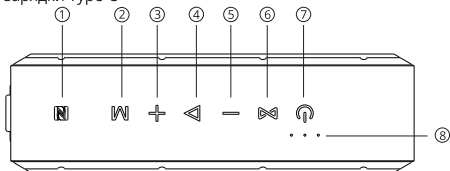
Благодарим вас за покупку беспроводной колонки Tronsmart Force Pro. Пожалуйста, прочтите руководство пользователя перед использованием и сохраните его для последующего использования. Если у вас есть дополнительные вопросы или комментарии, свяжитесь с нами по электронной почте: support@tronsmart.com

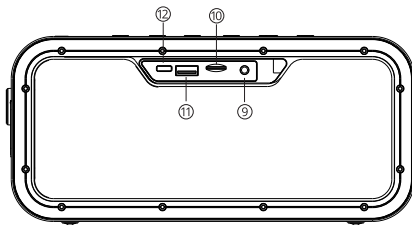
СОДЕРЖИМОЕ УПАКОВКИ:




- 1 x Колонка Force Pro
- 1 x Кабель Aux-in
- 1 x Зарядный кабель Type-C
- 1 x Гарантийный талон
- 1 x Руководство пользователя
- 1 x Сумка
- 1 x Шнурок




КОНФИГУРАЦИЯ КНОПОК

- ① NFC
- ② Режим воспроизведения музыки; Подключить/отключить Bluetooth; Сброс
- ③ Громкость +; Следующий трек
- ④ Воспроизвести/Пауза; Ответить/завершить телефонный звонок;
- ⑤ Громкость -; Предыдущий трек
- ⑥ Режим трансляции
- ⑦ Включение/выключение питания; Голосовой помощник
- ⑧ Световой индикатор (Bluetooth /Режим трансляции/зарядка)
- ⑨ Порт Aux-in
- ⑩ Слот для карт TF / Micro SD
- ⑪ Порт USB-A (функция power bank)
- ⑫ Порт зарядки Type-C





	<p>Включить: Удерживайте в течение 3 секунд, чтобы включить.</p> <p>Выключить: Удерживайте в течение 3 секунд, чтобы выключить.</p> <p>Голосовой помощник: после сопряжения вашего устройства с колонкой удерживайте 1 секунду, чтобы активировать голосовой помощник.</p> <p>Сброс: Удерживайте 8 секунд, чтобы выполнить полный сброс.</p>
	<p>Режим трансляции:</p> <p>а)Подключите колонку к телефону.</p> <p>б)Нажмите и удерживайте кнопку Bluetooth на основной колонке, и когда она подаст два звуковых сигнала, она отключится от вашего телефона, а затем перейдет в режим трансляции.</p> <p>с) Включите вторую колонку, нажмите и удерживайте кнопку Bluetooth после двух звуковых сигналов, она перейдет в режим трансляции.</p> <p>д) Когда основной динамик успешно соединится с другим, вы услышите звуковой сигнал.</p>
	<p>Воспроизведение/Пауза: в режиме воспроизведения музыки нажмите, чтобы воспроизвести или приостановить воспроизведение музыки.</p> <p>Ответить/Завершить телефонный звонок: Во время входящего звонка нажмите, чтобы ответить или положить трубку.</p> <p>Отклонение телефонного звонка: Во время входящего звонка удерживайте 3 секунды, чтобы отклонить телефонный звонок.</p> <p>Повторный набор: В режиме подключения по Bluetooth быстро дважды нажмите кнопку, чтобы повторно набрать последний набранный номер.</p> <p>Отключение Bluetooth: Удерживайте 3 секунды, чтобы отключить.</p>

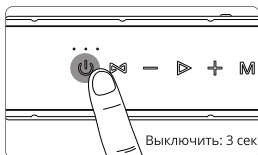
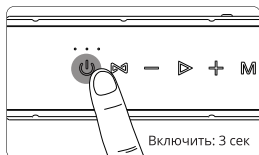
	Громкость +: нажмите кнопку «+» для увеличения громкости.
	Следующий трек: удерживайте кнопку «+» для перехода к следующему треку.
	Громкость -: нажмите кнопку «-» для уменьшения громкости. Предыдущий трек: удерживайте кнопку «-» для перехода к предыдущему треку.
	Подключение/Отключение Bluetooth: Нажмите и удерживайте в течение 3 секунд для подключения/отключения Bluetooth.
	(Индикатор будет гореть синим, когда динамик подключен по Bluetooth.)
	Сброс до заводских настроек: Удерживайте в течение 8 секунд, чтобы очистить все сопряженные устройства и восстановить заводские настройки.

ТЕХНИЧЕСКИЕ ХАРАКТЕРИСТИКИ

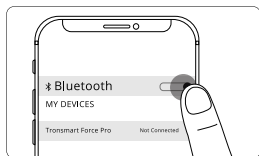
Модель	Force pro
Bluetooth	5.0
Профиль Bluetooth	A2DP V1.3, ACRCP V1.4, HFP V1.6
Аудиокодек	Qualcomm® aptX™ HD, AAC, SBC
Передача по Bluetooth	До 20м (на открытой территории)
Защита от воды	IPX7
Выходная мощность	60Вт Max
Источник питания	DC 5Вт/3А, порт Type-C
Частотный диапазон	20Гц - 20000Гц
Аккумулятор	10000мАч
Время проигрывания	До 10 часов (при 50% громкости)
Режим разговора	До 18 часов (при 50% громкости)
Режим ожидания	Около 24 месяцев
Время зарядки	3-4 часа
Функции	Режим трансляции, телефонный звонок в режиме громкой связи, дополнительный вход, карта TF / Micro SD, внешний аккумулятор
Размеры	240 ± 1 мм * 110 ± 1 мм * 70 ± 1 мм
Вес	1340 г ± 10 г

Руководство Пользователя

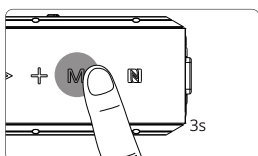
1. Включить/Выключить



2. Подключение и отключение Bluetooth

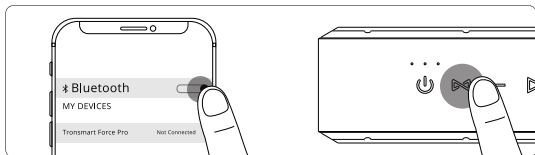


Включите динамик. Перейдите в настройки Bluetooth на вашем устройстве и выберите «Tronsmart Force Pro», чтобы подключиться. После подключения на колонке загорится синий индикатор.



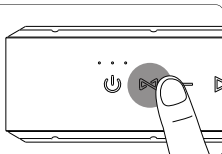
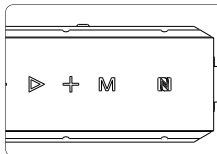
Удерживайте кнопку «М» в течение 3 секунд, чтобы отключить или подключить Bluetooth.

3. Режим трансляции



а) Подключите колонку к телефону.

б) Нажмите и удерживайте кнопку Bluetooth на основной колонке, и когда она подаст два звуковых сигнала, она отключится от вашего телефона, а затем перейдет в режим трансляции.



с) Включите вторую колонку, нажмите и удерживайте кнопку Bluetooth после двух звуковых сигналов, она перейдет в режим трансляции.

д) Когда основной динамик успешно соединится с другим, вы услышите звуковой сигнал.

***Заметка:**

а. Только основная колонка может контролировать работу вторичной колонки. Вторичная колонка не может управлять основной колонкой.

б. Вторичная колонка автоматически выйдет из режима трансляции и войдет в режим сопряжения по Bluetooth, если в течении 60 секунд она не будет подсоединена к основной колонки. *Основная колонка не имеет функции авто выхода.

с. aptX HD не поддерживается в режиме трансляции.

*Когда вы выключаете режим трансляции, вам нужно повторно открыть страницу настроек Bluetooth, чтобы снова выбрать aptX HD.

д. После перезапуска колонки вам необходимо повторно войти в режим трансляции для сопряжения, и он не будет автоматически подключаться к ранее подключенным устройствам.

е. Функция синхронного отключения питания недоступна.

4. Отключить режим трансляции

Нажмите один раз кнопку «режим трансляции», чтобы отключиться от других колонок.

5.Переключатель функций эквалайзера

Доступно только в приложении.

6. NFC

Убедитесь, что на вашем устройстве включены функции Bluetooth и NFC, а затем поместите устройство в область NFC колонки для автоматического сопряжения. Если вам нужно отключить потоковую передачу NFC, снова поместите устройство в указанное место, чтобы отключиться.

7. Режим внешнего аккумулятора

Этот динамик имеет функцию USB-зарядки, которая автоматически обнаружит ваше устройство и начнет заряжать его, когда кабель для зарядки подключен к порту USB-A. Выходная мощность до 5Вт/1 А. Чтобы поддерживать стабильную производительность воспроизведения музыки, не рекомендуется использовать функцию музыки и режим аккумулятора одновременно.

8. Режим Aux-in



Просто подключите динамик к устройству без Bluetooth с помощью кабеля с аудиоразъемом 3,5 мм.

Примечание: После подключения аудиокабеля динамик автоматически переключится в режим Aux-in.

9. Режим TF / Micro SD карты

Колонка будет воспроизводить музыку с вашей TF/Micro SD карты при установке карты в слот. Максимальный поддерживаемый объем памяти - 32 ГБ.

10. Зарядка

	Красный свет	Заряжается
	Не горит	Зарядка завершена

11. Авто-выключение

Колонка выключится автоматически через 1 час, если она не сопряжена с каким-либо устройством через Bluetooth или не воспроизводит звук после сопряжения. Когда батарея разряжена, колонка также автоматически отключается.

12. Сброс:

Удерживайте в течение 8 секунд, чтобы выключить колонку принудительно в случае неисправности динамика или сбоя.

13. Сброс до заводских настроек

Удерживайте кнопку «М» в течение 8 секунд, пока не раздастся звуковой сигнал, который означает, что для колонки были восстановлены заводские настройки.

Уход и Обслуживание

Не используйте какие-либо моющие или чистящие средства для чистки продукта, так как любой тип химикатов может сделать его непригодным для использования. Не разбирайте этот продукт. Он не содержит частей, обслуживаемых пользователем. Не роняйте и не прыгайте на нем и обращайтесь с ним осторожно для достижения наилучших результатов. Храните изделие в сухом месте. Пыль, грязь и влага могут накапливаться на корпусе изделия, если хранить его в неприемлемом месте. Не бросайте этот продукт в огонь, иначе батареи могут взорваться или протечь.

Информация о Гарантии

На вашу колонку беспроводную колонку “Tronsmart Force Pro” первоначальному владельцу предоставляется гарантия в течение 12 месяцев с даты покупки в отношении дефектов материалов и изготовления при нормальном использовании и обслуживании. Tronsmart не несет ответственности за случайное использование этого продукта, и его ответственность не превышает покупную цену продукта. Если у вас возникнут проблемы при использовании продукта, не стесняйтесь обращаться в нашу службу поддержки клиентов по адресу support@tronsmart.com.

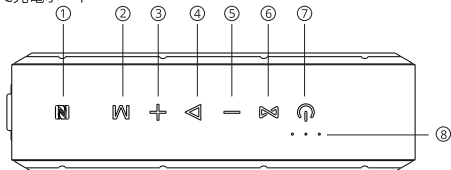
Tronsmart Force Pro スピーカーをご購入いただきありがとうございます。
Tronsmart Force Pro スピーカーにはBluetooth 5.0が搭載されており、Bluetooth対応デバイスとの最適なペアリングが可能です。使用する前にユーザーマニュアルを読み手元に置いてください。ご問題がある場合は、**support @ tronsmart.com**にメールでお問い合わせください。

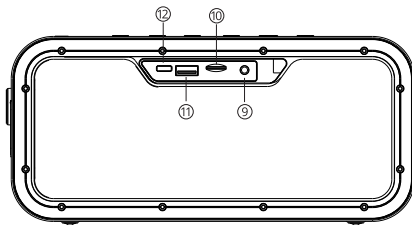
パッケージ内容




- 1 x Force Pro Bluetoothスピーカー
- 1x Aux in ケーブル
- 1 x 3.5mmオーディオケーブル
- 1 x USB-C充電ケーブル
- 1 x保証書
- 1 xユーザーマニュアル
- 1 x保存袋
- 1 xストラップ

ボタンの設定

- ① NFC
- ② 音楽再生モード、Bluetooth接続/切断、リセット
- ③ ボリューム+;次のトラック
- ④ 再生/一時停止、電話への応答/終了、
- ⑤ ボリューム-;前のトラック
- ⑥ ブロードキャストモード
- ⑦ 電源オン/オフ、音声アシスタント
- ⑧ インジケータライト (Bluetooth/ブロードキャストモード/充電)
- ⑨ 補助入力ポート
- ⑩ TF / Micro SDカードスロット
- ⑪ USB-Aポート (モバイルバッテリー機能)
- ⑫ Type-C充電ポート





	電源オン：3秒間押して電源を入ります。
	電源オフ：3秒間押して電源を切れます。
	音声アシスタント：デバイスがスピーカーとペアリングされたら、1秒間押し続けて音声アシスタントをアクティブにします。
	リセット：8秒間押し続けると、強制的にシャットダウンされます。
	ブロードキャストモード：
	a) ホストスピーカーを電話に接続します。
	b) ホストスピーカーのBluetoothボタンを長押しすると、ピープ音が2回鳴ると、電話が切断され、ブロードキャストモードになります。
	c) 別のスピーカーの電源を入れ、ピープ音が2回鳴った後でBluetoothボタンを押し続けます。ブロードキャストモードになります。
	d) ホストスピーカーが他のスピーカーと正常に接続すると、ピープ音が鳴ります。
	再生/一時停止：音楽再生モード中にタップすると、音楽を再生または一時停止します。
	電話への応答/終了：着信中にタップすると、電話に出るか、電話を切ります。
	電話を拒否する：着信中に3秒間押し続けると、電話を拒否します。
	リダイヤル：Bluetooth接続モード中にすばやくダブルタップすると、最後にダイヤルした番号にリダイヤルします。
	Bluetoothの切断：3秒間押し続けると切断されます。

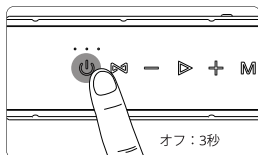
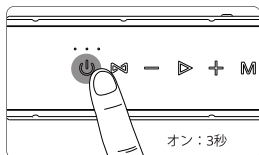
+	音量+：「+」ボタンを押して音量を上げます。
	次のトラック：押し続けると、次のトラックの「+」ボタンが表示されます。
-	音量-：「-」ボタンを押して音量を下げます。
	前のトラック：前のトラックの「-」ボタンを押したままにします。
M	押すと、音楽再生モードがBluetooth、Aux-in、Micro SDカード間で切り替わります。
	Bluetoothを接続/切断する：Bluetoothを接続/切断するには、3秒間押し続けます。
	出荷時のデフォルト設定にリセット：8秒間押し続けると、ペアリングされたすべてのデバイスがクリアされ、出荷時のデフォルト設定にリセットされます。

仕様

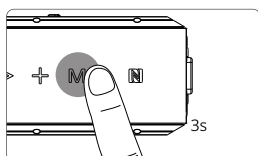
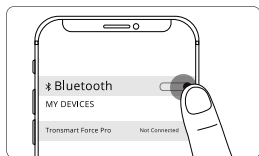
モデル	Force pro
Bluetooth	5.0
Bluetoothプロファイル	A2DP V1.3, ACRCP V1.4, HFP V1.6
オーディオコーデック	Qualcomm® aptX™ HD, AAC, SBC
Bluetooth送信	最大20M/66フィート（障害物なし）
防水	IPX7
出力	最大60W
電源	Type-Cポートをより、DC5V/3A
周波数範囲	20Hz - 20000Hz
バッテリー	10000mAh
再生時間	最大10時間（50%音量）
会話時間	最大18時間（50%音量）
待機	最大24時間
充電時間	3-4時間
機能	ブロードキャストモード、ハンズフリー通話、aux-in、TF / Micro SDカード、モバイルバッテリー
サイズ	240±1mm*110±1mm*70±1mm
重量	1340g±10g / 47.22oz

使い方

1. オン/オフ



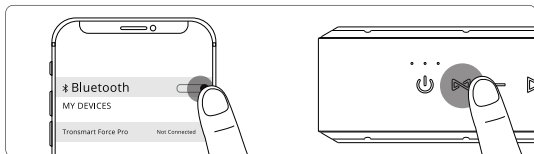
2. Bluetooth接続と切断



スピーカーとデバイスのBluetooth設定をオンにして、「Tronsmart Force Pro」を検索し、タップして接続します。ペアリングが完了すると、青色のインジケータライトが常に点灯します。

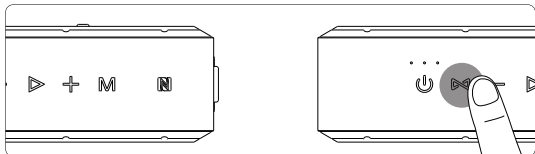
「M」ボタンを3秒間押し続けると、Bluetoothが切断または接続されます。

3. ブロードキャストモード



a) ホストとしてのスピーカーをデバイスに接続します。

b) ホストスピーカーのBluetoothボタンを長押しすると、ビープ音が2回鳴ると、デバイスが切断され、ブロードキャストモードになります。



- c) 別のスピーカーの電源を入れ、ピープ音が2回鳴った後でBluetoothボタンを押し続けます。ブロードキャストモードになります。
- d) ホストスピーカーが他のスピーカーと正常に接続すると、ピープ音が鳴ります。

***注意：**

- a. ホストスピーカーのみが副スピーカーの機能を制御でき、副スピーカーはホストスピーカーを制御できません。
- b. 副スピーカーは、60秒以内にホストスピーカーに接続できない場合、自動的にブロードキャストモードを終了し、Bluetoothペアリングを検索します。*ホストスピーカーには自動終了機能がありません。
- c. aptX HDはブロードキャストモードでは使用できません。
*ブロードキャストモードをオフにした場合は、Bluetooth設定ページを再度開き、aptX HDを再度選択する必要があります。
- d. スピーカーを再起動した後、再度ブロードキャストモードにしてペアリングする必要がありますが、以前接続されていたデバイスには自動的に接続されません。
- e. 同期電源オフ機能は使用できません。

4. ブロードキャストモードを切断する

他のスピーカーとの接続を解除するには、[ブロードキャストモード]ボタンを1回タップします。

5. EQ機能スイッチ

アプリでのみ利用できます。

6. NFCストリーミング

デバイスでBluetoothとNFC機能が有効になっていることを確認し、デバイスをスピーカーのNFC領域に配置して、自動的にペアリングします。NFCストリーミングを切断する必要がある場合は、デバイスを再び領域に戻し、切断します。

7. USB-Aモバイルバッテリー機能

このスピーカーは、デバイスを自動的に検出し、USB-Aポートに接続されたときに充電できます。出力電力は最大DC 5V / 1Aです。安定した音楽再生を維持するためにパフォーマンス、音楽とモバイルバッテリー機能を同時に使用することは推奨されません。

8. 補助入力モード

3.5 mmオーディオジャックケーブルを介してスピーカーをBluetooth以外のデバイスに接続するだけです。

注：オーディオケーブルを接続すると、スピーカーは自動的にAux-inモードに切り替わります。

9. TF /マイクロSDカードスロットモード

カードをスロットに差し込むと、スピーカーがTF /マイクロSDカードの音楽を再生します。サポートされる最大メモリは32 GBです。

10. 充電

☼	Red lightレッドライト	充電
○	消灯	充電完了

11. オートパワーオフ

スピーカーは、Bluetoothを介してデバイスとペアリングしない場合、またはペアリング後に音が鳴らない場合、1時間後に自動的に電源が切れます。バッテリー残量が少ない場合、スピーカーも自動的に電源が切れます。

12. リセット：

スピーカーが異常またはクラッシュした場合、8秒間押し続けると強制的にシャットダウンします。

13. 工場出荷時のデフォルト設定にリセットします

サウンドプロンプトが聞こえるまで「M」ボタンを8秒間押し続けます。これは、スピーカーが工場出荷時のデフォルト設定にリセットされたことを意味します。

お手入れとメンテナンス

いかなる種類の化学薬品もこのデバイスを使用できなくする可能性があるため、製品の洗浄に洗剤や洗浄剤を使用しないでください。この製品を分解しないでください。ユーザーが修理できる部品は含まれていません。落としたり、ジャンプしたりしないでください。最高の性能を発揮します。製品は乾燥した場所に保管してください。湿気によるほこり、汚れ、湿気は、人が気にならない場所に保管すると製品の本体に蓄積する可能性があります。この製品を火の中に投じないでください。電池が破裂したり漏れたりすることがあります。

保証につきまして

お客様の「Tronsmart Force Pro Bluetooth Speaker」は、通常の使用およびサービスにおける材料および製造上の欠陥に対して、購入日から12か月間、元の所有者に保証されます。Tronsmartは、この製品の偶発的な使用について責任を負いません。製品の購入価格を超えないこと製品の使用中に問題が発生した場合は、遠慮なくカスタマーサポートチーム support@tronsmart.comまでご連絡ください。



SHENZHEN GEEKBUY E-COMMERCE CO., LTD.

19th Floor, Galaxy World Tower B, #1 YaBao Rd.,
LongGang District, Shenzhen, China

Email: support@tronsmart.com

800-270-1082 (USA & Canada)

+86-755-23603740 (Global)



www.tronsmart.com

FCC ID: 2AV3Z-MEGAPRO

Made in China