

Register your product and get support at www.philips.com/welcome



EN User manual LV Lietošanas raksturoguma BG Руководство по эксплуатации CS Příručka pro uživatele RO Manual de utilizare ET Kasutusjuhend HU Kezelési útmutató IT Manuale dell'utente JA ユーザーマニュアル KR 사용설명서 PT Manual do utilizador SK Používateľská príručka UK Надруковані інструкції LT Naudojimo instrukcija

PHILIPS

To straighten your hair (Fig. 1)

- Section your hair and clip the hair away from the bottom of your hair and dry one section at a time.
- Using a round brush, move the concentrator (A) from the roots to the ends with full tension for the best result.
- When the roots are fully set, dry the middle portion. Twist your wrist and brush away from your scalp to prevent frizzing. The hair dryer should be blown down while drying from roots. You may lean forward when brushing your hair to prevent frizzing. Repeat steps 1-3 to straighten the rest of your hair or it is completely dry.

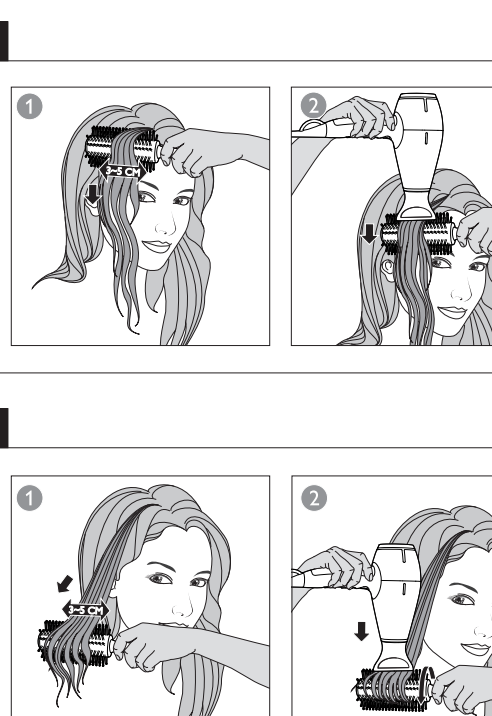
To enjoy lasting results, press and hold the **Cold Shot** button (D) to cool your hair.

The trigger the bigger, the bigger the section of hair you can straighten and the faster you will be able to blow-dry your hair.

Hold the hair-dryer close to the hair tips for 3 to 4 seconds, and then repeat steps 1-3 to straighten the rest of your hair.

To enjoy lasting results, press and hold the **Cold Shot** button (D) to cool your hair.

Specifications are subject to change without notice. © 2013 Koninklijke Philips Electronics N.V. All rights reserved.



1. Vključitev sušilca na kontakta

- Če želite sušiti sušilca, priključite sušilca na kontakta (A) in izklopite sušilca na kontakta (B).
- Nastavite sušilca na temperaturo (C) in preklopite sušilca na vlažilno stran (D) in izklopite sušilca na vlažilno stran (E) za sušenje vlažilno stran s funkcijo parne strani.

Če želite sušiti sušilca, priključite sušilca na kontakta (A) in izklopite sušilca na kontakta (B).

Če želite sušiti sušilca, priključite sušilca na kontakta (A) in izklopite sušilca na kontakta (B).

Če želite sušiti sušilca, priključite sušilca na kontakta (A) in izklopite sušilca na kontakta (B).

Če želite sušiti sušilca, priključite sušilca na kontakta (A) in izklopite sušilca na kontakta (B).

Če želite sušiti sušilca, priključite sušilca na kontakta (A) in izklopite sušilca na kontakta (B).

3. Přehled

- Koncovka (8 mm)
- Tlačítko Cold shot
- Přepínač teploty
- Přepínač proudového vzduchu
- Závislá smyčka
- Mřížka pro vstup vzduchu
- Stylový štít Style Protect (6 mm)

4. Ysöuseini väsi

- Uplaty y väsi lämpöä ja konditioiden a- ja b- osia.
- Järjestä väsi lämpöä ja konditioiden a- ja b- osia.
- Järjestä väsi lämpöä ja konditioiden a- ja b- osia.

Če želite sušiti sušilca, priključite sušilca na kontakta (A) in izklopite sušilca na kontakta (B).

Če želite sušiti sušilca, priključite sušilca na kontakta (A) in izklopite sušilca na kontakta (B).

Če želite sušiti sušilca, priključite sušilca na kontakta (A) in izklopite sušilca na kontakta (B).

Če želite sušiti sušilca, priključite sušilca na kontakta (A) in izklopite sušilca na kontakta (B).

Če želite sušiti sušilca, priključite sušilca na kontakta (A) in izklopite sušilca na kontakta (B).

3. Ülevaade

- Õhusuuna (8 mm)
- Külma õhu nupp
- Temperatuurilüliti
- Õhuvooluüli
- Riputusala
- Õhu sisselaske
- Styil- ja Protect õhusuuna (6 mm)

4. Juste kuivatamine

- Juste ettevalmistamine: Pange juukseid lamprooni ja paigaldage hoolduskiht. Kasutage juukseid hoolduskihti juuste otstest lõikamiseks. Lisage juukseid hoolduskihti juuste otstest lõikamiseks. Lisage juukseid hoolduskihti juuste otstest lõikamiseks.

Če želite sušiti sušilca, priključite sušilca na kontakta (A) in izklopite sušilca na kontakta (B).

Če želite sušiti sušilca, priključite sušilca na kontakta (A) in izklopite sušilca na kontakta (B).

Če želite sušiti sušilca, priključite sušilca na kontakta (A) in izklopite sušilca na kontakta (B).

Če želite sušiti sušilca, priključite sušilca na kontakta (A) in izklopite sušilca na kontakta (B).

Če želite sušiti sušilca, priključite sušilca na kontakta (A) in izklopite sušilca na kontakta (B).

Če želite sušiti sušilca, priključite sušilca na kontakta (A) in izklopite sušilca na kontakta (B).

Če želite sušiti sušilca, priključite sušilca na kontakta (A) in izklopite sušilca na kontakta (B).

Če želite sušiti sušilca, priključite sušilca na kontakta (A) in izklopite sušilca na kontakta (B).

Če želite sušiti sušilca, priključite sušilca na kontakta (A) in izklopite sušilca na kontakta (B).

Če želite sušiti sušilca, priključite sušilca na kontakta (A) in izklopite sušilca na kontakta (B).

Če želite sušiti sušilca, priključite sušilca na kontakta (A) in izklopite sušilca na kontakta (B).

Če želite sušiti sušilca, priključite sušilca na kontakta (A) in izklopite sušilca na kontakta (B).

Če želite sušiti sušilca, priključite sušilca na kontakta (A) in izklopite sušilca na kontakta (B).

Če želite sušiti sušilca, priključite sušilca na kontakta (A) in izklopite sušilca na kontakta (B).

Če želite sušiti sušilca, priključite sušilca na kontakta (A) in izklopite sušilca na kontakta (B).

2. Postavite prekidače za temperaturo (C) i preključite za protok zraka (D) na odgovarajuće položaje. Pritisnite i držite taster gumb za hladni zrak (E) dok je sušilac hladan.

Prekidač	Postavka	Funkcija
Temperatura	☉ Vučilo	Brzo sušenje nakon oprane kose
	☉ Termoprotect	Sušite kosu pri konstantnoj niskoj temperaturi
	☉ Cool Care	Nepuno sušite kosu kada bude gotovo suha kako biste osigurali styling

Protok zraka II

Protok zraka	I	II
	☉	☉
	☉	☉
	☉	☉

☉ Dok je aparat uključen, on je automatski i kontinuirano raspoređuje, smanjuje snagu električnog i protok zraka.

☉ Pritisnite i držite taster gumb za hladni zrak (E) dok je sušilac hladan.

☉ Pritisnite i držite taster gumb za hladni zrak (E) dok je sušilac hladan.

☉ Pritisnite i držite taster gumb za hladni zrak (E) dok je sušilac hladan.

☉ Pritisnite i držite taster gumb za hladni zrak (E) dok je sušilac hladan.

☉ Pritisnite i držite taster gumb za hladni zrak (E) dok je sušilac hladan.

☉ Pritisnite i držite taster gumb za hladni zrak (E) dok je sušilac hladan.

☉ Pritisnite i držite taster gumb za hladni zrak (E) dok je sušilac hladan.

☉ Pritisnite i držite taster gumb za hladni zrak (E) dok je sušilac hladan.

☉ Pritisnite i držite taster gumb za hladni zrak (E) dok je sušilac hladan.

☉ Pritisnite i držite taster gumb za hladni zrak (E) dok je sušilac hladan.

☉ Pritisnite i držite taster gumb za hladni zrak (E) dok je sušilac hladan.

☉ Pritisnite i držite taster gumb za hladni zrak (E) dok je sušilac hladan.

☉ Pritisnite i držite taster gumb za hladni zrak (E) dok je sušilac hladan.

☉ Pritisnite i držite taster gumb za hladni zrak (E) dok je sušilac hladan.

☉ Pritisnite i držite taster gumb za hladni zrak (E) dok je sušilac hladan.

☉ Pritisnite i držite taster gumb za hladni zrak (E) dok je sušilac hladan.

☉ Pritisnite i držite taster gumb za hladni zrak (E) dok je sušilac hladan.

☉ Pritisnite i držite taster gumb za hladni zrak (E) dok je sušilac hladan.

☉ Pritisnite i držite taster gumb za hladni zrak (E) dok je sušilac hladan.

☉ Pritisnite i držite taster gumb za hladni zrak (E) dok je sušilac hladan.

☉ Pritisnite i držite taster gumb za hladni zrak (E) dok je sušilac hladan.

☉ Pritisnite i držite taster gumb za hladni zrak (E) dok je sušilac hladan.

☉ Pritisnite i držite taster gumb za hladni zrak (E) dok je sušilac hladan.

☉ Pritisnite i držite taster gumb za hladni zrak (E) dok je sušilac hladan.

☉ Pritisnite i držite taster gumb za hladni zrak (E) dok je sušilac hladan.

☉ Pritisnite i držite taster gumb za hladni zrak (E) dok je sušilac hladan.

☉ Pritisnite i držite taster gumb za hladni zrak (E) dok je sušilac hladan.

☉ Pritisnite i držite taster gumb za hladni zrak (E) dok je sušilac hladan.

☉ Pritisnite i držite taster gumb za hladni zrak (E) dok je sušilac hladan.

☉ Pritisnite i držite taster gumb za hladni zrak (E) dok je sušilac hladan.

☉ Pritisnite i držite taster gumb za hladni zrak (E) dok je sušilac hladan.

☉ Pritisnite i držite taster gumb za hladni zrak (E) dok je sušilac hladan.

☉ Pritisnite i držite taster gumb za hladni zrak (E) dok je sušilac hladan.

☉ Pritisnite i držite taster gumb za hladni zrak (E) dok je sušilac hladan.

☉ Pritisnite i držite taster gumb za hladni zrak (E) dok je sušilac hladan.

☉ Pritisnite i držite taster gumb za hladni zrak (E) dok je sušilac hladan.

☉ Pritisnite i držite taster gumb za hladni zrak (E) dok je sušilac hladan.

☉ Pritisnite i držite taster gumb za hladni zrak (E) dok je sušilac hladan.

☉ Pritisnite i držite taster gumb za hladni zrak (E) dok je sušilac hladan.

☉ Pritisnite i držite taster gumb za hladni zrak (E) dok je sušilac hladan.

☉ Pritisnite i držite taster gumb za hladni zrak (E) dok je sušilac hladan.

☉ Pritisnite i držite taster gumb za hladni zrak (E) dok je sušilac hladan.

☉ Pritisnite i držite taster gumb za hladni zrak (E) dok je sušilac hladan.

☉ Pritisnite i držite taster gumb za hladni zrak (E) dok je sušilac hladan.

☉ Pritisnite i držite taster gumb za hladni zrak (E) dok je sušilac hladan.

☉ Pritisnite i držite taster gumb za hladni zrak (E) dok je sušilac hladan.

☉ Pritisnite i držite taster gumb za hladni zrak (E) dok je sušilac hladan.

☉ Pritisnite i držite taster gumb za hladni zrak (E) dok je sušilac hladan.

☉ Pritisnite i držite taster gumb za hladni zrak (E) dok je sušilac hladan.

☉ Pritisnite i držite taster gumb za hladni zrak (E) dok je sušilac hladan.

☉ Pritisnite i držite taster gumb za hladni zrak (E) dok je sušilac hladan.

☉ Pritisnite i držite taster gumb za hladni zrak (E) dok je sušilac hladan.

☉ Pritisnite i držite taster gumb za hladni zrak (E) dok je sušilac hladan.

☉ Pritisnite i držite taster gumb za hladni zrak (E) dok je sušilac hladan.

☉ Pritisnite i držite taster gumb za hladni zrak (E) dok je sušilac hladan.

☉ Pritisnite i držite taster gumb za hladni zrak (E) dok je sušilac hladan.

☉ Pritisnite i držite taster gumb za hladni zrak (E) dok je sušilac hladan.

☉ Pritisnite i držite taster gumb za hladni zrak (E) dok je sušilac hladan.

☉ Pritisnite i držite taster gumb za hladni zrak (E) dok je sušilac hladan.

☉ Pritisnite i držite taster gumb za hladni zrak (E) dok je sušilac hladan.

☉ Pritisnite i držite taster gumb za hladni zrak (E) dok je sušilac hladan.

☉ Pritisnite i držite taster gumb za hladni zrak (E) dok je sušilac hladan.

☉ Pritisnite i držite taster gumb za hladni zrak (E) dok je sušilac hladan.

☉ Pritisnite i držite taster gumb za hladni zrak (E) dok je sušilac hladan.

☉ Pritisnite i držite taster gumb za hladni zrak (E) dok je sušilac hladan.

☉ Pritisnite i držite taster gumb za hladni zrak (E) dok je sušilac hladan.

☉ Pritisnite i držite taster gumb za hladni zrak (E) dok je sušilac hladan.

☉ Pritisnite i držite taster gumb za hladni zrak (E) dok je sušilac hladan.

☉ Pritisnite i držite taster gumb za hladni zrak (E) dok je sušilac hladan.

☉ Pritisnite i držite taster gumb za hladni zrak (E) dok je sušilac hladan.

☉ Pritisnite i držite taster gumb za hladni zrak (E) dok je sušilac hladan.

☉ Pritisnite i držite taster gumb za hladni zrak (E) dok je sušilac hladan.

☉ Pritisnite i držite taster gumb za hladni zrak (E) dok je sušilac hladan.

☉ Pritisnite i držite taster gumb za hladni zrak (E) dok je sušilac hladan.

☉ Pritisnite i držite taster gumb za hladni zrak (E) dok je sušilac hladan.

☉ Pritisnite i držite taster gumb za hladni zrak (E) dok je sušilac hladan.

☉ Pritisnite i držite taster gumb za hladni zrak (E) dok je sušilac hladan.

☉ Pritisnite i držite taster gumb za hladni zrak (E) dok je sušilac hladan.

☉ Pritisnite i držite taster gumb za hladni zrak (E) dok je sušilac hladan.

☉ Pritisnite i držite taster gumb za hladni zrak (E) dok je sušilac hladan.

☉ Pritisnite i držite taster gumb za hladni zrak (E) dok je sušilac hladan.

☉ Pritisnite i držite taster gumb za hladni zrak (E) dok je sušilac hladan.

☉ Pritisnite i držite taster gumb za hladni zrak (E) dok je sušilac hladan.

☉ Pritisnite i držite taster gumb za hladni zrak (E) dok je sušilac hladan.

☉ Pritisnite i držite taster gumb za hladni zrak (E) dok je sušilac hladan.

☉ Pritisnite i držite taster gumb za hladni zrak (E) dok je sušilac hladan.

☉ Pritisnite i držite taster gumb za hladni zrak (E) dok je sušilac hladan.

Legenda II

Legenda II	I	II
	☉	☉
	☉	☉
	☉	☉

☉ Na a-kličevo je napajanje, automatski isključuje i kontinuirano raspoređuje, smanjuje snagu električnog i protok zraka.

☉ Pritisnite i držite taster gumb za hladni zrak (E) dok je sušilac hladan.

☉ Pritisnite i držite taster gumb za hladni zrak (E) dok je sušilac hladan.

☉ Pritisnite i držite taster gumb za hladni zrak (E) dok je sušilac hladan.

☉ Pritisnite i držite taster gumb za hladni zrak (E) dok je sušilac hladan.

☉ Pritisnite i držite taster gumb za hladni zrak (E) dok je sušilac hladan.

☉ Pritisnite i držite taster gumb za hladni zrak (E) dok je sušilac hladan.

☉ Pritisnite i držite taster gumb za hladni zrak (E) dok je sušilac hladan.

☉ Pritisnite i držite taster gumb za hladni zrak (E) dok je sušilac hladan.

☉ Pritisnite i držite taster gumb za hladni zrak (E) dok je sušilac hladan.

☉ Pritisnite i držite taster gumb za hladni zrak (E) dok je sušilac hladan.

☉ Pritisnite i držite taster gumb za hladni zrak (E) dok je sušilac hladan.

☉ Pritisnite i držite taster gumb za hladni zrak (E) dok je sušilac hladan.

☉ Pritisnite i držite taster gumb za hladni zrak (E) dok je sušilac hladan.

☉ Pritisnite i držite taster gumb za hladni zrak (E) dok je sušilac hladan.

☉ Pritisnite i držite taster gumb za hladni zrak (E) dok je sušilac hladan.

☉ Pritisnite i držite taster gumb za hladni zrak (E) dok je sušilac hladan.

☉ Pritisnite i držite taster gumb za hladni zrak (E) dok je sušilac hladan.

☉ Pritisnite i držite taster gumb za hladni zrak (E) dok je sušilac hladan.

☉ Pritisnite i držite taster gumb za hladni zrak (E) dok je sušilac hladan.

☉ Pritisnite i držite taster gumb za hladni zrak (E) dok je sušilac hladan.

☉ Pritisnite i držite taster gumb za hladni zrak (E) dok je sušilac hladan.

☉ Pritisnite i držite taster gumb za hladni zrak (E) dok je sušilac hladan.

☉ Pritisnite i držite taster gumb za hladni zrak (E) dok je sušilac hladan.

☉ Pritisnite i držite taster gumb za hladni zrak (E) dok je sušilac hladan.

☉ Pritisnite i držite taster gumb za hladni zrak (E) dok je sušilac hladan.

☉ Pritisnite i držite taster gumb za hladni zrak (E) dok je sušilac hladan.

☉ Pritisnite i držite taster gumb za hladni zrak (E) dok je sušilac hladan.

☉ Pritisnite i držite taster gumb za hladni zrak (E) dok je sušilac hladan.

☉ Pritisnite i držite taster gumb za hladni zrak (E) dok je sušilac hladan.

☉ Pritisnite i držite taster gumb za hladni zrak (E) dok je sušilac hladan.

☉ Pritisnite i držite taster gumb za hladni zrak (E) dok je sušilac hladan.

☉ Pritisnite i držite taster gumb za hladni zrak (E) dok je sušilac hladan.

☉ Pritisnite i držite taster gumb za hladni zrak (E) dok je sušilac hladan.

☉ Pritisnite i držite taster gumb za hladni zrak (E) dok je sušilac hladan.

☉ Pritisnite i držite taster gumb za hladni zrak (E) dok je sušilac hladan.

☉ Pritisnite i držite taster gumb za hladni zrak (E) dok je sušilac hladan.

☉ Pritisnite i držite taster gumb za hladni zrak (E) dok je sušilac hladan.

☉ Pritisnite i držite taster gumb za hladni zrak (E) dok je sušilac hladan.

☉ Pritisnite i držite taster gumb za hladni zrak (E) dok je sušilac hladan.

☉ Pritisnite i držite taster gumb za hladni zrak (E) dok je sušilac hladan.

☉ Pritisnite i držite taster gumb za hladni zrak (E) dok je sušilac hladan.

☉ Pritisnite i držite taster gumb za hladni zrak (E) dok je sušilac hladan.

☉ Pritisnite i držite taster gumb za hladni zrak (E) dok je sušilac hladan.

☉ Pritisnite i držite taster gumb za hladni zrak (E) dok je sušilac hladan.

☉ Pritisnite i držite taster gumb za hladni zrak (E) dok je sušilac hladan.

☉ Pritisnite i držite taster gumb za hladni zrak (E) dok je sušilac hladan.

☉ Pritisnite i držite t

