

TOTO LINK
The Smartest Network Device

Руководство по быстрой установке

Беспроводной роутер 600Mbps

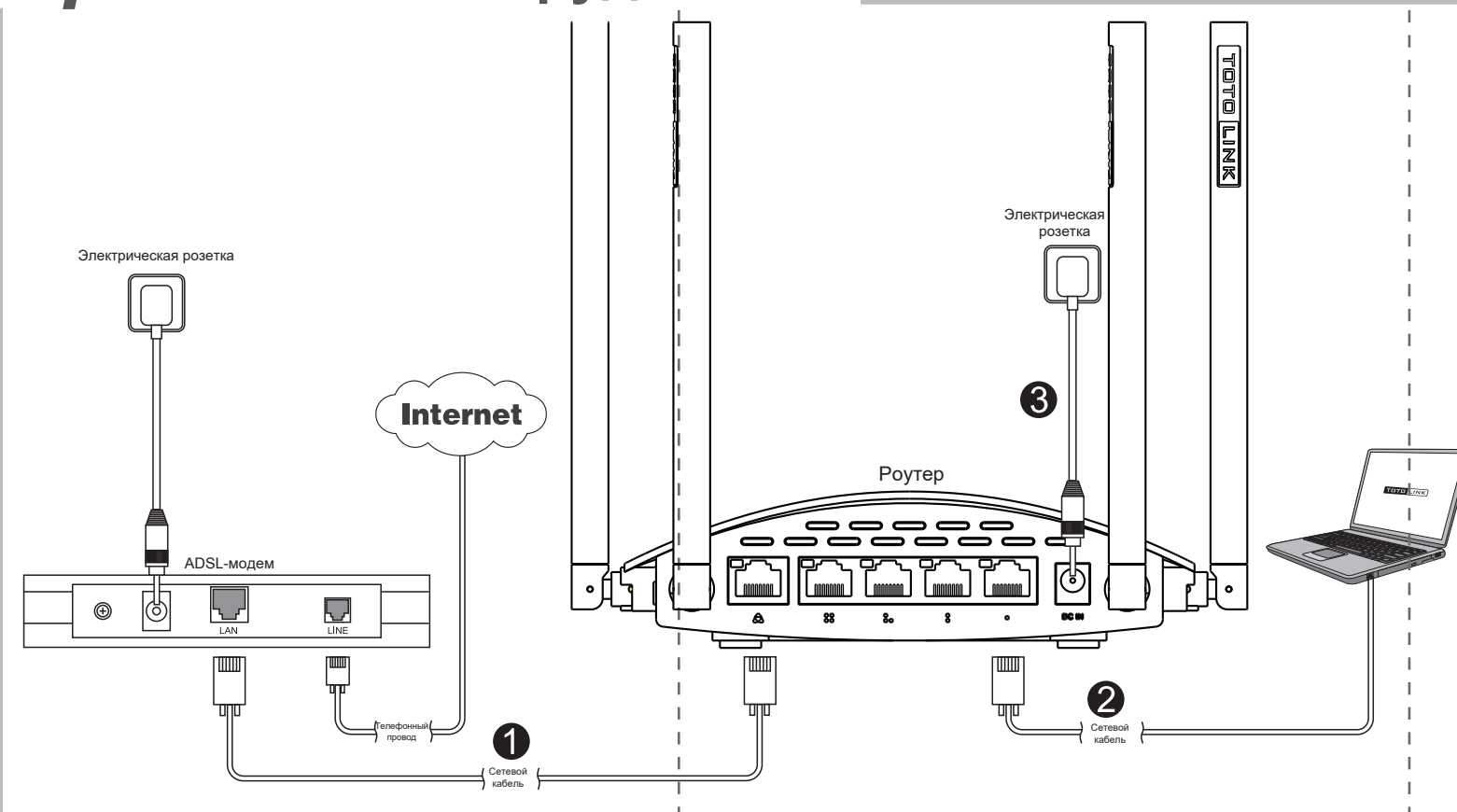
Модель: N600R

V1.1602

Copyrights © TOTOLINK All rights reserved. Website: <http://www.totolink.net>
Информация в этом документе может быть изменена без предварительного уведомления.

1 Установка Оборудования

Если вы используете ADSL-модем для доступа в Интернет, следуйте шагам ниже. Если же вы подключаетесь к Интернету посредством Ethernet-кабеля, просто подключите Ethernet-кабель напрямую к порту WAN роутера.



LED-индикаторы

Кнопка	Роутер работает в нормальном режиме.
Звонок	Включен режим Турбо.
Статус	Мигает: Роутер работает в нормальном режиме или перезагружается. Выкл.: Питание отключено.
WAN	Выкл.: WAN-порт не подключен, есть доступ в Интернет.
	Выкл.: WAN-порт не подключен, нет доступа в Интернет.
LAN	Выкл.: Устройство подключено к LAN-порту 1/2/3/4.
	Выкл.: Устройство не подключено к LAN-порту 1/2/3/4.

Описание Кнопок и Портов

DC IN	Разъем для подключения адаптера питания
WAN	Для подключения к ADSL-модему или Интернет-кабелю
LAN	Для подключения к ПК, Ноутбуку или другому устройству.
RST/WPS	Нажмите на 1с, WPS включен; нажмите на 5 и более секунд для запуска процесса перезагрузки.
Turbo	Усиление работы роутера, улучшение покрытия Wi-Fi.

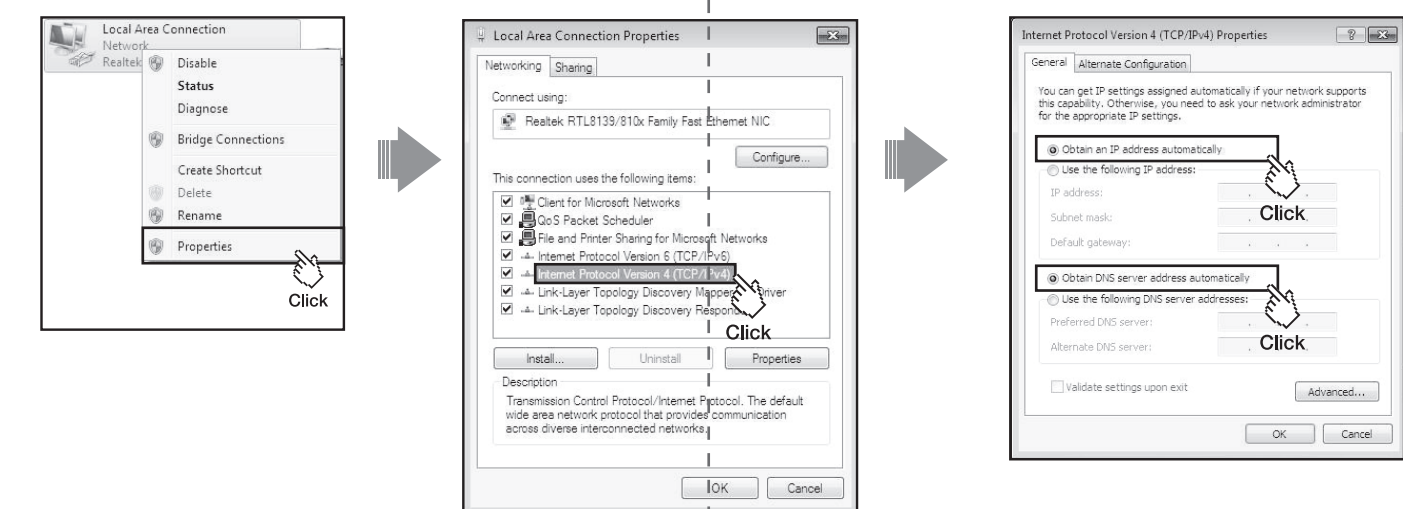
ПРИМЕЧАНИЕ:

- Отсоедините питание и все кабели во время грозы;
- Держите роутер вдали от источников тепла и обеспечивайте хорошую вентиляцию;
- Просьба уделять внимание к защите от проникновения воды и влаги в процессе хранения, перевозки и эксплуатации;
- Используйте адаптер питания, поставляющийся с роутером или одобренный TOTOLINK;
- Размещайте роутер на плоских поверхностях.

2 Настройка ПК

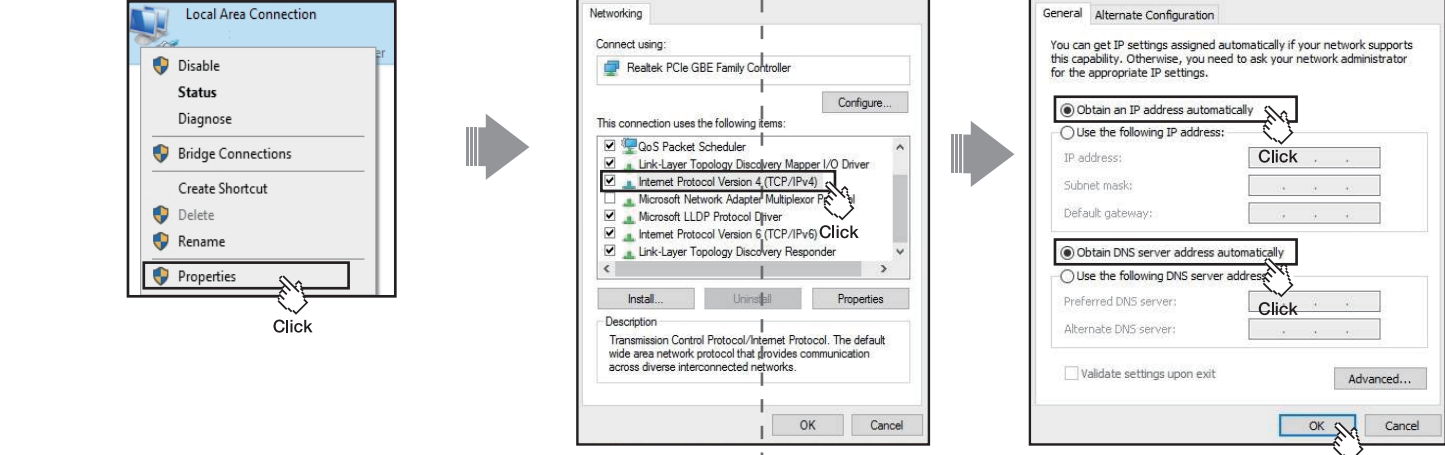
Windows Vista/7 Для Операционных Систем Windows Vista или Windows 7, просьба следовать шагам, указанным ниже.

- Нажмите Пуск—Панель Управления—Сети и Интернет—Подключение к сети, правой кнопкой мыши на Локальное сетевое подключение, выберите Свойства.
- Дважды кликните на Internet Protocol Version 4 (TCP/IPv4)
- Выберите Получить IP-адрес автоматически и Получить адрес DNS-сервера автоматически, нажмите ОК. Далее нажмите ОК.



Windows 10 Для Операционной Системы Windows 10, просьба следовать шагам, указанным ниже.

- Нажмите Пуск (Start) — Все приложения — Система Windows — Панель Управления — Центр управления сетями и общим доступом — Изменение параметров адаптера, правый клик на Локальное сетевое подключение, и выберите Свойства.
- Дважды кликните на Internet Protocol Version 4 (TCP/IPv4).
- Выберите Получить IP-адрес автоматически и Получить адрес DNS-сервера автоматически, нажмите ОК. Далее нажмите ОК.



3 Установка Роутера

Пожалуйста, настройте роутер, следуя шагам ниже.

- Запустите любой Веб-браузер.
- Страница **USER LOGIN** появится автоматически. Введите **admin** для обоих полей User Name и Password, нажмите **LOGIN** (Автоматическая загрузка страницы только при первом запуске, далее заходите на страницу роутера, вводя **192.168.0.1** в адресной строке Браузера)
- Вы увидите интерфейс Простой Настройки (Easy Setup).
- Выберите Тип подключения WAN и введите данные, предоставленные вашим Интернет-провайдером.
- Возьмём в качестве примера подключение по PPPoE. Необходимо ввести имя пользователя и пароль.
- В беспроводных настройках, вы можете изменить имя сети (SSID), или оставить текущее.
- Выберите Тип шифрования (рекомендуется **WPA2-PSK**). Далее введите желаемый пароль (не менее 8 символов). Нажмите **Apply** для сохранения настроек.
- Подождите немного, Интернет удачно подключён! Нажмите **finish**.
- Открывается интерфейс Статус роутера, он показывает тип подключения, полученный IP-адрес и DNS.
- Попробуйте зайти в Интернет. Здесь мы открыли сайт www.totolink.net.

4 FAQ

- Как сбросить настройки роутера на значения по умолчанию?**
1. Убедитесь, что роутер подключён к питанию. Зажмите клавишу RST/WPS на 5-8 секунд.
2. Отпустите клавишу, когда все светодиоды начнут мигать. Ваш роутер сброшен до заводских настроек.
- Что делать, если я забыл Имя Пользователя и Пароль к странице авторизации роутера?**
Сбросьте роутер на заводские настройки, IP-адрес по умолчанию: **192.168.0.1**, оба поля Имя Пользователя и Пароль - **admin**.
- Как Turbo-переключатель улучшает беспроводную производительность роутера?**
По умолчанию, переключатель Turbo выключен. После включения Turbo-переключателя выходная мощность маршрутизатора будет увеличена примерно на 6 дБм. Теоретически это означает, что ваш Wi-Fi-сигнал будет лучше, а покрытие Wi-Fi будет расширено (в зависимости от состояния окружающей среды). Но излучение также будет усилено. Поэтому, если в доме есть беременные женщины или дети, мы рекомендуем вам не включать Turbo-переключатель.

Автоматически всплываемая страница для настройки Wi-Fi с мобильных устройств

- Нажмите Настройки → **Wi-Fi**.
- Выберите TOTOLINK N600R, по умолчанию пароль не требуется.
- После соединения, страница TOTOLINK N600R всплывёт автоматически.

Примечание: Эта функция подходит для iPhone и некоторых смартфонов на Android. Если автоматически всплываемая страница не открывается на вашем устройстве, воспользуйтесь ПК для настройки роутера.

ПРИМЕЧАНИЕ:
После установки Ключа, просьба запомнить ваш SSID и Ключ для подключения к вашей беспроводной сети.
WPS: нажать примерно на 1-3 секунды, системный LED-индикатор загорится постоянным светом, означающая работу WPS.
RST: нажать примерно на 5-8 секунд, статусный LED-индикатор мигает часто, означающая что устройство сброшено на значения по умолчанию.