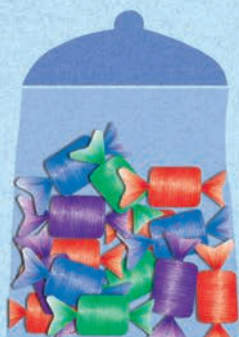
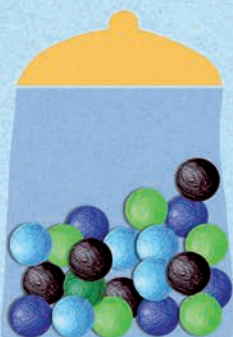


CANDY PALACE



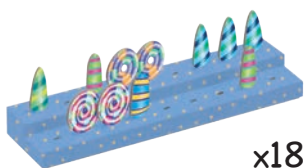
4-8

ans years
años Jahre

Contenu • Contents • Inhalt • Contenido • Contenuto • Inhoud
Innehåll • Indhold • Conteúdo • Игровой комплект



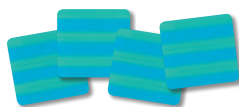
x1



x18



x40



x9



x4



x1



Игра с покупками

С 4 лет
2-4 игрока
15 минут



В комплекте

- 1 игровое поле,
- 9 карточек «жалюзи»,
- 1 кубик,
- 4 фишки,
- 18 леденцов и одна подставка для леденцов,
- 40 монеток.

Подготовка к игре

Леденцы установите на подставке, монетки положите рядом. Игровое поле положите на стол в центре между игроками. Каждый игрок получает по 2 монетки и ставит свою фишку на любой из 4 углов.

Примечание. На одной клетке может стоять несколько фишек.

Начинает самый младший игрок, а затем ход переходит по часовой стрелке.

Ход игры

Получив право хода, игрок бросает кубик и двигает фишку на количество клеток, выпавшее на кубике.

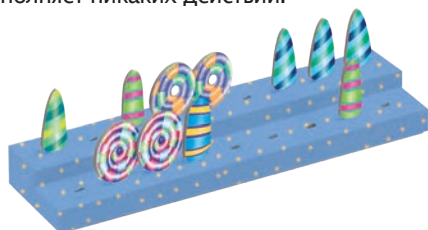
Фишки двигаются только по часовой стрелке.

- Клетка «леденец». Если игрок остановился на этой клетке, он может купить один леденец. Он должен заплатить сумму, указанную на клетке, и взять леденец, совпадающий с нарисованными. Леденцы не продаются в кредит. Если у игрока не хватает монеток, чтобы заплатить за леденец, то он не может его купить.



Например, на этой клетке синий леденец стоит 1 монетку. При этом, даже если монеток у него больше, он всё равно может купить только один леденец за раз.

Примечание. Если все леденцы, изображенные на клетке, уже куплены, игрок не выполняет никаких действий.



- Клетка «джокер». Если он остановился на клетке «Джокер», то он может купить любой леденец на выбор.



Для этого он должен заплатить указанную на клетке цену — в данном случае 2 монетки.

- Клетка «монетка». Если игрок остановился на этой клетке, он зарабатывает количество монеток, указанное на ней.



Например, на этой клетке игрок получает 2 монетки.

- Клетка «часы». Если игрок остановился на этой клетке, одну из 9 карточек «жалюзи» следует положить на одну из клеток магазина в центре поля.



Затем ход переходит к следующему игроку и т. д.

Конец партии

Партия заканчивается, когда все «жалюзи» были закрыты (выложены все 9 карточек) или все леденцы были проданы.

Побеждает игрок, набравший больше всех леденцов.

При одинаковом количестве леденцов побеждает тот, у кого больше монеток.