

**HUAWEI** WATCH 2  
Quick•Start•Guide

Copyright © Huawei Technologies Co., Ltd. 2017. All rights reserved.

Android and Android Wear are trademarks of Google Inc.

This document is for reference only and does not constitute a warranty of any kind, express or implied.

For more information, please visit <http://consumer.huawei.com>



XXXXxxxxx\_01

# 1. Внешний вид



Кнопка питания

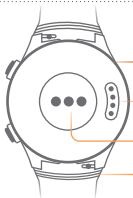
Нажмите и удерживайте кнопку питания, чтобы включить устройство.



Нажмите на значок питания на циферблате, затем выберите **Настройки (Settings) > Система (System) > Выключить (Power off)**.



Многофункциональная кнопка



Микрофон



Порт для зарядки



Пульсометр



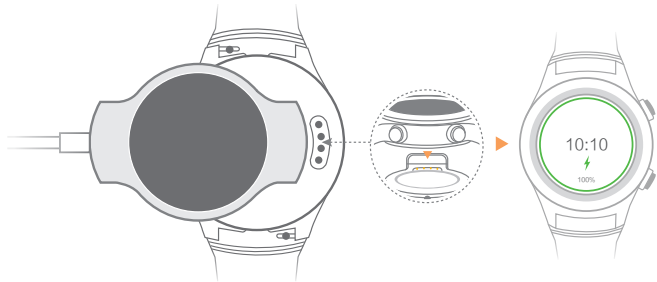
Динамик



Все материалы, из которых изготовлено устройство, прошли тесты на аллергические реакции. Если Вы чувствуете дискомфорт во время ношения устройства, снимите его и обратитесь к врачу.

## 2. Зарядка

Разместите порт для зарядки на магнитных элементах зарядного устройства.  
Уровень заряда батареи можно посмотреть на циферблате.



**i** Во избежание повреждения магнитных элементов зарядного устройства убедитесь, что порт для зарядки сухой и чистый.

## Э. Жесты управления

Поддерживается нажатие на две боковые кнопки, нажатие и проведение по экрану.

Кнопка питания	Нажатие: Открытие списка приложений и возврат на рабочий экран. Нажатие и удержание: Запуск голосового управления.
Многофункциональная кнопка	Нажатие: Открытие приложения <b>Тренировка (Workout)</b> , когда экран включен. Двойное нажатие: Запуск приложения оплаты.
Нажатие	Выбор и подтверждение выбора.
Проведение вверх	Просмотр информации карточки.
Проведение вниз	Просмотр меню. Скрытие карточки.
Проведение от края к краю	Переход к списку циферблатов.
Проведение вправо	Возврат к предыдущему экрану.

## 4. Сопряжение с телефоном по *Bluetooth*<sup>®</sup>

1. Включите устройство и выберите язык.
2. На телефоне или планшетном ПК загрузите приложение **Android Wear**<sup>™</sup> из магазина приложений Google Play<sup>™</sup> или App Store.



Android Wear

3. Следуя инструкциям в приложении, сопрягите устройство с телефоном или планшетным ПК. Установив сопряжение, проведите по циферблату, чтобы ознакомиться с основными жестами.

 Устройство можно сопрячь только с одним телефоном одновременно. Чтобы сопрячь устройство с другим телефоном, сначала отмените привязку к используемому телефону. После отмены сопряжения будут восстановлены заводские настройки устройства, все данные будут удалены.

Поддерживаются телефоны с ОС Android<sup>™</sup> 4.3+ и iOS<sup>™</sup> 8.2+. Поддерживаемые телефонами с ОС Android и iOS функции могут отличаться.

Чтобы проверить совместимость устройства с Вашим телефоном, откройте веб-сайт [g.co/WearCheck](http://g.co/WearCheck) на Вашем телефоне.

## 5. Поддерживаемые приложения

Пользователи устройств Android могут загрузить приложения **Huawei Wear** и **Huawei Health**.



**Huawei Wear**

**Huawei Wear** расширяет набор функций телефона. Разные версии приложений поддерживают разные функции.

	Версия с поддержкой Bluetooth	Версия с поддержкой SIM-карты	Версия с поддержкой eSIM-карты
Управление устройством	√	√	√
Включение eSIM-карты	/	/	√



**Huawei Health**

**Huawei Health** выполняет мониторинг движений и пульса, предоставляет рекомендации физических нагрузок.

 Можно загрузить приложение **Huawei Wear** на устройство с ОС iOS, однако в данный момент его невозможно использовать для управления устройством. **Huawei Health** не поддерживается устройствами с ОС iOS.

## Б. Функции

### Уведомления

Устройство вибрирует при поступлении уведомления. Поднимите запястье, чтобы прочесть уведомление. Проведите по уведомлению, чтобы ответить на сообщение или перезвонить.

### Здоровье и фитнес



Устройство определяет и выполняет мониторинг ежедневных физических нагрузок. Включите приложение

**Тренировка (Workout)** , чтобы получить советы по физическим нагрузкам.



Убедитесь, что устройство корректно закреплено на запястье. Устройство измеряет пульс в течение дня, издает сигнал при очень высоком пульсе во время тренировки.



Данные, предоставляемые устройством, носят справочный характер и не могут быть использованы в медицинских целях.

### Голосовое управление

Поднимите запястье, скажите "Ok Google" для запуска голосового управления. Проведите вверх по экрану для доступа к другим голосовым командам.

### Связь

Устройство отображает имя или номер вызывающего абонента, позволяя удобно отвечать на звонки.



Версии с поддержкой Bluetooth поддерживают голосовые вызовы только при сопряжении с телефоном. Версии с поддержкой SIM-карты и eSIM-карты поддерживают голосовые вызовы без сопряжения с телефоном.

### Быстрые платежи

Включите устройство, приложите его к терминалу оплаты, чтобы выполнить NFC-платеж.



## 7. Дополнительная информация

### Крепление и открепление ремешка


Отрегулируйте длину ремешка. Чтобы прикрепить или открепить ремешок, следуйте инструкциям.


 Потяните ремешок, чтобы убедиться, что он прикреплен корректно.

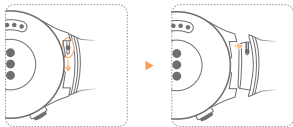
### Ремешки

Доступны ремешки разных цветов, стилей и материалов. По вопросам приобретения обратитесь к авторизованному продавцу.

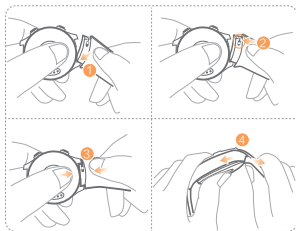
### Обслуживание

 Устройство можно не снимать во время мытья рук или под дождем, однако при попадании воды на устройство его необходимо вытереть насухо. Не допускайте попадания воды на кожаные ремешки.

 Не носите устройство, когда моете машину, плаваете, ныряете, занимаетесь дайвингом или принимаете душ.



Открепление ремешка



Крепление ремешка

# Справка

Отсканируйте QR-код или выберите **Huawei Wear > Справка (Help)** для получения подробной информации об устройствах HUAWEI WATCH 2.

