



Модель IQ-3

Зеркало с функцией видеорегистратора с двумя камерами

ИНСТРУКЦИЯ ПО ЭКСПЛУАТАЦИИ

© 2016 RECXON Corporation

Благодарим Вас за приобретение видеорегистратора
производства нашей компании.

Для обеспечения правильной эксплуатации

устройства внимательно ознакомьтесь

с данным руководством перед началом работы.

Пожалуйста, используйте устройство только при
нормальных температурах, не подвергайте устройство
воздействию температур, которые корпус не может
выдержать.

Не используйте устройство в чрезвычайно влажной
среде, так как устройство водопроницаемо, не
допускайте попадания влаги или дождя на
устройство.

Не пытайтесь открыть корпус устройства для ремонта,
если какой-либо узел неисправен.

Предупреждение!

Пожалуйста, отформатируйте карту MicroSD перед началом использования и делайте это не реже 2 –х раз в месяц.

Используйте кабель питания из комплекта!

Для входа в МЕНЮ НАСТРОЕК остановите запись.

При использовании регистратора в городе

отключите датчик удара, G-sensor.

Используйте карту памяти выше 6 класса не менее 16 Гб.

ВНИМАНИЕ! Камера заднего вида имеет степень защищенности IP64-не направляйте струю воды на камеру под давлением.

Характеристики

1. Максимальное разрешение

Камера фронтальная 1080 P/30 кадров в секунду.

Камера тыловая 720 P/30 кадров в секунду.

2. Объектив 170 градусов.

3. 5,0 дюймовый LTPS дисплей.

4. Блокировка файла от стирания.

5. Поддержка парковочного режима.

6. Автостарт записи.

7. Поддержка циклической записи

8. Поддержка GPS (опционально)

9. Поддержка TF карт до 32 ГБ

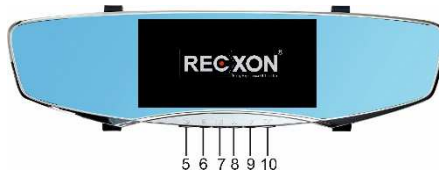
10. Фото при записи видео.

11. Камера заднего вида

Назначение элементов камеры



1-USB гнездо зарядки 2-AV вход 2 камеры 3-
Слот карты MicroSD 4-GPS (опция)

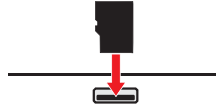


5-Вкл./Выкл. 6-Mode 7-Menu 8-Вверх 9-Вниз 10-OK

Начало работы

Установить карту памяти необходимо перед началом записи

Держите карту памяти за края (Micro SD) и аккуратно установите её в гнездо так, как показано на рисунке



Для извлечения карты аккуратно нажмите на верхний край и вытащите её.

Обязательно отформатируйте карту памяти перед использованием. Видеорегистратор автоматически включается при запуске двигателя автомобиля.

Предупреждение

Не давите на карту памяти сверху.

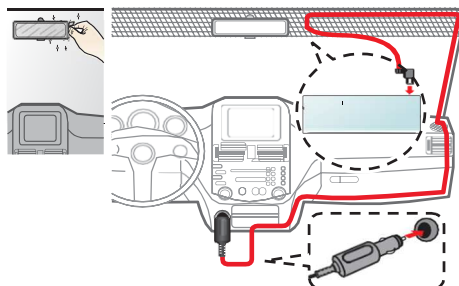
Рекомендуется использовать карты памяти объемом не меньше 8 Гб до 32 Гб и классом не ниже 6.

Производитель не гарантирует совместимость продукции с любыми картами памяти всех производителей.

Вы можете отформатировать карту памяти на компьютере или с помощью видеорегистратора(в Меню найдите пункт форматирование).

Перед извлечением карты памяти, необходимо выключить видеорегистратор, чтобы избежать повреждения записанных файлов.

Установите регистратор без усилия сверху на штатное зеркало и закрепите его.



Подсоедините автомобильное зарядное устройство к гнезду автомобильного прикуривателя.

Проложите кабель по потолку и передней стойке автомобиля, чтобы он не мешал обзору водителя.

Удостоверьтесь, что проложенный кабель не мешает раскрытию подушек безопасности и работе других систем.

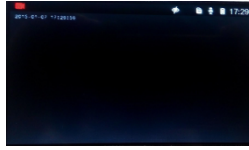
Видеореги­стратор авто­матиче­ски вклю­чае­тся при запуске двигателя автомобиля. По умолчанию запись начинается сразу после включения видеоре­гист­ратора.

Кнопка питания выполняет следующие функции:

Для включения и выключения видеоре­гист­ратора вруч­ную, наж­мите и удерживайте кнопку 5 в течении 2 секунд.

Видеорегистратор работает в нескольких режимах: Видео, Фото и режим просмотра . Нажмите кнопку Mode для выбора необходимого режима.

Видео режим



Режим ВИДЕОЗАПИСИ Время записи
Режим парковки SD card Запись звука
Иконка батареи 17:29 Время

Режим Видео ВКЛ/ВЫКЛ записи:
При подаче питания видеорегистратор включается и начинает запись автоматически. На дисплее начнет мигать иконка Режим видеозаписи, время " 00:12 " и т.д.

Для остановки записи нажмите коротко кнопку ОК.

Режим Фото

Видеорегистратор имеет функцию съемки фотографий.

Чтобы сделать снимок, выберите режим фотосъемки нажав кнопку MODE.

Фото вы можете сделать, нажав кнопку ОК.

Режим просмотра



Выберите необходимый кадр кнопками "Вверх" или "Вниз", нажмите "ОК" для просмотра файла.

Для удаления кадра в режиме просмотра нажмите кнопку "Menu"

Системные установки

Для перехода в режим системных установок удержите кнопку Menu 2 секунды. Пользуйтесь кнопками вверх/вниз для навигации по настройкам. Отверждение выбора зафиксируйте кнопкой ОК.

Функция	Варианты функции
Разрешение видео	1920*1080 , 1280*720
Разрешение фото	1M/2M/5M/8M
Цикл записи	видеоролик по 2/3/5 мин
Датчик движения	Для видеофиксации во время парковки авто Вы можете использовать датчик движения
Баланс белого	Выберете приемлемую настройку для Вас

Контраст	Выберите приемлемую настройку для Вас
Экспозиция	Выберите приемлемую настройку для Вас
Автозапись	Включите Авто-запись
Отключение дисплея	Выберите время отключения дисплея для комфортного вождения.
Запись звука	Вкл.Выкл запись звука
Режим парковки	В режиме парковки при воздействии на авто Ваш регистратор включится на 20 сек. фиксируя события рядом с авто. Внимание! Функция работает корректно при полном заряде батареи.

G-sensor	Рекомендуем Вам данный режим для вождения по трассе
Дата/Время	Выберите приемлемую настройку для Вас кнопками вверх/вниз
Выбор языка	Выберите приемлемую настройку для Вас
Штамп дата/время	Выберите приемлемую настройку для Вас
Форматирование	Принудительно отформатируйте карту памяти
Вернуть заводские настройки	Сброс к заводским настройкам
Версия прошивки	Текущая версия прошивки

Клавиши быстрой настройки

В режиме видео, для блокировки и сохранения файла записи нажмите кнопку "Меню"

Запись звука: в режиме видео, в режиме ожидания, нажмите кнопку "вниз" для вкл./выкл. записи звука.

Для принудительного отключения дисплея в режиме просмотра нажмите кнопку MODE.

Аппаратный перезапуск

В случае, когда видеорегистратор кажется

«зависшим» или «не реагирующим на ввод»,

необходимо выполнить аппаратный сброс.

Для перезапуска видеорегистратора нажмите RESET.

ВНИМАНИЕ! Камера заднего вида имеет степень защищенности IP64-не направляйте струю воды на камеру под давлением.

Решение типичных неисправностей:

Симптомы: при подключении видеорегистратора к прикуривателю, регистратор включается, но запись не начинается.

Решение: Проверьте настройки –отключите G-sensor
Отформатируйте карту памяти, используйте кабель питания из комплекта.

Симптомы: при подключении видеорегистратора к прикуривателю, аппарат включается, но экран сразу же гаснет.

Решение: Используйте кабель, идущий в комплекте с видеорегистратором.

Симптомы: Регистратор работает исправно, через несколько часов работы зависает.

Решение: Используйте карту памяти выше 6 класса и емкостью не менее 16 Гб

Симптомы: Ролики видео на карте разного размера и времени.

Решение: Проверьте настройки –отключите G-sensor
Отформатируйте карту памяти, используйте кабель питания из комплекта.