

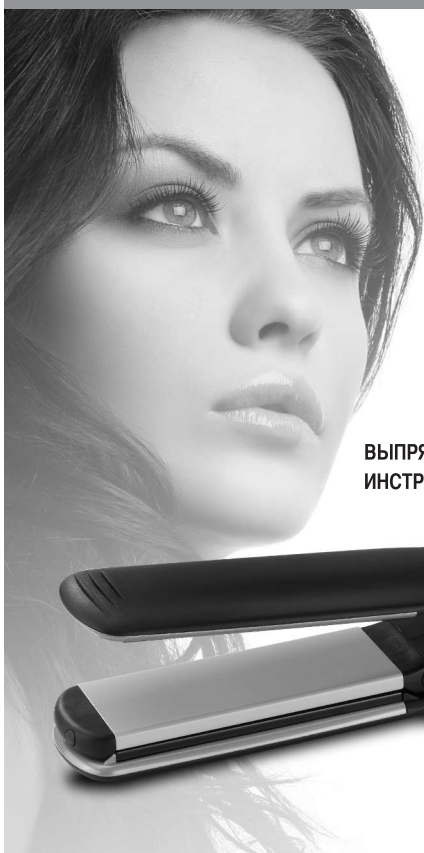
sinbo.

SHD 7048 HAIR STRAIGHTENER AND CRIMPER 2 IN 1

INSTRUCTION MANUAL

EN

RU



ВЫПРЯМИТЕЛЬ ДЛЯ ВОЛОС, ЩИПЦЫ (2 В 1)
ИНСТРУКЦИЯ ПО ЭКСПЛУАТАЦИИ



ENGLISH

SINBO SHD 7048 HAIR STRAIGHTENER, CRIMPER 2 IN 1 INSTRUCTION MANUAL

SAFETY INSTRUCTIONS AND WARNINGS

- Read these instructions carefully before putting the appliance into operation and keep them in a safe place for future consultation.
- This appliance is only for domestic use, not industrial use.
- Do not leave the appliance connected and unattended when not in use. Moreover, this will allow saving energy and extending the life of the appliance.
- Do not leave the appliance within the reach of children or disabled individuals.
- Before connecting the appliance to the mains, check that the voltage indicated on the nameplate coincides with the mains voltage.
- Do not use the appliance near the shower, bath or other containers holding water.
- Keep the appliance out of the reach of children.
- Do not use the appliance on wet hair.
- Do not use the appliance if the cable or plug are damaged, or if not functioning correctly.
- Do not throw or insert anything into any of the appliance's cavities.
- Do not leave the appliance switched on top of any surface.
- The appliance heats when in operation. Do not bring the hot parts into contact with the skin to avoid burns.
- Never leave the appliance connected to the socket.
- Never put the appliance away when it is still hot or connected.
- Never wrap the cable around the appliance when it is still hot.

INSTRUCTIONS FOR USE

- Connect the appliance to a socket.
- The hair straightener has a built-in ceramic PTC system to keep the temperature of the ceramic plates constant.

Press lock to outside position, this is for hair straightener function.

Press lock to inside position, this is for hair crimper function.

- In order to straighten hair perfectly, take a strand which is not too thick.
- Starting at the root, place it between the plates in a perpendicular position and gently pull downwards until reaching the ends of the strand.

If necessary, repeat this action various times.

- Apply the same technique to the rest of the hair.
- When finished, disconnect the appliance by putting the switch in the stop position and unplug it from the socket.

PROBLEMS AND SOLUTIONS

Should the mains connection fail, do not try to replace it since this is potentially dangerous. Take the appliance to an authorized Technical Support Service. The same applies to an other type of problem.

TECHNICAL DETAILS

- Power supply: AC230V, 50Hz
- Power: 55W
- Ceramic coating plate
- PTC heater
- Temperature control from 140C to 220C degree
- Switch on/off
- 360 degree swivel cable

Русский

ВЫПРЯМИТЕЛЬ ДЛЯ ВОЛОС, ЩИПЦЫ (2 В 1)

SINBO SHD 7048

ИНСТРУКЦИЯ ПО ЭКСПЛУАТАЦИИ

ИНСТРУКЦИИ ПО ТЕХНИКЕ БЕЗОПАСНОСТИ И ПРЕДУПРЕЖДЕНИЯ

- Перед началом эксплуатации прибора тщательно изучите данную инструкцию и храните ее в безопасном месте для дальнейшего использования.
- Данный прибор предназначен только для использования в домашних условиях, а не для промышленных целей.
- Не оставляйте прибор включенным в розетку без присмотра, когда он не используется. Также это поможет сэкономить электроэнергию и продлить срок службы устройства.
- Не оставляйте прибор в доступном для детей или лиц с ограниченными возможностями месте.
- Перед подключением прибора к сети питания убедитесь, что напряжение, указанное на паспортной табличке, соответствует напряжению сети.
- Не используйте данное устройство вблизи ванной, душа и других емкостей с водой.
- Храните его в месте, недоступном для детей.
- Не используйте прибор для выпрямления влажных волос.
- Не используйте прибор в случае повреждения шнура или штепсельной вилки, а также в случае его неправильной работы.
- Не роняйте прибор и не вставляйте что-либо в его углубления.
- Не оставляйте прибор включенным на какой-либо поверхности.
- Данный прибор нагревается во время работы. Не допускайте соприкосновения его горячих деталей с кожей во избежание ожогов.
- Никогда не оставляйте прибор подключенным к розетке.
- Никогда не убирайте прибор, когда он еще горячий и подключен к розетке.
- Никогда не наматывайте кабель вокруг прибора, когда он еще горячий.

ИНСТРУКЦИЯ ПО ЭКСПЛУАТАЦИИ

- Подключите прибор к розетке.
- Данный выпрямитель волос имеет встроенную керамическую систему РТС для поддержания постоянной температуры керамических пластинок. Нажмите на фиксатор и установите его во внешнее положение, это позволит использовать функцию выпрямления. Нажмите на фиксатор и установите его во внутреннее положение, это позволит использовать функцию щипцов.
- Для идеального выпрямления волос пряди не должны быть слишком толстыми.
- Начинать следует с корней, поместив их между пластинками в перпендикулярном положении и осторожно потянув вниз до конца пряди. В случае необходимости данное действие необходимо повторить несколько раз.
- Данный порядок действий следует применять для остальных волос.
- По мере завершения выключите прибор, установив выключатель в соответствующее положение, и извлеките вилку из розетки.

НЕИСПРАВНОСТИ И РЕШЕНИЯ ПО ИХ УСТРАНЕНИЮ

В случае неудачного подключения сети не пытайтесь произвести замену самостоятельно, так как это потенциально опасно. Сдайте прибор в авторизованную службу технической поддержки. Эти же рекомендации являются применимыми к другим видам неисправностей.

ДЕТАЛЬНЫЕ ТЕХНИЧЕСКИЕ ДАННЫЕ

- Электропитание: 230 В переменного тока, частота 50 Гц
- Мощность: 55 Вт
- Пластика с керамическим покрытием
- Нагреватель РТС
- Регулировка температуры от 140С до 220С
- Выключатель питания
- Шнур, вращающийся на 360 градусов

Меры безопасности и подготовка к работе:

Перед использованием прибора внимательно ознакомьтесь с настоящей инструкцией по эксплуатации.

Пожалуйста, сохраняйте настоящую инструкцию по эксплуатации, гарантийный талон, чек, упаковочную коробку и, по возможности, другие элементы упаковки прибора.

Производитель не несет ответственности за выход из строя устройства или за ущерб, возникший в результате неправильного или непредусмотренного настоящей инструкцией использования прибора.

Не используйте прибор в случае обнаружения каких-либо повреждений.

Извлеките прибор из упаковки, освободив его от транспортировочных элементов.

Убедитесь в том, что комплектация прибора соответствует заявленной производителем.

Убедитесь в том, что все элементы прибора не повреждены.

После хранения или транспортировки прибора в условиях пониженной температуры перед включением рекомендуется выдержать прибор в тепле в течение двух часов.

Не ремонтируйте прибор самостоятельно, обращайтесь в авторизованный сервисный центр или специализированную мастерскую.

Предохраняйте прибор и сетевую кабель от воздействия высоких температур, попадания прямых солнечных лучей, сырости и прочих негативных воздействий.

Прибор не предназначен для использования детьми, а также лицами с ограниченными физическими, чувствительными и умственными возможностями, лицами без соответствующего опыта и знаний без предварительного обучения, инструктажа и наблюдения за работой лица ответственного за их безопасность.

Не разрешайте детям использовать устройство и аксессуары в качестве игрушки. Не разрешайте детям играть с коробкой и прочими элементами упаковки.

Не допускается использование устройства с принадлежностями, не входящими в комплект поставки.

Рекомендуется хранить и использовать устройство в местах, недоступных для детей.

Устройство предназначено исключительно для домашнего некоммерческого использования.

Производитель оставляет за собой право изменять характеристики и внешний вид устройства без предварительного уведомления.

Срок службы устройства составляет 3 года при условии использования устройства в строгом соответствии с настоящей инструкцией по эксплуатации.

По окончании указанного срока рекомендуется утилизировать прибор в соответствии с правилами утилизации во избежание возможного причинения вреда жизни, здоровью и имуществу потребителя, а также окружающей среде.

Товар сертифицирован в соответствии с действующим законодательством.

Технические характеристики представлены на корпусе устройства.



Гарантийный талон

Наименование

Модель

Серийный номер (при наличии)

Дата продажи

Наименование, адрес и телефон

торгующей организации

Подпись продавца

Штамп магазина

ВНИМАНИЕ!

Гарантийный талон действителен только при наличии печатей продавца на титульном листе и отрезных купонах

Дата приема в АСЦ	Выполненные работы	Дата выдачи из АСЦ	Подпись сотрудника АСЦ	Подпись клиента

Уважаемый покупатель!

Мы выражаем благодарность за Ваш выбор и гарантируем высокое качество и безупречное функционирование приобретенного Вами изделия при соблюдении правил его эксплуатации.

Срок гарантии на все изделия – 12 месяцев со дня покупки. Данным гарантийным талоном Производитель подтверждает исправность изделия и берет на себя обязательство по бесплатному устранению всех неисправностей, возникших по вине производителя.

Гарантийный ремонт может быть произведен в любом авторизованном сервисном центре на территории России.

Условия гарантии:

В случае необходимости проведения гарантийного обслуживания, информацию об авторизованных сервисных центрах можно получить на сайте **www.sinbo-russia.ru**

В гарантийном обслуживании может быть отказано при:

- нарушении потребителем правил эксплуатации или транспортировки
- использовании в профессиональных целях
- наличии повреждений, нанесенных домашними животными, грызунами и бытовыми насекомыми
- признаков самостоятельного ремонта
- наличие повреждений, вызванных действиями непреодолимой силы или третьих лиц

С условиями согласен, претензий к внешнему виду и комплектации не имею

(Подпись покупателя)

Изготовитель:

DEİMA ELEKTROMEKANİK URUNLER İNSAAT SPOR MALZEMELERİ MALAT SANAYİ VE TİCARET ANONİM ŞİRKETİ

Jihangir M., Gyuverdjın D. №4, Avdjılar, İstanbul, Turkey

Деима Электромеханик Урунлер Инсаат Спор Малземелери Ималат Санаи Ве Тикарет Аноним Ширкети

Харамидере Мевкии, Чихангир Мах Гувечин Кад. 4 Авжилар, Стамбул, Турция

Импортер в РФ:

Общество с ограниченной ответственностью «Хаскел»

119192, Москва, Мичуринский проспект д. 11, корп. 4,

пом. III, ком. 4; ИНН 7719269331; ОКПО 14574070

Страна производитель: Китай

Гарантийный срок: 12 мес

Дата изготовления: 03-2018



