



# Artist 22E Quick Guide

Windows 10,8,7 and Vista Mac 10.7 or above

English / Русский язык / 日本語 / 中文 /  
Deutsch / 한국어 / Español / Français / Italiano



**XP-PEN**

Web site: [www.xp-pen.com](http://www.xp-pen.com)  
Mail: [service@xp-pen.com](mailto:service@xp-pen.com)

Please contact us with any questions



Designed by XPPEN Technology CO. in California, Assembled in China

[www.xp-pen.com](http://www.xp-pen.com)

Спасибо Вам за покупку продукции компании XP-Pen. В настоящее время поддерживаются английский, русский, японский, немецкий, корейский, итальянский и китайский языки. Скоро будет перевод и на другие языки. Спасибо за понимание!

## {I. Описание продукта}



- (1). Дисплей/Рабочая область
- (2). Клавиши ExpressKeys
- (3). Индикатор состояния
- (4). Кнопка питания
- (5). Кнопка меню
- (6). Кнопка +
- (7). Кнопка -
- (8). Кнопка автоматической регулировки экрана
- (9). USB-порт
- (10). Разъем питания
- (11). Порт HDMI
- (12). Порт DVI
- (13). Порт VGA
- (14). Рычаг для регулировки наклона дисплея
- (15). Подставка

## {II. Подключение Artist22E}

1. Подключите входящий в комплект USB- кабель к устройству Artist 22E.
2. Подключите сетевой адаптер к устройству Artist22E. Подключите кабель сетевого адаптера, а затем подключите устройство к электрической розетке.
3. Подключите устройство Artist 22E к вашему компьютеру с помощью кабеля HDMI.



**Важно:**

Если на дисплее появляется ошибка "No Signal":

- (a). Отсоедините HDMI/VGA кабели и кабель питания, а затем повторно присоедините их обратно. Убедитесь, что все кабели правильно подключены. Перезагрузите свой компьютер, а затем выключите и включите обратно устройство Artist 22E.
- (b). Проверьте на другом компьютере, чтобы убедиться в исправности оборудования.
- (c). Если ошибка повторяется и на другом компьютере, то обратитесь в службу поддержки XP-Pen.

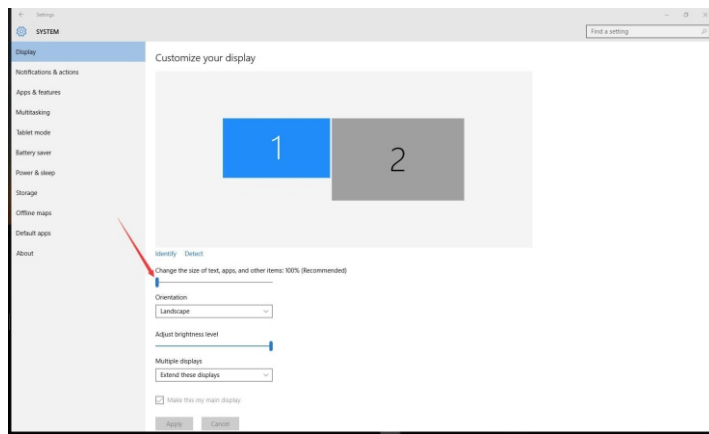
## {III. Установка драйвера}

**Важно:**

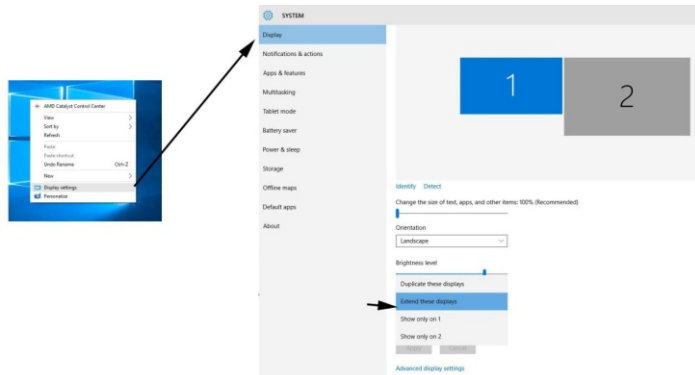
- (a). Перед установкой драйвера временно отключите все антивирусные программы.
- (b). Удалите все драйвера других графических планшетов и интерактивных дисплеев (в том числе драйвера графических планшетов XP-Pen), чтобы избежать конфликта с драйвером Artist 22E.
- (c). Драйвер Artist 22E можно установить с установочного компакт-диска или же скачать с официального сайта XP-Pen ([www.xp-pen.com](http://www.xp-pen.com)). В случае если вы скачали драйвер с сайта, то необходимо сначала извлечь .zip file, затем запустить файл "install.exe."
- (d). Максимальное разрешение дисплея Artist 22E: 1920x1080.

### Установка драйвера на ОС Windows

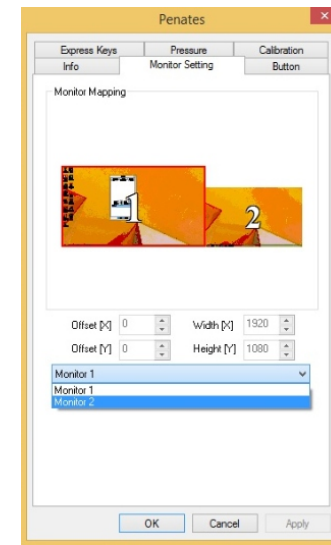
- (1). Подключите дисплей Artist 22E к компьютеру через кабели HDMI ,USB и кабель питания. Затем включите дисплей.
- (2). Вставьте установочный компакт-диск в дисковод и подождите пока, появится установочное меню. Главный экран установки должен появиться автоматически, или Вы можете запустить установку вручную: - [Мой компьютер] [CD / DVD Rom], а затем нажмите на программу [Setup]. (В случае если Вы скачали драйвер с сайта, то просто запустите исполняемый setup.exe файл)
- (3). После успешной установки драйвера, на экране должен появиться небольшой значок планшета ( ) (обычно находится в правом нижнем углу экрана). Если значок не появился, то удалите драйвер и после перезагрузки компьютера повторите шаг 2.
- (4). (Рекомендуется) Откройте [Панель управления] > [Настройки дисплея] и в пункте "Изменение размера текста, приложений и других элементов» поставьте значение 100%.



- (5). Измените настройки монитора на «Расширенный режим/Расширить эти дисплеи или Дублировать дисплеи/Зеркальный режим».
- (6). В «Расширенном режиме» установите разрешение экрана Artist 22E: 1920x1080.
- (7). В Зеркальном режиме установите разрешение для обоих мониторов: 1920x1080.

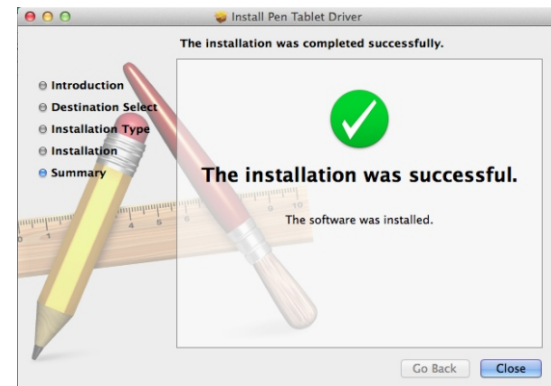


- (8). Подтвердите и выйдите из системы
- (9). Нажмите на значок планшета, чтобы открыть настройки дисплея Artist 22E. Перейдите в «Настройки монитора» и установите дисплей Artist 22E как «Монитор2», затем нажмите «Подтвердить».

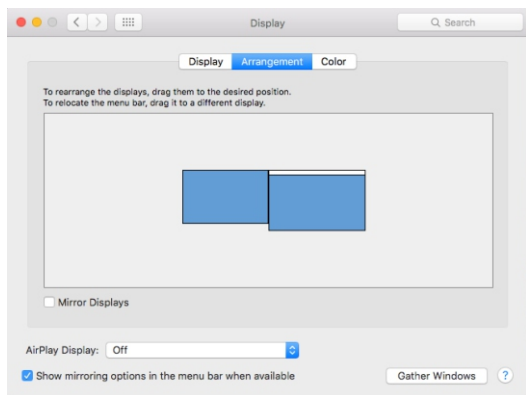
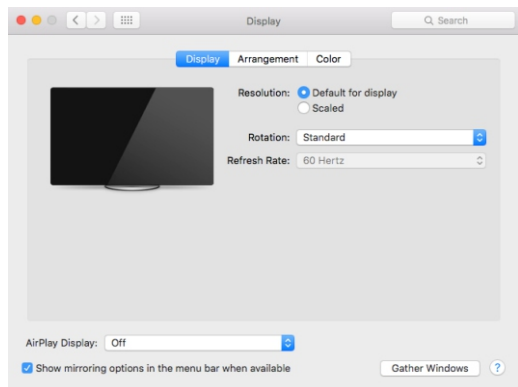


## Установка драйвер на MAC OS

- (1). Подключите дисплей Artist 22E к компьютеру через кабели HDMI ,USB и кабель питания. Затем включите устройство.
- (2). Вставьте установочный компакт-диск в дисковод и подождите пока, появится установочное меню. Следуйте инструкциям на экране.
- (3). Mac OS: Откройте проводник и найдите файл "Mac Driver", затем запустите файл "PenTablet...pkg"
- (4). Следуйте инструкциям на экране, затем перезагрузите компьютер.



(5). Откройте [Системные настройки] > [Монитор]. Нажмите на «Монитор» и установите разрешение “По умолчанию для монитора”



(6). В закладке «Arrangement», вы можете выбрать «Mirror Displays». После установки «Mirror Displays», разрешение обоих мониторов должно быть одинаковым: 1920x1080.

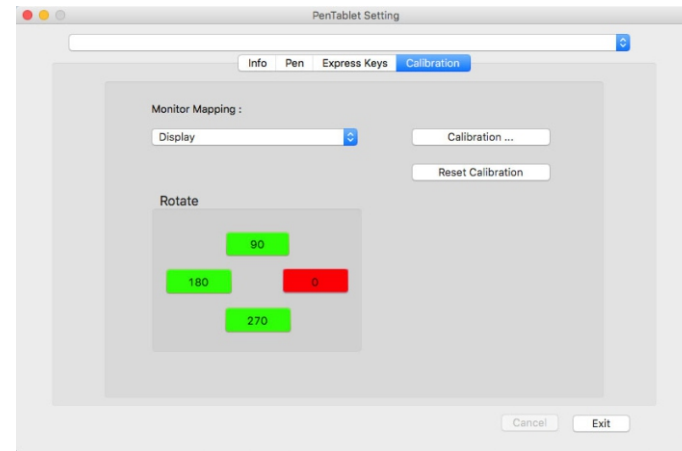
(6.1) Откройте [Поиск] > [Приложения] > [Touch Tablet] > [Настройки Pen Tablet].

(6.2) Нажмите «Калибровка». Установите «Monitor Mapping» как «Full Monitor.»

(7). При отключении Mirror Displays, необходимо установить разрешение 1920x1080.

(7.1) Откройте [Finder] > [Applications] > [Touch Tablet] > [Pen Tablet Setting].

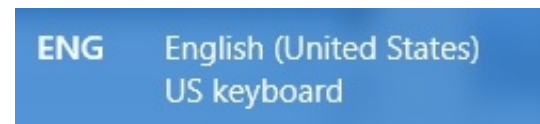
(7.2) Нажмите «Калибровка». Установите «Monitor Mapping» как «Monitor 2».



## {IV.Клавиши Express keys}

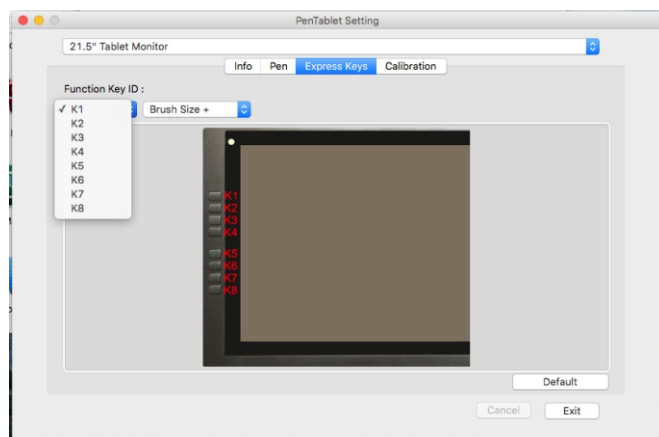
Важно:

(a). Клавиши Express keys предназначены для работы с клавиатурой US English.



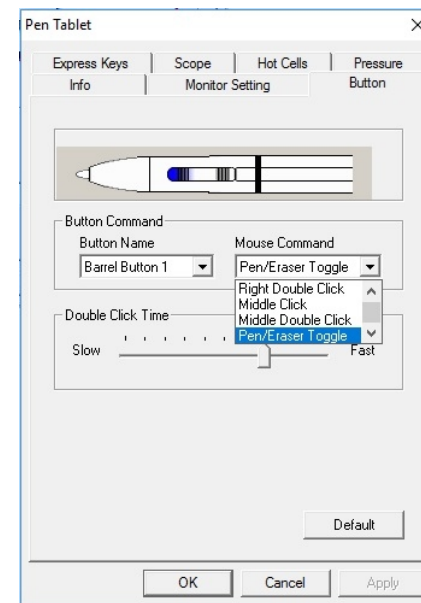
(b). В некоторых приложениях управление функциями клавиш ExpressKeys может определяться настройками приложения вне зависимости от настроек планшета.

Клавиши Express keys можно настроить в драйверах планшета.



## {V.Переключение между «Ручкой» и «Ластиком».

При нажатии на боковую кнопку ручки можно переключаться между функциями «Ручка» и «Ластик». После переключения, на вашем экране ненадолго отобразится выбранная вами функция.



По любым вопросам или проблемам, обращайтесь  
 Скайп: [live:o-ajmal\\_1/AJ\\_XPPEN](https://www.skype.com/join/voicechat?from=profile&contact=live%3A0-ajmal_1/AJ_XPPEN)  
 Сайт: [www.xp-pen.com](http://www.xp-pen.com)  
 Служба поддержки: [serviceru@xp-pen.com](mailto:serviceru@xp-pen.com)