

Паровой утюг
Изготовитель: "Филип Консьюмер Лайфстайл Б.В.", Туссендиенен 4, 9206 АД, Драхтен, Нидерланды
Импортер на территории России и Таможенного Союза: ООО "ФИЛИПС", Российская Федерация, 123022 г. Москва, ул. Сергея Макеева, д.13, тел. +7 495 961-1111
GC3920/20, GC3925/30: 2200 Вт - 2600 Вт, 220-240 В, 50-60 Гц
Для бытовых нужд
Сделано в Индонезии
Импортер на территории России и Таможенного Союза принимает претензии потребителей в случаях, предусмотренных Законом РФ "О защите прав потребителей" 07.02.1992 N-2300-1, в отношении товара, приобретенного на территории Российской Федерации.

Бу утік
Өндіруші: "Филип Консьюмер Лайфстайл Б.В.", Туссендиенен 4, 9206 АД, Драхтен, Нидерланды
Ресей және Кедендік Одақ территориясына импорттаушы: "ФИЛИПС" ЖШҚ, Ресей Федерациясы, 123022 Мәскеу қаласы, Сергей Макеев көшесі, 13-үй, тел. +7 495 961-1111.
GC3920/20, GC3925/30: 2200 Вт - 2600 Вт, 220-240 В, 50-60 Гц
Тұрмыстық қажеттіліктерге арналған
Индонезия жасалған
Қазақстан Республикасында сатып алынған тауарға қатысты шағымдарды қабылдайтын заңды тұлға: «Филипс Қазақстан» ЖШС Манас көшесі, 32А, 503-кеңсе, 050008, Алматы қаласы, Қазақстан
Юр. лицо принимающее претензии в отношении товара, приобретенного на территории Республики Казахстан: ТОО "Филипс Казахстан" ул. Манаса, 32А офис 503, 050008 Алматы, Казахстан

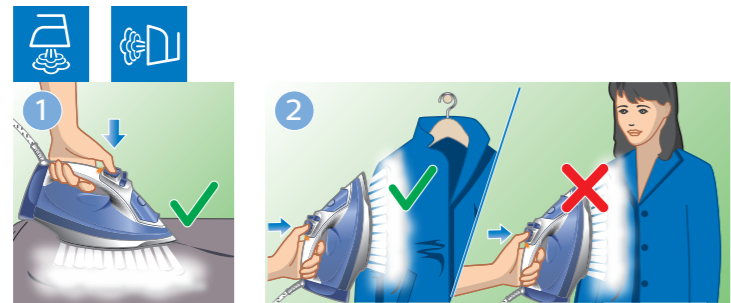
제조번호 부여기준 : 본 제품의 제조번호는 4자리,5자리,6자리,9자리로 표기될 수 있습니다. (1) 4자리일 경우 : 앞의 두 자리는 연도를, 뒤의 두 자리는 생산된 주를 의미합니다. 예) 0632 → 2006년 32번째 주에 생산 (2) 5자리일 경우 : 앞의 두 자리는 연도를, 다음 두 자리는 생산된 주를, 마지막 자리는 생산된 요일을 의미합니다. 예) 06243 → 2006년 24번째 주의 수요일 생산 (3) 6자리일 경우 : 앞의 두 자리는 연도를, 다음 두 자리는 월을, 마지막 두 자리는 일을 의미합니다. 예) 061125 → 2006년 11월 25일 생산 (4) 9자리일 경우 : 앞의 한 자리는 제조국을, 다음 두 자리는 연도를, 다음 두 자리는 생산된 주를, 다음 한 자리는 공장의 생산라인을, 마지막 3자리는 그 주에 생산된 제품의 일련번호를 의미합니다. 예) 507402001 → 네덜란드에서 2007년 40번째 주에 2번 생산라인에서 첫 번째 생산 (5) 기타제조번호에 대한 문의사항은 (02)709-1200 으로 연락바랍니다.



©2017 Koninklijke Philips N.V.
All rights reserved.
4239 001 06172



2 www.philips.com/support

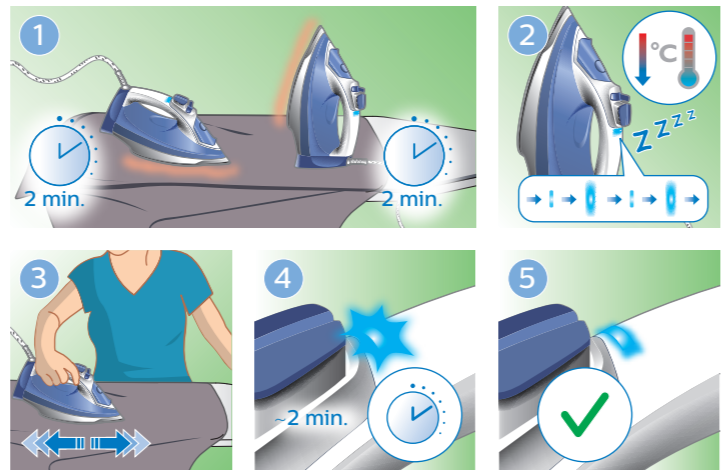


3 www.philips.com/support

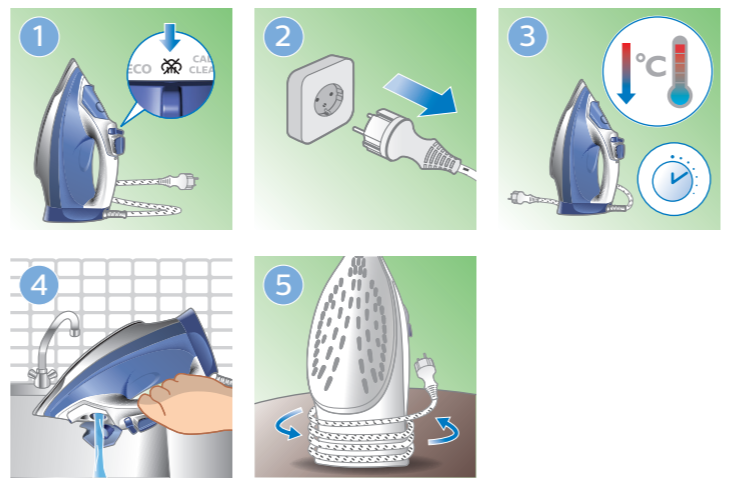
EN Automatic shut off
DE Automatische Abschaltung
FR Arrêt automatique
NL Automatische uitschakelfunctie
DA Auto-sluk
FI Automaattinen virrankatkaisu
NO Automatisk av-funksjon
SV Automatisk avstängning
IT Spegnimento automatico
ES Desconexión automática
PT Desativação automática
RU Автоматическое отключение
TR Otomatik kapanma
KK Автоматты түрдө өшірү
PL Automatische wyłączenie
CS Automatické vypnutí
EL Αυτόματος τερματισμός λειτουργίας
BG Автоматично изключване

HR Automatsko isključivanje
ET Automaatne väljalülitus
HU Automatikus kikapcsolás
LT Automatinis išjungimas
LV Automātiska izslēgšanās
SL Samodejni izklop
RO Oprire automată
SK Automatické vypnutie
SR Automatsko isključivanje
UK Автоматичне вимкнення
KO 자동 전원 차단
TH ระบบตัดไฟอัตโนมัติ
TR Otomatik kapanma
TC 自動關閉裝置
MS Pematian automatik
VI TỰ ĐỘNG NGẮT
ID Mati otomatis

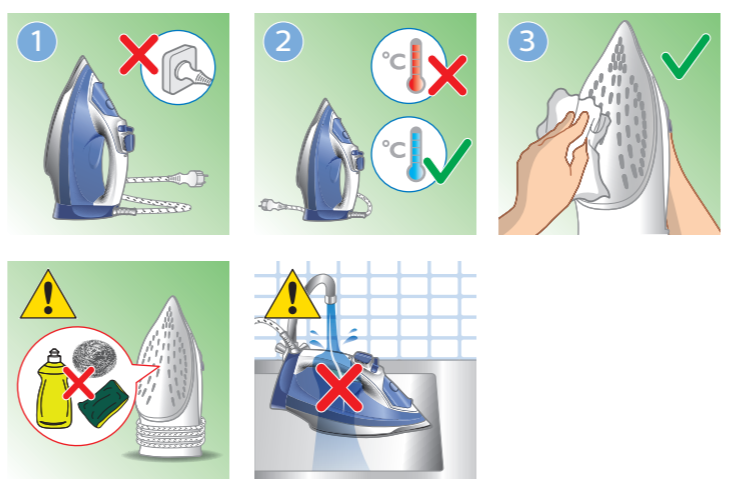
AR إيقاف التشغيل
FA خاموش شدن خودکار



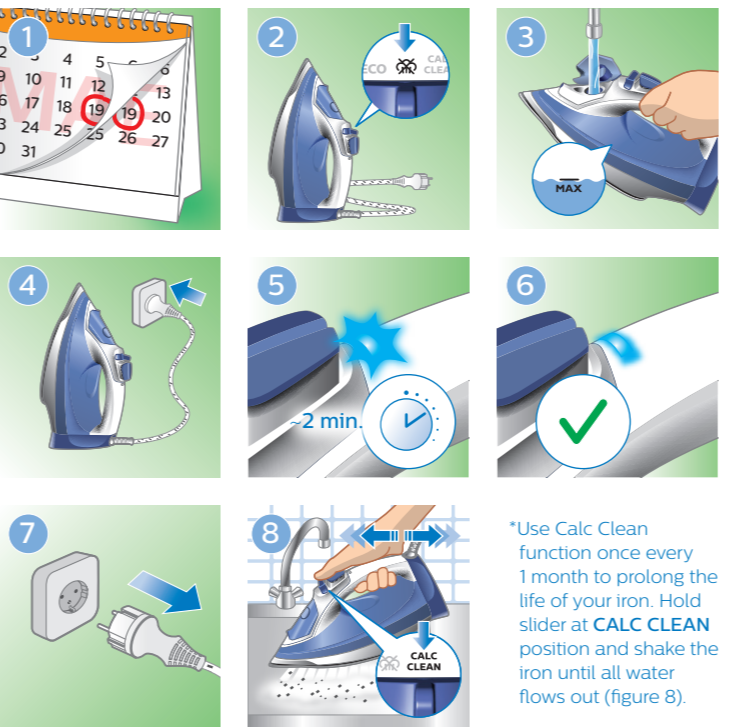
4 www.philips.com/support



5 www.philips.com/support



6 www.philips.com/support



DE Verwenden Sie die Calc-Clean-Funktion jeden Monat, um die Lebensdauer Ihres Bügeleisens zu verlängern. Halten Sie den Schieberegler auf der Position "CALC CLEAN", und schütteln Sie das Bügeleisen solange, bis das ganze Wasser herausgelaufen ist (Abbildung 8).

FR Utilisez la fonction Calc Clean 1 fois par mois afin de prolonger la durée de vie de votre fer. Maintenez le sélecteur sur la position CALC CLEAN et secouez le fer jusqu'à ce que l'eau s'écoule (figure 8).

6 www.philips.com/support

NL Gebruik de Calc-Clean-functie elke maand om de levensduur van uw strijkijzer te verlengen. Zet de schuifknop op de Calc-Clean-positie en schud al het water uit het strijkijzer (afbeelding 8).

DA Brug Calc Clean-funktionen en gang om måneden for at forlænge dit strygejerns levetid. Hold skyderen på positionen CALC CLEAN, og ryst strygejernet, indtil alt vandet er løbet ud (figur 8).

FI Voit pidentää silitysraudan käyttöikää käyttämällä Calc Clean-toimintoa kerran kuukaudessa. Pidä lukkusaadinta CALC CLEAN-asetnossa ja ravista silitysrautaa, kunnes kaikki vesi on valunut ulos (kuva 8).

NO Bruk kalkrensfunksjonen én gang hver måned for å forlenge levetiden på strykejernet. Hold skyvebryteren i posisjonen CALC CLEAN, og rist strykejernet til alt vannet renner ut (figur 8).

SV Använd avkalkningsfunktionen en gång i månaden för att förlänga strykjärnets livslängd. Håll reglaget i CALC CLEAN-läget och skaka strykjärnet tills allt vatten rinner ut (bild 8).

IT Per prolungare la durata del ferro, utilizzare la funzione Calc Clean ogni mese. Tenere premuto il cursore nella posizione CALC CLEAN e scuotere il ferro finché non fuoriesce tutta l'acqua (figura 8).

TR Ütünüzün ömrünü uzatmak için ayda bir Calc Clean fonksiyonunu kullanın. Sürgüyü CALC CLEAN konumunda tutun ve suyun tamamı dışarı akana kadar ütüyü sallayın (şekil 8).

KK Үтіктің қызмет мерзімін ұзарту үшін Calc Clean функциясын айына 1 рет пайдаланыңыз. Жүгірткіні CALC CLEAN үйдіңде ұстап, үтікті барлық су аққанша шайқаныз (8-сурет).

PL Aby przedłużyć okres eksploatacji żelazka, korzystaj z funkcji Calc Clean raz w miesiącu. Przytrzymaj suwak w pozycji CALC CLEAN i potrząsaj żelazkiem do momentu, gdy cała woda wypłynie (rys. 8).

CS Používejte funkci Calc-Clean jednou za měsíc a prodlužte životnost žehličky. Podržte posuvník v poloze CALC CLEAN a zařte žehličkou, dokud všechna voda nevyteče (obrázek 8).

EL Για να παρατείνετε τη διάρκεια ζωής του σιδερώτη, να χρησιμοποιείτε τη λειτουργία καθαρισμού αλάτων (Calc Clean) 1 φορά το μήνα. Κρατήστε το διακόπτη στη θέση CALC CLEAN και κουνήστε το σιδερώτη μέχρι να εξέλθει όλο το νερό (εικόνα 8).

BG Използвайте функцията Calc Clean веднъж на всеки 1 месец, за да удължите живота на вашата ютия. Задръжте глъзгача в положение CALC CLEAN и разклатете ютията, докато не изтече цялата вода (фигура 8).

HR Koristite funkciju Calc Clean jednom mjesečno kako biste produžili vijek trajanja pegle. Držite klizac na položaju CALC CLEAN i tresite peglu dok sva voda ne istekne (slika 8).

ET Kasutage kaitikivi eemaldamise funktsiooni kord iga 1 kuu järel, et pikendada oma triikraua eluiga. Hoidke liugitri kaitikivi eemaldamise asendis ja raputage triikrauda, kuni kogu vesi voolab välja (joonis 8).

HU Használja a Vízkömentestő funkciót havonta egyszer a vasaló élettartamának meghosszabbítása érdekében. Tartsa lenyomva a csúszkát a CALC CLEAN helyzetben, és rázogassa a vasalót, amíg az összes víz ki nem folyik (8. ábra).

6 www.philips.com/support

LT Naudokite kalkių valymo funkciją kartą per 1 mėnesį, kad lygintuvas veiktų ilgiau. Laikykite slankiklį CALC CLEAN padėtyje ir kratykite lygintuvą tol, kol iš jo išbėgs visas vanduo (8 pav.).

LV Izmantojiet Calc Clean funkciju vienu reizi mēnesī, lai pagarinātu gludekļa kalpošanas laiku. Turiet slīdni CALC CLEAN pozīcijā un kratiet gludekli, līdz viss ūdens iztek (8. attēls).

SL Funkcija za odstranjevanje vodnega kamna uporabljajte 1-krat mesečno, da podaljšate življenjsko dobo likalnika. Drsnik pridržite v položaju CALC CLEAN (čiščenje vodnega kamna) in potresite likalnik, da izteče vsa voda (slika 8).

RO Folosește funcția de detartrare o dată pe lună pentru a prelungi durata de viață a ferului de călcat. Menține gliciera în poziția CALC CLEAN (DETARTRARE) și scutură fierul de călcat până când toată apa se scurge (figura 8).

SK Na predĺženie životnosti svojej žehličky používajte funkciu Calc-Clean na odstránenie vodného kameňa raz za mesiac. Podržte posuvný ovládač v polohe CALC CLEAN a traste žehličkou dotedy, až kým všetka voda nevytečie (obrázok 8).

SR Koristite funkciju Calc Clean setip 1 bulan untuk memperpanjang masa pakai setrika Anda. Tahan slider pada posisi CALC CLEAN dan goyangkan setrika hingga semua air keluar (gambar 8).

UK Використовуйте функцію очищення від накипу кожного місяця для подовження терміну служби праски. Утримуючи повзунок у положенні CALC CLEAN, потрусьте праску, поки не вичеє вся вода (мал. 8).

FA از عملکرد رسوبزدایی هر ماه ۱ بار استفاده کنید تا طول عمر اتو بیشتر شود. کلسیم را در وضعیت CALC CLEAN نگه دارید و اتو را تکان دهید تا کل آب خارج شود (شکل 8).

TH ใช้ฟังก์ชันกำจัดคราบหินปูนเดือนเพื่อต่ออายุการใช้งานของเตารีดของคุณ เวลที่ใช้ CALC CLEAN กดปุ่มและเขย่าเตารีดจนกระทั่งน้ำไหลออกมาหมด (รูปที่ 8)

SC 每个月使用一次除垢功能以延长熨斗的使用寿命。将滑块按在 CALC CLEAN 位置并晃动熨斗，直至熨斗里面的水全部流出 (图 8)。

TC 每月使用钙化清洗功能一次可延長熨斗的使用寿命。將滑蓋推至 CALC CLEAN 「鈣化清洗」位置，然後搖晃熨斗，直到所有儲水流出 (圖 8)。

MS Gunakan fungsi Pembersihan Kerak sebulan sekali untuk memanjangkan hayat seterika anda. Tetapkan gelangkar pada kedudukan CALC CLEAN dan goncangkan seterika sehingga semua air keluar (rajah 8).

VI Sử dụng chức năng Calc Clean 1 tháng một lần để kéo dài tuổi thọ bàn ủi của bạn. Giữ nút trượt ở vị trí CALC CLEAN và lắc bàn ủi cho đến khi toàn bộ nước bên trong đã chảy ra hết (hình 8).

ID Gunakan fungsi Calc Clean setiap 1 bulan untuk memperpanjang masa pakai setrika Anda. Tahan slider pada posisi CALC CLEAN dan goyangkan setrika hingga semua air keluar (gambar 8).

AR استخدم ميزة تنظيف الكلسين مرة كل شهر لإطالة فترة استخدام المكواة. اضغط باستمرار على مفتاح التصريف وضعية CALC CLEAN حتى يخرج كل المياه (الصورة رقم 8).

AR استخدم ميزة تنظيف الكلسين مرة كل شهر لإطالة فترة استخدام المكواة. اضغط باستمرار على مفتاح التصريف وضعية CALC CLEAN حتى يخرج كل المياه (الصورة رقم 8).



User manual
Benutzerhandbuch
Mode d'emploi
Gebruiksaanwijzing
Brugvejledning
Käyttöopas
Brukerhåndbok
Användarhandbok
Manuale utente
Manual del usuario
Manual do utilizador
Руководство пользователя
Kullanım kılavuzu

Пайдаланушы нускалары
Instrukcja obsługi
Příručka pro uživatele
Εγχειρίδιο χρήσης
Рководство за потребителя
Korisnički priručnik
Kasutusjuhend
Felhasználói kézikönyv
Vartotoja vadovas
Manual de utilizator
Упоранішкі прирочник
Manual de utilizare
Priručka uživatela

Korisnički priručnik
Посібник користувача
사용 설명서
คู่มือ
用戶手冊
Manual pengguna
Hướng dẫn sử dụng
Buku Petunjuk Pengguna
دليل المستخدم
راهنمای کاربر

