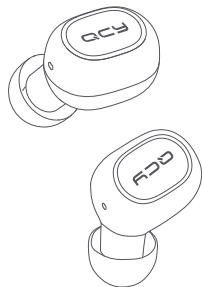


55 mm

80 mm

QCY



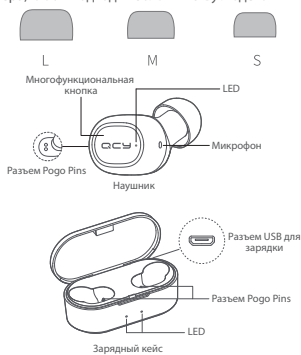
QCY-T2C  
QCY-T2S  
TWS гарнитура



**Обзор**

**Выбор амбушюра**

Начните использование с амбушюром среднего размера, т.к. он подходит большинству людей.



※ T2C идет в комплекте со стандартным зарядным кейсом.  
※ T2S идет в комплекте с беспроводным зарядным кейсом.

TWS гарнитура QCY предназначена для прослушивания музыки, речи или иных звуковых сигналов.

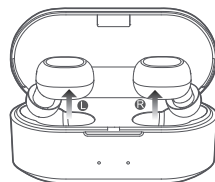
**Сопряжение**

**Первое сопряжение:**

1. Выньте оба наушника из зарядного кейса, а затем вставьте их обратно в кейс.
  2. На Вашем мобильном устройстве выполните поиск доступных подключений и выберите "QCY-T2C/S".
- Примечание: по завершении сопряжения наушники будут автоматически включаться при изъятии из кейса. Если наушники не включаются автоматически, зарядите их.

**Повторное сопряжение:**

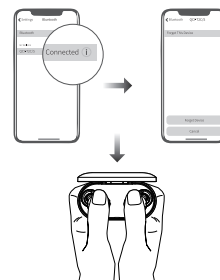
1. Отключите Bluetooth на первом смартфоне (А). Наушники автоматически разорвут пару с данным смартфоном и перейдут в режим сопряжения.
2. На втором смартфоне (Б) выполните поиск доступных устройств и подключитесь к данным наушникам.



**Сброс настроек**

При наличии сбоев в сопряжении с устройством выполните сброс до заводских настроек:

1. Разорвите пару с данным устройством на Вашем смартфоне.
  2. Вставьте наушники в зарядный кейс, нажмите и удерживайте multifunctional кнопки на обоих наушниках в течение 10 секунд, световой индикатор мигнет трижды красным и белым цветами.
- Теперь Вы можете выполнить сопряжение повторно.



**Регулировка положения**



Вставьте наушник и отрегулируйте положение в ухе для более удобного использования. Микрофон наушника должен быть направлен ко рту.

**Переключение между вызовами**

Наушники соединены с устройством А. Нажмите multifunctional кнопку для приема вызова с устройства Б. При приеме одновременного вызова с устройства В нажмите на multifunctional кнопку, чтобы поставить вызов Б на удержание и перейти к вызову В. Дважды нажмите multifunctional кнопку, чтобы переключиться между вызовами.

Наушники соединены с устройством А. Нажмите multifunctional кнопку для приема вызова с устройства Б. При приеме одновременного вызова с устройства В нажмите и удерживайте multifunctional кнопку, чтобы отклонить вызов В.

**Режим моногарнитуры**

1. Выключите наушники, затем нажмите и удерживайте multifunctional кнопку одного из наушников в течение 5 секунд (индикатор мигает красным и белым).
2. Найдите данное устройство в списке доступных подключений на Вашем смартфоне.

**Зарядка наушников**

Поместите наушники в зарядный кейс. Во время зарядки световой индикатор горит красным, а по достижении максимального заряда — белым в течение 1 минуты.

**Зарядка кейса**

Для зарядки кейса используйте USB-кабель, идущий в комплекте с устройством. Во время зарядки индикатор мигает зеленым цветом, а по окончании — загорается, не мигая.

**Технические характеристики**

Модель: T2S, T2C.  
Рабочий диапазон: до 10 м (без препятствий).  
Версия Bluetooth: 5.0.  
Профили Bluetooth: HFP/HSP/A2DP/AVRCP.  
Время зарядки: до 2 ч.  
Время работы в режиме ожидания: до 120 ч.  
Время работы в режиме воспроизведения: до 4 ч.  
Тип батареи: литий-ионная.  
Емкость батареи (наушники): 3.7 В, 43 мА·ч.  
Емкость батареи (зарядный кейс): 3.7 В, 800 мА·ч.  
Параметры входа (зарядный кейс): 5 В, 800 мА.

**Функции устройства**

Функции	Текущее состояние	Описание	LED	Звук
Включение	Устройство выключено	Удерживайте multifunctional кнопку 1 секунду	Горит белым 1 секунду	Приветственный сигнал
	Устройство заряжается	Достаньте наушники из кейса	Горит белым 1 секунду	Приветственный сигнал
Выключение	Устройство включено	Удерживайте multifunctional кнопку 3 секунды	Горит красным 2 секунды	Приветственный сигнал
		Положите наушники в кейс	Горит красным	\
Сброс сопряжения	Устройство заряжается	Удерживайте multifunctional кнопку 10 секунд на обоих наушниках, чтобы сбросить настройки	Мигает красным и белым 3 раза	\
		Ответ/окончание вызова	Входящий вызов/режим разговора	Нажмите multifunctional кнопку
Сброс входящего вызова	Входящий вызов	Удерживайте multifunctional кнопку 1 секунду	\	Звуковой сигнал
		Голосовой помощник	Режим ожидания	Удерживайте multifunctional кнопку 1 секунду
Отключение/включение звука	Вызов/режим разговора	Нажмите multifunctional кнопку дважды	\	Звуковой сигнал
		Воспроизведение/пауза	Режим воспроизведения	Нажмите multifunctional кнопку
Переключение трека	Режим воспроизведения	Нажмите multifunctional кнопку дважды на правом/левом наушнике, чтобы переключить на следующий/предыдущий трек соответственно	\	\
Переключение вызова на наушники	Режим разговора (на смартфоне)	Удерживайте multifunctional кнопку 1 секунду	\	\
Переключение вызова на смартфон	Режим разговора (в наушниках)	Удерживайте multifunctional кнопку 1 секунду	\	\

**Гарантийные обязательства**

Производитель устанавливает срок гарантии 12 месяцев на это изделие и гарантирует, что изделие не имеет дефектов в материалах и сборке, а также бесперебойную работу в течение всего гарантийного срока. Гарантийный период исчисляется с момента приобретения изделия и распространяется только на новые продукты. В гарантийное обслуживание входит бесплатный ремонт или замена вышедших из строя элементов оборудования не по вине потребителя в течение гарантийного срока, на территории уполномоченных сервисных центров, при условии эксплуатации изделия согласно руководству пользователя. Срок службы изделия, предназначенного для личного, не профессионального использования, составляет 24 месяца при условии соблюдения правил эксплуатации.

**Утилизация устройства**

- Устройство не требует какого-либо монтажа или постоянной фиксации.
- Хранение и перевозка устройства должны осуществляться в сухих местах.
- Реализация устройства должна производиться согласно действующему законодательству РФ.
- После окончания срока службы изделия его нельзя выбрасывать вместе с обычным бытовым мусором. Вместо этого оно подлежит сдаче на утилизацию в соответствующий пункт приема электрического и электронного оборудования для последующей переработки и утилизации в соответствии с федеральным или местным законодательством. Обеспечивая правильную утилизацию данного продукта, Вы помогаете сберечь природные ресурсы и предотвращаете ущерб для окружающей среды и здоровья людей, который возможен в случае ненадлежащего обращения. Более подробную информацию о пунктах приема и утилизации данного продукта можно получить в местных муниципальных органах или на предприятии по вывозу бытового мусора.
- При обнаружении неисправности устройства следует немедленно обратиться в авторизованный сервисный центр или утилизировать устройство.

Изготовитель: Дунгуань Хэле Электроникс Ко., Лтд. Промзона Далинья, Даоцзяо, г. Дунгуань, пров. Гуандун, Китай. Сделано в Китае.

Импортер / уполномоченное изготовителем лицо: ООО «Атлас», 690068, Россия, Приморский край, г. Владивосток, проспект 100-летия Владивостока, дом 155, корпус 3, офис 5.

Товар соответствует требованиям технического регламента Евразийского экономического союза ТР ЕАЭС 037/2016 «Об ограничении применения опасных веществ в изделиях электротехники и радиоэлектроники».

Внешний вид изделия и его характеристики могут подвергаться изменениям без предварительного уведомления для улучшения качества.



Товар изготовлен (мм.гггг): \_\_\_\_\_ V.5

**Советы по использованию устройства**

1. Перед работой с устройством внимательно прочтите данное руководство пользователя.
2. Перед первым использованием полностью зарядите гарнитуру.
3. Если Вы не используете устройство в течение 2 недель, периодически заряжайте его.
4. Используйте зарядные устройства, изготовленные квалифицированным производителем.
5. Если устройство не отображается в списке доступных к подключению на Вашем телефоне, проверьте, включен ли режим сопряжения; если гарнитура вышла из режима сопряжения, выполните процесс сопряжения заново; в случае возникновения ошибки на телефоне/ гарнитуре, перезагрузите его/ее.

**Меры предосторожности**

1. Не разбирайте и не вносите изменения в конструкцию устройства.
2. Не храните устройство при экстремальных температурах (ниже 0 °C или выше 45 °C).
3. Не направляйте индикатор на глаза детей и животных.
4. Не используйте устройство во время грозы во избежание поражения электрическим током.
5. Не используйте агрессивные моющие средства или химикаты для чистки гарнитуры.
6. Следите за тем, чтобы устройство оставалось сухим.
7. Во избежание повреждения слуха используйте гарнитуру на безопасных уровнях громкости.

330 mm