

iGarden LED – компактный смарт-сад с электронной системой контроля и блоком со встроенной LED-подсветкой.

Цветущий сад в вашей квартире!

В комплект входит: резервуар для воды с разъемами для горшков и откидным клапаном для долива воды, 2 горшка для выращивания растений, специальный грунт (вермикулит), набор семян, электронная система контроля, блок со встроенной LED-подсветкой, сетевой адаптер 220V, инструкция по эксплуатации.

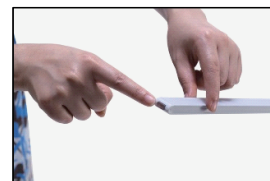
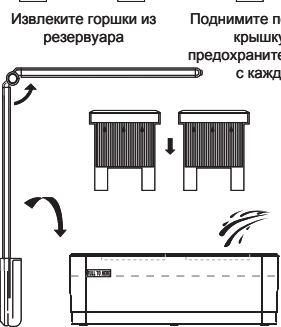
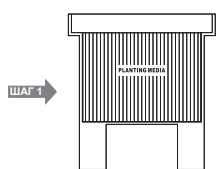
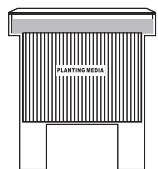


Рекомендации по запуску iGarden LED:

1. Распакуйте устройство и все его компоненты. В комплект входит 2 горшка для выращивания. Удалите пленку с перфорированной крышки горшка и предохранительную прокладку из горшка (прокладка находится между горшком и крышкой). Самый простой вариант открыть крышку – вставить палец в одно из перфорированных отверстий в крышке горшка и потянуть крышку вверх. Будьте аккуратны, внутри горшков находятся пакеты с вермикулитом (грунт для выращивания растений).

2. Подготовьте горшки к посадке семян. Под защитными прокладками в горшках уже находится специальный грунт (вермикулит). Защитные прокладки можно выбросить, они вам больше не пригодятся. Можно приступить к засеиванию семян. Небольшие семена (такие, как, например, базилик) можно засеивать непосредственно на поверхность вермикулита, более крупные семена (такие, как кориандр) нужно поместить в вермикулит на глубину 2-5 мм. Так они прорастут быстрее.

1



4. Поместите блок с LED-подсветкой в специальное отверстие на резервуаре для воды. Подключите шнур с адаптером питания к блоку с LED-подсветкой и вставьте вилку в розетку (AC 110-240V).

5. Включите подсветку нажав кнопку на торце. Нажмите кнопку дважды для включения специального красного освещения (ускоряет рост растений). Не забывайте выключать свет на ночь. Безопасное ежедневное время работы лампы – не более 16 часов.

6. LED-подсветка также имеет функцию таймера автоматического выключения, который выключает лампу в конце светового дня. Чтобы установить таймер на автоматическое выключение, зажмите кнопку включения подсветки до включения синего индикатора. В этом режиме лампа выключится автоматически по прошествии 16 часов.



7. Высоту LED-подсветки можно регулировать, постепенно увеличивая ее по мере роста растений.

2

8. Растения начинают расти. В iGarden LED встроен автоматический индикатор уровня воды. Если уровень воды опустится ниже рекомендуемого iGarden LED оповестит вас об этом световым индикатором на панели резервуара и звуковым сигналом. В этом случае необходимо будет добавить воду в контейнер до указателя на корпусе вместе с жидким органическим удобрением, подходящим для гидропонных систем.

9. Вермикулит – это нейтральное вещество не питающее ваши растения. Рекомендуем добавлять органическое удобрение в воду через неделю после начала проращивания (соблюдайте пропорции, рекомендуемые производителем удобрения). Используйте только удобрения, подходящие для использования в гидропонных системах. Повторяйте процедуру раз в две недели до сбора урожая.

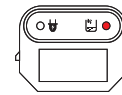
10. Когда растение достигает размера 7-8 сантиметров обрежьте побеги сверху. Это поможет немного замедлить рост и позволит растению стать более густым и пышным.

11. Когда ствол растения начнет становиться древообразным, а новые листья перестанут появляться – это сигнал к тому, что растение пора пересаживать. Извлеките растение из горшка, промойте горшки и контейнер. Засыпьте свежий вермикулит в горшки (вермикулит можно купить в ближайшем магазине для садоводства).

3

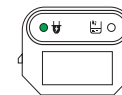
Индикация электронной системы контроля

Напоминание о необходимости долива воды



Горит красный индикатор – долийте воды в резервуар в соответствии с указателем.

Напоминание о необходимости долива воды



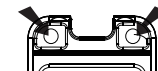
НЕ ГОРИТ зеленый индикатор – проверьте подключение сетевого адаптера

LED-лампа



Свет от LED-лампы помогает растениям расти быстрее.

Добавление воды и удобрения



Поднимите откидной клапан на панели резервуара и добавьте воду и жидкое удобрение.

Где лучше разместить iGarden LED:

- На ровной поверхности
 - В непосредственной близости от электрической розетки
 - В недоступном для детей и домашних животных месте
 - Вдали от батарей и других источников тепла (для холодного времени года)
 - Вдали от умывальника или раковины для предотвращения падения устройства в воду.
 - Вдали от прямых солнечных лучей, но и не в полной темноте
- Допускается естественное освещение в дополнение к встроенной LED-подсветке.
- Обратите внимание, что идеальная температура для растений 16-26 ° C, поэтому в теплое время года переместите устройство с растениями в прохладную часть помещения. В зимнее время – в более теплую.

Правила техники безопасности

- Устанавливайте iGarden LED только в помещениях.
- Используйте только технически исправную электрическую розетку (AC 110~240V)

Обслуживание устройства

Перед началом любой манипуляции с прибором отключите его от электрической розетки.

Любой ремонт устройства должен выполняться профессиональными электриками. НЕ ПОГРУЖАТЬ электрический шнур устройства в воду или другие жидкости. Если устройство не используется отключайте его от электрической сети.

ОПАСНОСТЬ ПОРАЖЕНИЯ ЭЛЕКТРИЧЕСКИМ ТОКОМ - никогда не прикасайтесь к вилке сетевого кабеля влажными руками. Если устройство не используется отключайте его от электрической сети.

- Устройство предназначено только для домашнего (некоммерческого) использования.

- Используйте только iGarden LED только в соответствии с данной инструкцией.

Нарушение рекомендаций, приведенных в настоящей инструкции, может привести к повреждению устройства и травмам.

iGarden LED не является игрушкой. Дети могут использовать устройство только под присмотром взрослых.

- Производитель и поставщик устройства не несут ответственности за поломку устройства при неправильном использовании.

Инструкция по эксплуатации

