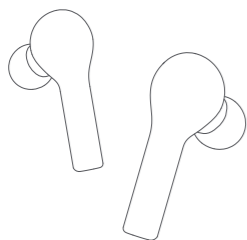


QCY



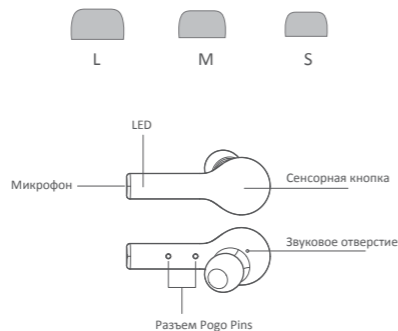
QCY-T5
TWS гарнитура



Официальный сайт

Обзор

Выбор амбушуров



Начните использование с амбушуром среднего размера, т.к. они подходят большинству людей.

TWS гарнитура QCY предназначена для прослушивания музыки, речи или иных звуковых сигналов.

Сопряжение

Первое сопряжение:

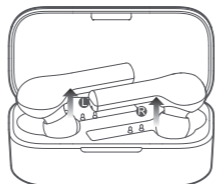
1. Выньте оба наушника из зарядного кейса.
2. На Вашем мобильном устройстве выполните поиск доступных подключений и выберите "QCY-T5".

Примечание: по завершении сопряжения наушники будут автоматически включаться при изъятии из кейса. Если наушники не включаются автоматически, зарядите их.

Смена сопрягаемого устройства:

1. Отключите функцию Bluetooth на смартфоне А. Наушники автоматически отменяют сопряжение и перейдут в режим поиска.
2. Выполните поиск доступных подключений на смартфоне Б и выберите "QCY-T5".

Примечание: сопряжение с несколькими устройствами недоступно. Наушники автоматически соединятся с телефоном Б после следующего включения.

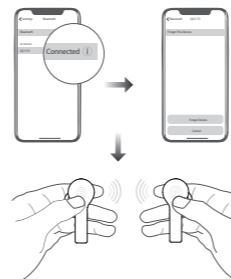


Сброс настроек

При наличии сбоя в сопряжении с устройством выполните сброс до заводских настроек:

1. В меню Bluetooth Вашего смартфона выберите "QCY-T5" и нажмите "Игнорировать" или "Отменить сопряжение".
2. Возьмите оба наушника и удерживайте сенсорные кнопки не прерывая красным цветом 2 секунды и наушники выключатся в течение 8 секунд, или пока световые индикаторы не промигают красным цветом 2 секунды и наушники выключатся.
3. Продолжайте удерживать сенсорные кнопки в течение 10 секунд, или пока световые индикаторы не промигают красным и зеленым цветом 3 раза, а затем снова красным. Теперь настройки сброшены.

Примечание: смотрите пункт "Первое сопряжение" для подключения наушников после сброса настроек.



Как использовать



1. Вставьте наушник и отрегулируйте положение в ухе для более удобного использования.
2. Направьте микрофон ко рту для лучшей передачи голоса.

Переключение между вызовами

Наушники соединены с устройством А. Дважды нажмите на сенсорную кнопку для приема вызова с устройства Б. При приеме одновременного вызова с устройства В дважды нажмите на сенсорную кнопку, чтобы поставить вызов Б на удержание и перейти к вызову В. Удерживайте сенсорную кнопку, чтобы переключаться между вызовами.

Сброс второго входящего звонка: наушники соединены с устройством А. Дважды нажмите на сенсорную кнопку для приема вызова с устройства Б. При приеме одновременного вызова с устройства В нажмите и удерживайте сенсорную кнопку, чтобы отклонить вызов.

Режим моногарнитуры

1. Выключите наушники, затем нажмите и удерживайте сенсорную кнопку одного из наушников в течение 5 секунд (индикатор мигает красным и зеленым).
2. В меню Bluetooth Вашего смартфона выберите "QCY-T5".

Зарядка наушников

Поместите наушники в зарядный кейс. Во время зарядки световой индикатор горит красным, а по окончании - выключается.

Зарядка кейса

Заряжайте кейс с помощью USB-кабеля. Во время зарядки световой индикатор горит зеленым, а по окончании - выключается.

Технические характеристики

Модель: T5
Версия Bluetooth: 5.0
Время работы в режиме ожидания: до 70 ч
Время зарядки: до 2 ч
Время в режиме воспроизведения: до 5 ч
Время в режиме разговора: до 4 ч
Радиус Беспроводной связи: до 10 м (без препятствий)
Тип батареи: литий-ионная
Емкость батареи (наушники): 3.7 В, 43 мАч
Емкость батареи (зарядный кейс): 3.7 В, 380 мАч
Параметры входа (зарядный кейс): 5 В, 500 мА
Профили Bluetooth: HSP/HFP/A2DP/AVRCP

Функции устройства

Функции	Текущее состояние	Действие/результат	LED	Звук
Активация режима TWS	Устройство выключено, настройки сброшены	Удерживайте кнопку 1 секунду для включения и входа наушника в режим сопряжения	Мигает красным и зеленым	Звуковой сигнал
	Устройство выключено, удерживайте кнопку 5 секунд, чтобы войти в режим сопряжения	Дважды коснитесь кнопки, чтобы активировать режим TWS	Мигает красным и зеленым, затем правый индикатор гаснет	\
Включение	Устройство выключено	Удерживайте кнопку 1 секунду	Горит зеленым 1 секунду	Звуковой сигнал
	Устройство заряжается	Выньте наушники из кейса	Горит зеленым 1 секунду	
Выключение	Устройство включено	Удерживайте кнопку 8 секунд, чтобы выключить наушники (если устройство не сопряжено, то выключатся оба наушника). Вложите наушник в кейс, чтобы выключить	Горит красным 2 секунды Горит красным	Звуковой сигнал
Сброс настроек	Устройство выключено	Удерживайте кнопку 10 секунд, чтобы сбросить настройки	Мигает красным и зеленым 3 раза, затем наушник выключается (если выключить оба наушника, то удерживайте обе кнопки 10 секунд, чтобы сбросить настройки. При этом сначала мигает только один индикатор, а затем оба мигают красным и зеленым 3 раза)	\
Ответ/окончание вызова	Входящий вызов/режим разговора	Дважды коснитесь кнопки	\	Звуковой сигнал
Сброс входящего вызова	Входящий вызов	Удерживайте кнопку 2 секунды	\	Звуковой сигнал
Голосовой помощник	Устройство сопряжено	Трижды коснитесь кнопки левого наушника	\	Звуковой сигнал
Игровой режим	Запущена игра	Трижды коснитесь кнопки правого наушника, чтобы включить/выключить игровой режим	\	Вкл: 2 сигнала Выкл: 3 сигнала
Воспроизведение/пауза	Воспроизведение музыки	Дважды коснитесь кнопки для паузы, повторите двойное касание для воспроизведения	\	\
Переключение трека	Воспроизведение музыки	Удерживайте кнопку левого/правого наушника, чтобы включить предыдущий/следующий трек	\	\

Гарантийные обязательства

Производитель устанавливает срок гарантии 12 месяцев на это изделие и гарантирует, что изделие не имеет дефектов в материалах и сборке, а также бесперебойную работу в течение всего гарантийного срока. Гарантийный период исчисляется с момента приобретения изделия и распространяется только на новые продукты.

В гарантийное обслуживание входит бесплатный ремонт или замена вышедших из строя элементов оборудования не по вине потребителя в течение гарантийного срока на территории уполномоченных сервисных центров, при условии эксплуатации изделия согласно руководству пользователя.

Срок службы изделия, предназначенного для личного, не профессионального использования, составляет 24 месяца при условии соблюдения правил эксплуатации.

Утилизация устройства

- Устройство не требует какого-либо монтажа или постоянной фиксации.
- Хранение и перевозка устройства должны осуществляться в сухих местах.
- Реализация устройства должна производиться согласно действующему законодательству РФ.
- После окончания срока службы изделия его нельзя выбрасывать вместе с обычным бытовым мусором. Вместо этого оно подлежит сдаче на утилизацию в соответствующий пункт приема электрического и электронного оборудования для последующей переработки и утилизации в соответствии с федеральным или местным законодательством. Обеспечивая правильную утилизацию данного продукта, Вы помогаете сэкономить природные ресурсы и предотвращаете ущерб для окружающей среды и здоровья людей, который возможен в случае ненадлежащего обращения. Более подробную информацию о пунктах приема и утилизации данного продукта можно получить в местных муниципальных органах или на предприятии по вывозу бытового мусора.
- При обнаружении неисправности устройства следует немедленно обратиться в авторизованный сервисный центр или утилизировать устройство.



Дополнительная информация

Изготовитель: Дунгань Хале Электроник Ко., Лтд. Промзона Далинья, Даоцзяо, г. Дунгань, пров. Гуандун, Китай. Сделано в Китае.

Импортер / уполномоченное изготовителем лицо: ООО «Атлас», 690068, Россия, Приморский край, г. Владивосток, проспект 100-летия Владивостока, дом 155, корпус 3, офис 5.

Товар соответствует требованиям технического регламента Евразийского экономического союза ТР ЕАЭС 037/2016 «Об ограничении применения опасных веществ в изделиях электротехники и радиоэлектроники».

Внешний вид изделия и его характеристики могут подвергаться изменениям без предварительного уведомления для улучшения качества.



Товар изготовлен (мм.гггг): _____ V.3

Советы по использованию устройства

1. Перед работой с устройством внимательно прочитайте данное руководство пользователя.
2. Перед первым использованием полностью зарядите гарнитуру.
3. Если Вы не используете устройство в течение 2 недель, периодически заряжайте его.
4. Используйте зарядные устройства, изготовленные квалифицированным производителем.
5. Если устройство не отображается в списке доступных к подключению на Вашем телефоне, проверьте, включен ли режим сопряжения; если гарнитура вышла из режима сопряжения, выполните процесс сопряжения заново; в случае возникновения ошибок на телефоне/гарнитуру, перезагрузите его/ее.

Меры предосторожности

1. Не разбирайте и не вносите изменения в конструкцию устройства.
2. Не храните устройство при экстремальных температурах (ниже 0 °C или выше 45 °C).
3. Не направляйте индикатор на глаза детей и животных.
4. Не используйте устройство во время грозы во избежание поражения электрическим током.
5. Не используйте агрессивные моющие средства или химикаты для чистки гарнитуры.
6. Следите за тем, чтобы устройство оставалось сухим.
7. Во избежание повреждения слуха используйте гарнитуру на безопасных уровнях громкости.