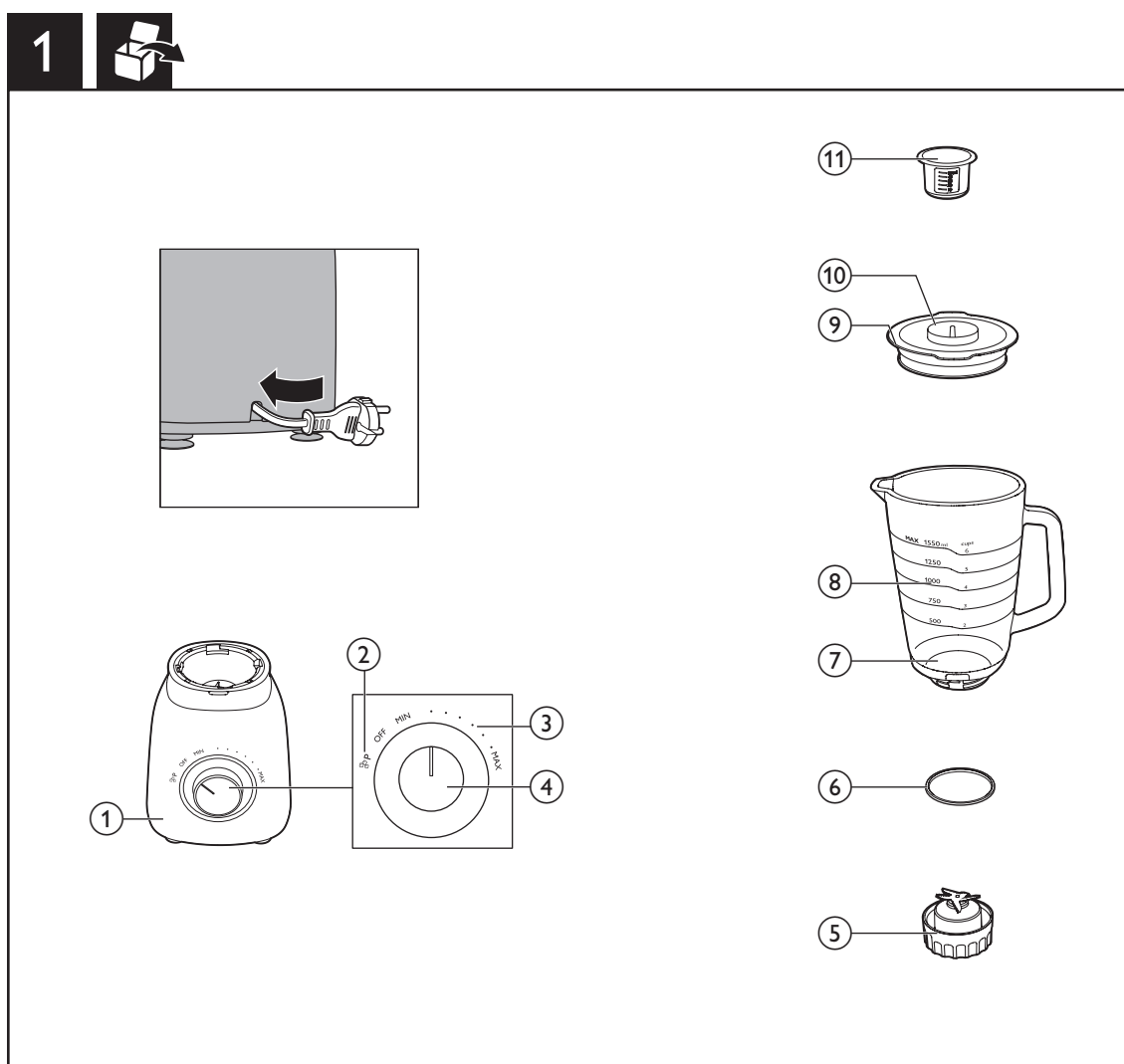




EN User manual	LV Lietotāja rokasgrāmata
BG Ръководство за потребителя	PL Instrukcja obsługi
CS Příručka pro uživatele	RO Manual de utilizare
ET Kasutusjuhend	RU Руководство пользователя
HR Korisnički priručnik	SK Príručka užívateľa
HU Felhasználói kézikönyv	SL Uporabniški priročnik
KK Қолданушының нұсқасы	SR Korisnički priručnik
LT Vartotojų vadovas	UK Посібник користувача

PHILIPS



English

- Motor unit with control knob
- Pulse setting
- Speed settings
- Control knob

Glass blender

- Glass blender blade unit
- Sealing ring
- Glass blender jar
- Level indication
- Lid of glass blender jar
- Opening in lid
- Small covering lid

Български

- Задвижващ блок с регулиращ ключ
- Импулсна настройка
- Настройки за скорост
- Ключ за регулиране

Сътекнен пасатор

- Сътекнен режеш блок на пасатора
- Уплътнителен пръстен
- Сътеклена кана на пасатора
- Обозначение за ниво
- Капак на сътеклената кана на пасатора
- Отвор в капака
- Малък покриващ капак

Čeština

- Motorová jednotka s ovládacím knoflíkem
- Nastavení pulzace
- Nastavení rychlosti
- Ovládací knoflík

Skleněný mixér

- Skleněná nožová jednotka mixéru
- Těsnicí kroužek
- Skleněná nádoba mixéru
- Indikace hladiny
- Víko skleněné nádoby mixéru
- Otvor ve víku
- Malé krycí víko

Eesti

- Mootorisektsoon koos juhtnupuga
- Impulsirežiimi seade
- Kiiruse seaded
- Juhtnupp

Klaasist kannmikser

- Klaasist kannmikseri lõiketerade moodul
- Rõngastihend
- Klaasist kannmikseri kann
- Taseme märgend
- Klaasist kannmikseri kannu kaas
- Ava kaanes
- Väike kattekaas

Hrvatski

- Jedinica motora s regulatorom
- Postavka pulsiranja
- Postavke brzine
- Regulator

Stakleni blender

- Jedinica s rezačima staklenog blendera
- Brtvni prsten
- Stakleni vrč blendera
- Oznaka razine
- Poklopac staklenog vrča blendera
- Otvor na poklopcu
- Mali poklopac

Magyar

- Motoregység a kezelógombbal
- Pulzus beállítás
- Sebesség beállítások
- Kezelógomb

Üveg turmixgép

- Üveg turmixgép kétségysége
- Tömítőgyűrű
- Üveg turmixkehely
- Szintjelzés
- Az üveg turmixkehely fedele
- Fedélynyílás
- Kis zárófedél

Қазақша

- Бақылау түймесі бар электромозғалтқыш блогы
- Пулс бағдарламасы
- Жылдамдық бағдарламасы
- Басқару тұтқасы

Шыны блендер

- Шыны блендердің пышақ блогы
- Мөрлейтін сақина
- Шыны блендер құмырасы
- Денгей көрсеткіші
- Шыны блендер құмырасының қақпағы
- Қақпақты ауыз
- Шағын жабатын қақпақ

Lietuviškai

- Variškio įtaisas su regulatoriumi
- Pulsinio režimo nustatymas
- Greičio nustatymai
- Valdymo rankenėlė

Stiklinis maišytuvas

- Stiklinio maišytuvo įrtaisuus įtaisas
- Sandarinimo žiedas
- Stiklinis maišytuvo ašotis
- Lygio žyma
- Maišytuvo stiklinio ašočio dangtis
- Atidarymo dangtis
- Mažas dangtelis

Latviešu

- Motora nodalījums ar vadības pogu
- Pulsācijas režīma uzstādījumi
- Ātruma uzstādījumi
- Vadības slēdzis

Stikla blenderis

- Stikla blendera asmeņu bloks
- Blīvgredzens
- Stikla blendera krūka
- Līmeņa indikācija
- Blendera stikla krūkas vāks
- Atvere vākā
- Mazais pārsegvāciņš

Polski

- Część silnikowa z pokrętem regulacyjnym
- Ustawienie pulsacji
- Ustawienia prędkości
- Pokręto regulacyjne

Szklany blender

- Część tnąca szklanego blendera
- Uszczelka
- Szklany dzbanek
- Wskaźnik poziomu
- Pokrywka szklanego dzbanka
- Otwór w pokrywce
- Mała pokrywka

Română

- Bloc motor cu buton de control
- Setare puls
- Setări pentru viteză
- Buton de comandă

Blender din sticlă

- Bloc tăietor al blenderului din sticlă
- Inel de etanșare
- Vas al blenderului din sticlă
- Indicator de nivel
- Capac al vasului blenderului din sticlă
- Orificiu în capac
- Capacul mic de acoperire

Русский

- Блок электродвигателя и переключатель режимов
- Импульсный режим
- Режимы скорости
- Переключатель режимов

Стекланный блендер

- Ножевой блок стекляного блендера
- Уплотнительное кольцо
- Стекланный кувшин блендера
- Индикация уровня
- Крышка стекляного кувшина блендера
- Отверстие в крышке
- Маленькая крышка

Slovensky

- Pohonná jednotka s ovládacím regulátorom
- Nastavenie impulzu
- Nastavenie rýchlosti
- Ovládací regulátor
- Nástavec s čepeľami pre sklenenú nádobu mixéra
- Tesniaci kružok
- Kryška sklenená nádoba mixéra
- Indikátor hladiny
- Veko sklenenej nádoby mixéra
- Otvor vo veku
- Malé krycie veko

Slovenščina

- Motorna enota z regulatorjem
- Pulzna nastavitve
- Nastavitve hitrosti
- Regulator

Steklen mešalnik

- Rezina enota steklenega mešalnika
- Tesnilni obroček
- Steklena posoda mešalnika
- Oznake nivoja
- Capac al vasului blenderului din sticlă
- Odrprtina na pokrovu
- Mali pokrov

Srpski

- Jedinica motora sa regulatorom
- Orpcija pulsiranja
- Podšavanje brzine
- Regulator

Stakleni blender

- Jedinica staklenog blendera sa sečivima
- Zaptivni prsten
- Staklena posuda blendera
- Oznake nivoa
- Poklopac za staklenu posudu blendera
- Otvor na poklopcu
- Mali dodatni poklopac

Українська

- Блок двигуна з регулятором
- Імпульсний режим
- Налаштування швидкості
- Регулятор

Скляний блендер

- Ріжучий блок скляного блендера
- Ущільнюоче кільце
- Скляний глек блендера
- Індикація рівня наповненості
- Кришка скляного глека блендера
- Отвір у кришці
- Мала кришка

Блендер
Блендер
HR2173
220-240V~ 50/60Hz 600W

Импортер на территорию России и Таможенного Союза: ООО "Филипс", Российская Федерация, 123022 г. Москва, ул. Сергея Макеева, д.13, тел. +7 495 961 1111

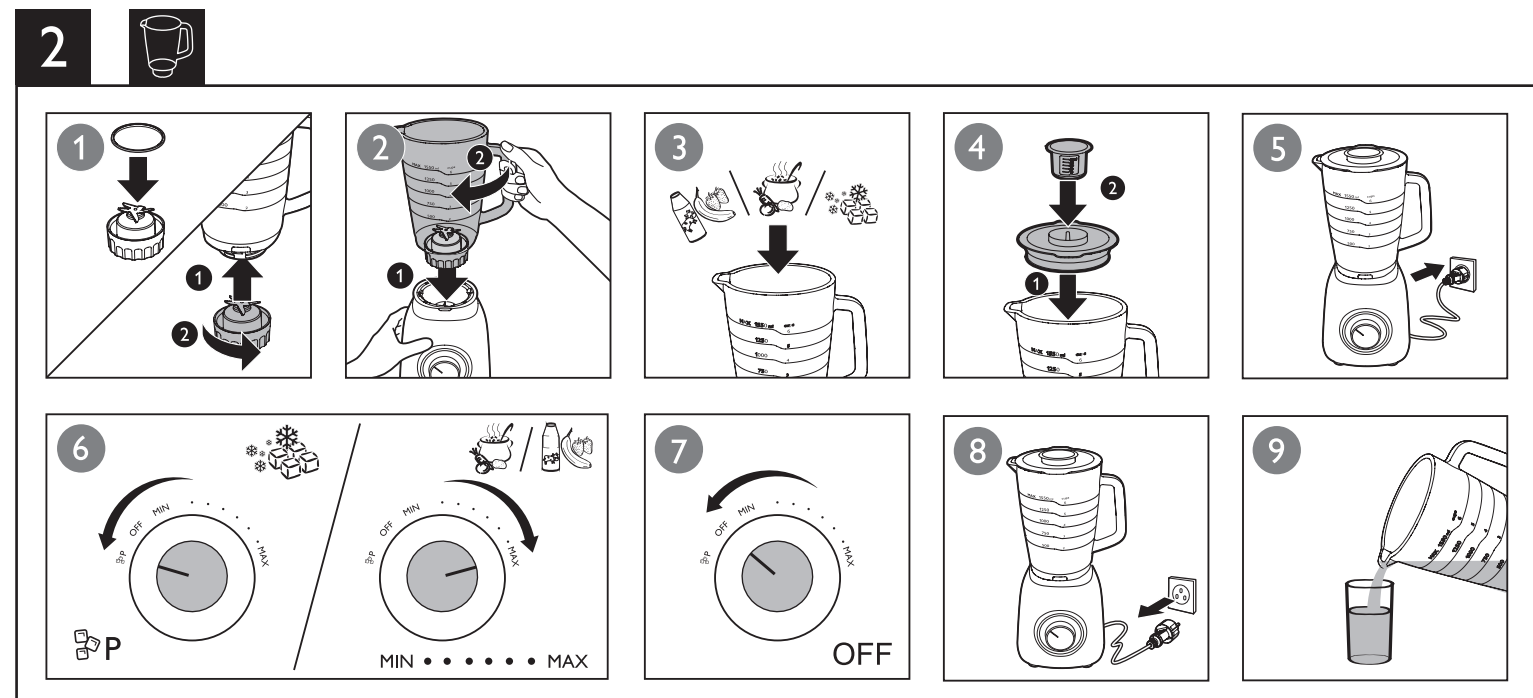
Изготовитель:
"Филипс Консьюмер Лайфстайл Б.В.",
Туссендиен 4, 9206 АД, Драхтен, Нидерланды
Для бытовых нужд

Ресей және Кедендік Одақ территориясына импорттаушы: "Филипс" ЖШҚ, Ресей Федерациясы, 123022 Мәскеу қаласы, Сергей Макеев көшесі, 13-үй, тел. +7 495 961 1111

Өндiрушi:
"Филипс Консьюмер Лайфстайл Б.В.",
Туссендиен 4, 9206 АД, Драхтен, Нидерланды
Тұрмыстық қажеттіліктерге арналған

Specifications are subject to change without notice
© 2015 Koninklijke Philips N.V.
All rights reserved.

4240 002 01612



		Kg (MAX: 最大)	Icon	(sec.: 秒)
1	1500 ml	MAX	MAX	60 - 90 sec.
2	1500 ml	MAX	MAX	60 - 90 sec.
3	1000 ml	MAX	MAX	60 - 120 sec.
4	500 ml	MAX	MAX	90 sec.
5	1500 ml	MAX	MAX	30 - 60 sec.
6	6 x	P	P	10 x P - 12 x P

English

Before first use

Thoroughly clean the parts that will come in contact with food before you use the appliance for the first time (see chapter "Cleaning").

Note

- Do not exceed the maximum quantities and processing times indicated in Fig.3
- Do not operate the appliance for more than 60 seconds at a time when processing heavy loads and let it cool down to room temperature for next operation.
- Do not attempt to process very thick recipes such as bread dough or mash potatoes.

Blender (Fig 2)

The blender is intended for:

- Blending fluids, e.g. dairy products, sauces, fruit juices, soups, mixed drinks, shakes.
- Mixing soft ingredients, e.g. pancake batter or mayonnaise.
- Pureeing cooked ingredients, e.g. for making baby food.

Note

Never overfill the blender jar above the maximum level indication (1.5 litres) to avoid spillage.

Tip

- To process ingredients very briefly, turn the control knob to the pulse setting (PULSE) several times.
- Never use the pulse setting longer than a few seconds at a time.

Cleaning (Fig 4)

Easily cleaning the blender jar: Follow the steps: 1 2 3 4.

Note: Make sure to turn the control knob to the pulse setting (PULSE) a few times.

Ingredients	Quantity	Speed	Time
Cooked potatoes	200 g	MAX	25 sec
Cooked chicken	200 g		
Cooked french beans	200 g		
Milk	360 ml		

Note

- Always let the appliance cool down to room temperature after each batch you process.

McGrp.Ru



Сайт техники и электроники

Наш сайт McGrp.Ru при этом не является просто хранилищем [инструкций по эксплуатации](#), это живое сообщество людей. Они общаются на форуме, задают вопросы о способах и особенностях использования техники. На все вопросы очень быстро находят ответы от таких же посетителей сайта, экспертов или администраторов. Вопрос можно задать как на форуме, так и в специальной форме на странице, где описывается интересующая вас техника.