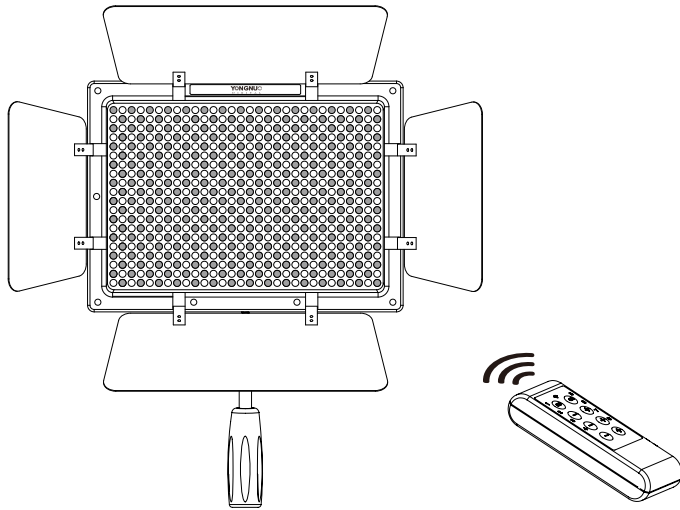


YN300 III

Профессиональный светодиодный осветитель для видеосъемки
Руководство пользователя

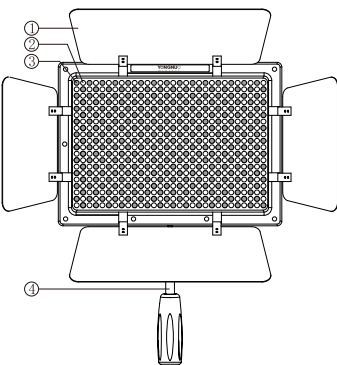


Перед использованием устройства внимательно прочтите данное руководство и тщательно изучите содержащуюся в нем информацию.

Обзор

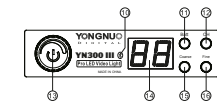
Прежде всего, благодарим Вас за выбор светодиодного осветителя для видеосъемки YN-300 III. Этот осветитель состоит из 150 светодиодов с цветовой температурой 3 200 К и еще 150 светодиодов с цветовой температурой 5 500 К. Эти ультра яркие светодиоды позволяют добиться высокой яркости при минимальном потреблении энергии. В осветителе YN-300 III используется запатентованная компанией Yongnuo технология управления с помощью светодиодов, что позволяет эффективно предупредить появление волн, стробоскопических вспышек и других нежелательных явлений во время съемки. Модель YN-300 III оснащена системой цифровой настройки параметров: значения настроек можно задавать точно или приближенно. Осветитель оснащен функцией группировки каналов, а также функцией тестирования уровня заряда батареи. Кроме того, осветитель YN-300 III поддерживает возможность дистанционного управления с помощью пульта ДУ, беспроводного управления посредством телефона, а также возможность группового управления яркостью осветителя.

1. Компоненты осветителя

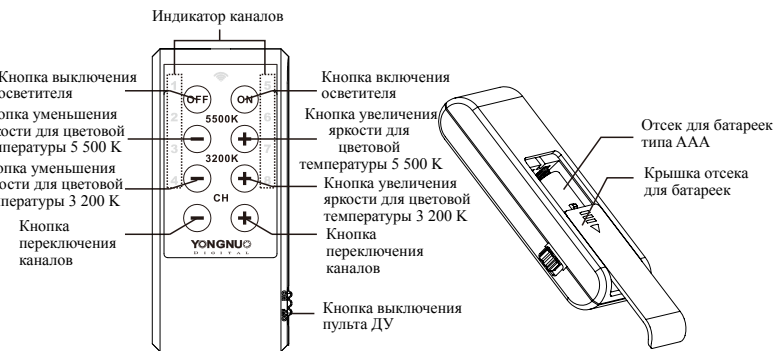


1. Шторка-отражатель
2. Светодиоды с цветовой температурой 5 500 К
3. Светодиоды с цветовой температурой 3 200 К
4. Рукоятка
5. Разъем для источника постоянного тока
6. Кнопка блокировки отсека для батареек
7. Регулировочный винт крепления
8. Блокирующее кольцо «горячего башмака»
9. Металлическое основание «горячего башмака»
10. Подставка
11. Индикатор состояния Bluetooth-соединения
12. Кнопка тестирования уровня заряда батареи
13. Кнопка переключения каналов
14. Кнопка включения/Кнопка регулировки яркости

15. Цифровой ЖК-дисплей
16. Кнопка режима грубой/точной настройки
17. Кнопка переключения цветовой температуры



Компоненты пульта ДУ



II. Знакомство с функциональностью

1. Модель YN-300 III оснащена многоканальным пультом дистанционного управления, применяемым для регулировки силы света и включения прибора. Более того, этот пульт удобно использовать для переключения между группами осветителя, а также для управления силой света этих групп.
2. На официальном сайте компании Yongnuo можно скачать приложение, позволяющее пользователям управлять светодиодным осветителем посредством мобильного телефона, считывать текущее значение силы света и номер канала, а также настраивать силу света для конкретных групп.
3. Осветитель YN-300 III образован из 150 светодиодов с цветовой температурой 3 200 К и еще 150 светодиодов с цветовой температурой 5 500 К. Эти ультраяркие светодиоды позволяют добиться более высокой силы света при таком же потреблении энергии, что и в предыдущих моделях. Поскольку в осветителе YN600III для настройки цветовой температуры используется диапазон от 3 200 К до 5 500 К, эта модель считается более практичной.
4. В осветителе YN-300 III используется запатентованная компанией Yongnuo технология управления с помощью светодиодов, что позволяет эффективно предупредить появление волн и стробоскопических вспышек.
5. В модели YN-300 III применяется система цифровой регулировки параметров, в том числе режимы грубой и точной настройки.
6. На ЖК-дисплее осветителя отображается интуитивное значение выходной мощности.
7. Поскольку осветитель YN-300 III можно подключать к внешнему источнику постоянного тока, его можно применять при длительной съемке (сетевой адаптер приобретается отдельно).
8. Светодиодный осветитель YN-300 III оснащен двумя цветовыми фильтрами.

III. Способ применения

1. Установка батареек

- а) Литиевая батарейка устанавливается в специальный отсек в направлении, указанном стрелками.

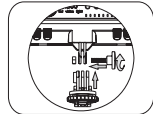
Примечание: Для увеличения длительности съемки рекомендуется использовать батарейку Yongnuo NP-F750. Максимальная емкость этой батарейки - 5 200 мА. При максимальном значении яркости осветителя батарейки хватает приблизительно на 120 минут съемки. Если осветитель не используется, извлеките из него батарейку.

- б) Для снятия литиевых батареек нажмите кнопку блокировки отсека для батареек и извлеките батарейки.



2. Установка осветителя

Для начала с помощью регулировочного винта прикрепите основание осветителя к нижней части соответствующего прибора и при необходимости отрегулируйте угол освещенности.



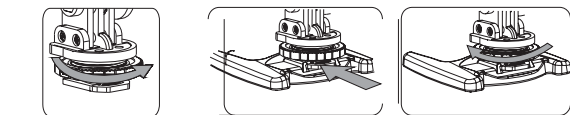
3. В зависимости от нужд пользователя осветитель устанавливается одним из следующих способов:

- а) Крепление на «горячий башмак» зеркального или цифрового фотоаппарата.



Закрутите блокирующее кольцо в направлении, указанном стрелкой. Вставьте осветитель в основание камеры или в «горячий башмак» в направлении, указанном стрелкой. Закрутите блокирующее кольцо по направлению, указанному стрелкой.

- б) Установка осветителя на стол или плоскую поверхность и крепление к нему миниатюрной стойки.



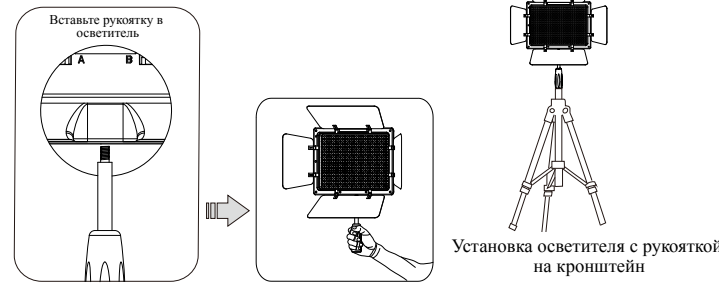
- Поверните блокирующее кольцо в направлении, указанном стрелкой.
- Задвиньте металлическое основание в отверстие на миниатюрной стойке в направлении, указанном стрелкой.
- Закрутите блокирующее кольцо в направлении, указанном стрелкой.

- в) Установка осветителя непосредственно на штатив.



Установка осветителя на штатив

- в) Установка на идущую в комплекте рукоятку.



Установка осветителя с рукояткой на кронштейн

3. Запуск и настройка яркости

- а) Нажмите кнопку включения, загорится ЖК-дисплей осветителя. Для увеличения яркости поверните кнопку включения вправо, для уменьшения - влево.



Настройка яркости путем поворота кнопки

- б) Кнопка точной/грубой настройки

Модель YN-300 III характеризуется двумя режимами настройки яркости: режим точной настройки и режим грубой настройки. После нажатия кнопки Coarse осветитель переходит в режим грубой настройки. В этом случае погрешность установленного значения яркости составляет 10%. При нажатии кнопки Fine осветитель переходит в режим точной настройки. В этом случае погрешность составляет 1%.



Режим грубой настройки



Режим точной настройки

4. Настройка цветовой температуры

Для перехода к настройке цветовой температуры нажмите кнопку 3200K/5500K. Диапазон значений цветовой температуры - от 3 200 К до 5 500 К. Нажмите кнопку до тех пор, пока не замигает надпись 3 200 К. С помощью кнопки настройки яркости отрегулируйте параметры цветовой температуры 3 200 К. После этого нажмите кнопку до тех пор, пока не замигает надпись 5 500 К. С помощью кнопки настройки яркости отрегулируйте параметры цветовой температуры 5 500 К.



Нажмите эту кнопку, замигает надпись 3 200 К. Теперь можно регулировать параметры цветовой температуры 3 200 К



Нажмите эту кнопку, замигает надпись 5 500 К. Теперь можно регулировать параметры цветовой температуры 5 500 К

4. Проверка количества электричества

Нажмите кнопку тестирования уровня заряда батареи. Отображаемое на ЖК-дисплее значение показывает, какое количество электричества осталось в батарейке. Это значение может подразделяться на 9 уровней - P0-P9, каждое из которых обозначает количество электричества от 0 до 90% соответственно. Например, уровень P3, продемонстрированный на рисунке ниже, соответствует величине количества электричества, равной 30% (результаты, полученные при низкой яркости, отличаются от значений, полученных при высокой яркости, таким образом срок службы зависит от текущего значения яркости).



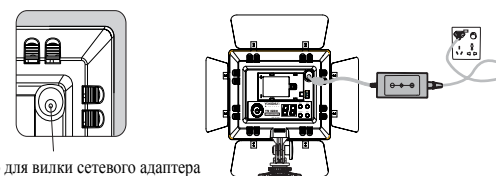
5. Переключение каналов

Переключать каналы связи с помощью пульта ДУ можно посредством нажатия на нем кнопки CH. На экране поочередно возникают значения от H1 до H8. На рисунке справа для светодиодного осветителя выбран канал связи H2. Если на пульте ДУ также установить канал связи H2, то можно будет управлять осветителем дистанционно. Если вы работаете с несколькими светодиодными осветителями, то их можно сгруппировать и настраивать яркость и другие параметры не для отдельных осветителей, а для выбранных групп осветителей. Максимальное количество групп - 8. На панели пульта ДУ расположены цифры от 1 до 8, соответствующие номерам каналов связи. Переключаться между каналами можно с помощью кнопок CH- / CH+.



6. Внешний источник питания

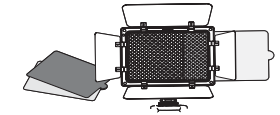
Чтобы продлить срок службы осветителя YN-300 III, рекомендуется использовать сетевой адаптер компании Yongnuo. При использовании внешнего источника питания осветитель автоматически перестает питаться от батареек, а батарейки не тратят свой заряд. Снаружи внешний источник питания имеет положительную полярность, внутри - отрицательную. Входное напряжение - 8 В, сила тока - 5 А. Примечание: если осветитель YN-300 III был поврежден в результате использования сетевого адаптера другой фирмы, гарантийное обслуживание его прекращается.



Гнездо для вилки сетевого адаптера

- IV. Фильтры цветовой температуры

В комплект светодиодного осветителя YN-300 III входят два цветных фильтра. При необходимости вставьте соответствующий фильтр в боковые отверстия.

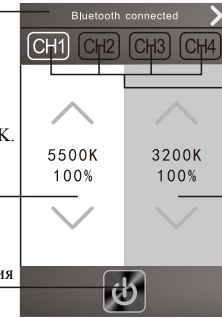


- V. Режим дистанционного управления

С помощью пульта дистанционного управления можно настраивать силу света и переключать режимы осветителя. Максимальное расстояние для дистанционного управления - 15 метров.

- VI. Дистанционное управление с помощью мобильного приложения
- Осветитель YN-300 III поддерживает возможность дистанционного управления через мобильный телефон (OC Android 4.3 и выше, Bluetooth 4.0, смартфон/iOS7.0, а также iPhone4S и выше). Приложение можно скачать на официальном сайте компании Yongnuo или загрузить посредством сканирования двухпараметрового кода на упаковке коробки.

1. Знакомство с приложением Bluetooth подключен. Коснитесь этого окна, чтобы вручную подключить Bluetooth. После подключения Bluetooth на осветителе загорится соответствующий индикатор



Окно переключения каналов. Чтобы выбрать канал (всего 8 каналов), коснитесь соответствующей области.

Диапазон настройки цветовой температурой 5 500 К. Для задания цветовой температуры протяните вверх или вниз или просто коснитесь соответствующей области

Выбор значения в области настройки цветовой температуры 3 200 К осуществляется посредством касания или прокручивания экрана

Кнопка включения/выключения осветителя YN-300 III

V. Технические характеристики

Источник освещения	300 светодиодов	Угол освещения	55°
Цветовая температура	3 200 К - 5 500 К	Дальность приема сигнала с телефона	< 15 м
Индекс цветопередачи	≥ 95	Дальность приема сигнала с пульта ДУ	< 15 м
Выходная мощность	18 В	Размер	173 x 153 x 46 мм
Уровень освещенности	2 280 люменов	Источник питания	8 В, 5 А, источник постоянного тока
Средний срок службы	50 000 часов	Совместимая батарейка	Литиевая батарейка серии NP-F750
Вес	650 г		

Комплект поставки: осветитель (1), рукоятка (1), руководство пользователя (1), краткое руководство (1), цветные пластины (2), подставка (1), опорная мини-площадка (1)
Примечание: Если в вашем комплекте отсутствует какой-либо компонент, свяжитесь с дилером.

VI. Анализ сбоев и неполадок

Во время использования осветителя пользователь может столкнуться со следующими проблемами:

Описание	Причина	Решение проблемы
Прибор не запускается после нажатия кнопки включения	Низкий заряд батареи	Вставьте новые батарейки или подключите внешний источник питания
	Повреждена монтажная плата	Требуется ремонт
Недостаточное или низкое освещение при макс силе света	Низкий заряд батареи	Перезарядите батарейки или вставьте новые
Отображается неправильная емкость батарей: низкий уровень заряда при высокой яркости и полностью заряженная батарея при низкой яркости	Уровень заряда батарей показывает, сколько времени проработает прибор при текущем значении яркости. Чем больше требуется яркость, тем больше тратится энергии и тем меньше проработает прибор, потому что отображаемый уровень заряда батареи снижается	Обычная ситуация. Не нужно предпринимать никаких действий.
Осветитель не поддается дистанционному управлению	Осветитель находится слишком далеко от пульта ДУ	Проверьте, чтобы расстояние между пультом ДУ и осветителем не превышало 15 м
	На пульте ДУ и осветителе заданы разные каналы связи	Сбросьте каналы, предварительно ознакомившись с руководством
Тускнеет кнопка тестирования на пульте ДУ	Низкий заряд батареи	Вставьте 2 батарейки типа AAA

Дилер: ShenZhen YongNuo Photographic Equipment Co. Ltd.
Адрес: 2-B509 Saige Science & Technology Park, North Huaqiang Rd, Futian District, Shenzhen, China
Тел.: 0755-8376 2448
Факс: 0755-8376 2765
Веб-сайт: www.hkyongnuo.com
Производитель: ShenZhen YongNuo Electric Appliance Co. Ltd.
Адрес: NO.1 Workshop, Tong Le Wen Hao Industrial Factory District, Longgang Sub-district, Longgang District, Shenzhen, China
Тел.: 0755-8480 8443
Тел. послепродажного обслуживания: 400-0013-888